

Migration von Webmail Horde nach SOGo

SOGo ist ein webbasierter Mailclient mit Kalender und Adressbuch.

Voreinstellung im Browser:

Es müssen Pop-up-Fenster für die Adresse sogo.uni-ulm.de freigeschaltet sein:

- Firefox: *Extras->Einstellungen->Inhalt->Ausnahmen...*

- Internet Explorer: *Extras->Internetoptionen->Datenschutz->Popubblocker->Einstellungen*

(1) **SOGo starten:** <https://sogo.uni-ulm.de/SOGo/>

(2) Anmeldung

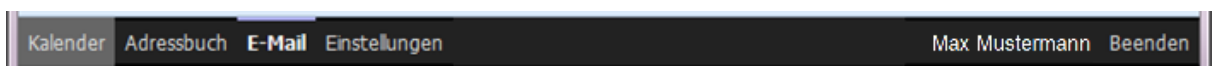
mit den kiz-Basis-Account-Daten.

Passwort darf diese Zeichen nicht enthalten: {] \



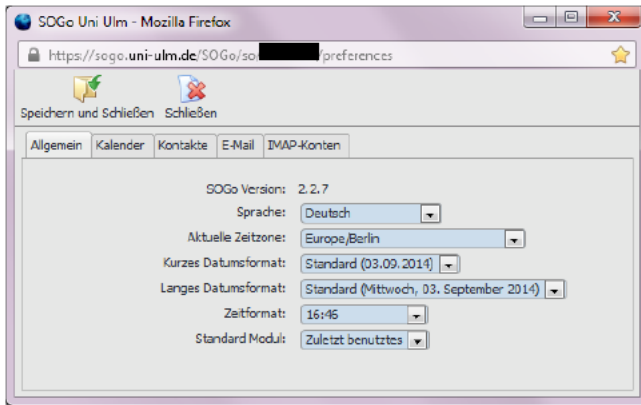
(3) Navigation

Sollte SOGo nicht mit dem gewünschten Modul starten, durch Klick links oben in der kleinen schwarzen Leiste die gewünschte Ansicht aufrufen:

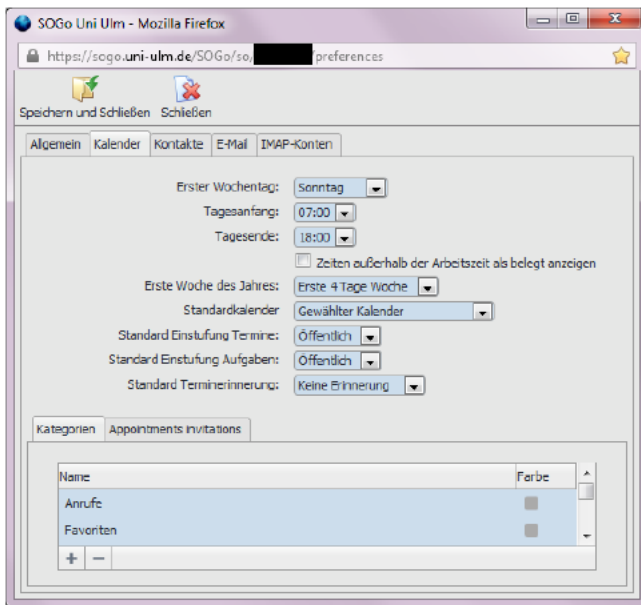


(4) Einstellungen

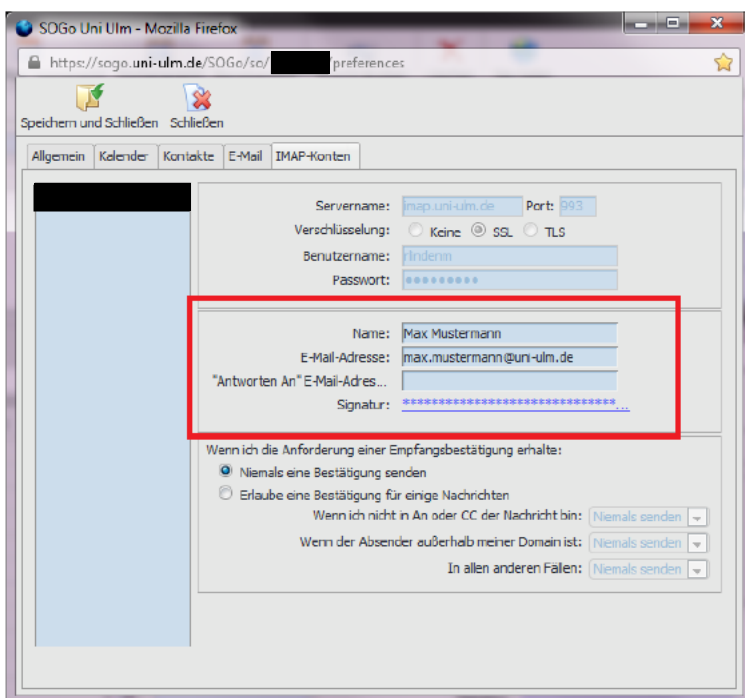
a) hier z.B. bei „Allgemein“ die Sprachauswahl, Zeitzone sowie das Datumsformat einstellen und mit welchem Standard_Modul SOGo starten soll.



b) Bei Kalender tragen Sie u.a. den Tagesbeginn und -ende ein.

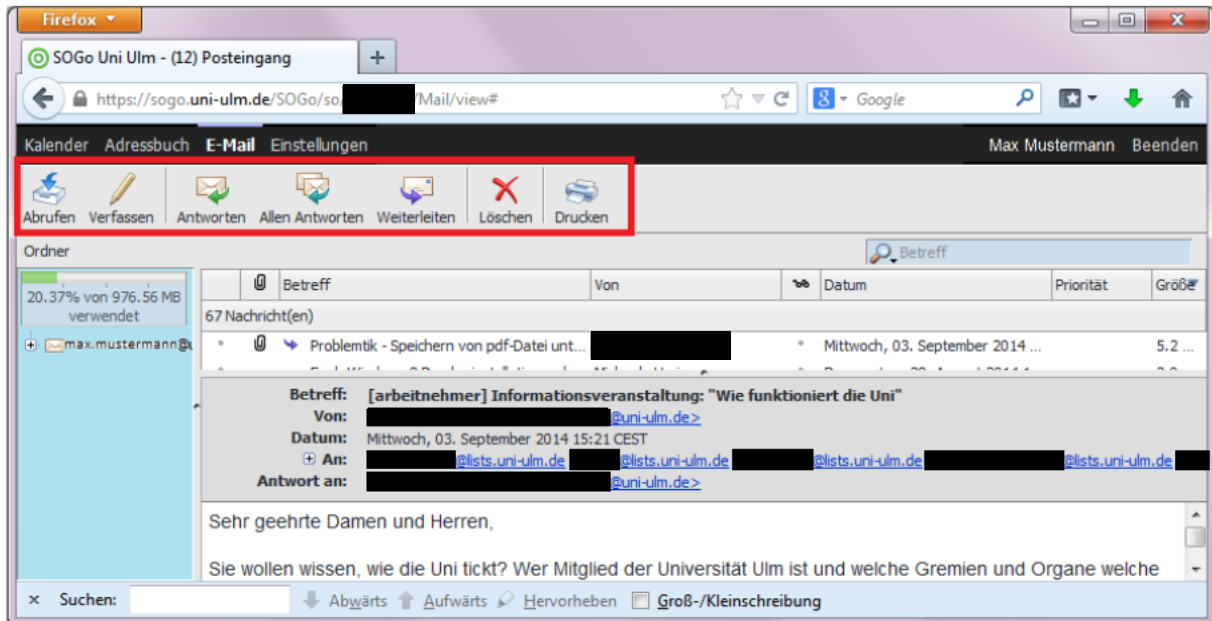


c) Bei „IMAP-Konten“ Ihre persönliche Daten überprüfen und Mail-Signatur eintragen.



(5) Mailclient

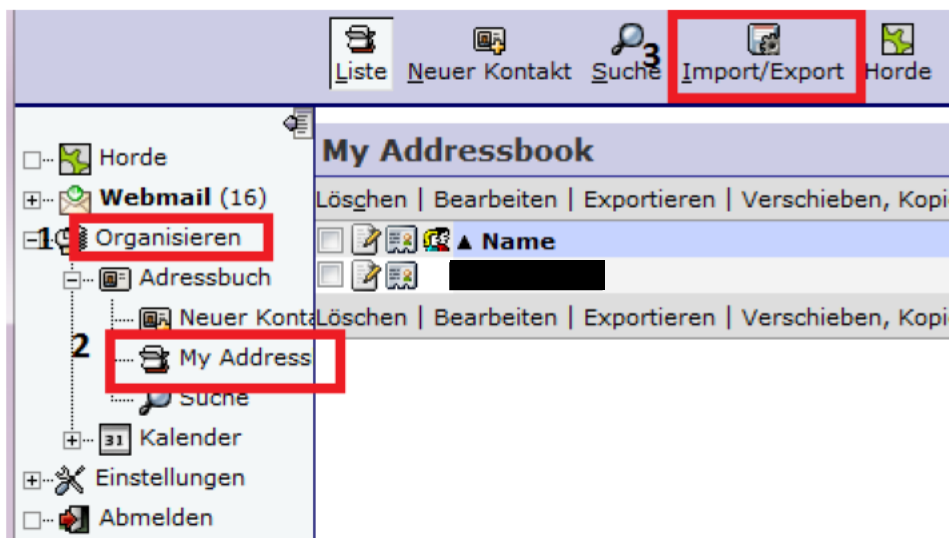
Die Oberfläche ähnelt der von Mozilla-Thunderbird



Hier können Sie Mails abrufen, neue Mails verfassen, auf Mails antworten bzw. weiterleiten, löschen und ausdrucken.

(6) Adressbuch

Export aus Webmail-Horde

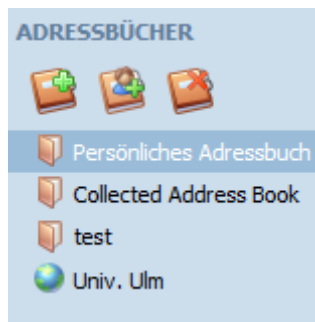


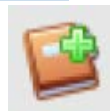
Unter Organisieren -> Adressbuch -> gewünschtes Adressbuch (z.B. My Address) auswählen -> Import/Export anklicken



Adressbuch exportieren -> vCard auswählen -> Exportieren -> Datei speichern

Import in SOGo



Über das Symbol  neues Adressbuch anlegen oder ein bereits vorhandenes Adressbuch verwenden; Rechtsklick auf Adressbuch -> Adresskarten importieren -> Datei hochladen

Bitte beachten Sie:

Hier gibt es ein Problem bei Sonderzeichen (ä, ö, ü etc.). Wenn ein Feld (z.B. Namensfeld) einen Umlaut enthält, bleibt dieses Feld nach dem Import leer.

(7) Kalenderfunktion

Siehe auch Punkt (4) Kalendervoreinstellungen.

Kalender aus Web-Mail Horde importieren:

a) Export aus Web-Mail Horde



Über Import/Export den zu exportierenden Kalender und das Exportformat „iCalendar“ auswählen -> Exportieren

Kalender exportieren

Wählen Sie das Exportformat:
 2

Wählen Sie den/die Kalender, der/die exportiert werden soll(en)
 1
 Mein Kalender1
 Mein Kalender2
 Mein Kalender3

Wählen Sie die Zeitspanne, die exportiert werden soll:

Alle Termine

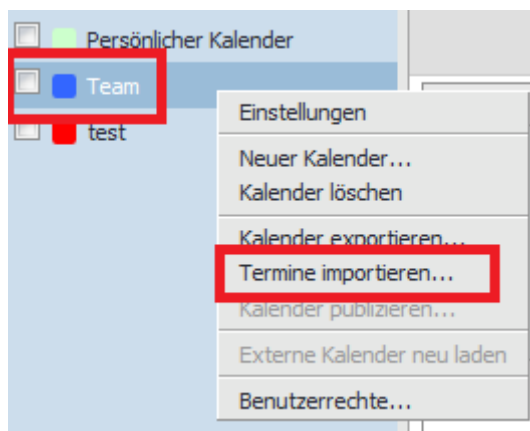
Beginn - -
 um :
 endet am - -
 um :

3

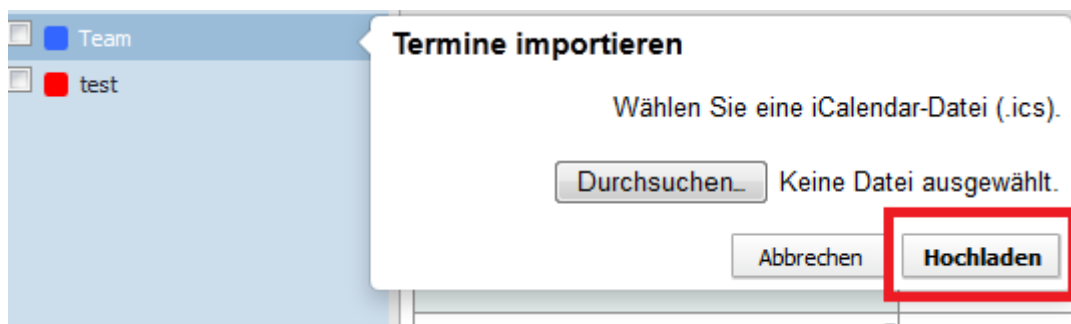
Datei speichern <Dateiname.ics>

b) Kalender in SOGo importieren

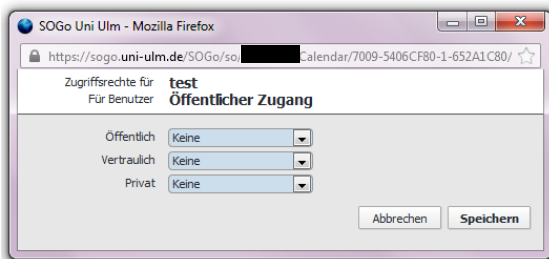
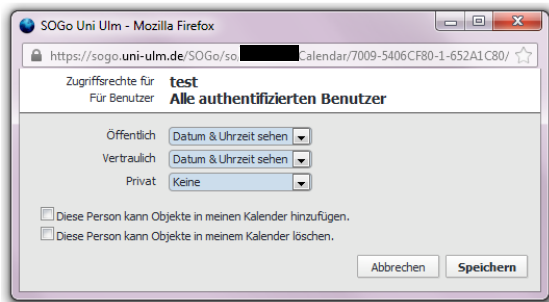
Neuen Kalender anlegen (hier Team) -> Rechtsklick auf den neuen Kalender.



Anschließend über „Termine importieren“ hochladen.



Bitte beachten Sie die voreingestellten Kalender-„Benutzerrechte“ für „alle authentifizierten Benutzer“ und den „öffentlichen Zugang“, die Sie evtl. ändern sollten!



Zu beachten:

Durch die unterschiedliche iCalendar-Datenaufbereitung der Programme können beim Datenimport Probleme auftreten, z.B. beim

- Import von Serienterminen: Durch unterschiedliche Auslegung der Zeitzonen kann es zu Zeitverschiebungen kommen.
- Löschen eines Serientermins: Der in Horde gelöschte Termin erscheint in SOGo wieder.
- Termin-Erinnerungen werden nicht durchgereicht.

Abhilfe schafft hier eine Neuanlegung des Termins in SOGo.

Eine ausführliche SOGo-Anleitung finden Sie (nach Anmeldung mit Ihren kiz-Account-Daten) auf Moodle im Kursbereich unter Kommunikations- und Informationszentrum (kiz) -> Kurse -> Informationstechnik -> SOGo Grundkurs.