

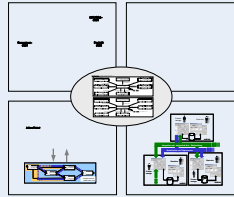


# Management dynamischer Prozesse

Lehrstuhl für Informatik 3 (Softwaretechnik)  
RWTH Aachen

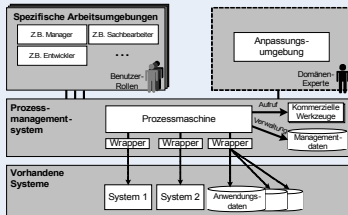
Prof. Dr.-Ing. M. Nagl  
Dipl.-Inform. Thomas Heer  
Dipl.-Inform. René Würzberger

# Forschungshistorie und Vorhaben



## 1997 – 2006: SFB 476 IMPROVE

- » Verfahrenstechnische Entwicklungsprozesse
- » Prozessmanagementsystem AHEAD (a priori Entwicklung)



## 2006 – 2009: DFG Transferbereich 61

- » Transfer in die industrielle Praxis
- » Aufsetzen auf bestehenden Systemen (a posteriori)
- » Untersuchung neuer Probleme und Anwendungsbereiche
- » Erprobung und Weiterentwicklung der bisherigen Ergebnisse



## Dynamische Entwicklungsprozesse (in der Verfahrenstechnik)

- » Managementsystem oberhalb des Engineering-Systems Comos
- » Einfluss von Terminen und Kosten



## Dynamische Geschäftsprozesse (im Versicherungsbereich)

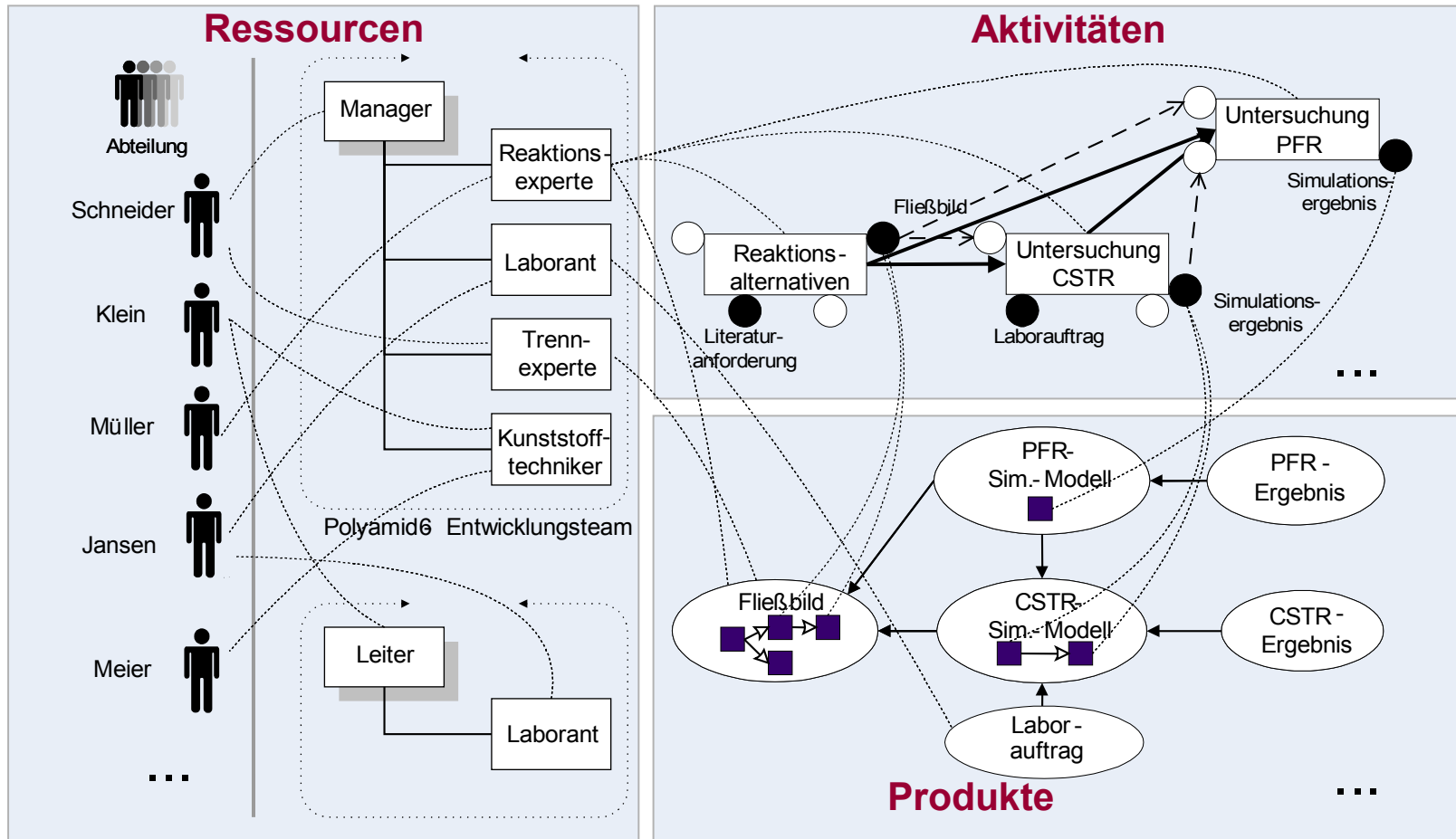
- » Vorstrukturierte, änderbare Workflows
- » Abbildung auf statisches WfMS (IBM WebSphere Process Server)



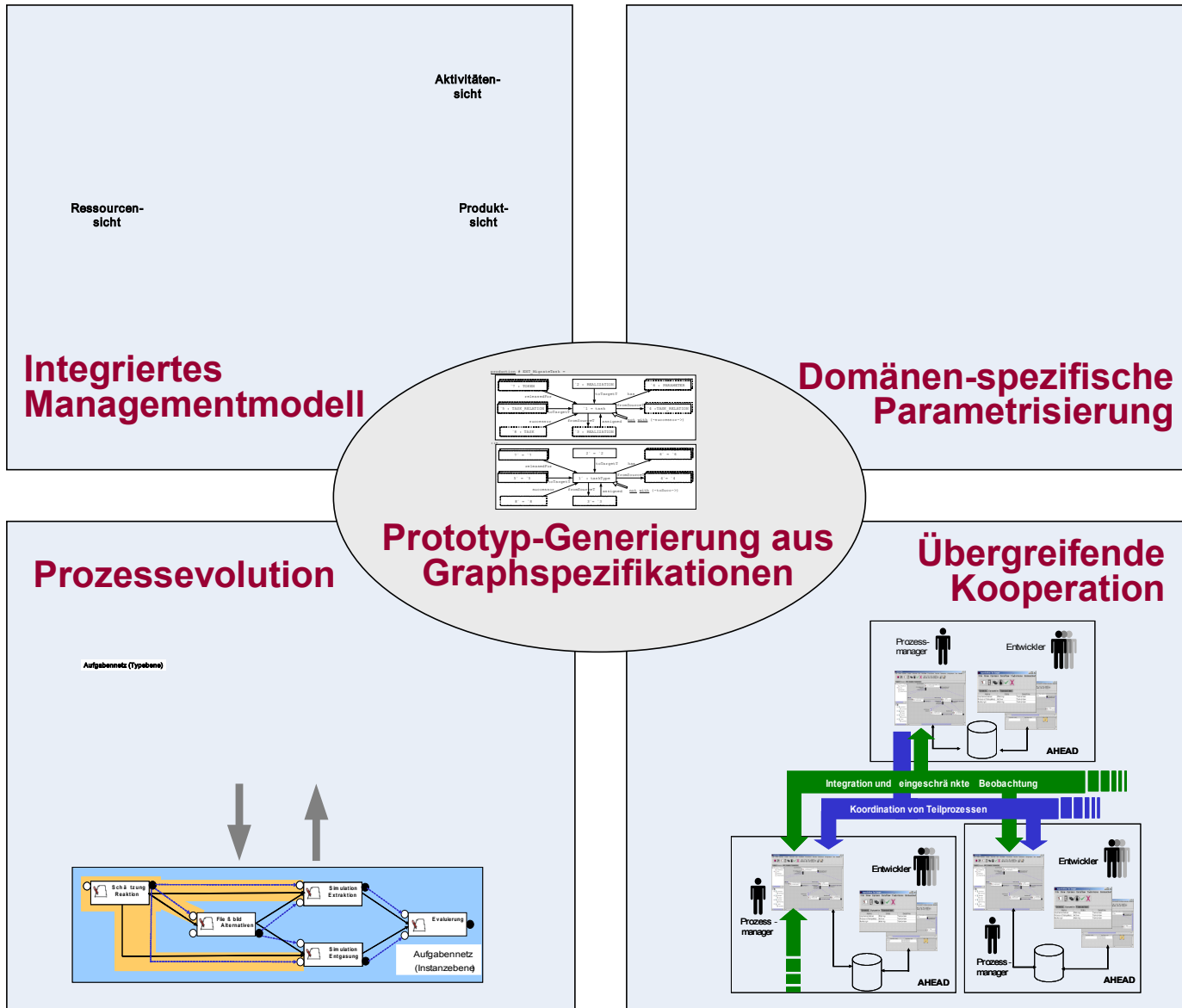
**AMB GENERALI**  
Informatik Services

# AHEAD Managementmodell

## ➤ Drei integrierte Teilmodelle



# AHEAD Merkmale



Übersicht

AHEAD

Transfer

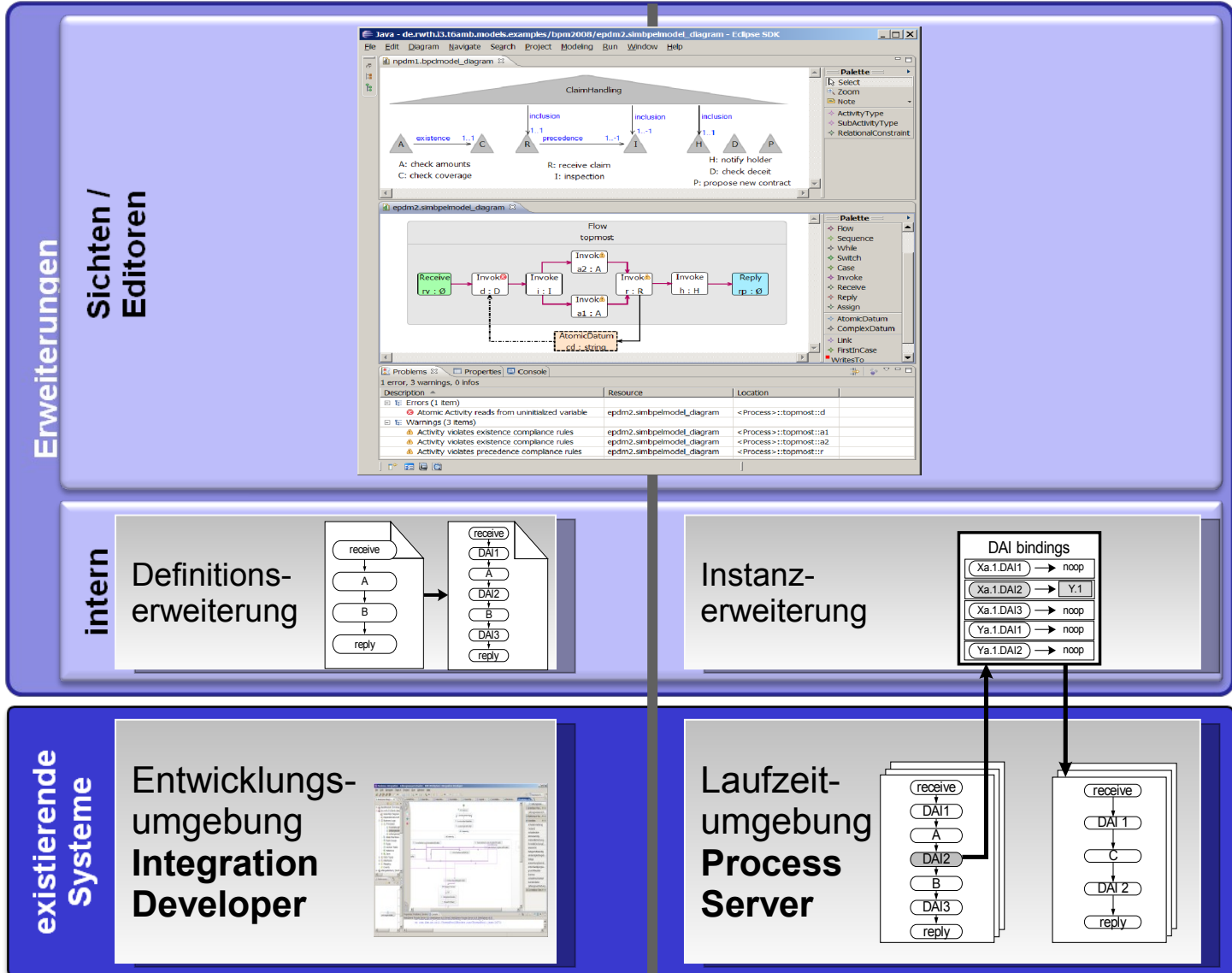
Arbeitskreis

# Dynamische Versicherungsprozesse



Unterstützung bzgl. technisch korrekter und fachlich konformer Änderungen

Simulation dynamischer Prozesse



Definitionszeit

Laufzeit

Übersicht

AHEAD

Transfer

Arbeitskreis

# Dynamische Entwicklungsprozesse



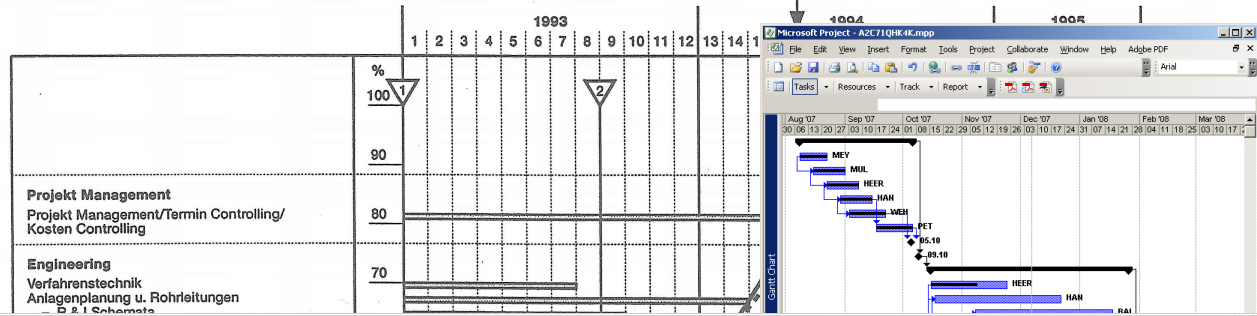
- Entwicklungsprozesse im Anlagenbau
  - » Starker Fokus auf Produkten und Datenfluss
  - » Massenbearbeitung gleichartiger Aufgaben
  - » Hohes Maß an Concurrent Engineering
- Terminplanung vs. Kontrollfluss-Modellierung
- Alternative Visualisierung zu Aufgabennetzen
- Projektstatusüberwachung, Fortschrittsmessung
- Integration statischer Engineering-Workflows



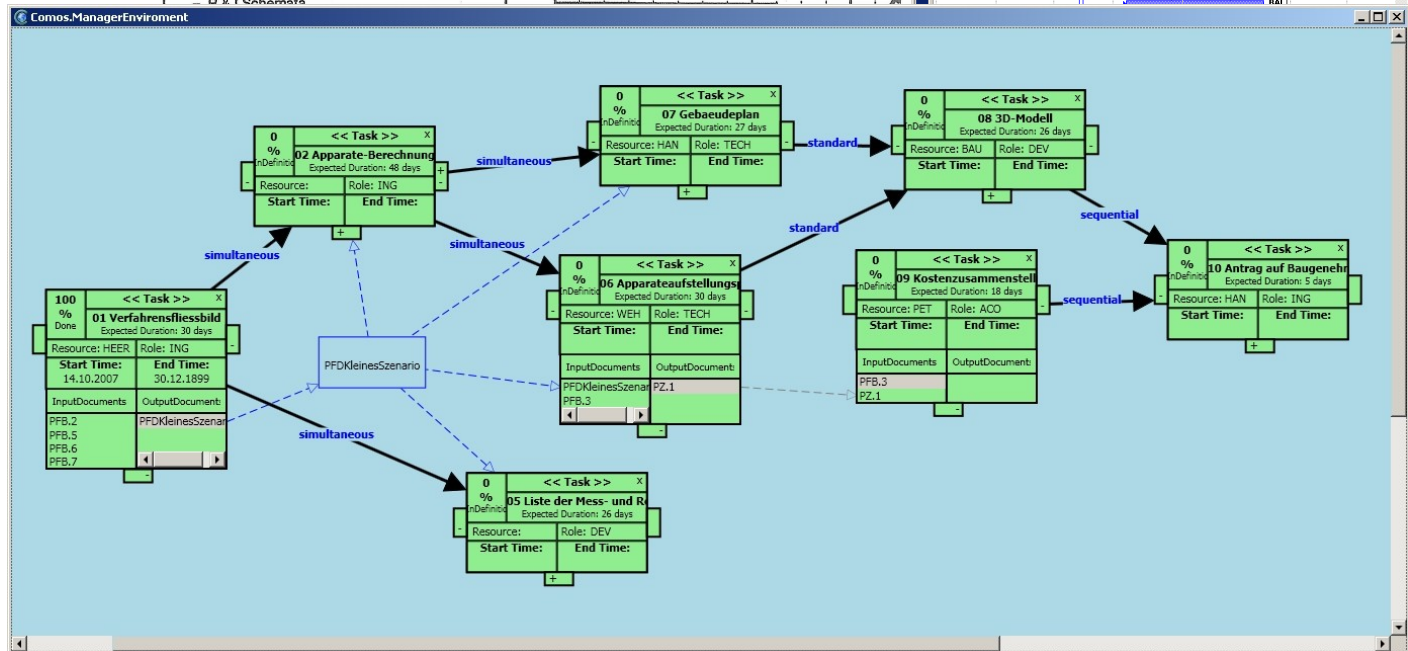
# Ebenen der Prozessunterstützung



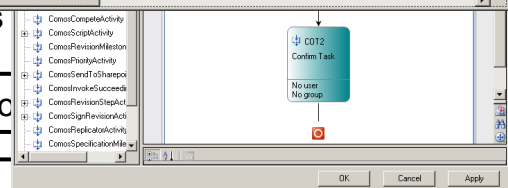
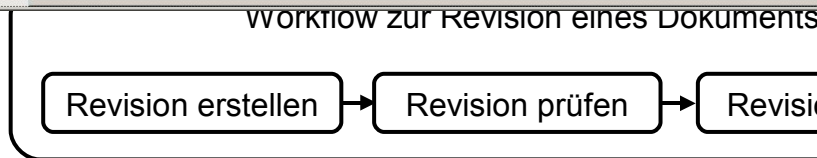
Projekt Terminplan



Teilprozess Strukturplan



Workflow Abfolge von Arbeitsschritten



Übersicht

AHEAD

Transfer

Arbeitskreis

# Wünsche an den Arbeitskreis

- Community-Erweiterung
  - » bisher: Softwaretechnik- und Graph-Community
- Horizonterweiterung
  - » Charakteristika verschiedenartiger Prozesse (aus dem Medizinbereich, Produktionsprozesse etc.)
  - » Andere Ansätze, Denkweisen etc.
- Gemeinsame Terminologie, Kategorien etc.