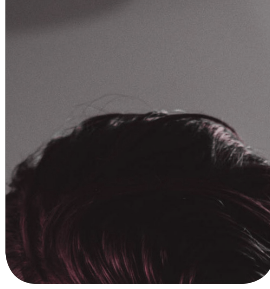




Master of
Science

Sensorsystemtechnik

Unser flexibles und berufsbegleitendes Angebot für alle, die ihre Kompetenzen im Bereich Sensorik, Systems Engineering, Kommunikation und Management von komplexen, eingebetteten Systemen optimal ausbauen und vertiefen möchten.



Studieren neben dem Beruf

modular | flexibel | individuell

S chool of
A dvanced
P rofessional
S tudies

wissenschaftliche-weiterbildung.org

saps@uni-ulm.de | +49(0)731 50-32401 | Oberberghof 7, 89081 Ulm



Master of Science



Sensorsystemtechnik

Grundlagen der Systemtechnik

- Modellbildung und Identifikation (6 LP)
- Pattern Recognition and Deep Learning (6 LP)
- Signals and Systems (6 LP)
- Systemtechnik (6 LP)
- Systemtheorie und Regelungstechnik (6 LP)

Management-Aspekte

- Business Process Management (6 LP)
- Management Aspects of Systems Engineering I (6 LP)
- Management Aspects of Systems Engineering II (6 LP)
- Project Management - Processes, Activities and Practices (6 LP)

Systementwurf

- Entwurfsmethodik Eingebetteter Systeme (6 LP)
- High-Frequency Microsystems (6 LP)
- Mixed Signal CMOS Chip Design (6 LP)
- Monolithic Microwave IC Design (6 LP)
- Using the Advanced Design System in Electronic Design (4 LP)
- Wireless Sensor Networks (6 LP)

Sensorik

- Biochemical Sensors (6 LP)
- Radarsensoren (4 LP)
- Sensor Principles and Integrated Interface Circuits (6 LP)
- Solid-State Sensors (6 LP)
- Wireless Sensor Networks (6 LP)

Zusätzlich

- Masterarbeit (30 LP)

Studienformat

- Berufsbegleitendes Studium
- Blended Learning

Leistungspunkte

- 90 LP nach ECTS

Studiendauer

- mind. 3 Semester
- individuell wählbar

Voraussetzungen

- erster Hochschulabschluss mit mind. 180 LP
- mind. 1 Jahr Berufserfahrung

Gebühren

- Module:
ab 195 Euro je LP
- Masterarbeit:
ab 60 Euro je LP
- Semesterbeitrag

Anmeldefristen

- Wintersemester:
15. Juli
- Sommersemester:
15. Januar

Sprache

- deutsch
- englisch



universität
uulm



THU
Technische
Hochschule
Ulm

School of
Advanced
Professional
Studies