

# Reale Gase; Phasendiagramme (CO<sub>2</sub>)

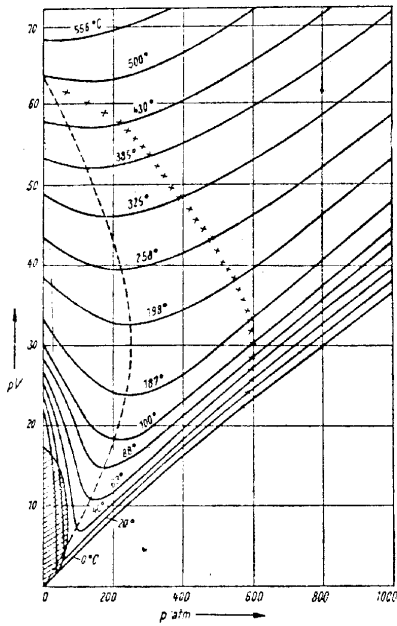


Abb. 74b. Die Abhängigkeit des Produktes aus Druck und Volumen vom Druck beim Kohlendioxyd bei verschiedenen Temperaturen (BRDIČKA)

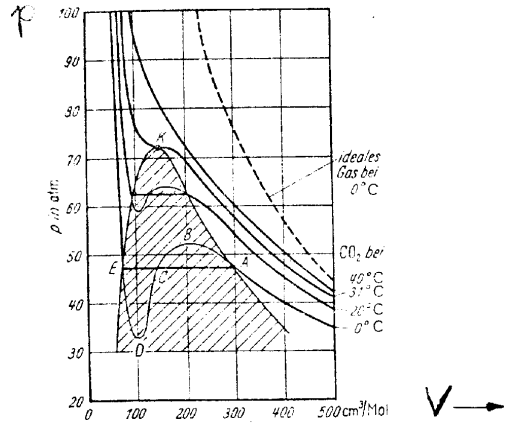
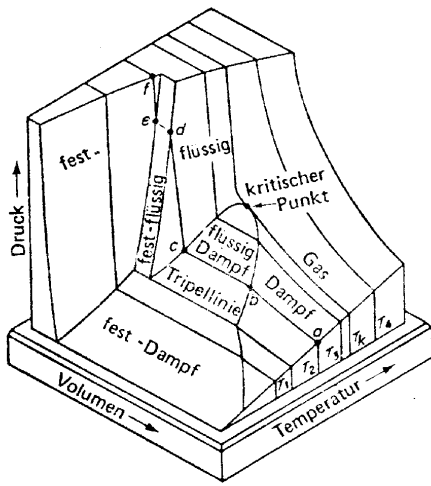
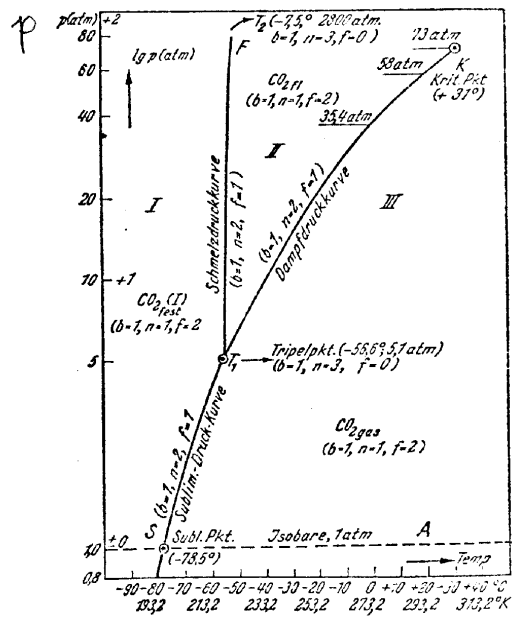


Abb. 5.35. Die Isothermen für 1 mol (=44 g) Kohlendioxyd (CO<sub>2</sub>) (GERTHSEN-KNEISER-VOGEL)

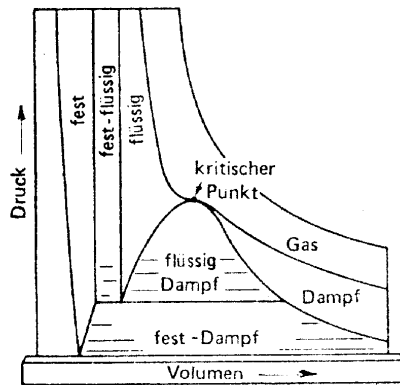


(a)

- (a) 1 atm  
293,15 K  
24,57 l
- (b) 56,3 atm  
0,23 l
- (c) 0,0565 l
- (d) 4950 atm  
~0,035 l
- (e) ~0,031 l



T



(b)

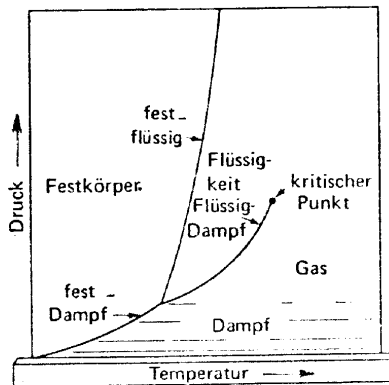


Abb. 6.1 (a) PVT-Oberfläche eines Stoffes, der sich beim Erstarren zusammenzieht. (b) Projektionen der Oberfläche auf die PT- und PV-Ebene. (Nach F. W. SEARS: *An Introduction to Thermodynamics, The Kinetic Theory of Gases and Statistical Mechanics*; Addison-Wesley, Cambridge, Mass. 1950).

(HOOPF-HUMMEL: *Phys. Chemie*)