

## Froschlurche kennenlernen: Wasserfrosch und Erdkröte



Auf der Abbildung siehst du den Teich des Botanischen Gartens in Ulm. Im Frühjahr dient er vielen Amphibien als Laichplatz. Hierzu zählen auch der Wasserfrosch und die Erdkröte, die wir im Teich für euch entdeckt und fotografiert haben.

Der Wasserfrosch wird zur Familie der „Echten Frösche“ und die Erdkröte zur Familie der „Kröten“ gezählt. Sowohl die „Echten Frösche“ als auch die „Kröten“ sind sogenannte Froschlurche.

- Betrachte die beiden Bilder ganz genau. Das mittlere Bild zeigt einen Wasserfrosch und das Foto direkt daneben zwei Erdkröten. Welche Unterschiede erkennst du? Weitere Fotos und Unterscheidungsmerkmale findest du auf dieser Biologieseite:**

<https://de.serlo.org/biologie/vielfalt-lebewesen/wirbeltiere/amphibien/frosche-kroeten>

Merkmale	Frosch	Kröte
Hautstruktur & Hautfarbe		
Augen		
Hinterbeine		
Laich		
Schallblase		

2. Wie wird die Entwicklung vom Laich über die Kaulquappe zum Frosch/ zur Kröte genannt?

3. Körperbau des Wasserfroschs: Beschrifte die Körperteile des Froschs mit den richtigen Namen.

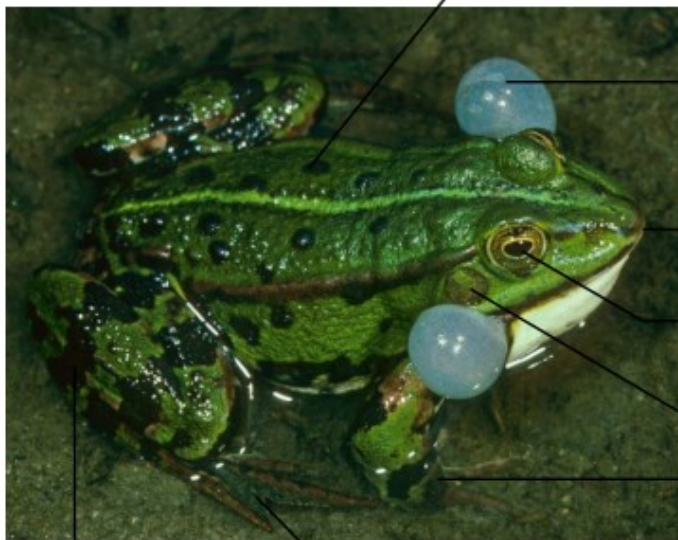
Feuchte Haut  
Schallblase

Trommelfell  
Maul mit Klappzunge

Auge

Schwimmhaut  
kurzes Vorderbein

Sprungbein

4. Handelt es sich bei dem abgebildeten Wasserfrosch um ein Männchen oder Weibchen?  
Begründe deine Antwort.

Wenn du Hilfe brauchst:

<https://www.wasistwas.de/details-natur-tiere/quaken-maennliche-froesche-lauter-als-weibliche.html>

Es handelt sich um ein , weil

5. **Betrachte das Bild der Erdkröten. Bei welcher Erdkröte handelt es sich um das Weibchen, bei welcher Erdkröte um das Männchen? Begründe deine Antwort.**

Wenn du Hilfe brauchst:

<https://kinder.wdr.de/tv/neuneinhalb/mehrwissen/lexikon/k/lexikon-kroetenwanderung-100.html>



Bei Nr. 1 handelt es sich um das , weil

Bei Nr. 2 handelt es sich um das , weil

**Bei Fragen oder Anregungen schreib' uns einfach:**

Stefan Brändel [stefan.braendel@uni-ulm.de](mailto:stefan.braendel@uni-ulm.de)

Martina Walz [martina.walz@uni-ulm.de](mailto:martina.walz@uni-ulm.de)