



Sprach- und Erlebnisreise

in Besançon,
Bourgogne-Franche-Comté
Frankreich

TAUCHEN SIE EIN IN DIE FRANZÖSISCHE SPRACHE UND KULTUR !

Der Fremdenverkehrsverein Doubs
Tourisme veranstaltet in Zusammenarbeit
mit dem CLA (Zentrum für angewandte
Sprachwissenschaft) eine Sprachreise, die
Kultur und Natur miteinander verbindet.

14 Tage / 13 Übernachtungen

Eintauchen in die französische
Sprache im Département Doubs

Ab **€ 1 700** pro Person
bei Einzelbuchung
und € 1 350 in der Zweier-Pauschale

vom **12. bis 25. September 2021**
und vom **1. bis 14. Mai 2022**



Sprach- und Erlebnisreise

in Besançon, Bourgogne-Franche-Comté Frankreich

IHR PROGRAMM...

Ein Lehrerteam und modern ausgestattete Unterrichtsräume bieten den Rahmen für die Freude am täglichen Lernen der französischen Sprache und für ein vollständiges Eintauchen in die Vauban-Stadt, auf der Basis von interaktivem Austausch, spielerischem Lernen in der Gruppe, angepasst an Ihr individuelles Sprachniveau.



Französischkurs (30 Std)



Der Vormittag gilt dem Französischunterricht in den Räumlichkeiten des CLA, und das Mittagessen wird gemeinsam in der Cafeteria eingenommen.

TAG 1/So ANKUNFT IN BESANÇON

Empfang durch das CLA-Team und Einrichten im Zénitude Hotel & Résidences La City, das Ihnen einen Aufenthalt mit allem Komfort in Einzel- oder Doppelapartments (1 oder 2 Personen) im stadtzentrum bietet.

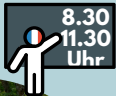
TAG 2/Mo WILLKOMMEN IN BESANÇON



14.00 Uhr : **Stadtbesichtigung** zu Fuß mit einem Stadtführer: Panorama der Stadt und Entdeckung der Vauban-Festung, die zum Weltkulturerbe der UNESCO gehört, und der bedeutendsten Sehenswürdigkeiten der Hauptstadt der Franche-Comté.
Empfang durch die Stadtvertretung, Begrüßungsumtrunk und Verkostung von regionalen Spezialitäten im Rathaus.



TAG 3/Di STREIFZUG AM UFER DES DOUBS



14.30 Uhr : Radtour mit dem E-Bike im Herzen des Doubs-Tals auf dem Fernradweg EuroVelo 6.



TAG 4/Mi BESICHTIGUNG DER FESTUNG - KLEINOD DER UNESCO



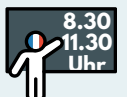
14.00 Uhr : **Besichtigung der Zitadelle**, UNESCO-Weltkulturerbe, mit einer Führung durch einen Schauspieler: Vauban höchstpersönlich.
15.00 Uhr : **Multimedia-Show** zu den wichtigsten historischen Ereignissen der Geschichte Besançons und der Festung. Anschließend freie Besichtigung der Zitadelle und zahlreicher Museen: das Museum der Franche-Comté, das naturhistorische Museum, die Vauban-Gedenkstätte, ein Zoo, ein Insektarium, ein Aquarium, ein Nachttierhaus..... Nicht zu vergessen die verschiedenen Aussichtspunkte auf den Festungsmauern mit Blick auf die Stadt und die sie umgebenden Hügel!
18:00 Uhr : **Buffet und deutsch-französische Begegnung** im Geburtshaus von Victor Hugo.

TAG 5/Do KONZERTABEND



Konzertabend in der RODIA oder beim Internationalen Musikfestival oder Besuch der Buchmesse „Livres dans la Boucle“ (je nach saison)

TAG 6/Fr BESANÇON LAND DER 7 HÜGEL



14.30 Uhr : Wanderung mit Führer auf den Hügeln von Besançon

TAG 7/Sa ENTDECKUNG DES DOUBS



10.30 Uhr
Ankunft im Freilichtmuseum der Franche-Comté in Nancray
Ein in Frankreich einzigartiger Museumspark, 16 Hektar bestückt mit 35 Häusern aus dem 17., 18. und 19. Jahrhundert, die aus der gesamten Franche-Comté stammen: Bauernhöfe, Werkstätten, Gemeindeöfen, Kapelle... Das Museum bietet zudem Gärten, Gemüsegärten, Tiere und verschiedene Veranstaltungen an...

Mittagessen im Museumsrestaurant



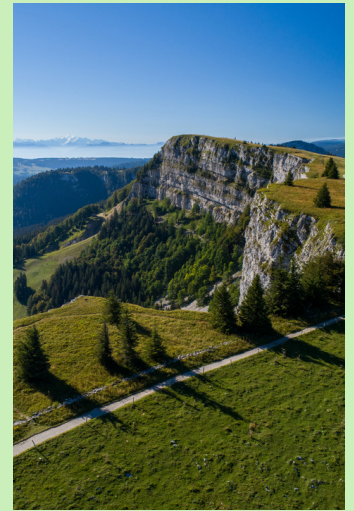
14.30 Uhr
Schiffsausflug zum Saut du Doubs : 14 km lange Kreuzfahrt hin und zurück mit Kommentaren. Die Schiffe durchqueren die Flußwindungen des Doubs und den Chaillexon-See, bevor sie in die die Schlucht hineingelangen. Auf dem Fluß gleiten Sie friedlich entlang und bewundern die außerordentliche Schönheit der steilen und wilden Felsen der Doubs-Schluchten. Bei einem Halt am 27 m tiefen Wasserfall können Sie die Aussichtspunkte oberhalb des Saut du Doubs erreichen.

Abendessen und Übernachtung im Hotel-Restaurant Le Lac*** in Malbuisson, im Herzen des Juraebirges und am Ufer des Saint-Point-Sees.



TAG 8/So ZURÜCK ZU DEN QUELLEN

10.00 Uhr : Spaziergang auf den Mont d'Or
Auf einer Höhe von 1463 Metern ist der Mont d'Or auf der französischen Seite von flachen Almhängen gekennzeichnet und auf der Schweizer Seite von hohen Felsen. Auf dem Gipfel ist das Panorama grandios: am Horizont zeichnen sich mehr als 300 Gipfel der Alpenkette ab, darunter der des Mont-Blanc.
Mittagessen im Restaurant Le Lac



13.30 Uhr : Rückfahrt nach Besançon durch das Loue-Tal mit einem Halt an der Quelle der Loue.
Freie Zeit in Ornans, Geburtsort von Gustave Courbet, das kleine Venedig der Franche-Comté.



TAG 9/Mo ZUR FREIEN VERFÜGUNG

Freier Nachmittag (Vorschläge für Aktivitäten zur freien Auswahl: Besichtigungen oder Freizeit in der Natur)



TAG 10/Di GAUMENFREUDEN



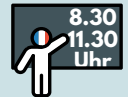
14.00 Uhr : Besichtigung des Schokoladenherstellers Le Criollo, das unvermeidliche Rendez-vous für Naschkatzen und Feinschmecker. Ein einzigartiges handwerkliches Können zeigt sich in der breiten Produktpalette von Schokoladenbonbons über Bruchschokolade bis hin zu Pralinen und - nicht zu vergessen - Streichcreme und zahlreichen Spezialitäten. ...
Abend : Kochkurs mit Cucina e Piacere (Küche und Vergnügen), ein Mix aus Geselligkeit und regionalen und italienischen Aromen...



TAG 11/Mi DIE KÖNIGLICHE SALINE



14.30 Uhr : Besichtigung der Königlichen Saline: die von dem Architekten Claude Nicolas Ledoux von 1774-1779 erbaute königliche Manufaktur verarbeitete die aus Salins kommende Sole und ist als einzigartiges Zeugnis der industriellen Architektur des 18. Jahrhunderts seit 1982 im UNESCO-Weltkulturerbe verzeichnet. Zu entdecken ist auch das Gartenfestival (nur für das Programm im September).



TAG 12/Do ZWISCHEN KUNST UND ZEIT



14.00 Uhr: Besichtigung der Museen im Stadtzentrum zur Auswahl: **Das Zeit-Museum** befindet sich in einem vornehmen Renaissance-Palast, dem Palais Granvelle und zeichnet die wichtigen Etappen der bisontinischen Uhrmacherkunst nach, indem es die Geschichte der Zeitmessung und die der Stadt in Beziehung setzt. **Das Kunst- und Archäologie-Museum**, mit seiner besonderen Architektur, einer Mischung von Getreidehalle aus dem 19. Jahrhundert und einer Rohbetonstruktur im Stil eines auf Le Corbusier zurückgehenden Konzeptes des „unbegrenzt wachsenden Museums“. Die beiden Architekturen stehen im Dialog, wie auch die Sammlungen der Archäologie und der Kunst.



TAG 13/Fr ZUR FREIEN VERFÜGUNG

Freier Nachmittag (Vorschläge für Aktivitäten zur freien Auswahl : Besichtigungen oder Freizeit in der Natur).



TAG 14/Mi ABREISE AUS BESANÇON

Sprach- und Erlebnisreise

Ab
€1700
pro person



bei Einzelbuchung, bei mindestens 8 Teilnehmern.
und € 1 350 in der Zweier-Pauschale

Der Tarif beinhaltet:

- Französischkurs - 30 Stunden
- 12 Übernachtungen mit Frühstück im Zénitude, Hotel-Résidences
- Mittagessen in der Uni-Menza
- Freizeitaktivitäten in der Woche
- Wochenendausflug (Besichtigungen, Transport, Übernachtung)

Der Tarif beinhaltet nicht:

- Die Abendessen in der Woche
- Das Abendessen am Sonntag nach dem Ausflug
- Vorgeschlagene Besichtigungen und Freizeitaktivitäten (Tag 9 und Tag 13).
- Die Transporte vor Ort.

fle-cla@univ-fcomte.fr
+33 3 81 66 52 25

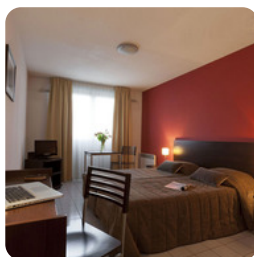
Centre de linguistique appliquée
Université de Franche-Comté
6 Rue Gabriel Plançon,
25000 Besançon

www.cla.univ-fcomte.fr

Ihre Unterbringung

Zénitude Hotel & Résidences La City

Das Zénitude Hotel & Résidences La City befindet sich in der Nähe des CLA und bietet Ihnen einen Aufenthalt mit allem Komfort in Einzel- oder Doppelapartments (1 oder 2 Personen) in im stadtzentrum bietet.



Wo liegt Besançon ?



Entfernungen

Freiburg 160 km / Stuttgart 370 km

Frankfurt am Main 438 km /

München 550 km

Ausfahrt Nr. 4 und 4.1 der Autobahn A36



Besançon Franche-Comté TGV

Verbindungen zum Bahnhof

Besançon Viotte - Stadtmitte (13 Min.)



EuroAirport Basel-Mulhouse-Freiburg

(und 160 km mit Autobahn A36)



Ein Lehrerteam und modern ausgestattete Unterrichtsräume bieten Ihnen den Rahmen für die Freude am täglichen Lernen. Tauchen Sie ein in die Sprache durch interaktiven Austausch und Lernen in Gruppen von 8 oder 10 Erwachsenen. Ihr individuelles Sprachniveau wird durch einen Einstufungstest bestimmt. Das Programm umfasst 30 Stunden der Niveaus A1 bis C1 des GERS. Auf Wunsch können Sie Ihr Niveau mit dem TCF oder dem Bright-Test zertifizieren lassen.

Das Sprachinstitut "Centre de Linguistique Appliquée" von der Universität Franche-Comté widmet sich seit 1958 dem Lehren und Lernen der französischen Sprache. Es ist das erste Institut in Frankreich, das Forschung in der Pädagogik betreibt. Mit rund 3.500 internationalen Studierenden pro Jahr ist es das größte universitäre Institut für Französischstudien, das von der französischen Regierung mit der höchsten Anerkennung ausgezeichnet ist.

www.cla.univ-fcomte.fr

www.

