

# Guido Hölting

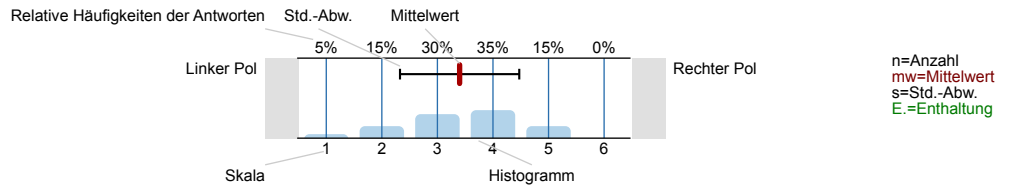
Dienste: Beschäftigtenbefragung 2017 ()  
Erfasste Fragebögen = 222



## Auswertungsteil der geschlossenen Fragen

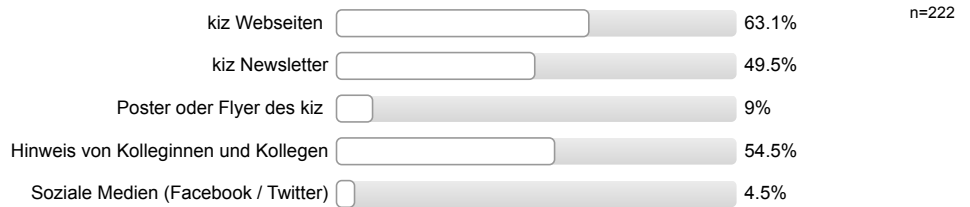
### Legende

Frage**text**

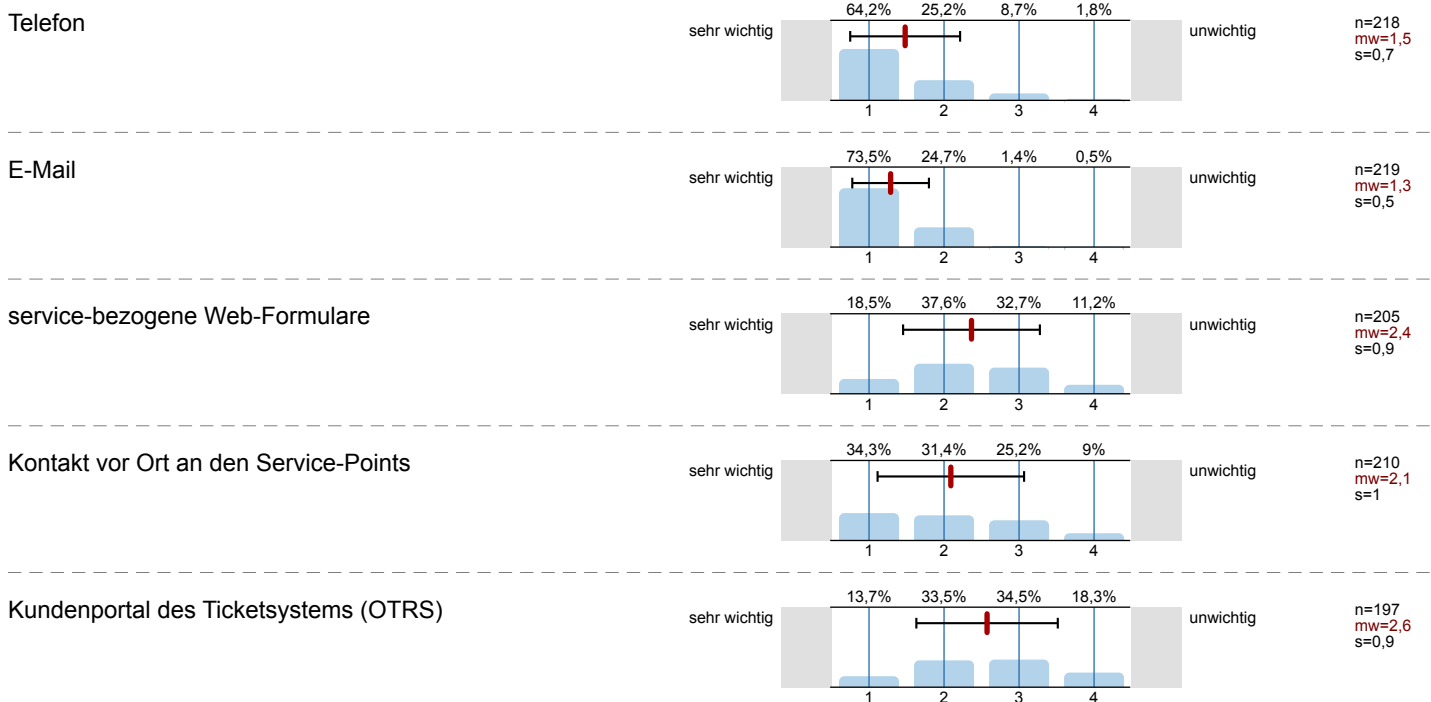


### Ihr Weg zu uns

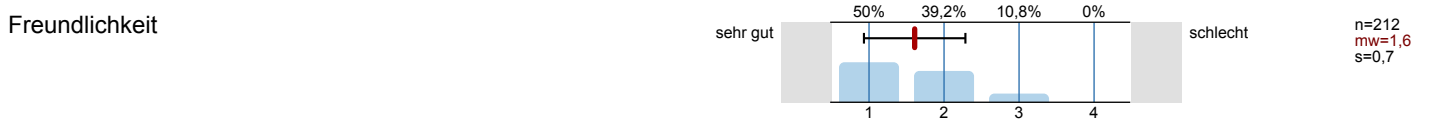
#### Wie informieren Sie sich über Dienste und Neuerungen aus dem kiz?



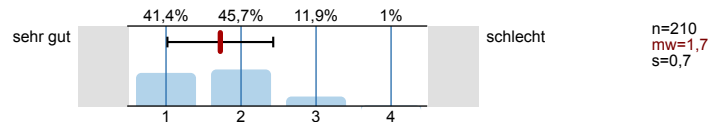
#### Wie wichtig sind Ihnen die folgenden Kontaktmöglichkeiten des kiz?



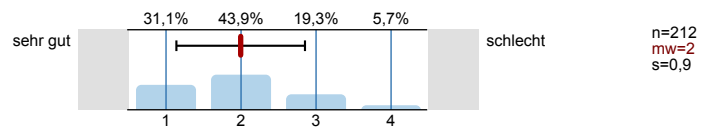
#### Wie beurteilen Sie den persönlichen Kontakt mit dem kiz nach den folgenden Kriterien?



Kompetenz

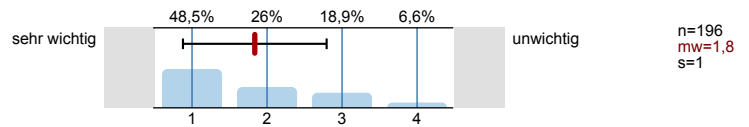


Erreichbarkeit

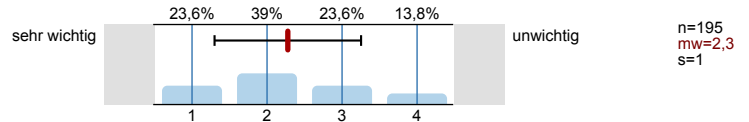


Wie wichtig ist Ihnen das Angebot folgender Dienstleistungen?

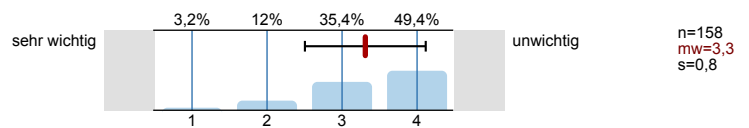
Backup-Dienst



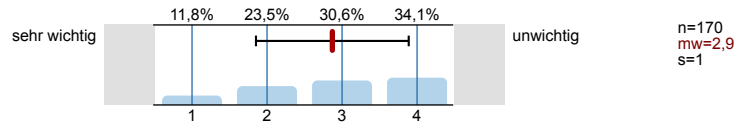
Beratung Urheberrecht und Open Access



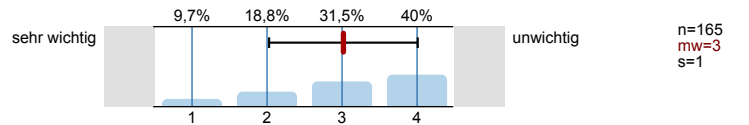
bwForCluster JUSTUS



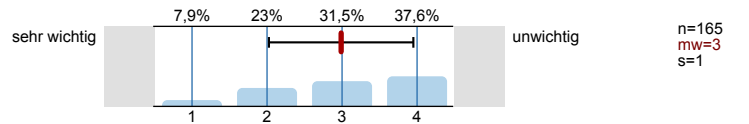
bwSync&Share



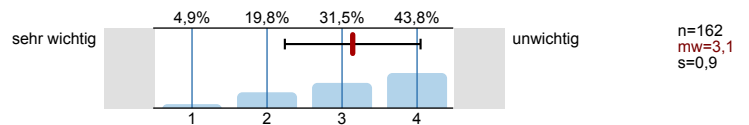
bwUniCluster



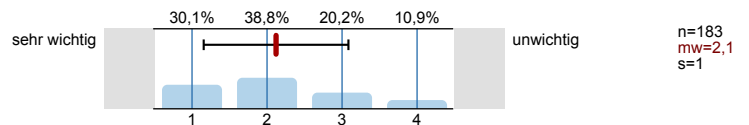
Cloud-Computing (bwCloud)



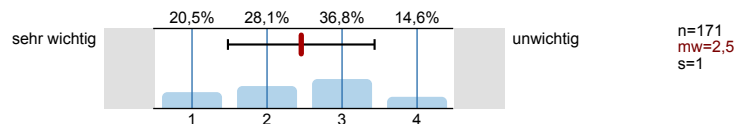
Datenbankserver (PostgreSQL)



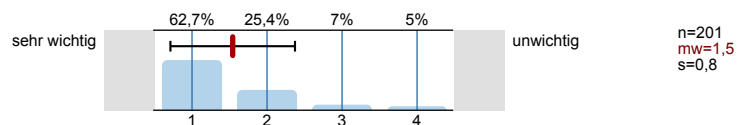
Design (Print- und Online-Produkte)



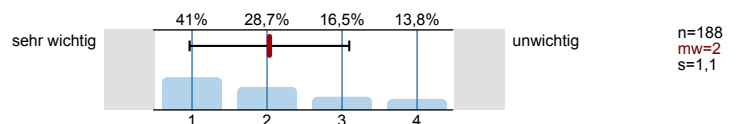
Digitale Zertifikate (für E-Mail)



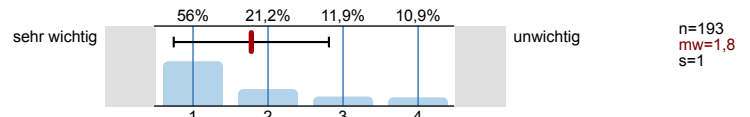
Druckdienste (u.a. SB-Druck, Poster, Skripte)



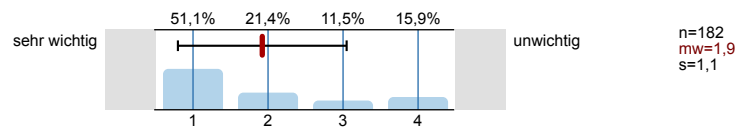
E-Learning (Moodle)



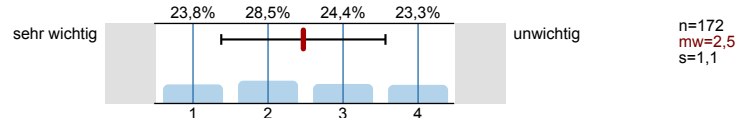
Elektronische Medien (u.a. E-Journals, E-Books)



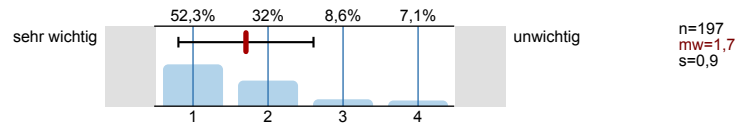
Fachdatenbanken (z.B. Web of Science)



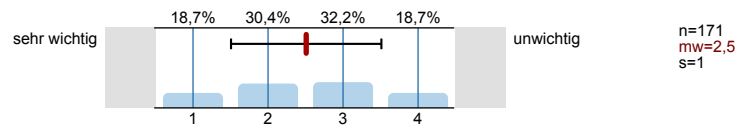
Handapparate



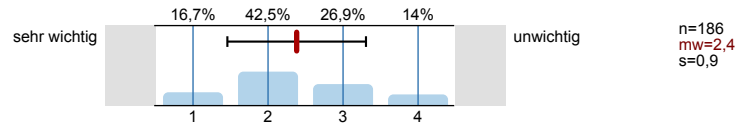
Helpdesk (First Level Support)



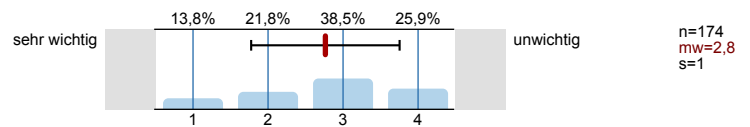
Identitätsmanagement Self Services



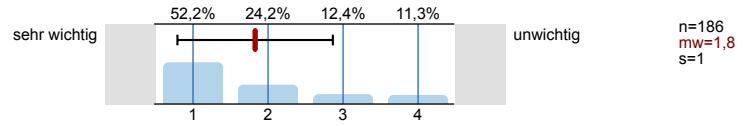
Kurse



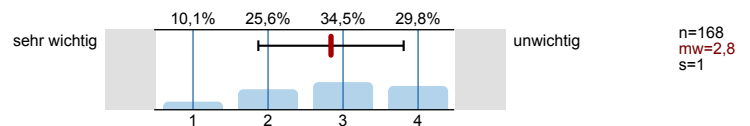
Literaturverwaltungsprogramme



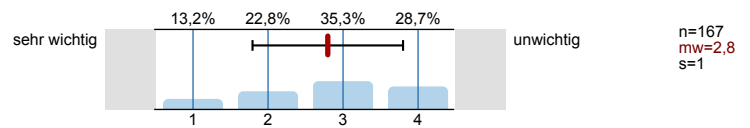
Lizenzbeschaffung und Verwaltung (u.a. wissenschaftl. Software)



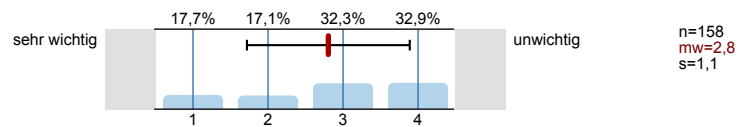
Publikationsplattform OPARU



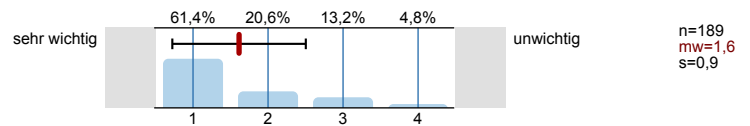
Semesterapparate



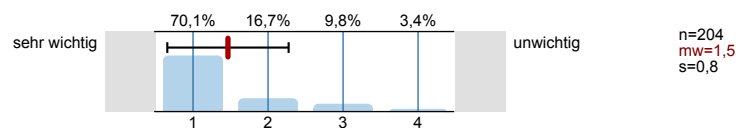
Server Housing



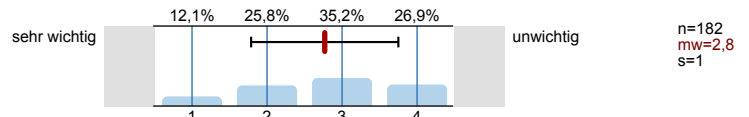
Spam-Filterung



Virenschutz

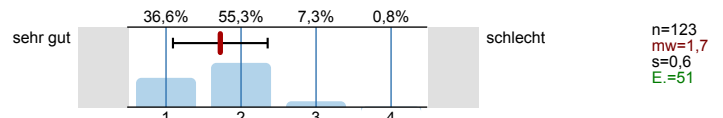


Vorlesungsaufzeichnung

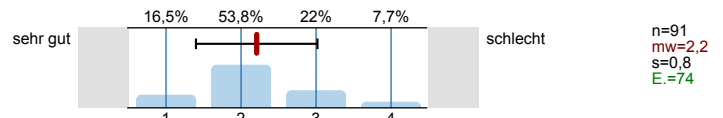


Wie beurteilen Sie folgende Dienstleistungen?

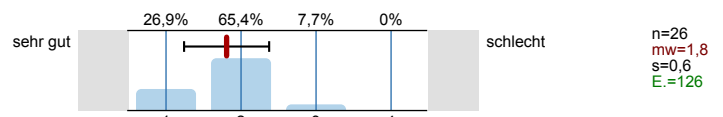
Backup-Dienst



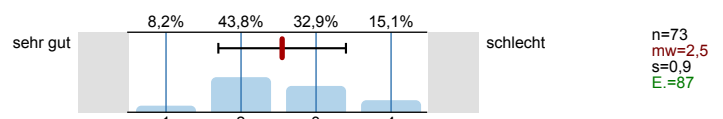
Beratung Urheberrecht & Open Access



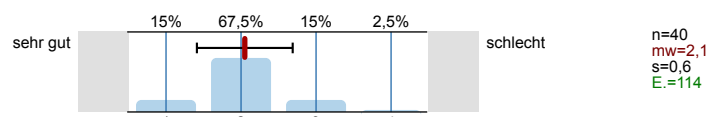
bwForCluster JUSTUS



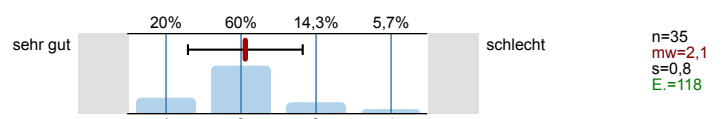
bwSync&Share



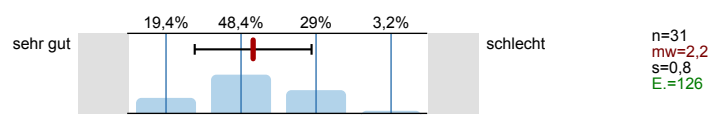
bwUniCluster



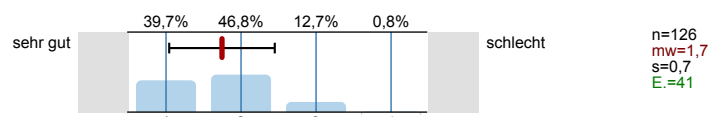
Cloud-Computing (bwCloud)



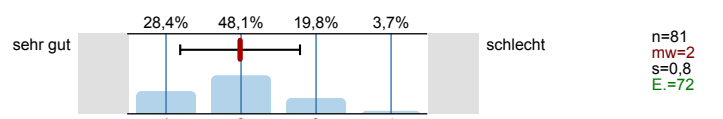
Datenbankserver (PostgreSQL)



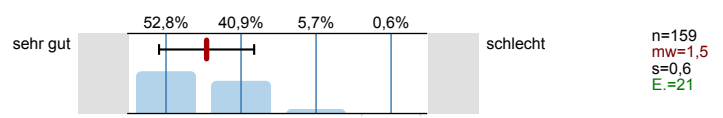
Design (Print- und Online-Produkte)



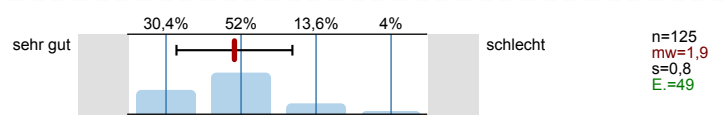
Digitale Zertifikate (für E-Mail)



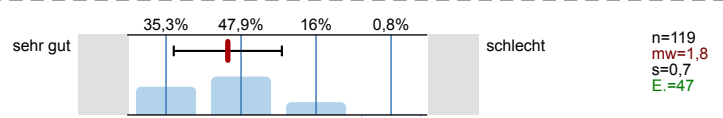
Druckdienste (u.a. SB-Druck, Poster, Skripte)



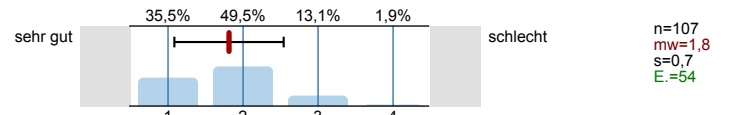
E-Learning (Moodle)



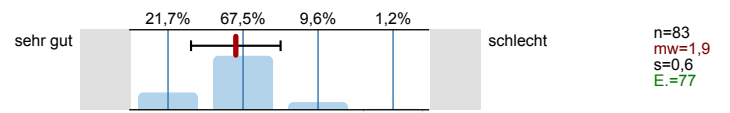
Elektronische Medien (u.a. E-Journals, E-Books)



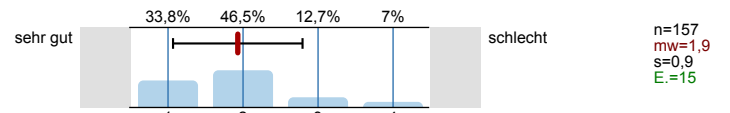
Fachdatenbanken (z.B. Web of Science)



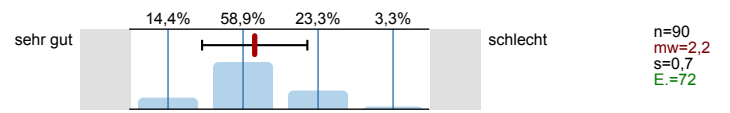
Handapparate



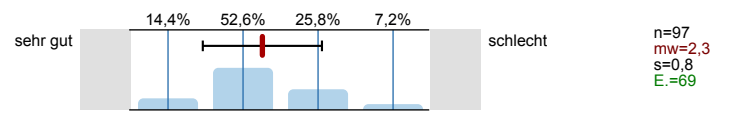
Helpdesk (First Level Support)



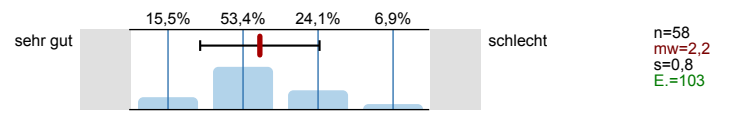
Identitätsmanagement Self Services



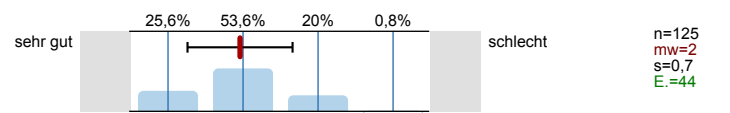
Kurse



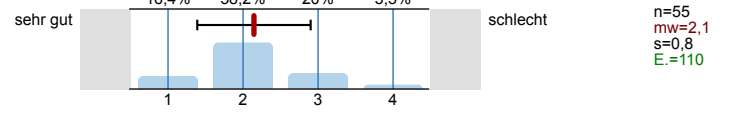
Literaturverwaltungsprogramme



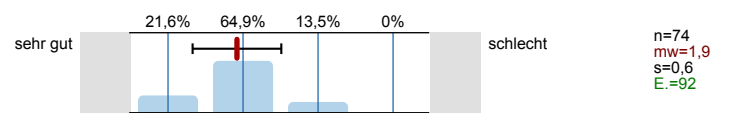
Lizenzbeschaffung und Verwaltung (u.a. wissenschaftl. Software)



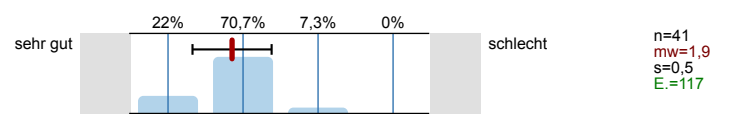
Publikationsplattform OPARU



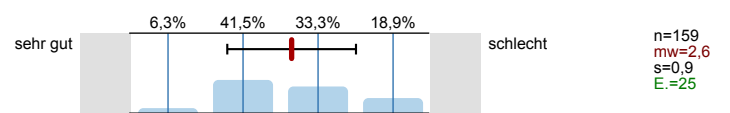
Semesterapparate



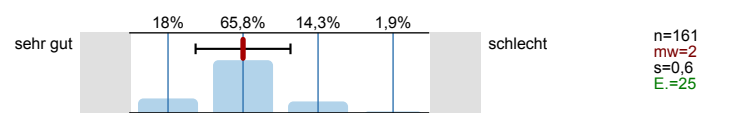
Server Housing



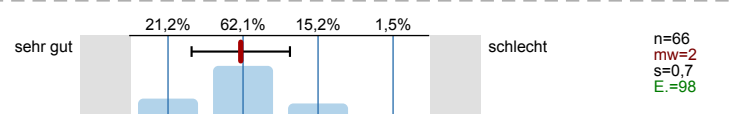
Spam-Filterung



Virenschutz



Vorlesungsaufzeichnung

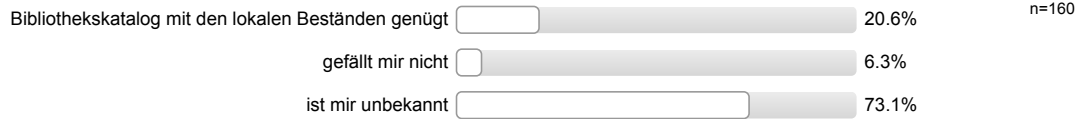


**Bibliothekskatalog::global**

**Wie oft nutzen Sie den Bibliothekskatalog::global?**



**Wenn Sie den Bibliothekskatalog::global nicht nutzen, was ist der Grund?**

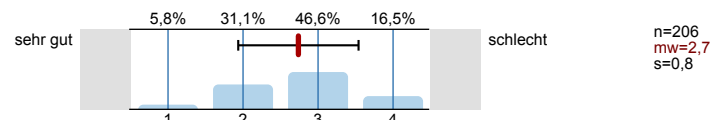


**Sind Sie mit dem Dienst unzufrieden? Was sind die Gründe?**

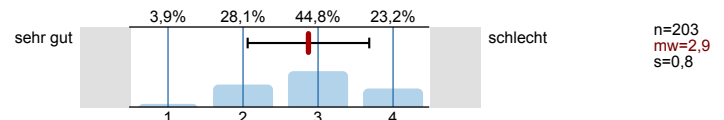


**Wie beurteilen Sie den Internetauftritt hinsichtlich folgender Kriterien:**

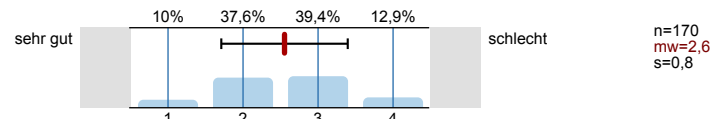
**Übersichtlichkeit**



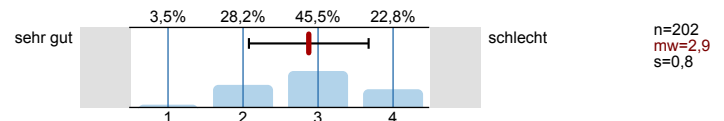
**Navigationskonzept**



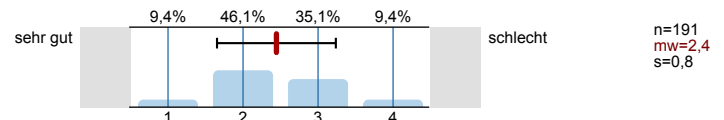
**Responsive Design**



**Suchfunktionalität**

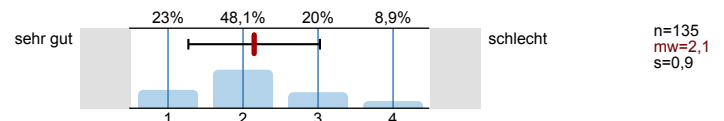


**Performance**

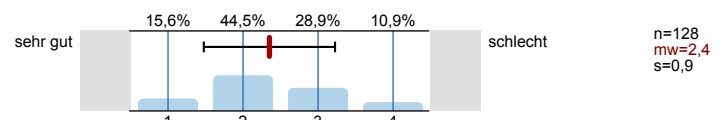


**Wenn Sie den Dienst als Redakteur nutzen, also mit dem Web-CMS selbst Webseiten erstellen und pflegen:**

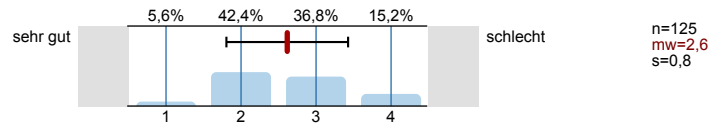
**Wie gut fühlen Sie sich über die Umstellung informiert?**



**Wie wurden Sie bei der Umstellung unterstützt?**



Wie beurteilen Sie das Web-CMS nach der Umstellung?

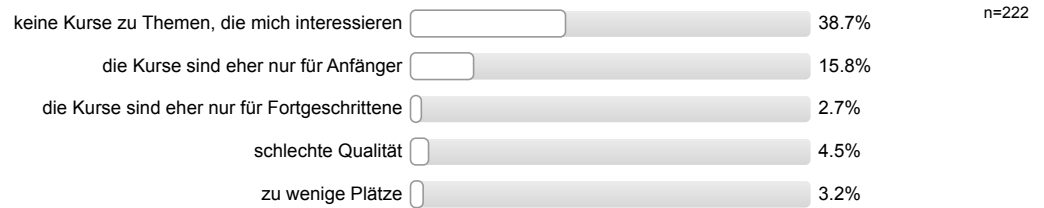


## Kurse

Wie häufig nutzen Sie das Kursangebot des kiz?



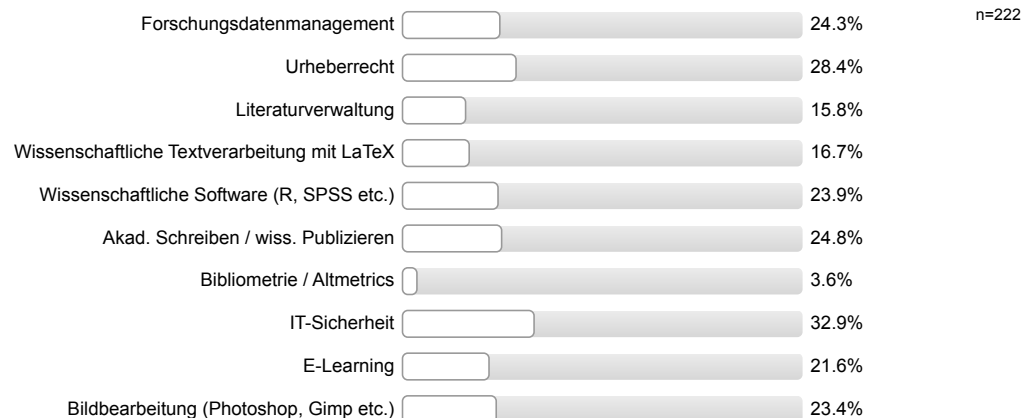
Wenn Sie das Kursangebot nicht/nicht mehr nutzen, welches sind die Gründe?



Wir planen den Auf- und Ausbau des Angebots an Online-Kursen, die im Selbststudium genutzt werden können (z.B. Online-Tutorials in Form von Videos). Welches Mischungsverhältnis der Kursformen (Online-Kurse versus traditionelle Präsenzkurse) bevorzugen Sie?

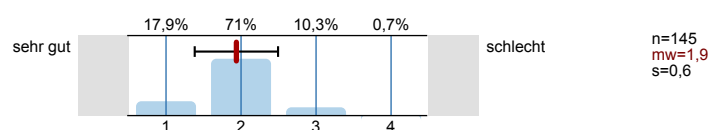


Zu welchen Themen sollte das Kursangebot ausgebaut werden?

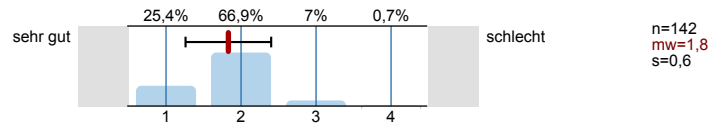


## Wie beurteilen Sie die Dienstleistung Wissenschaftliche Software hinsichtlich folgender Kriterien?

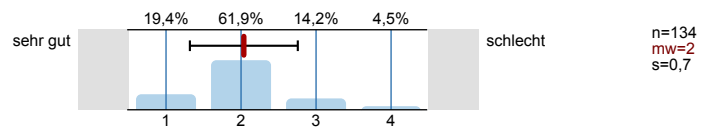
Ausstattung an Software



**Aktualität**

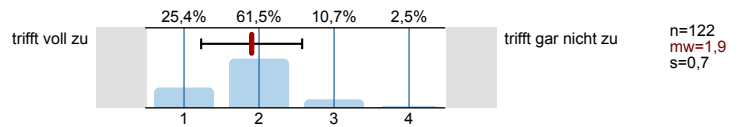


**Support durch das kiz**

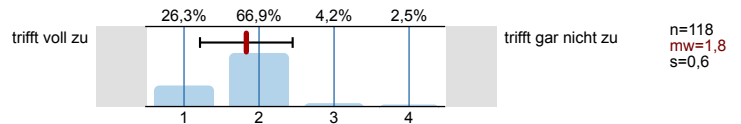


**Bitte geben Sie an, inwieweit Sie folgenden Aussagen zur Hörsaal-Medientechnik zustimmen können.**

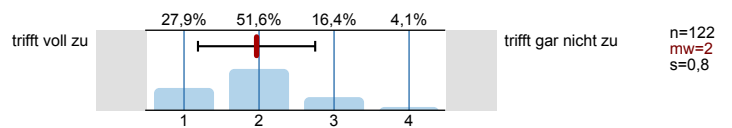
Die technische Ausstattung der Hörsäle/ Seminarräume entspricht den Nutzungsanforderungen.



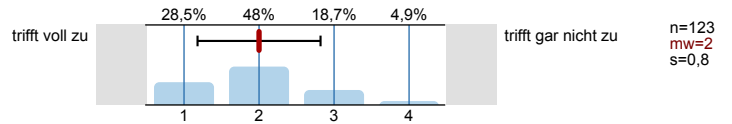
Die Sprachverständlichkeit im Hörsaal ist so gut, dass die Hörer dem Vortrag akustisch gut folgen können.



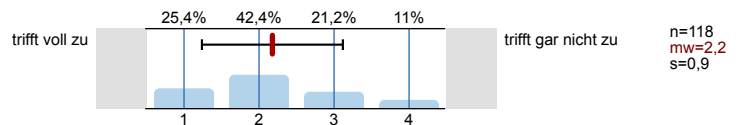
Die Qualität des durch den Beamer projizierten Bildes ist gut (Helligkeit, Kontrast, Auflösung, Schärfe).



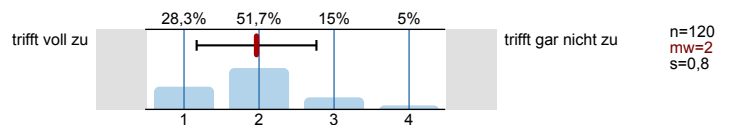
Die Bedienung der Medientechnik ist einfach.



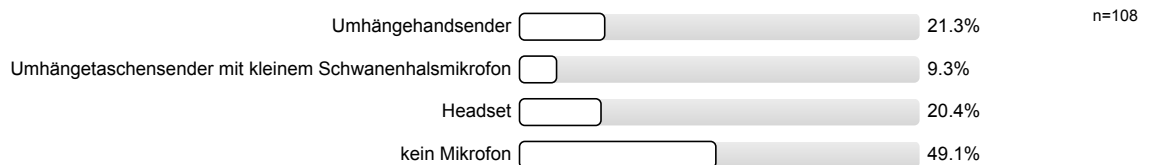
Bei technischen Problemen weiß ich, wo ich Hilfe bekomme.



Die Medientechnik hat in meinen Veranstaltungen praktisch immer einwandfrei funktioniert.



**Welche Art des Mikrofons bevorzugen Sie?**

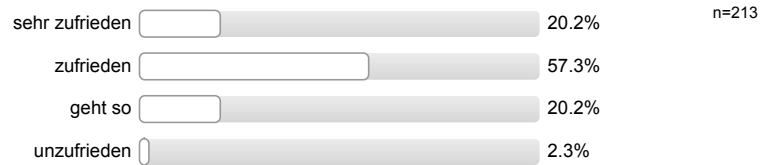
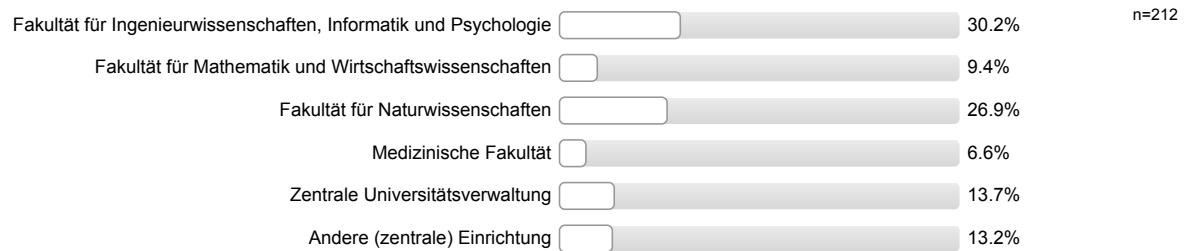
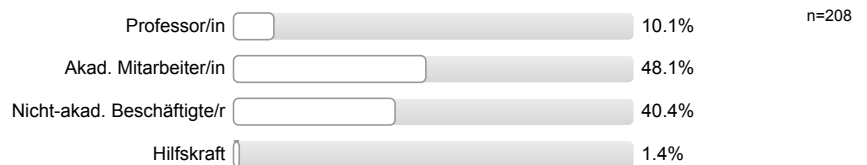


**Sonstige Angaben**

**Haben Sie in der Vergangenheit bereits an Umfragen des kiz teilgenommen?**





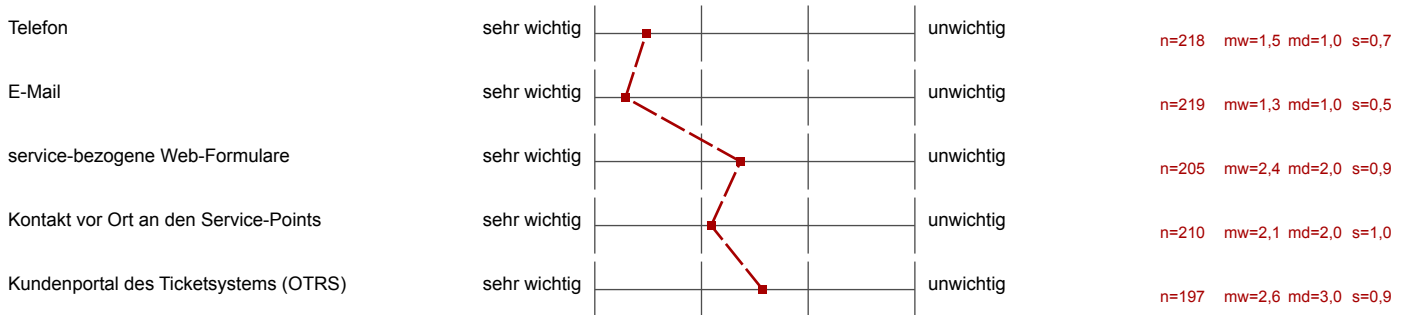
**Wie zufrieden sind Sie insgesamt mit den Dienstleistungen des kiz?****Haben sich nach Ihrem Gesamteindruck die Dienstleistungen des kiz in den letzten Jahren eher verbessert oder verschlechtert?****Welcher Fakultät oder Einrichtung gehören Sie an?****Welche berufliche Stellung haben Sie?****Welcher Altersgruppe gehören Sie an?**

# Profillinie

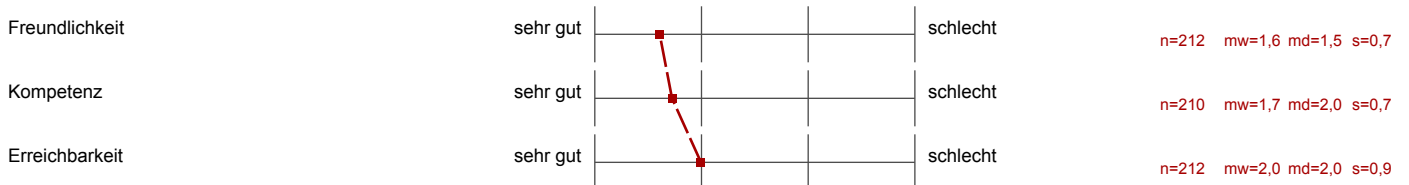
Teilbereich: Zentrale Einrichtungen  
 Name der/des Lehrenden: Guido Hölting  
 Titel der Lehrveranstaltung: Dienste: Beschäftigtenbefragung 2017  
 (Name der Umfrage)

Verwendete Werte in der Profillinie: Mittelwert

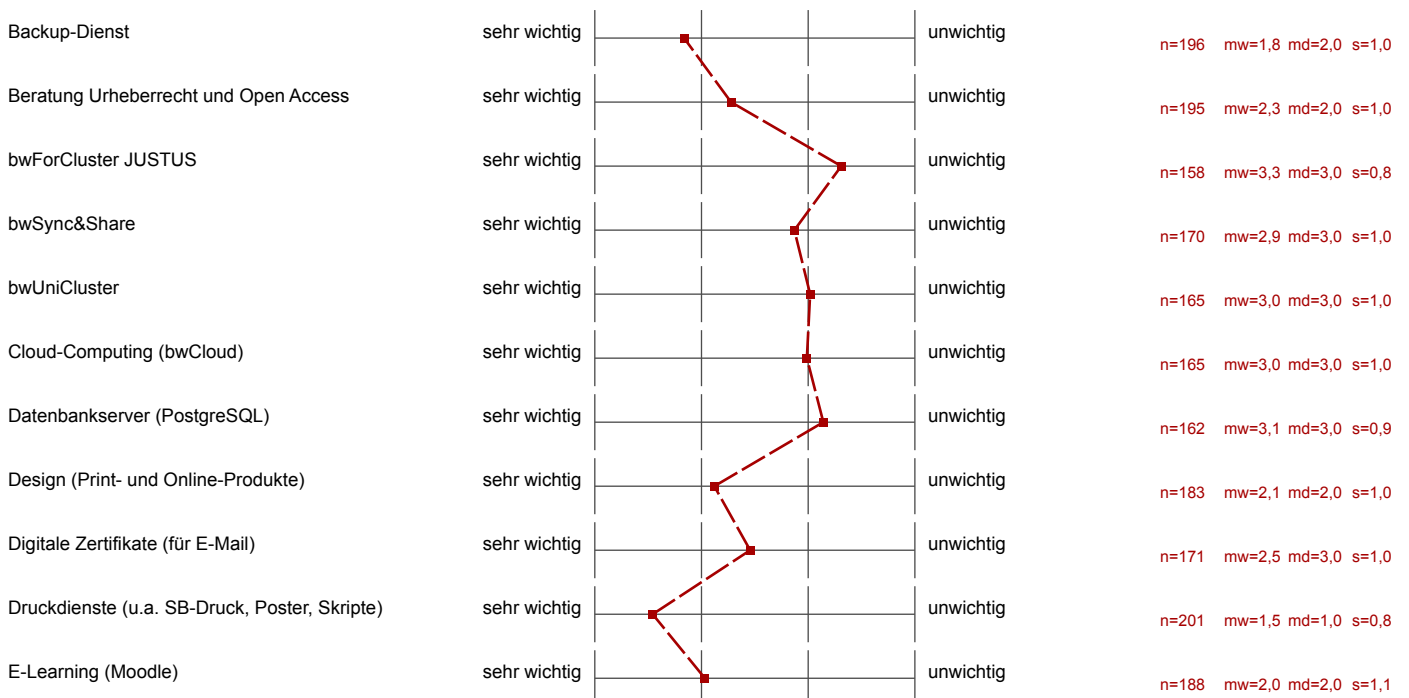
## Wie wichtig sind Ihnen die folgenden Kontaktmöglichkeiten des kiz?

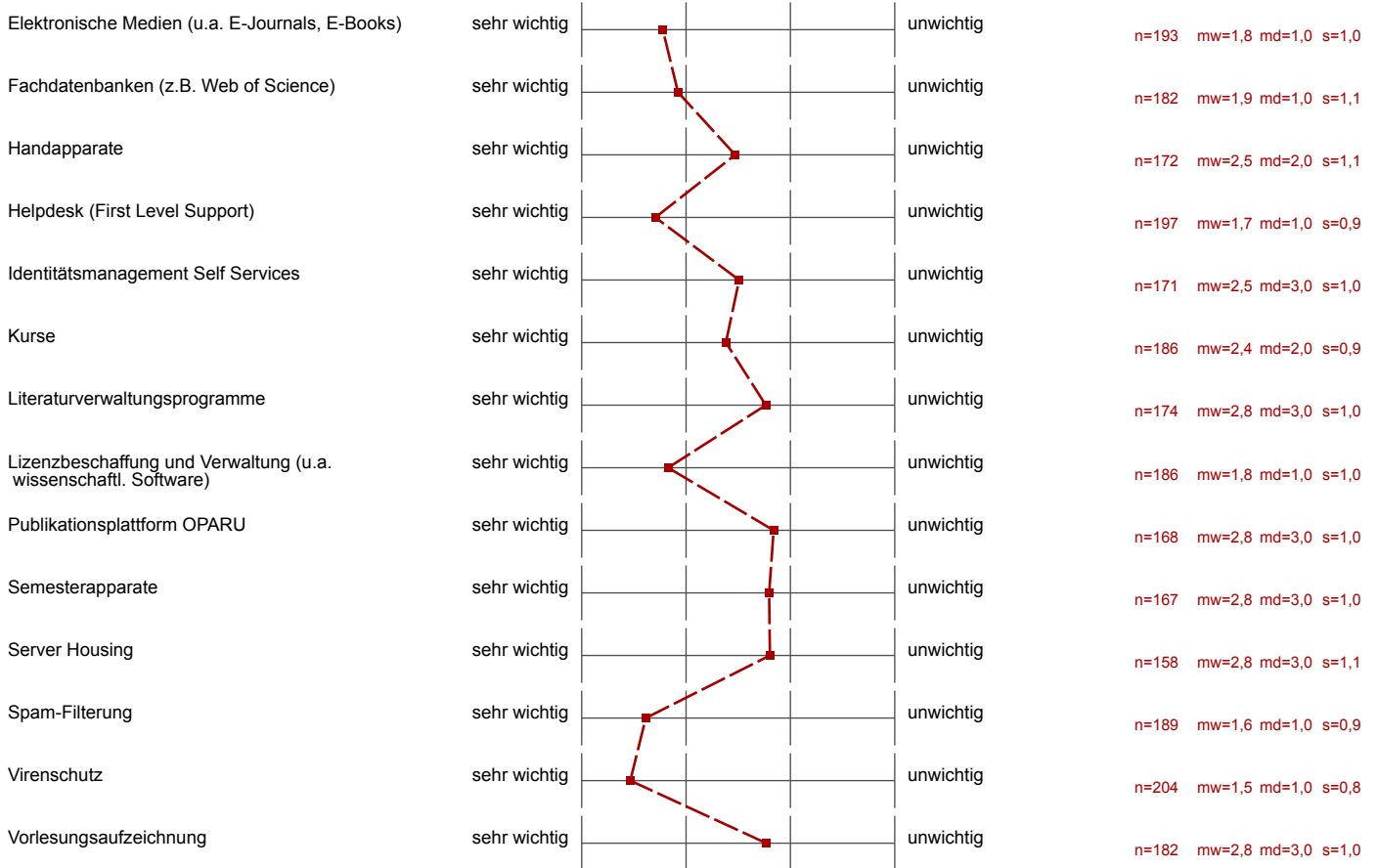


## Wie beurteilen Sie den persönlichen Kontakt mit dem kiz nach den folgenden Kriterien?

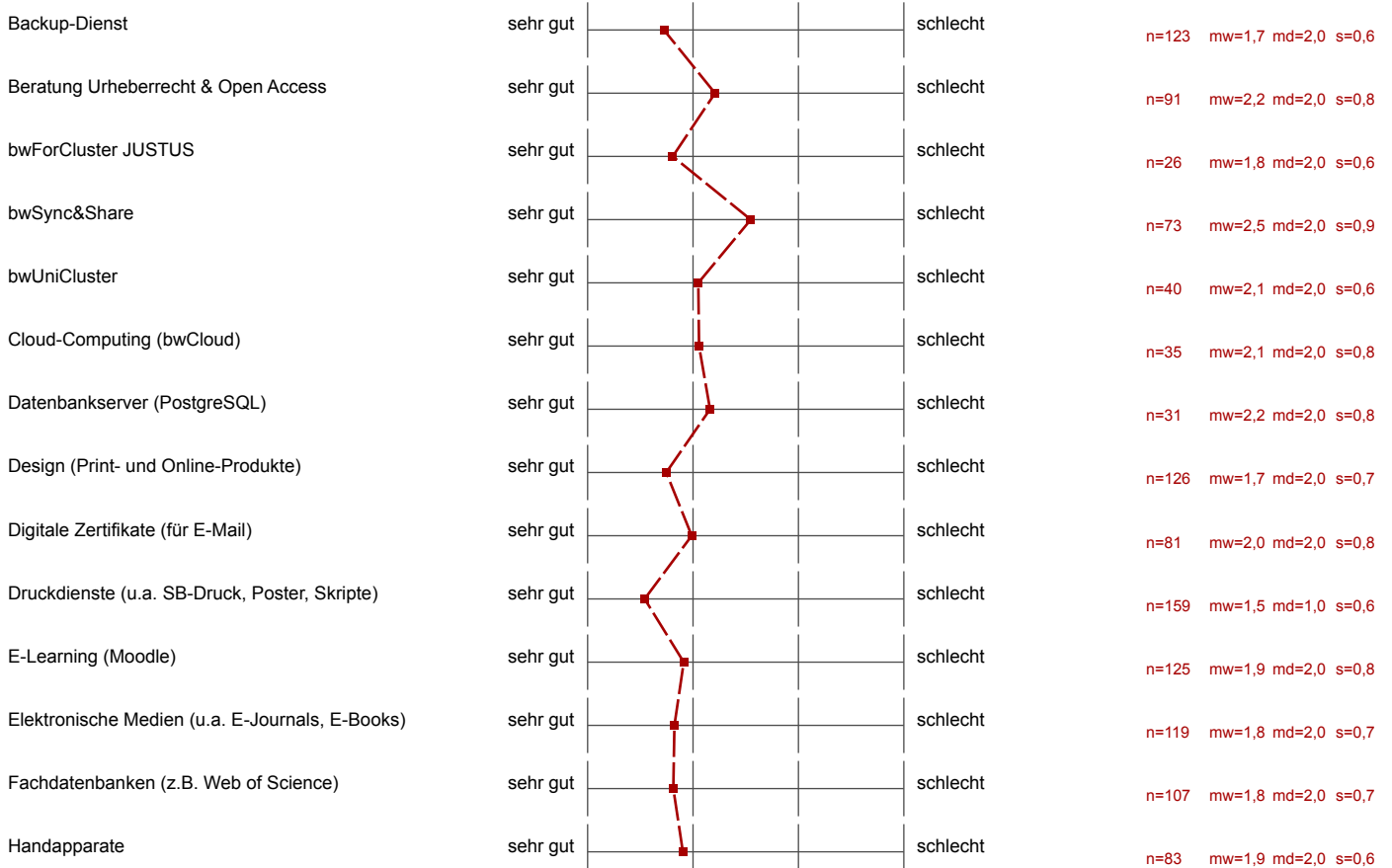


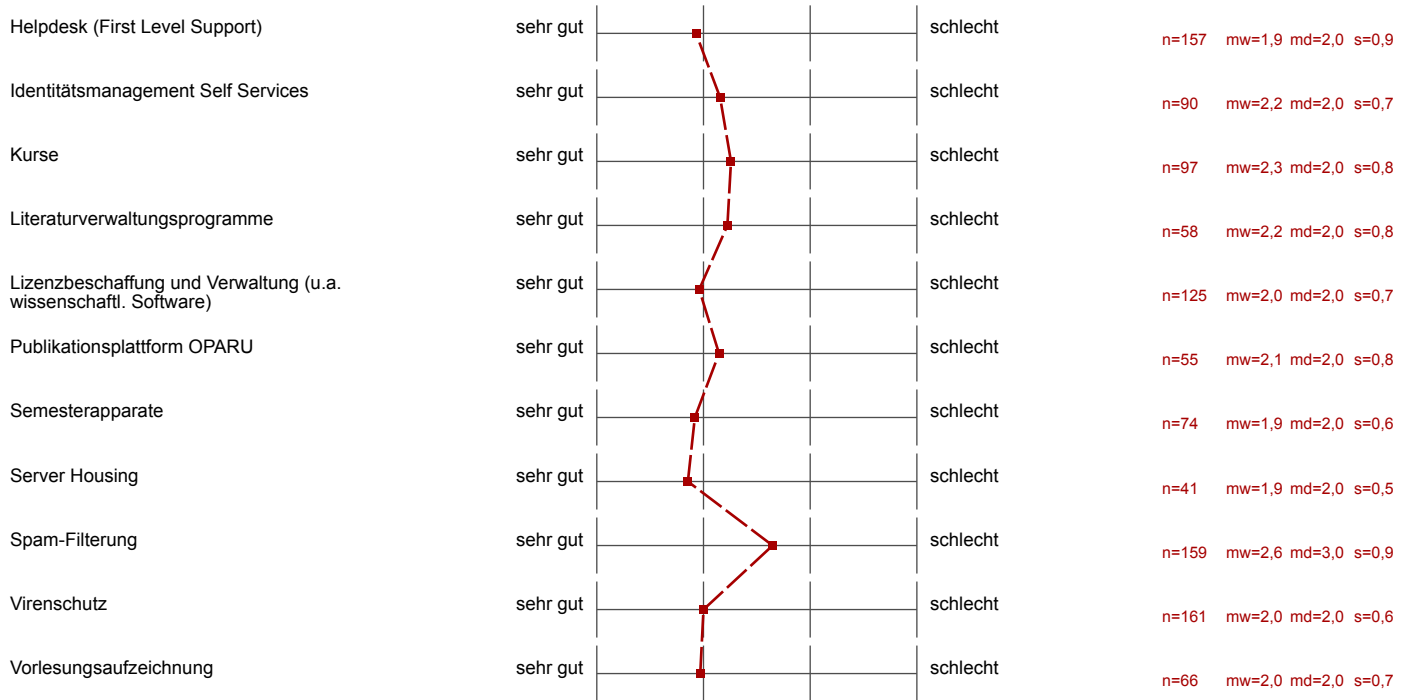
## Wie wichtig ist Ihnen das Angebot folgender Dienstleistungen?



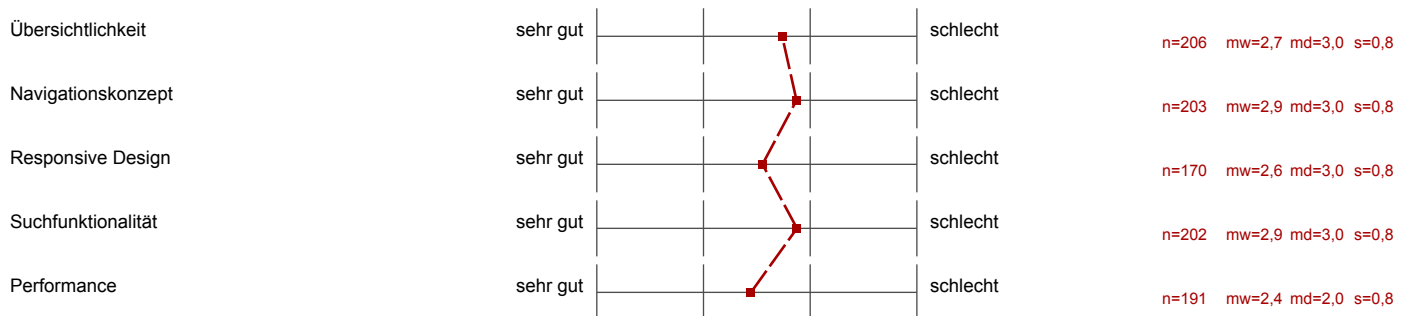


Wie beurteilen Sie folgende Dienstleistungen?

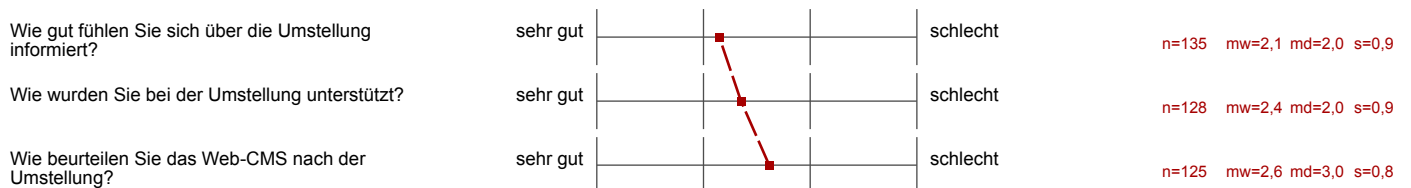




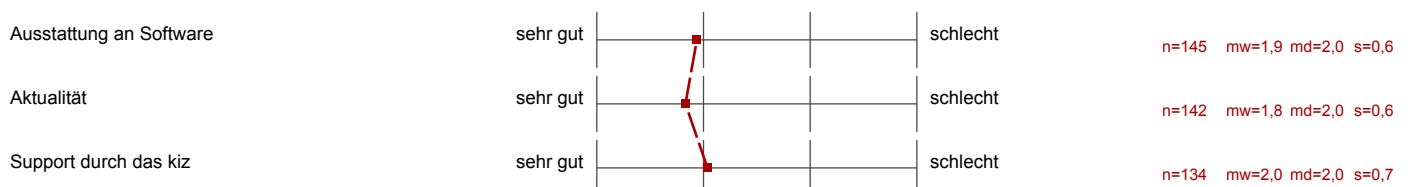
**Wie beurteilen Sie den Internetauftritt hinsichtlich folgender Kriterien:**



**Wenn Sie den Dienst als Redakteur nutzen, also mit dem Web-CMS selbst Webseiten erstellen und pflegen:**



**Wie beurteilen Sie die Dienstleistung Wissenschaftliche Software hinsichtlich folgender Kriterien?**



**Bitte geben Sie an, inwieweit Sie folgenden Aussagen zur Hörsaal-Medientechnik zustimmen können.**

<p>Die technische Ausstattung der Hörsäle/ Seminarräume entspricht den Nutzungsanforderungen.</p>	<p>trifft voll zu</p>	<p>trifft gar nicht zu</p>	<p>n=122 mw=1,9 md=2,0 s=0,7</p>
<p>Die Sprachverständlichkeit im Hörsaal ist so gut, dass die Hörer dem Vortrag akustisch gut folgen können.</p>	<p>trifft voll zu</p>	<p>trifft gar nicht zu</p>	<p>n=118 mw=1,8 md=2,0 s=0,6</p>
<p>Die Qualität des durch den Beamer projizierten Bildes ist gut (Helligkeit, Kontrast, Auflösung, Schärfe).</p>	<p>trifft voll zu</p>	<p>trifft gar nicht zu</p>	<p>n=122 mw=2,0 md=2,0 s=0,8</p>
<p>Die Bedienung der Medientechnik ist einfach.</p>	<p>trifft voll zu</p>	<p>trifft gar nicht zu</p>	<p>n=123 mw=2,0 md=2,0 s=0,8</p>
<p>Bei technischen Problemen weiß ich, wo ich Hilfe bekomme.</p>	<p>trifft voll zu</p>	<p>trifft gar nicht zu</p>	<p>n=118 mw=2,2 md=2,0 s=0,9</p>
<p>Die Medientechnik hat in meinen Veranstaltungen praktisch immer einwandfrei funktioniert.</p>	<p>trifft voll zu</p>	<p>trifft gar nicht zu</p>	<p>n=120 mw=2,0 md=2,0 s=0,8</p>