

Prof. Dr. Stefan Funken

Numerische Lineare Algebra (Numerik 1) (MATH4001.010)
Erfasste Fragebögen = 49



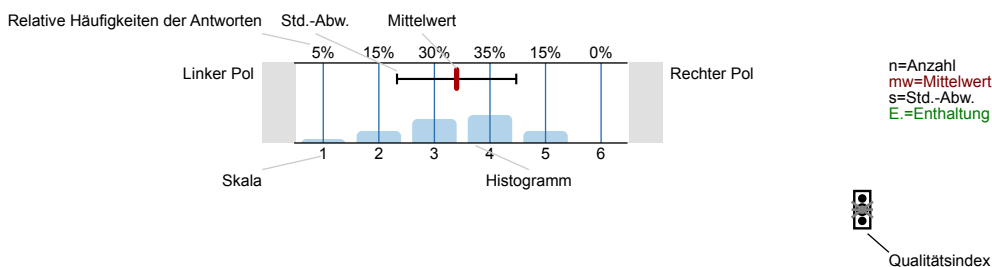
Globalwerte

Organisation der Vorlesung		ungünstig (-)	günstig (+)	mw=4,5 s=0,9
Klarheit der Stoffvermittlung		ungünstig (-)	günstig (+)	mw=3,9 s=1,2
Lehrverhalten des Dozenten		ungünstig (-)	günstig (+)	mw=4,6 s=0,8
Lernzuwachs		ungünstig (-)	günstig (+)	mw=4 s=1
Interessenförderung		ungünstig (-)	günstig (+)	mw=3,9 s=1,3
Gesamtbeurteilung		ungünstig (-)	günstig (+)	mw=4,5 s=1

Auswertungsteil der geschlossenen Fragen

Legende

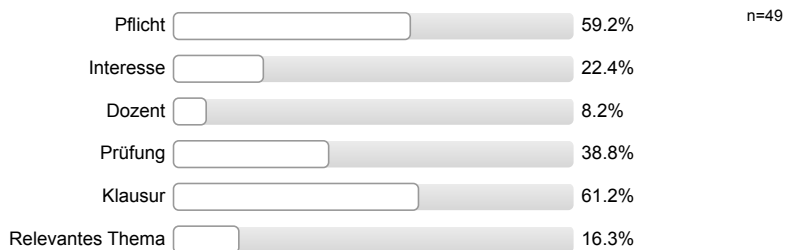
Frage



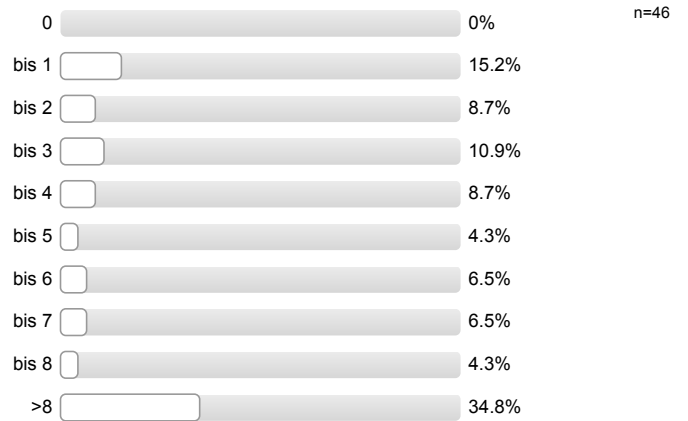
Erklärung der Ampelsymbole

- Der Mittelwert liegt unterhalb der Qualitätsrichtlinie.
- Der Mittelwert liegt im Toleranzbereich der Qualitätsrichtlinie.
- Der Mittelwert liegt innerhalb der Qualitätsrichtlinie.

Warum besuchen Sie diese Vorlesung (Mehrfachnennungen möglich)

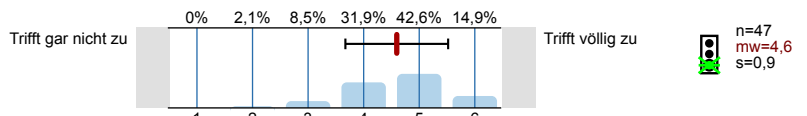


Wie viel Vor- und Nachbereitungszeit bringen Sie für diese Vorlesung in etwa auf (Std/Woche)?

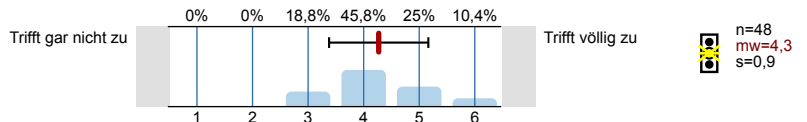


Organisation der Vorlesung

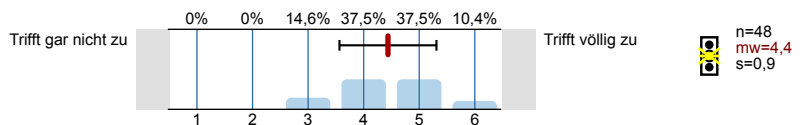
Die Vorlesung folgt einer sehr gut nachvollziehbaren Gliederung über das Semester hinweg.



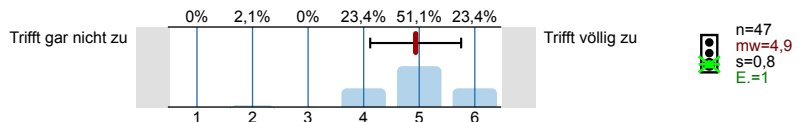
Die Gliederung des Stoffes (roter Faden) ist an jedem Termin der Vorlesung sehr gut nachvollziehbar.



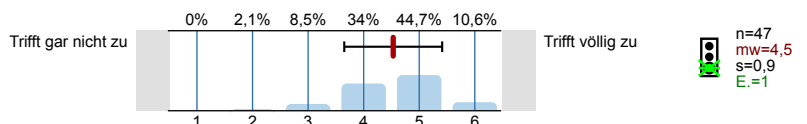
Der Dozent gibt immer hilfreiche Zusammenfassungen und Stoffübersichten.



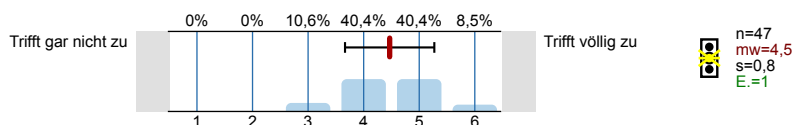
Didaktische Hilfsmittel (z.B. Tafel, Beamer, Overhead usw.) unterstützen die Vorlesung stets in sinnvoller Weise.



Die eingesetzten Materialien (z.B. Folien, Skripte) sind eine sehr große Hilfe beim Verstehen der Inhalte.

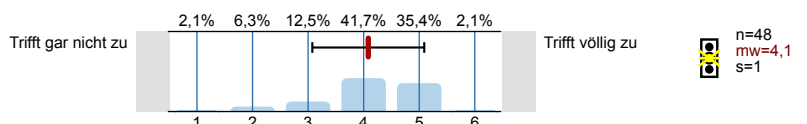


Die eingesetzten Materialien (z.B. Folien, Skripte) sind immer übersichtlich.

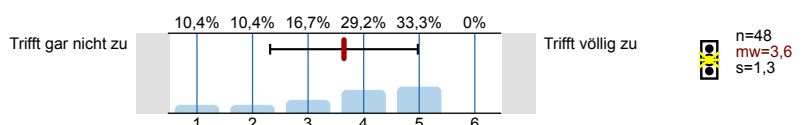


Inhalte der Vorlesung

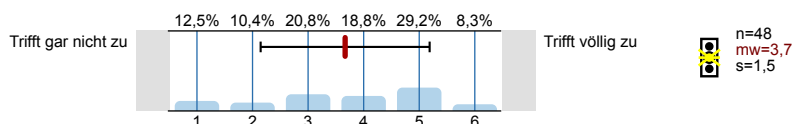
Das Tempo der Stoffvermittlung ist stets angemessen.



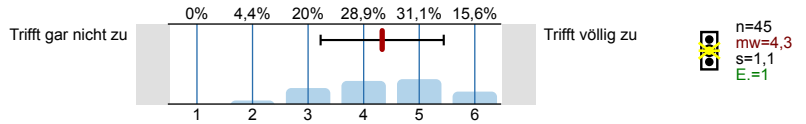
Der Lehrstoff ist nicht zu schwer.



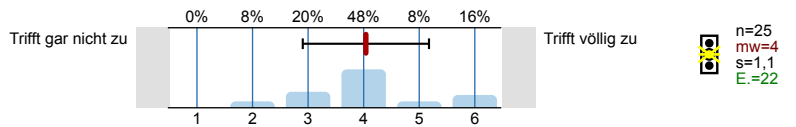
Ich hatte ausreichend Vorwissen, um die Inhalte gut verstehen zu können.



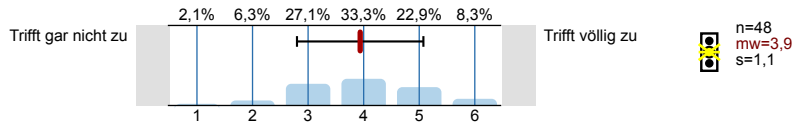
Die Inhalte der Vorlesung werden in angemessenem Umfang durch Praxisbezüge/Anwendungsbezüge veranschaulicht.



Der Stoff wird sehr gut mit Experimenten oder der Schilderung von Experimenten illustriert.

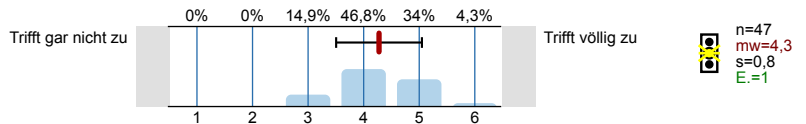


Der Stoff wird sehr gut mit Beispielen veranschaulicht.

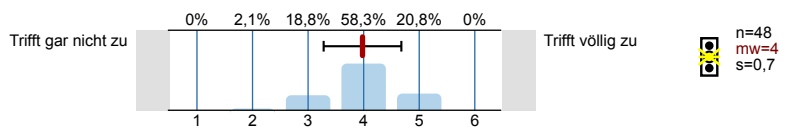


Lehrverhalten des Dozenten

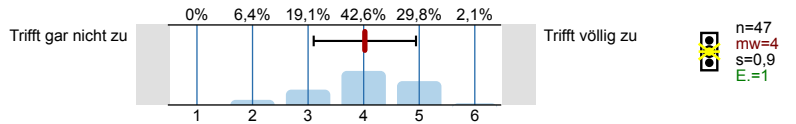
Der Dozent stellt häufig Querbezüge zwischen den Inhalten her.



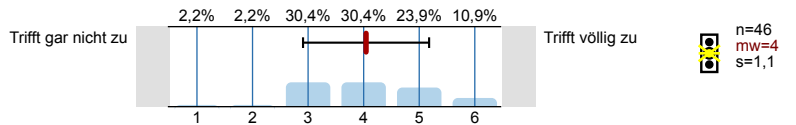
Schwierige Sachverhalte werden stets verständlich erklärt.



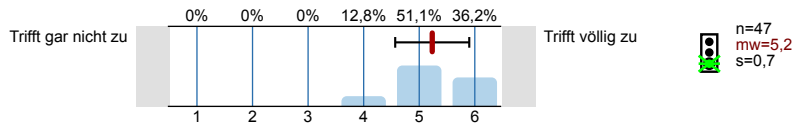
Der Dozent gestaltet die Vorlesung abwechslungsreich.



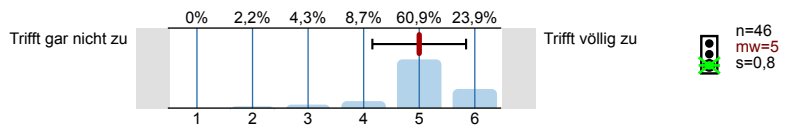
Der Dozent hält die Vorlesung für mich stets in interessanter Form.



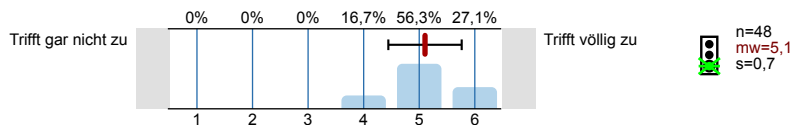
Der Dozent schafft es immer, den Kontakt mit der Zuhörerschaft zu halten (z.B. Blickkontakt).



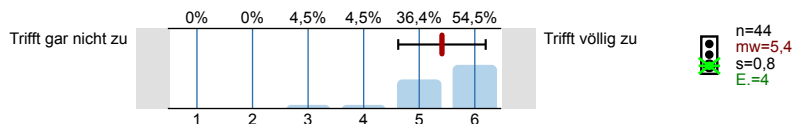
Der Dozent motiviert stets zu einer aktiven Teilnahme (z.B. Fragen stellen, Diskussion).



In der Vorlesung herrscht eine sehr angenehme Atmosphäre.

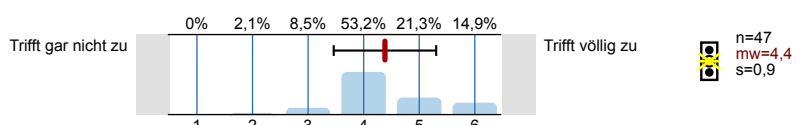


Der Dozent geht immer angemessen mit Störungen um (z.B. Lärm oder Störungen von außen, durch Teilnehmer oder Technik usw.).

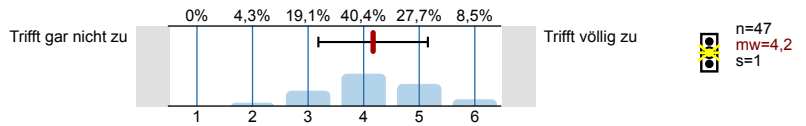


Ihre Kenntnisse

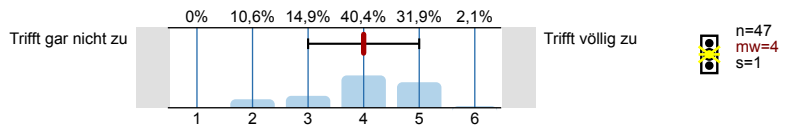
Mein Wissensstand ist nach der Vorlesung wesentlich höher als vorher.



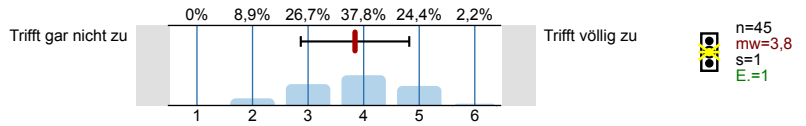
Ich verfüge jetzt über ein deutlich tieferes Verständnis als vor der Vorlesung.



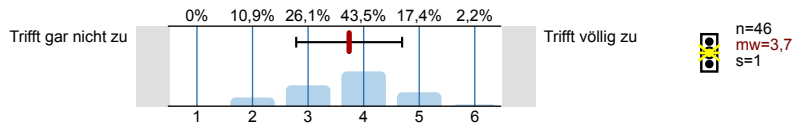
Ich habe die wichtigsten Inhalte sehr gut verstanden.



Aufgrund dieser Vorlesung kann ich einen guten Überblick über das behandelte Thema geben.

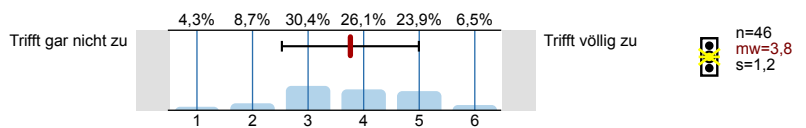


Aufgrund dieser Vorlesung kann ich die behandelten, komplizierten Sachverhalte anschaulich darstellen.

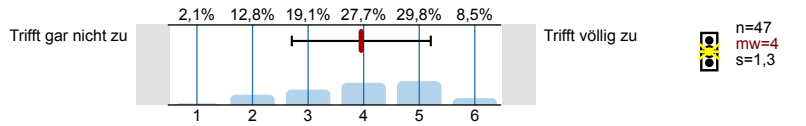


Veranstaltung insgesamt

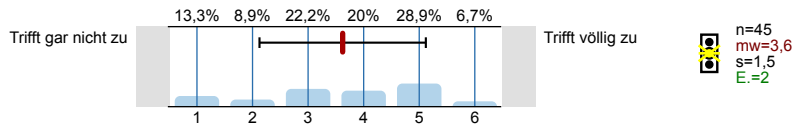
In dieser Vorlesung lerne ich Dinge, die mich begeistern.



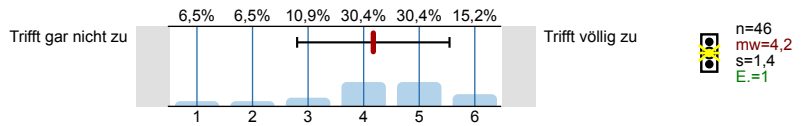
Die Vorlesung fördert mein Interesse am Stoffgebiet.



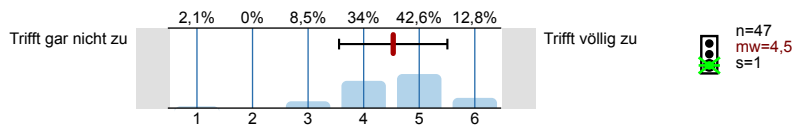
Die Vorlesung fördert mein Interesse am Studium.



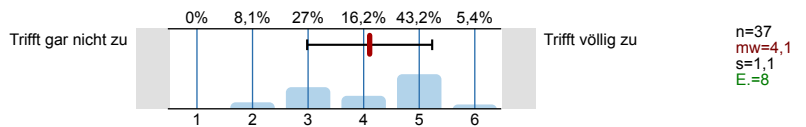
Ich würde diese Vorlesung weiterempfehlen.



Alles in allem ist die Vorlesung sehr gut.



Die Vor- und Nachbereitung der Veranstaltung wurde durch E-Learning-Aktivitäten (z.B. Moodle) sinnvoll unterstützt.



Die Vor- und Nachbereitung der Veranstaltung wurde durch Vorlesungsaufzeichnungen sinnvoll unterstützt.

