

Prof. Dr. Karsten Urban

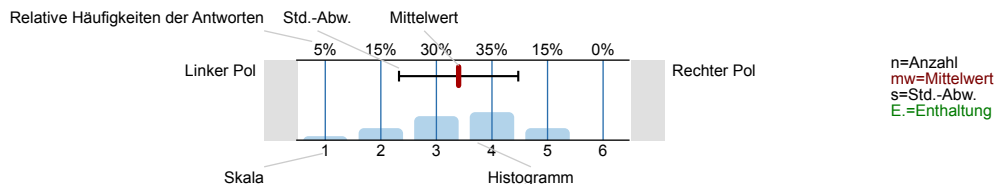
Studiengangsevaluation CSE 2. Semester ()
Erfasste Fragebögen = 13



Auswertungsteil der geschlossenen Fragen

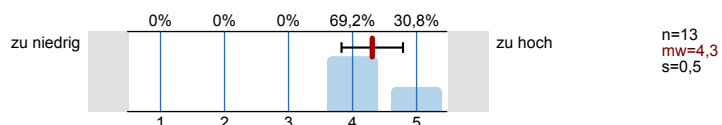
Legende

Frage**text**

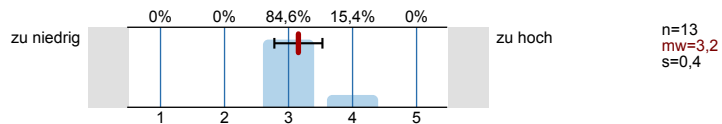


Der *Arbeitsaufwand* in den folgenden Fächern...ist:

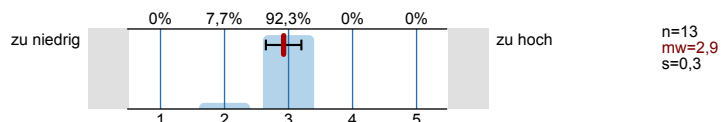
Höhere Mathematik II



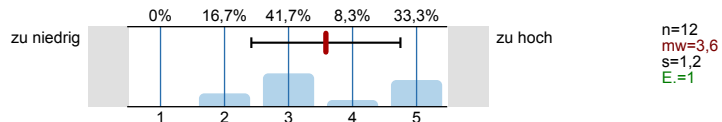
Modellierung & Simulation II



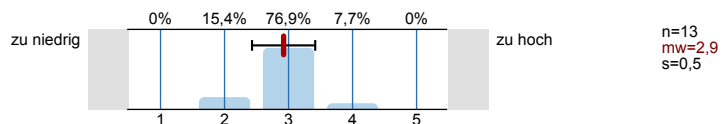
Technische Mechanik II



Allgemeine Informatik II

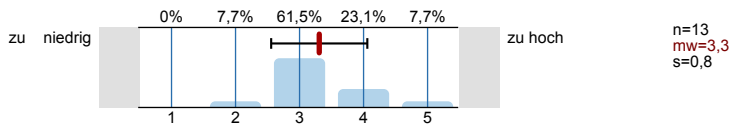


Programmieren

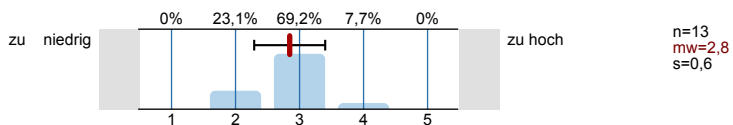


Das Angebot an Tutorien und Übungen (auch integrierte Übungen) in folgenden Fächern... ist:

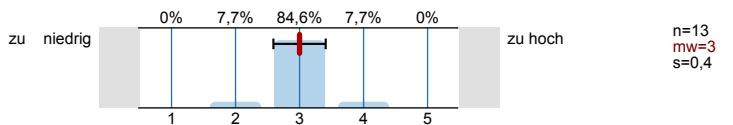
Höhere Mathematik II



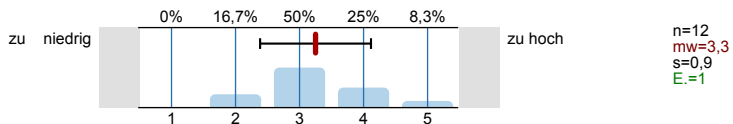
Modellierung & Simulation II



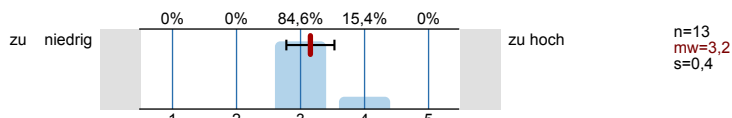
Technische Mechanik II



Allgemeine Informatik II

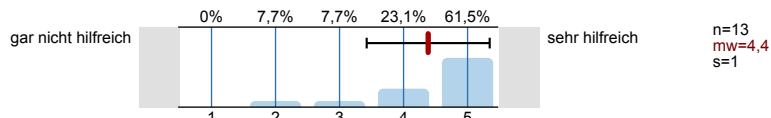


Programmieren

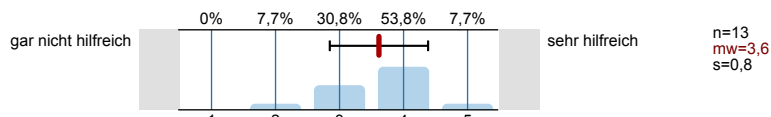


Die Inhalte der Tutorien und Übungen (auch integrierte Übungen) in folgenden Fächern... sind:

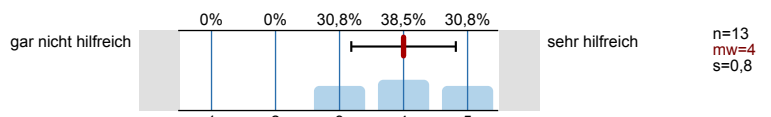
Höhere Mathematik II



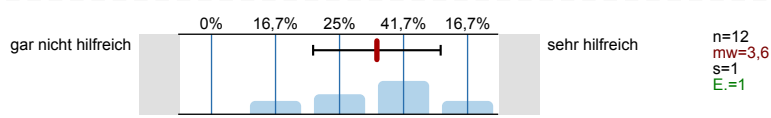
Modellierung & Simulation II



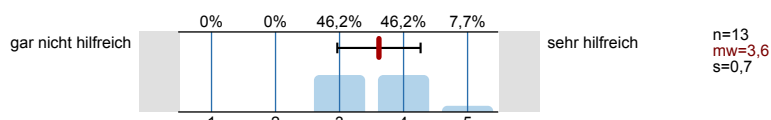
Technische Mechanik II



Allgemeine Informatik II

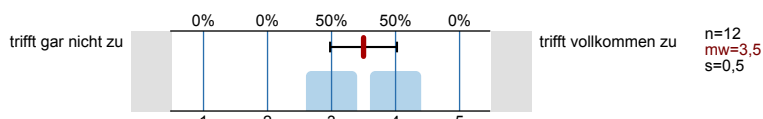


Programmieren

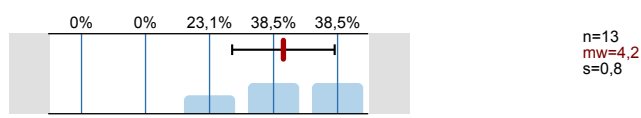


Verlauf des Studiums

Ich komme mit den Anforderungen des Studiums bisher sehr gut zurecht.

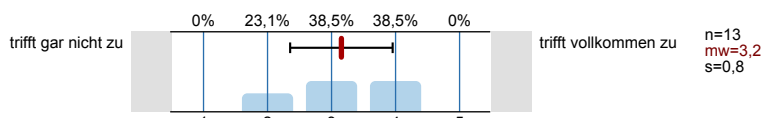


Ich denke, dass ich das CSE-Studium in Ulm erfolgreich absolvieren werde.

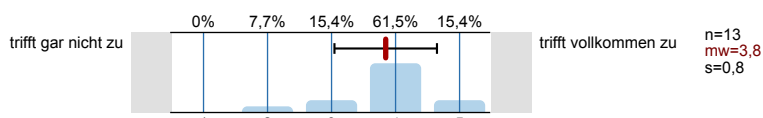


organisatorische Aspekte zum Lehrangebot

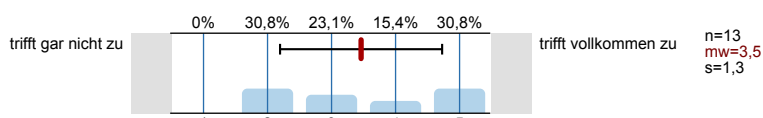
Die Lehrveranstaltungen sind untereinander inhaltlich sehr gut abgestimmt.



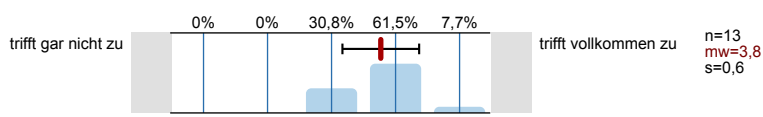
Die Lehrveranstaltungen sind zeitlich sehr gut koordiniert.



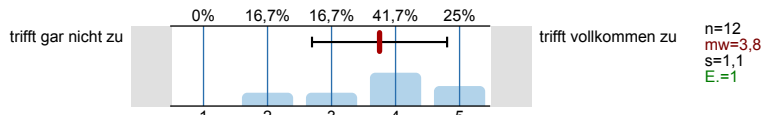
Die räumliche Koordination der Lehrveranstaltungen ist sehr gut.



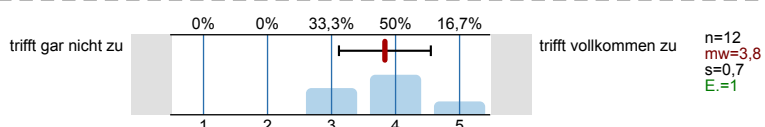
Der inhaltliche Aufbau des bisherigen Studiums ist für mich nachvollziehbar.



Für meine Ausbildung halte ich alle inhaltlichen Bereiche des Studiengangs für notwendig.

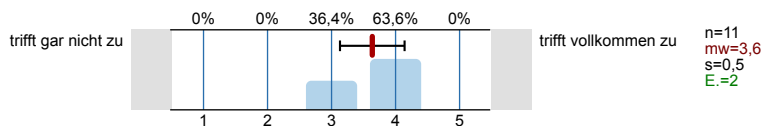


Insgesamt habe ich den Eindruck, dass ich durch das CSE-Studium auf mein späteres Berufsleben sehr gut vorbereitet werde.

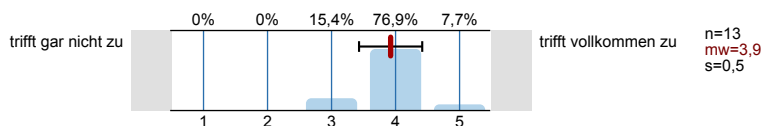


Gesamtzufriedenheit

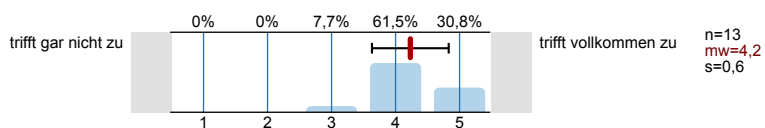
Ich habe den Eindruck, dass ich durch das CSE-Studium Einblick in den aktuellen Forschungsstand erhalte.



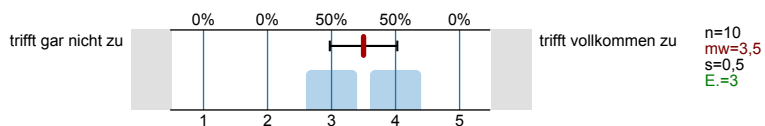
In den Lehrveranstaltungen wird der Bezug zur Praxis hergestellt.



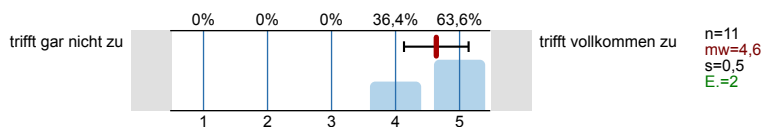
Ich fühle mich in diesem Studiengang gut aufgehoben.



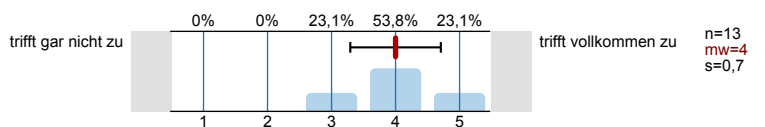
Auf Evaluationen (wie z.B.:Studiengangbefragung) wird von Seiten der Hochschule und der Universität angemessen reagiert (d.h. erkannte Defizite werden umgehend behoben).



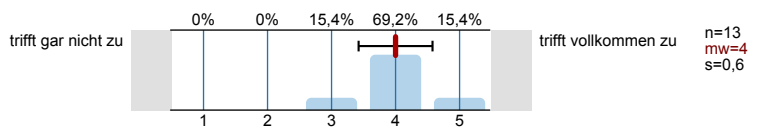
Die Betreuung durch die Fachstudienberater ist sehr gut.



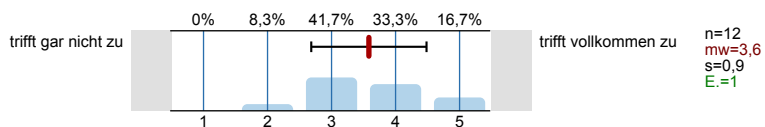
Die Studienbedingungen sind insgesamt sehr gut.



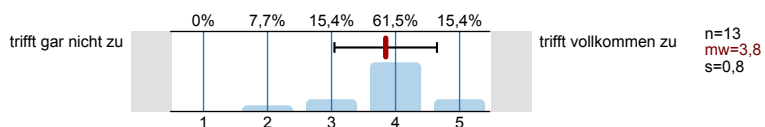
Meine persönlichen Erwartungen an diesen Studiengang haben sich bisher erfüllt.



Ich kann das CSE-Studium uneingeschränkt weiterempfehlen.

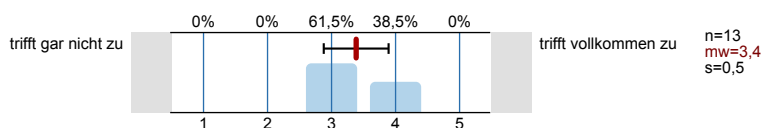


Insgesamt halte ich die Kooperation von Hochschule und Universität als sehr gelungen.

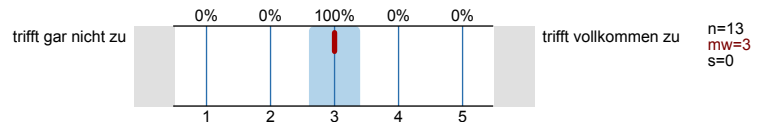


Der Schwierigkeitsgrad in den folgenden Fächern...ist:

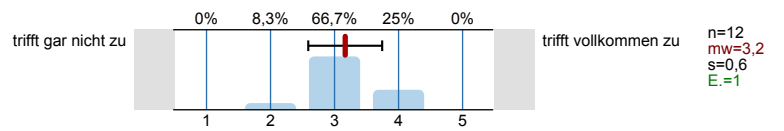
Modellierung & Simulation II



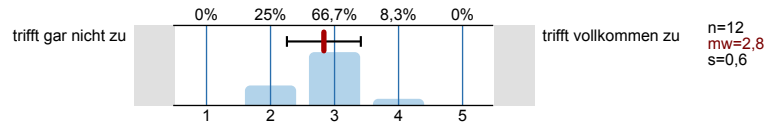
Technische Mechanik II



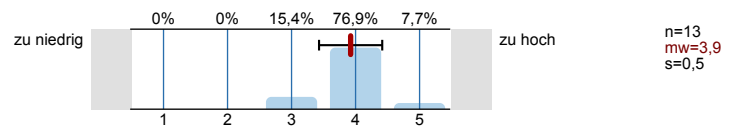
Allgemeine Informatik II



Programmieren



Höhere Mathematik II

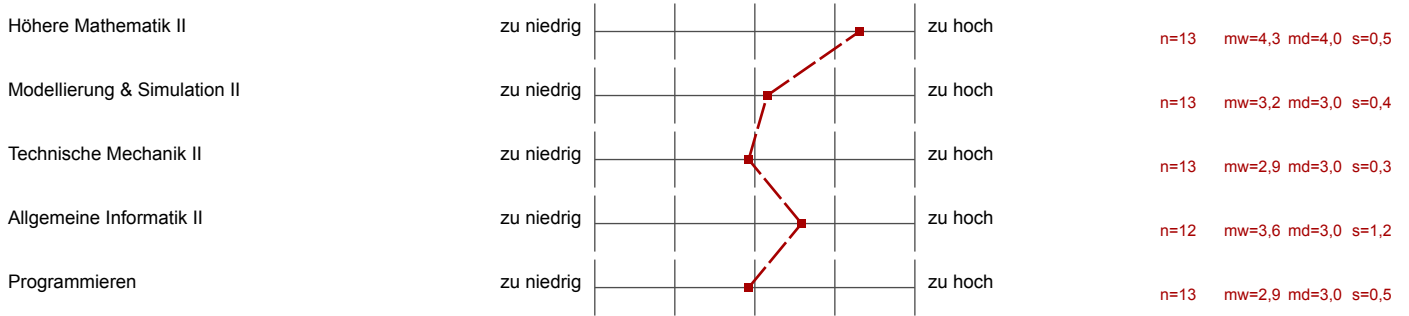


Profillinie

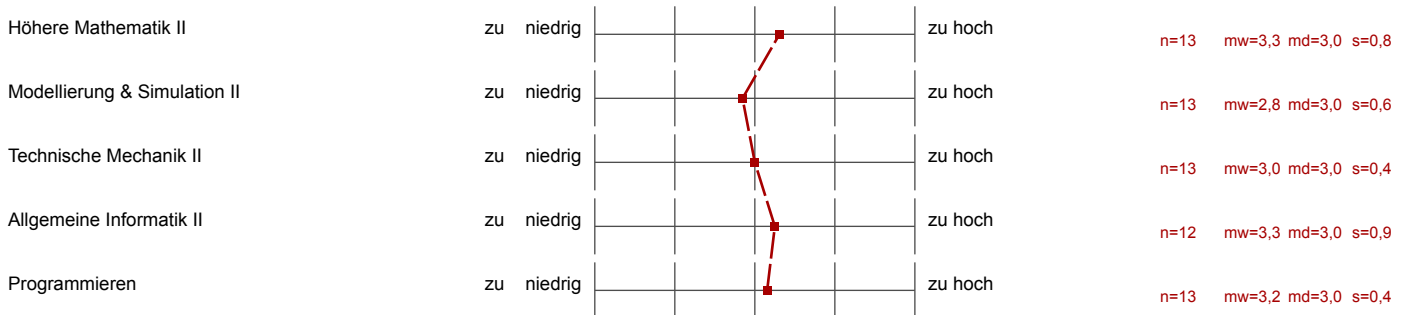
Teilbereich: Befragungen außerhalb der LVE
 Name der/des Lehrenden: Prof. Dr. Karsten Urban
 Titel der Lehrveranstaltung: Studiengangsevaluation CSE 2. Semester
 (Name der Umfrage)

Verwendete Werte in der Profillinie: Mittelwert

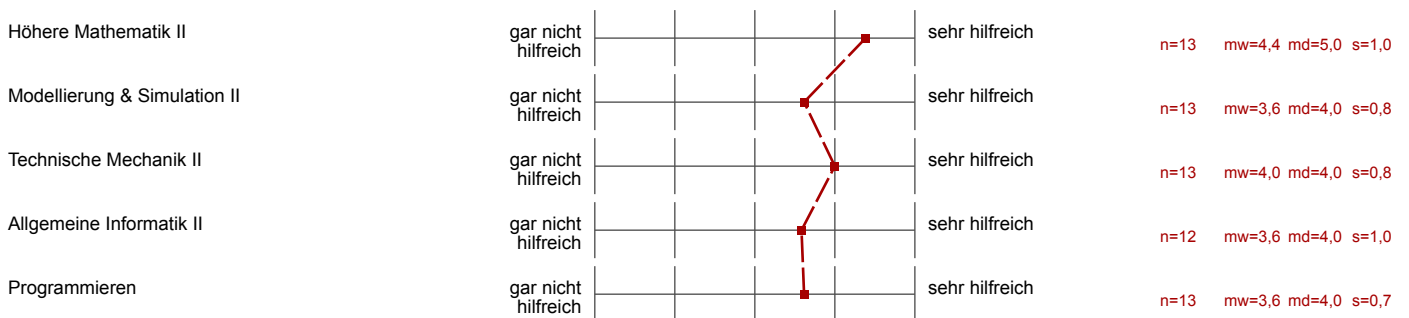
Der *Arbeitsaufwand* in den folgenden Fächern...ist:



Das *Angebot an Tutorien und Übungen* (auch integrierte Übungen) in folgenden Fächern... ist:



Die *Inhalte der Tutorien und Übungen* (auch integrierte Übungen) in folgenden Fächern... sind:



Verlauf des Studiums



organisatorische Aspekte zum Lehrangebot

Die Lehrveranstaltungen sind untereinander inhaltlich sehr gut abgestimmt.	trifft gar nicht zu									trifft vollkommen zu	n=13	mw=3,2	md=3,0	s=0,8
Die Lehrveranstaltungen sind zeitlich sehr gut koordiniert.	trifft gar nicht zu									trifft vollkommen zu	n=13	mw=3,8	md=4,0	s=0,8
Die räumliche Koordination der Lehrveranstaltungen ist sehr gut.	trifft gar nicht zu									trifft vollkommen zu	n=13	mw=3,5	md=3,0	s=1,3
Der inhaltliche Aufbau des bisherigen Studiums ist für mich nachvollziehbar.	trifft gar nicht zu									trifft vollkommen zu	n=13	mw=3,8	md=4,0	s=0,6
Für meine Ausbildung halte ich alle inhaltlichen Bereiche des Studiengangs für notwendig.	trifft gar nicht zu									trifft vollkommen zu	n=12	mw=3,8	md=4,0	s=1,1
Insgesamt habe ich den Eindruck, dass ich durch das CSE-Studium auf mein späteres Berufsleben sehr gut vorbereitet werde.	trifft gar nicht zu									trifft vollkommen zu	n=12	mw=3,8	md=4,0	s=0,7

Gesamtzufriedenheit

Ich habe den Eindruck, dass ich durch das CSE-Studium Einblick in den aktuellen Forschungsstand erhalte.	trifft gar nicht zu									trifft vollkommen zu	n=11	mw=3,6	md=4,0	s=0,5
In den Lehrveranstaltungen wird der Bezug zur Praxis hergestellt.	trifft gar nicht zu									trifft vollkommen zu	n=13	mw=3,9	md=4,0	s=0,5
Ich fühle mich in diesem Studiengang gut aufgehoben.	trifft gar nicht zu									trifft vollkommen zu	n=13	mw=4,2	md=4,0	s=0,6
Auf Evaluationen (wie z.B.: Studiengangbefragung) wird von Seiten der Hochschule und der Universität angemessen reagiert (d.h. erkannte Defizite werden).	trifft gar nicht zu									trifft vollkommen zu	n=10	mw=3,5	md=3,5	s=0,5
Die Betreuung durch die Fachstudienberater ist sehr gut.	trifft gar nicht zu									trifft vollkommen zu	n=11	mw=4,6	md=5,0	s=0,5
Die Studienbedingungen sind insgesamt sehr gut.	trifft gar nicht zu									trifft vollkommen zu	n=13	mw=4,0	md=4,0	s=0,7
Meine persönlichen Erwartungen an diesen Studiengang haben sich bisher erfüllt.	trifft gar nicht zu									trifft vollkommen zu	n=13	mw=4,0	md=4,0	s=0,6
Ich kann das CSE-Studium uneingeschränkt weiterempfehlen.	trifft gar nicht zu									trifft vollkommen zu	n=12	mw=3,6	md=3,5	s=0,9
Insgesamt halte ich die Kooperation von Hochschule und Universität als sehr gelungen.	trifft gar nicht zu									trifft vollkommen zu	n=13	mw=3,8	md=4,0	s=0,8

Der Schwierigkeitsgrad in den folgenden Fächern...ist:

Modellierung & Simulation II	trifft gar nicht zu									trifft vollkommen zu	n=13	mw=3,4	md=3,0	s=0,5
Technische Mechanik II	trifft gar nicht zu									trifft vollkommen zu	n=13	mw=3,0	md=3,0	s=0,0
Allgemeine Informatik II	trifft gar nicht zu									trifft vollkommen zu	n=12	mw=3,2	md=3,0	s=0,6
Programmieren	trifft gar nicht zu									trifft vollkommen zu	n=12	mw=2,8	md=3,0	s=0,6
Höhere Mathematik II	zu niedrig									zu hoch	n=13	mw=3,9	md=4,0	s=0,5

Auswertungsteil der offenen Fragen

Der *Arbeitsaufwand* in den folgenden Fächern...ist:

Bemerkungen

Lined area for notes, currently blank.

Dieses Semester zu schwere
Übungsblätter mit zu großem Umfang
in HM

Offene Fragen

Was hat Ihnen am Besten gefallen?

Lined area for open questions, currently blank.

top Betreuung

Die Tutorien, keine Vorlesung in der Prüfungszeit

praktische Übung
Möglichkeit, sich Hilfe zu holen