

Prof. Dr. Karsten Urban

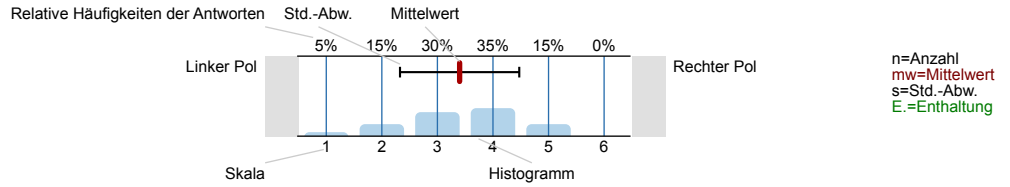
Studiengangsevaluation CSE 4. Semester ()
Erfasste Fragebögen = 10



Auswertungsteil der geschlossenen Fragen

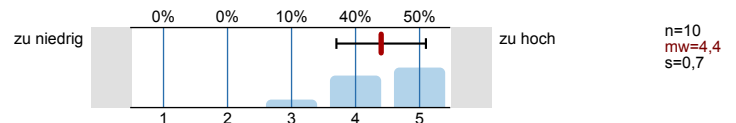
Legende

Frage**text**

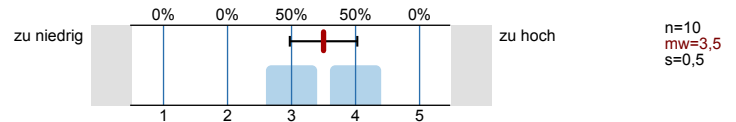


Der *Arbeitsaufwand* in den folgenden Fächern...ist:

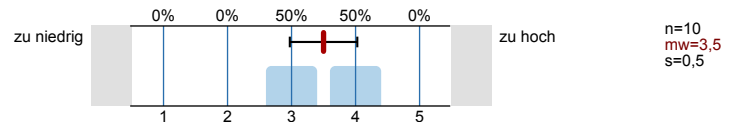
Numerische Analysis



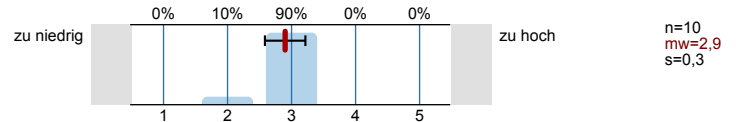
Modellierung & Simulation IV



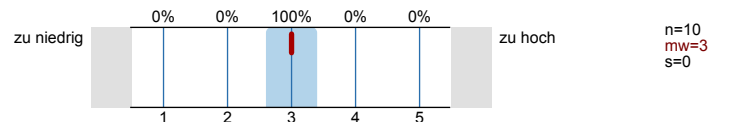
Angewandte Stochastik I



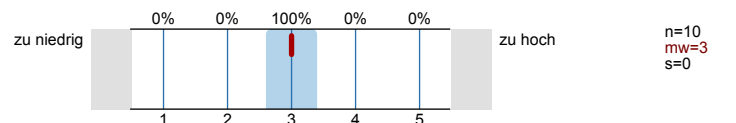
Grundlagen der Elektrotechnik II



Thermodynamik

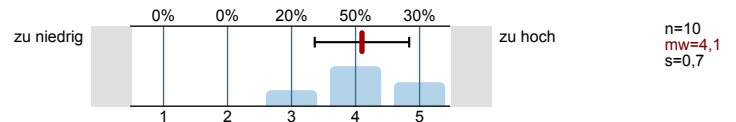


Strömungsmechanik

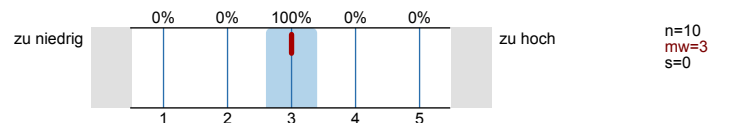


Der *Schwierigkeitsgrad* in den folgenden Fächern...ist:

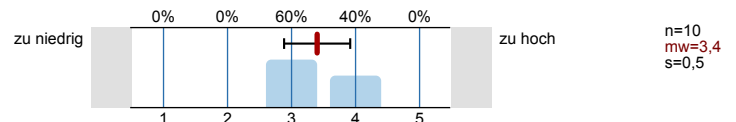
Numerische Analysis



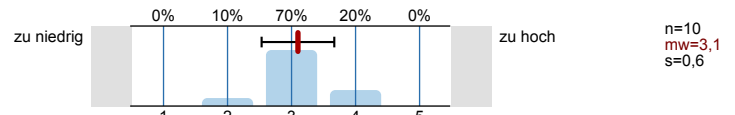
Modellierung & Simulation IV



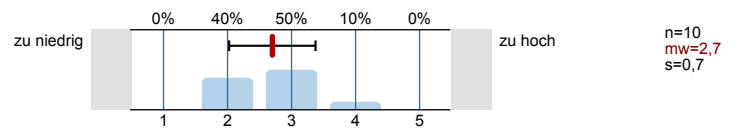
Angewandte Stochastik I



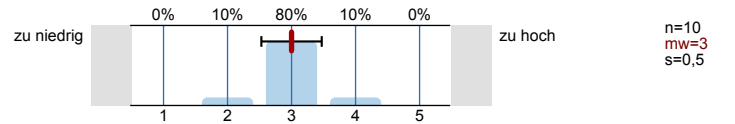
Thermodynamik



Grundlagen der Elektrotechnik II

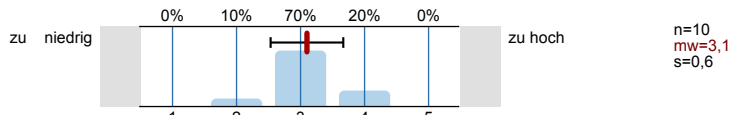


Strömungsmechanik

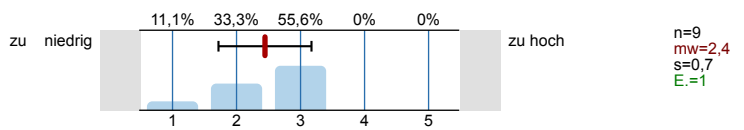


Das Angebot an Tutorien und Übungen (auch integrierte Übungen) in folgenden Fächern... ist:

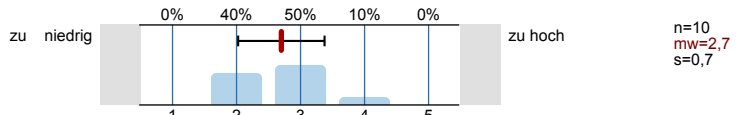
Numerische Analysis



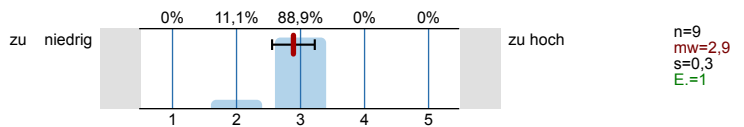
Modellierung & Simulation IV



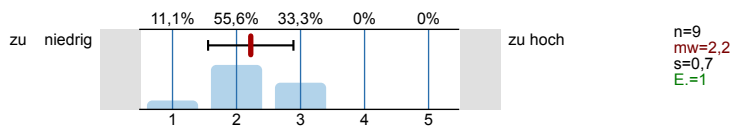
Angewandte Stochastik I



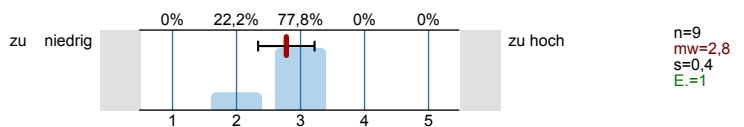
Thermodynamik



Grundlagen der Elektrotechnik II

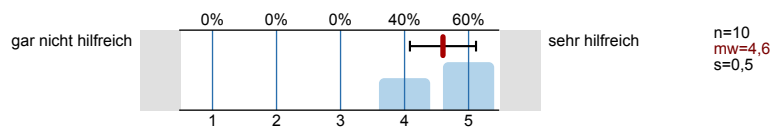


Strömungsmechanik

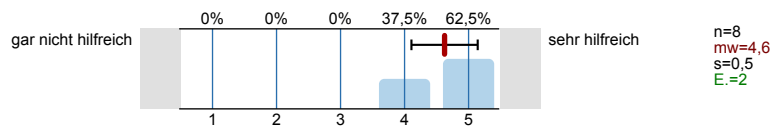


Die Inhalte der Tutorien und Übungen (auch integrierte Übungen) in folgenden Fächern... sind:

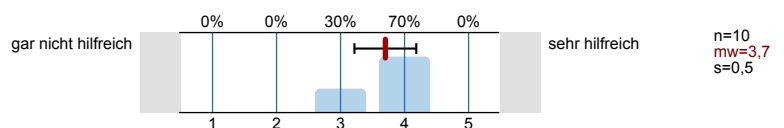
Numerische Analysis



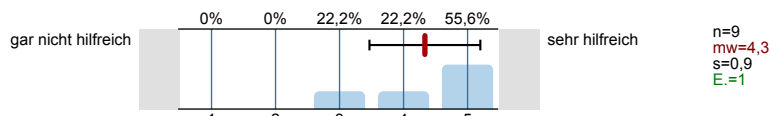
Modellierung & Simulation IV



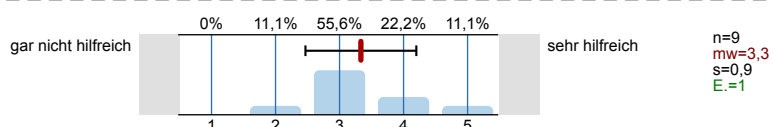
Angewandte Stochastik I



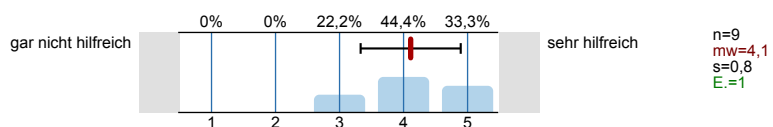
Strömungsmechanik



Grundlagen der Elektrotechnik II

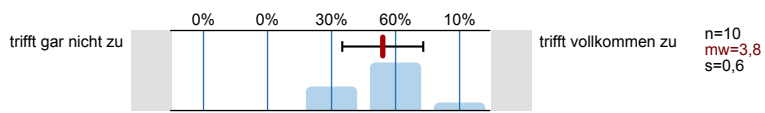


Thermodynamik

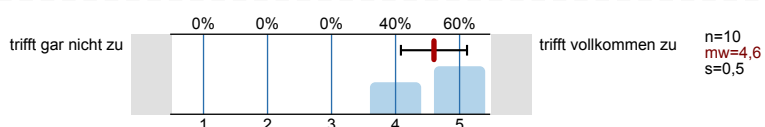


Verlauf des Studiums

Ich komme mit den Anforderungen des Studiums bisher sehr gut zurecht.

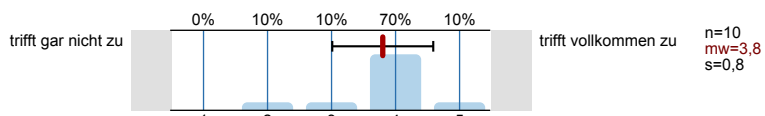


Ich denke, dass ich das CSE-Studium in Ulm erfolgreich absolvieren werde.

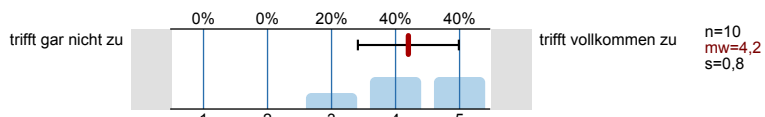


Organisatorische Aspekte zum Lehrangebot

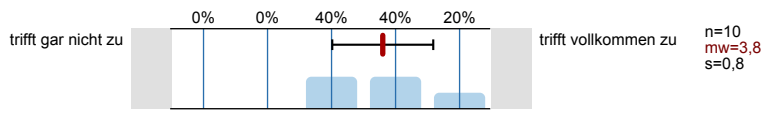
Die Lehrveranstaltungen sind untereinander inhaltlich sehr gut abgestimmt.



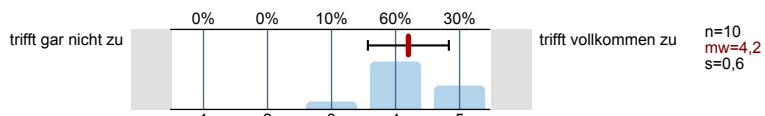
Die Lehrveranstaltungen sind zeitlich sehr gut koordiniert.



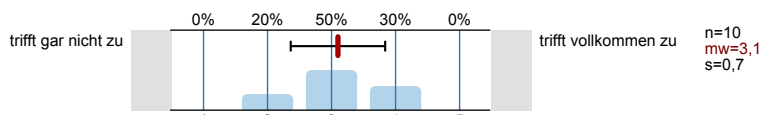
Die räumliche Koordination der Lehrveranstaltungen ist sehr gut.



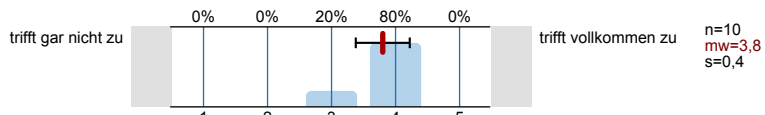
Der inhaltliche Aufbau des bisherigen Studiums ist für mich nachvollziehbar.



Für meine Ausbildung halte ich alle inhaltlichen Bereiche des Studiengangs für notwendig.

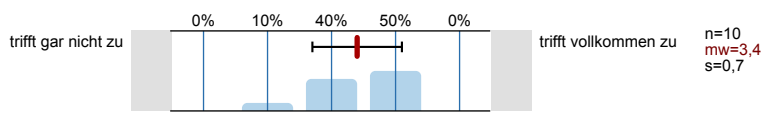


Insgesamt habe ich den Eindruck, dass ich durch das CSE-Studium auf mein späteres Berufsleben sehr gut vorbereitet werde.

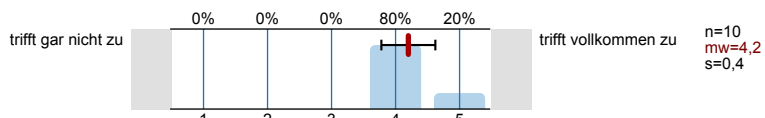


Gesamtzufriedenheit

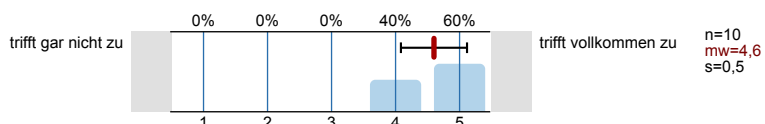
Ich habe den Eindruck, dass ich durch das CSE-Studium Einblick in den aktuellen Forschungsstand erhalte.



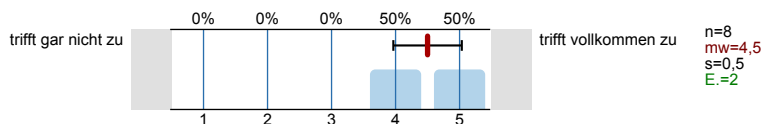
In den Lehrveranstaltungen wird der Bezug zur Praxis hergestellt.



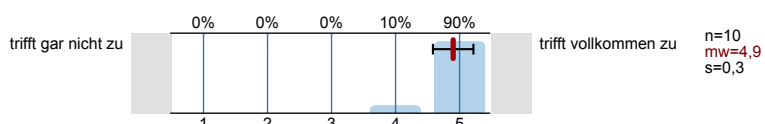
Ich fühle mich in diesem Studiengang gut aufgehoben.



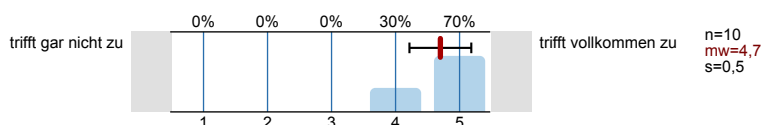
Auf Evaluationen (wie z.B.:Studiengangbefragung) wird von Seiten der Hochschule und der Universität angemessen reagiert (d.h. erkannte Defizite werden umgehend behoben).



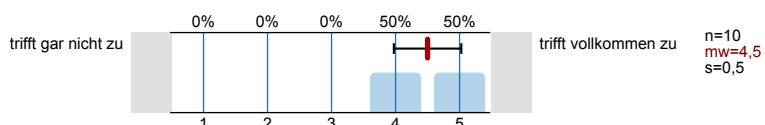
Die Betreuung durch die Fachstudienberater ist sehr gut.



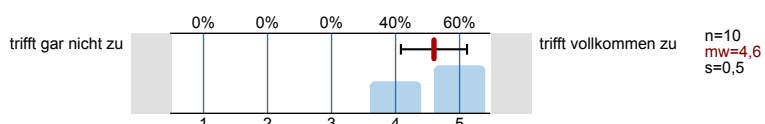
Die Studienbedingungen sind insgesamt sehr gut.



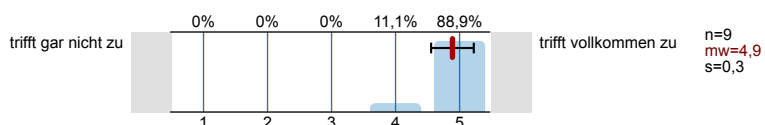
Meine persönlichen Erwartungen an diesen Studiengang haben sich bisher erfüllt.



Ich kann das CSE-Studium uneingeschränkt weiterempfehlen.



Insgesamt halte ich die Kooperation von Hochschule und Universität als sehr gelungen.

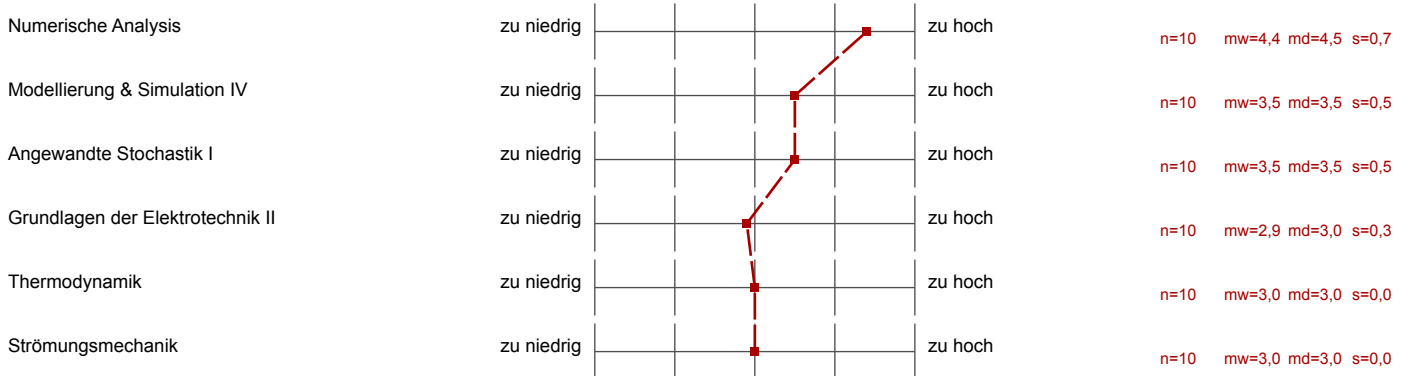


Profillinie

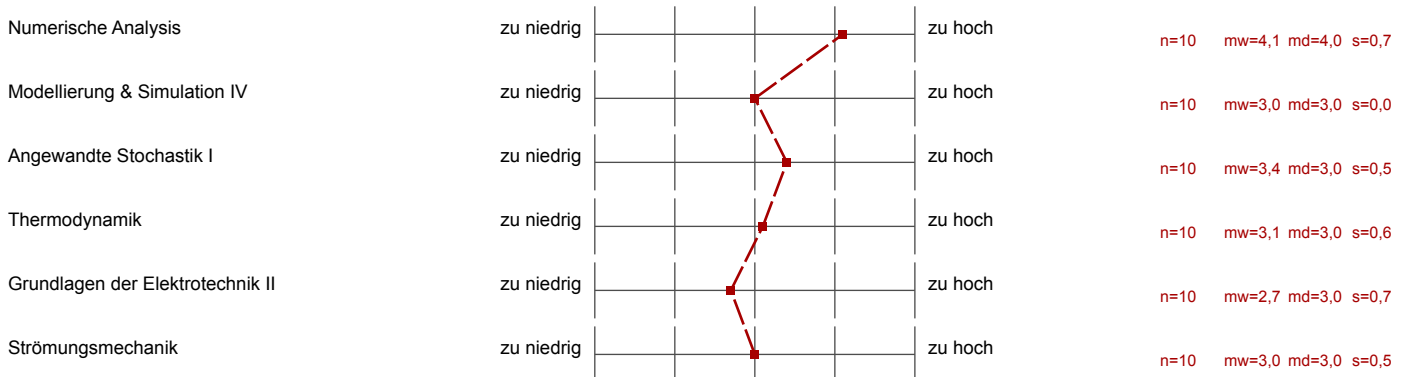
Teilbereich: Befragungen außerhalb der LVE
 Name der/des Lehrenden: Prof. Dr. Karsten Urban
 Titel der Lehrveranstaltung: Studiengangsevaluation CSE 4. Semester
 (Name der Umfrage)

Verwendete Werte in der Profillinie: Mittelwert

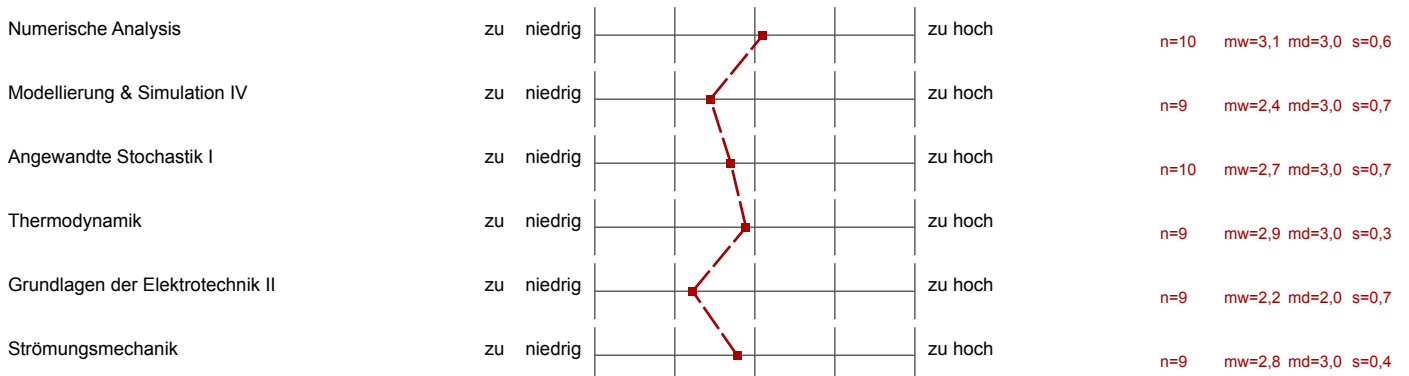
Der *Arbeitsaufwand* in den folgenden Fächern...ist:



Der *Schwierigkeitsgrad* in den folgenden Fächern...ist:



Das *Angebot an Tutorien und Übungen* (auch integrierte Übungen) in folgenden Fächern... ist:



Die Inhalte der Tutorien und Übungen (auch integrierte Übungen) in folgenden Fächern... sind:

Numerische Analysis	gar nicht hilfreich					sehr hilfreich	n=10	mw=4,6	md=5,0	s=0,5
Modellierung & Simulation IV	gar nicht hilfreich					sehr hilfreich	n=8	mw=4,6	md=5,0	s=0,5
Angewandte Stochastik I	gar nicht hilfreich					sehr hilfreich	n=10	mw=3,7	md=4,0	s=0,5
Strömungsmechanik	gar nicht hilfreich					sehr hilfreich	n=9	mw=4,3	md=5,0	s=0,9
Grundlagen der Elektrotechnik II	gar nicht hilfreich					sehr hilfreich	n=9	mw=3,3	md=3,0	s=0,9
Thermodynamik	gar nicht hilfreich					sehr hilfreich	n=9	mw=4,1	md=4,0	s=0,8

Verlauf des Studiums

Ich komme mit den Anforderungen des Studiums bisher sehr gut zurecht.	trifft gar nicht zu					trifft vollkommen zu	n=10	mw=3,8	md=4,0	s=0,6
Ich denke, dass ich das CSE-Studium in Ulm erfolgreich absolvieren werde.	trifft gar nicht zu					trifft vollkommen zu	n=10	mw=4,6	md=5,0	s=0,5

Organisatorische Aspekte zum Lehrangebot

Die Lehrveranstaltungen sind untereinander inhaltlich sehr gut abgestimmt.	trifft gar nicht zu					trifft vollkommen zu	n=10	mw=3,8	md=4,0	s=0,8
Die Lehrveranstaltungen sind zeitlich sehr gut koordiniert.	trifft gar nicht zu					trifft vollkommen zu	n=10	mw=4,2	md=4,0	s=0,8
Die räumliche Koordination der Lehrveranstaltungen ist sehr gut.	trifft gar nicht zu					trifft vollkommen zu	n=10	mw=3,8	md=4,0	s=0,8
Der inhaltliche Aufbau des bisherigen Studiums ist für mich nachvollziehbar.	trifft gar nicht zu					trifft vollkommen zu	n=10	mw=4,2	md=4,0	s=0,6
Für meine Ausbildung halte ich alle inhaltlichen Bereiche des Studiengangs für notwendig.	trifft gar nicht zu					trifft vollkommen zu	n=10	mw=3,1	md=3,0	s=0,7
Insgesamt habe ich den Eindruck, dass ich durch das CSE-Studium auf mein späteres Berufsleben sehr gut vorbereitet werde.	trifft gar nicht zu					trifft vollkommen zu	n=10	mw=3,8	md=4,0	s=0,4

Gesamtzufriedenheit

Ich habe den Eindruck, dass ich durch das CSE-Studium Einblick in den aktuellen Forschungsstand erhalte.	trifft gar nicht zu					trifft vollkommen zu	n=10	mw=3,4	md=3,5	s=0,7
In den Lehrveranstaltungen wird der Bezug zur Praxis hergestellt.	trifft gar nicht zu					trifft vollkommen zu	n=10	mw=4,2	md=4,0	s=0,4
Ich fühle mich in diesem Studiengang gut aufgehoben.	trifft gar nicht zu					trifft vollkommen zu	n=10	mw=4,6	md=5,0	s=0,5
Auf Evaluationen (wie z.B.: Studiengangbefragung) wird von Seiten der Hochschule und der Universität angemessen reagiert (d.h. erkannte Defizite werden	trifft gar nicht zu					trifft vollkommen zu	n=8	mw=4,5	md=4,5	s=0,5
Die Betreuung durch die Fachstudienberater ist sehr gut.	trifft gar nicht zu					trifft vollkommen zu	n=10	mw=4,9	md=5,0	s=0,3
Die Studienbedingungen sind insgesamt sehr gut.	trifft gar nicht zu					trifft vollkommen zu	n=10	mw=4,7	md=5,0	s=0,5
Meine persönlichen Erwartungen an diesen Studiengang haben sich bisher erfüllt.	trifft gar nicht zu					trifft vollkommen zu	n=10	mw=4,5	md=4,5	s=0,5
Ich kann das CSE-Studium uneingeschränkt weiterempfehlen.	trifft gar nicht zu					trifft vollkommen zu	n=10	mw=4,6	md=5,0	s=0,5
Insgesamt halte ich die Kooperation von Hochschule und Universität als sehr gelungen.	trifft gar nicht zu					trifft vollkommen zu	n=9	mw=4,9	md=5,0	s=0,3

Auswertungsteil der offenen Fragen

Der *Arbeitsaufwand* in den folgenden Fächern...ist:

Der *Schwierigkeitsgrad* in den folgenden Fächern...ist:

Das *Angebot an Tutorien und Übungen* (auch integrierte Übungen) in folgenden Fächern... ist:

Die *Inhalte der Tutorien und Übungen* (auch integrierte Übungen) in folgenden Fächern... sind:

Organisatorische Aspekte zum Lehrangebot

Bemerkungen

- Etwas blöd: Numerik II Vorlesung vor Numerik I Vorlesung -> manchmal unbekannte Themen die Voraussetzung sind
- Etwas blöd: Numerik II Vorlesung vor Numerik I Vorlesung -> manchmal unbekannte Themen die Voraussetzung sind In Numerik II ist Vorwissen
- Eventuell Verlegung von GET 2 ins 3. Semester parallel zu GET1
- Grundlagen der Elektrotechnik gibt zwar die Möglichkeit, dass in anderen Fächern Beispiele aus diesem Bereich verwendet werden, ist für meinen zukünftigen Weg jedoch nicht von Bedeutung
- Wahlpflichtbereiche in den ersten 4 Semestern wären schön gewesen
- inhaltliche Abstimmung zwischen A. Stochastik und MoSI 4 fehlt. Numerik wird von mir nicht als notwendig empfunden
- z.B. MoSi 4 u. Ang. Stoch. ähneln sich sehr und ergänzen sich gut. Auch Thermo und Strömung stellen Bezüge zueinander her.

Offene Fragen

Was können wir verbessern?

- Das 4. Semester war bisher am aufwändigsten. Besonders für Numerik benötigt man viel Zeit, dadurch werden andere Fächer stark vernachlässigt. Es wäre gut, wenn dieses Semester nicht so stark mit Volr, überladen wäre.
- Die Professoren und Dozenten könnten ein bisschen mehr auf die Evaluationen eingehen (auch besprechen)
- In MatLab Tutorien mehr auf das aktuelle MatLab Blatt eingehen als nochmal ein neues Blatt zu bearbeiten
- In Numerik Übung jedes Mal eine Zusammenfassung - wenn gemacht war diese sehr gut
- MatLab Tutorium ist nicht sehr sinnvoll, weil da Leistungen kontrolliert werden und kein richtiges Tutorium statt findet.
- Numerik durch Angewandte Numerik ersetzen. Viele Prüfungen dieses Semester reduzieren