

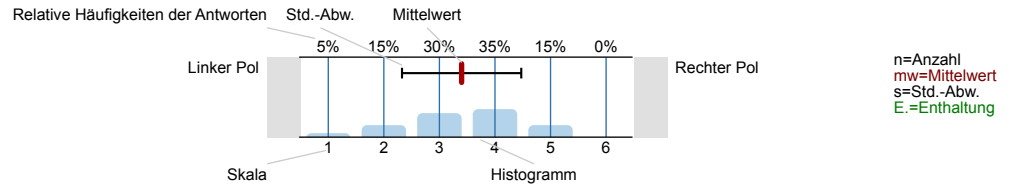
**Prof. Dr. Karsten Urban**  
 Studiengangsevaluation CSE 2. Semester ()  
 Erfasste Fragebögen = 9



Auswertungsteil der geschlossenen Fragen

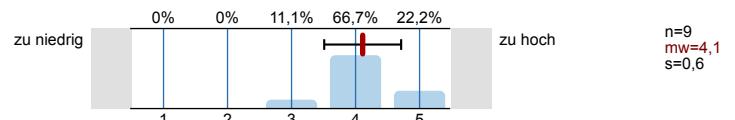
Legende

Frage**text**

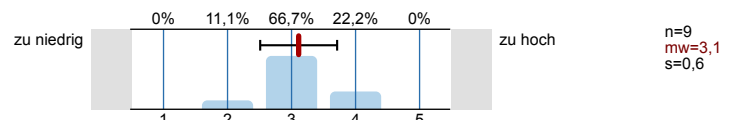


Der *Arbeitsaufwand* in den folgenden Fächern...ist:

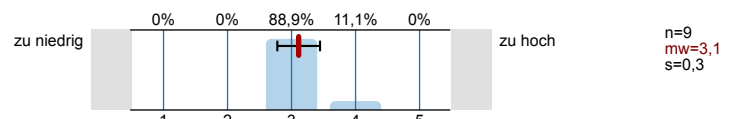
Höhere Mathematik II



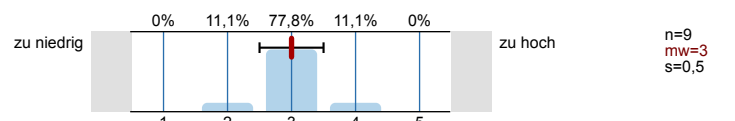
Modellierung & Simulation II



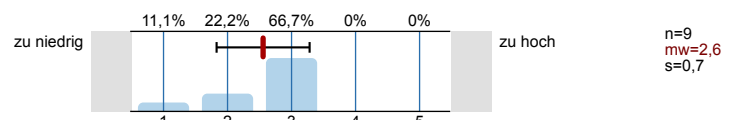
Technische Mechanik II



Allgemeine Informatik II

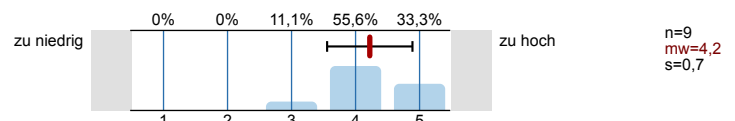


Programmieren

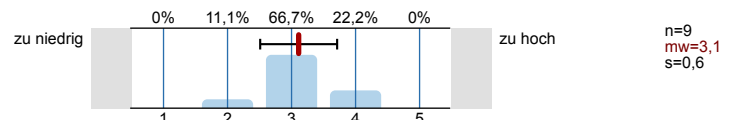


Der *Schwierigkeitsgrad* in den folgenden Fächern...ist:

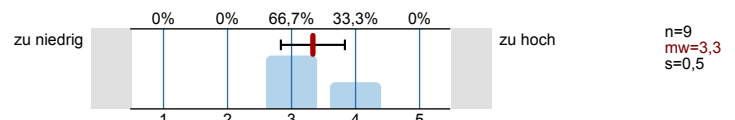
Höhere Mathematik II



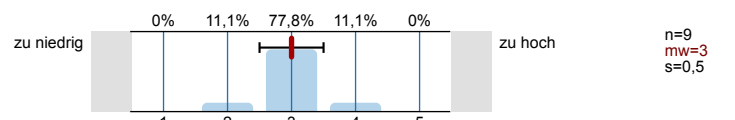
Modellierung & Simulation II



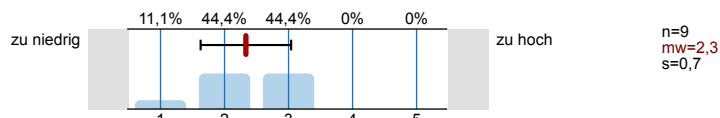
Technische Mechanik II



Allgemeine Informatik II

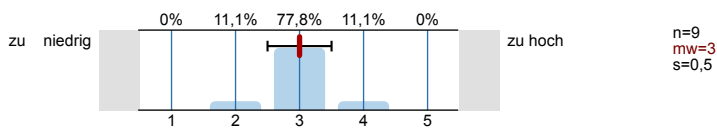


Programmieren

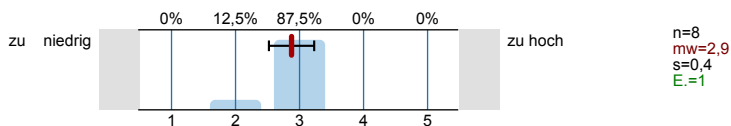


Das Angebot an Tutorien und Übungen (auch integrierte Übungen) in folgenden Fächern... ist:

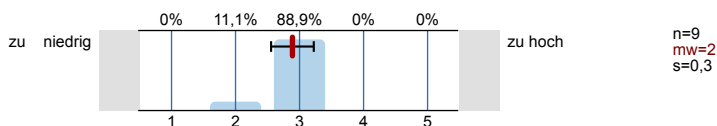
Höhere Mathematik II



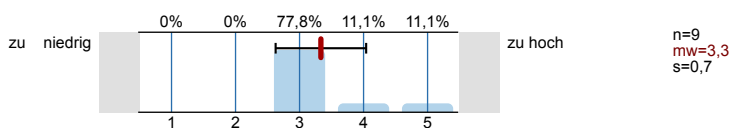
Modellierung & Simulation II



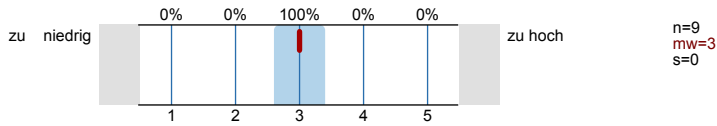
Technische Mechanik II



Allgemeine Informatik II

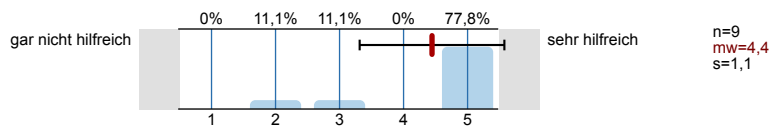


Programmieren

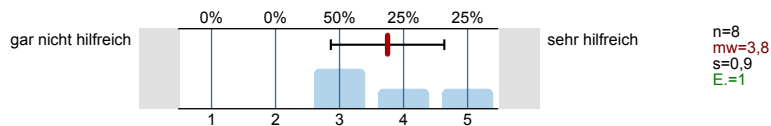


Die Inhalte der Tutorien und Übungen (auch integrierte Übungen) in folgenden Fächern... sind:

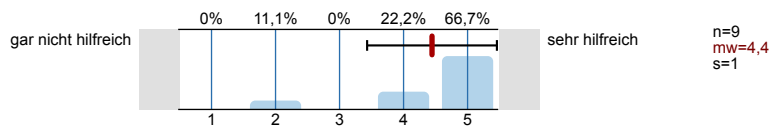
Höhere Mathematik II



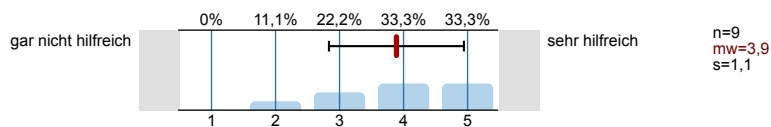
Modellierung & Simulation II



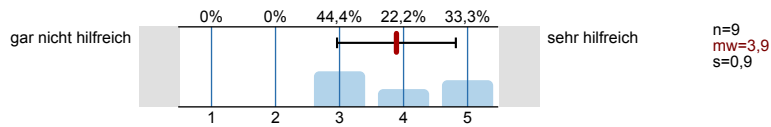
Technische Mechanik II



Allgemeine Informatik II

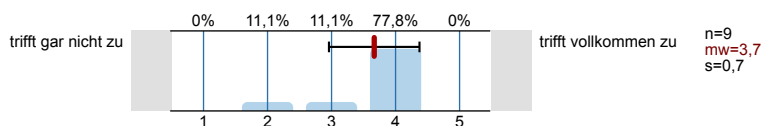


Programmieren

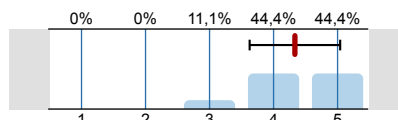


Verlauf des Studiums

Ich komme mit den Anforderungen des Studiums bisher sehr gut zurecht.



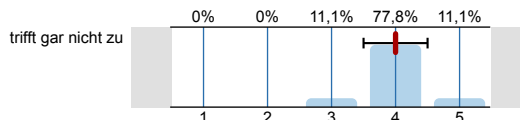
Ich denke, dass ich das CSE-Studium in Ulm erfolgreich absolvieren werde.



n=9  
mw=4,3  
s=0,7

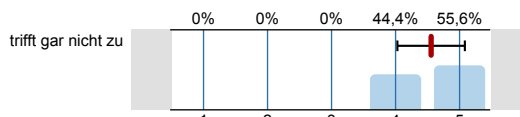
organisatorische Aspekte zum Lehrangebot

Die Lehrveranstaltungen sind untereinander inhaltlich sehr gut abgestimmt.



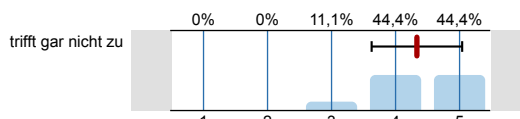
n=9  
mw=4,3  
s=0,5

Die Lehrveranstaltungen sind zeitlich sehr gut koordiniert.



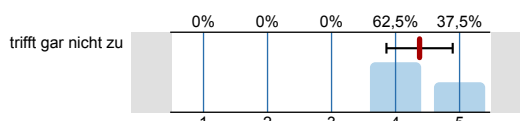
n=9  
mw=4,6  
s=0,5

Die räumliche Koordination der Lehrveranstaltungen ist sehr gut.



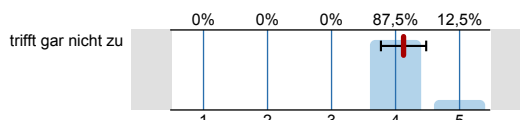
n=9  
mw=4,3  
s=0,7

Der inhaltliche Aufbau des bisherigen Studiums ist für mich nachvollziehbar.



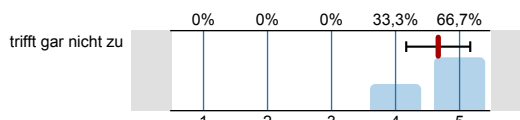
n=8  
mw=4,4  
s=0,5

Für meine Ausbildung halte ich alle inhaltlichen Bereiche des Studiengangs für notwendig.



n=8  
mw=4,1  
s=0,4  
E=1

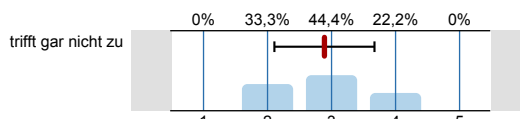
Insgesamt habe ich den Eindruck, dass ich durch das CSE-Studium auf mein späteres Berufsleben sehr gut vorbereitet werde.



n=9  
mw=4,7  
s=0,5

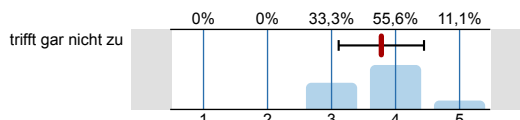
Gesamtzufriedenheit

Ich habe den Eindruck, dass ich durch das CSE-Studium Einblick in den aktuellen Forschungsstand erhalte.



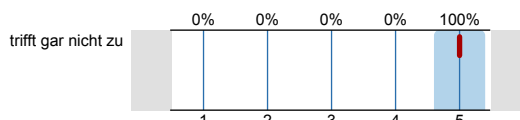
n=9  
mw=2,9  
s=0,8

In den Lehrveranstaltungen wird der Bezug zur Praxis hergestellt.



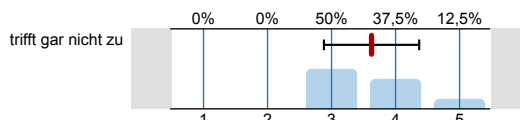
n=9  
mw=3,8  
s=0,7

Ich fühle mich in diesem Studiengang gut aufgehoben.



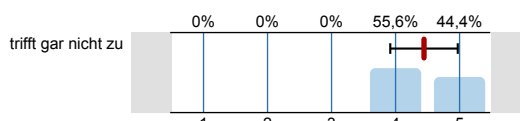
n=9  
mw=5  
s=0

Auf Evaluationen (wie z.B.: Studiengangbefragung) wird von Seiten der Hochschule und der Universität angemessen reagiert (d.h. erkannte Defizite werden umgehend behoben).



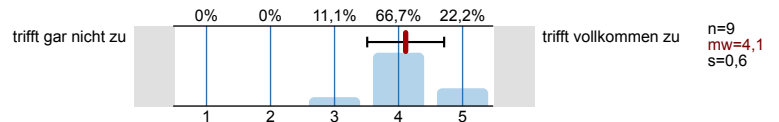
n=8  
mw=3,6  
s=0,7

Die Betreuung durch die Fachstudienberater ist sehr gut.

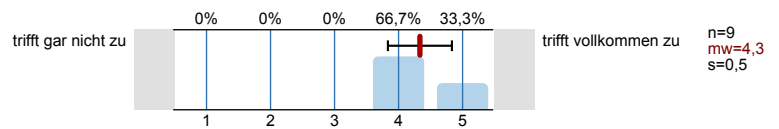


n=9  
mw=4,4  
s=0,5

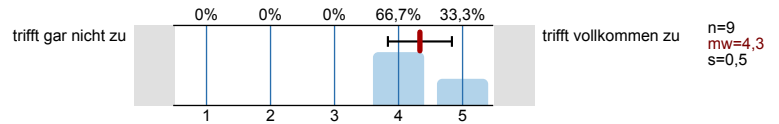
Die Studienbedingungen sind insgesamt sehr gut.



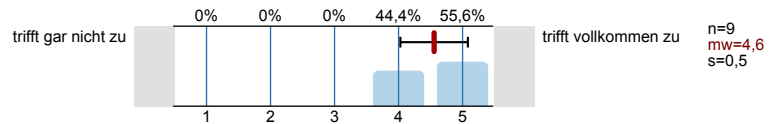
Meine persönlichen Erwartungen an diesen Studiengang haben sich bisher erfüllt.



Ich kann das CSE-Studium uneingeschränkt weiterempfehlen.



Insgesamt halte ich die Kooperation von Hochschule und Universität als sehr gelungen.

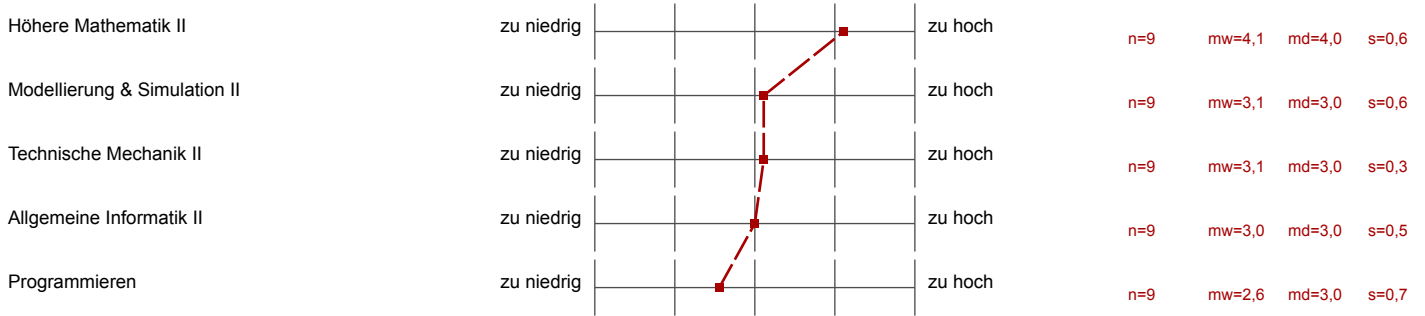


# Profillinie

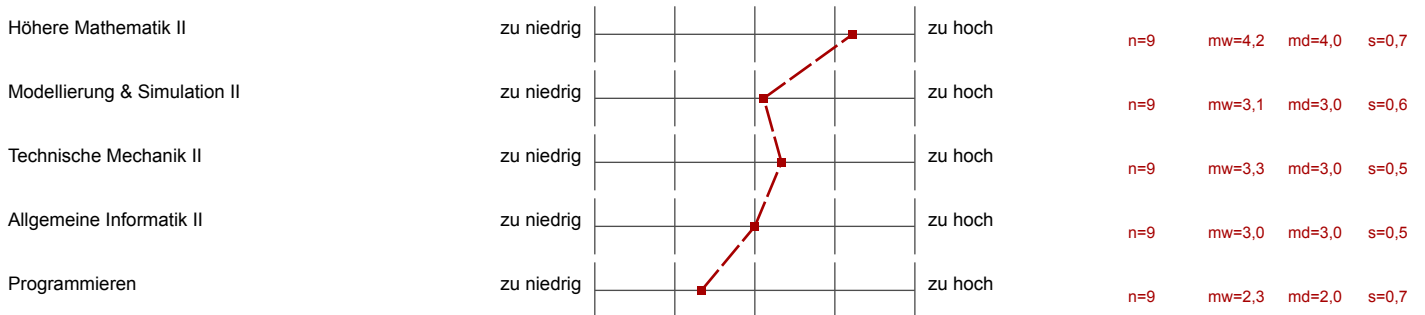
Teilbereich: Befragungen außerhalb der LVE  
 Name der/des Lehrenden: Prof. Dr. Karsten Urban  
 Titel der Lehrveranstaltung: Studiengangsevaluation CSE 2. Semester  
 (Name der Umfrage)

Verwendete Werte in der Profillinie: Mittelwert

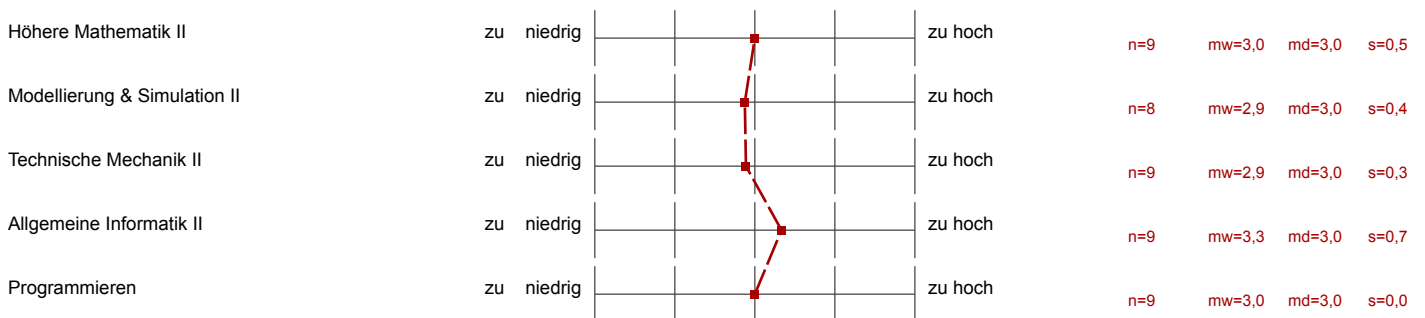
## Der *Arbeitsaufwand* in den folgenden Fächern...ist:



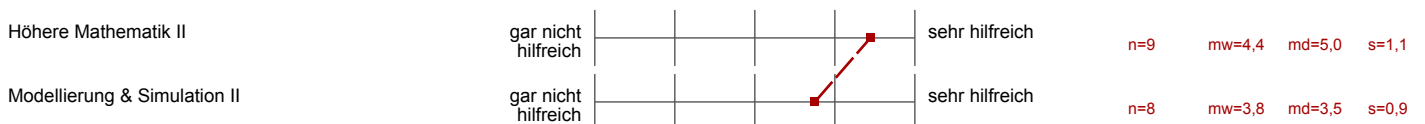
## Der *Schwierigkeitsgrad* in den folgenden Fächern...ist:



## Das *Angebot an Tutorien und Übungen* (auch integrierte Übungen) in folgenden Fächern... ist:



## Die *Inhalte der Tutorien und Übungen* (auch integrierte Übungen) in folgenden Fächern... sind:



Technische Mechanik II	gar nicht hilfreich						sehr hilfreich	n=9	mw=4,4	md=5,0	s=1,0
Allgemeine Informatik II	gar nicht hilfreich						sehr hilfreich	n=9	mw=3,9	md=4,0	s=1,1
Programmieren	gar nicht hilfreich						sehr hilfreich	n=9	mw=3,9	md=4,0	s=0,9

**Verlauf des Studiums**

Ich komme mit den Anforderungen des Studiums bisher sehr gut zurecht.	trifft gar nicht zu						trifft vollkommen zu	n=9	mw=3,7	md=4,0	s=0,7
Ich denke, dass ich das CSE-Studium in Ulm erfolgreich absolvieren werde.								n=9	mw=4,3	md=4,0	s=0,7

**organisatorische Aspekte zum Lehrangebot**

Die Lehrveranstaltungen sind untereinander inhaltlich sehr gut abgestimmt.	trifft gar nicht zu						trifft vollkommen zu	n=9	mw=4,0	md=4,0	s=0,5
Die Lehrveranstaltungen sind zeitlich sehr gut koordiniert.	trifft gar nicht zu						trifft vollkommen zu	n=9	mw=4,6	md=5,0	s=0,5
Die räumliche Koordination der Lehrveranstaltungen ist sehr gut.	trifft gar nicht zu						trifft vollkommen zu	n=9	mw=4,3	md=4,0	s=0,7
Der inhaltliche Aufbau des bisherigen Studiums ist für mich nachvollziehbar.	trifft gar nicht zu						trifft vollkommen zu	n=8	mw=4,4	md=4,0	s=0,5
Für meine Ausbildung halte ich alle inhaltlichen Bereiche des Studiengangs für notwendig.	trifft gar nicht zu						trifft vollkommen zu	n=8	mw=4,1	md=4,0	s=0,4
Insgesamt habe ich den Eindruck, dass ich durch das CSE-Studium auf mein späteres Berufsleben sehr gut vorbereitet werde.	trifft gar nicht zu						trifft vollkommen zu	n=9	mw=4,7	md=5,0	s=0,5

**Gesamtzufriedenheit**

Ich habe den Eindruck, dass ich durch das CSE-Studium Einblick in den aktuellen Forschungsstand erhalte.	trifft gar nicht zu						trifft vollkommen zu	n=9	mw=2,9	md=3,0	s=0,8
In den Lehrveranstaltungen wird der Bezug zur Praxis hergestellt.	trifft gar nicht zu						trifft vollkommen zu	n=9	mw=3,8	md=4,0	s=0,7
Ich fühle mich in diesem Studiengang gut aufgehoben.	trifft gar nicht zu						trifft vollkommen zu	n=9	mw=5,0	md=5,0	s=0,0
Auf Evaluationen (wie z.B.:Studiengangbefragung) wird von Seiten der Hochschule und der Universität angemessen reagiert (d.h. erkannte Defizite werden	trifft gar nicht zu						trifft vollkommen zu	n=8	mw=3,6	md=3,5	s=0,7
Die Betreuung durch die Fachstudienberater ist sehr gut.	trifft gar nicht zu						trifft vollkommen zu	n=9	mw=4,4	md=4,0	s=0,5
Die Studienbedingungen sind insgesamt sehr gut.	trifft gar nicht zu						trifft vollkommen zu	n=9	mw=4,1	md=4,0	s=0,6
Meine persönlichen Erwartungen an diesen Studiengang haben sich bisher erfüllt.	trifft gar nicht zu						trifft vollkommen zu	n=9	mw=4,3	md=4,0	s=0,5
Ich kann das CSE-Studium uneingeschränkt weiterempfehlen.	trifft gar nicht zu						trifft vollkommen zu	n=9	mw=4,3	md=4,0	s=0,5
Insgesamt halte ich die Kooperation von Hochschule und Universität als sehr gelungen.	trifft gar nicht zu						trifft vollkommen zu	n=9	mw=4,6	md=5,0	s=0,5

## Auswertungsteil der offenen Fragen

---