



Universität Ulm | Stab QE | 89081 Ulm | Germany

An  
Herr  
Prof. Dr. Karsten Urban

persönlich / vertraulich

**Servicestelle Lehrevaluation**

**Leitung**

Rüdiger Fiebig  
Stabsstelle Qualitätsentwicklung,  
Berichtswesen und Revision  
Albert-Einstein-Allee 11  
89081 Ulm, Germany  
Tel: +49 731 50-25104  
Fax: +49 731 50-12-25103  
ruediger.fiebig@uni-ulm.de

Bericht Ihrer Befragung

Sehr geehrter Herr Prof. Dr. Urban,

Sie erhalten hiermit die Ergebnisse Ihrer Evaluation "Studiengangsevaluation CSE 1.Semester" im Wintersemester 2014/2015.

Bei Fragen zur Evaluation und zur Auswertung stehe ich Ihnen jederzeit, gerne auch persönlich, zur Verfügung.

Mit den besten Grüßen

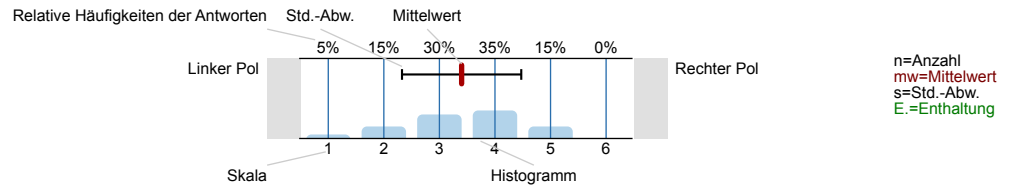
*Rüdiger Fiebig*



Auswertungsteil der geschlossenen Fragen

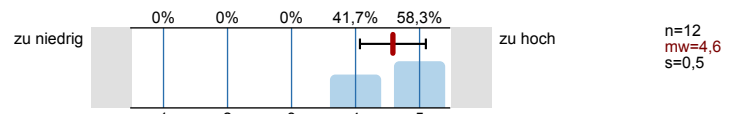
Legende

Fragestext

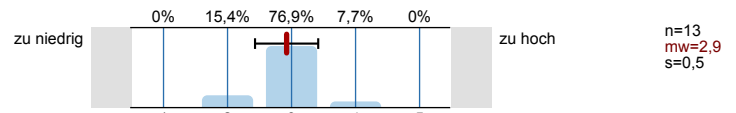


Der **Arbeitsaufwand** in den folgenden Fächern...ist:

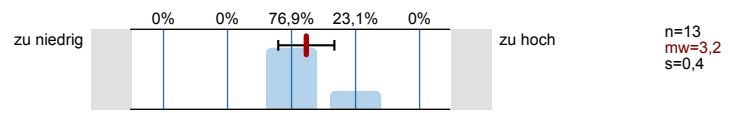
Höhere Mathematik I



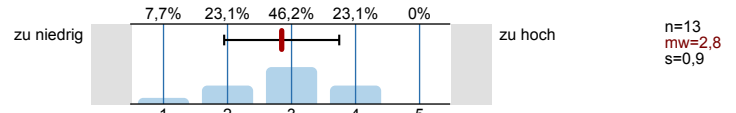
Modellierung & Simulation I



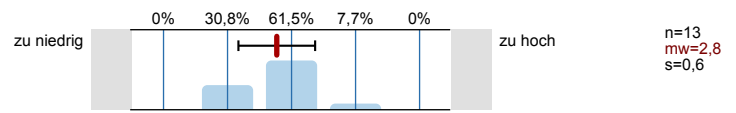
Technische Mechanik I



Allgemeine Informatik I

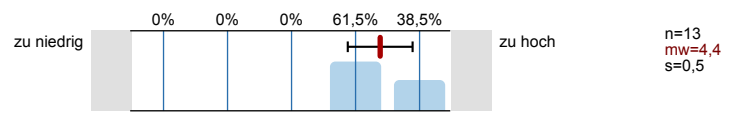


Wissenschaftliches Arbeiten in CSE

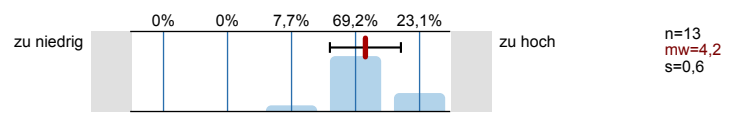


Der **Schwierigkeitsgrad** in den folgenden Fächern...ist:

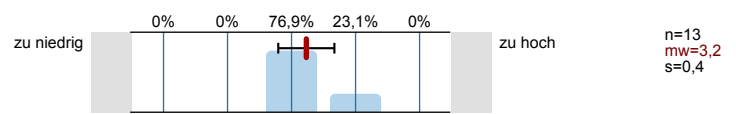
Höhere Mathematik I



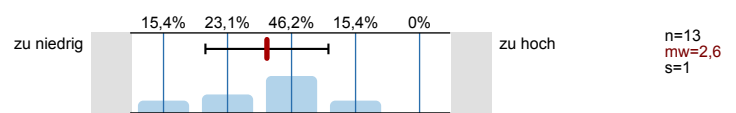
Modellierung & Simulation I



Technische Mechanik I

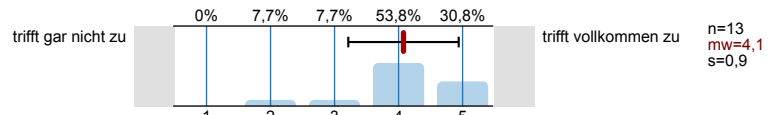


Allgemeine Informatik I

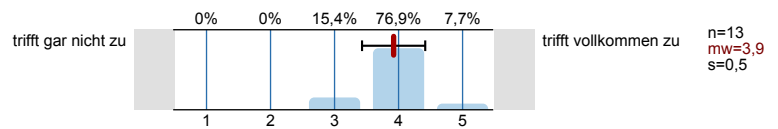




in der Studieneingangsphase war sehr gut

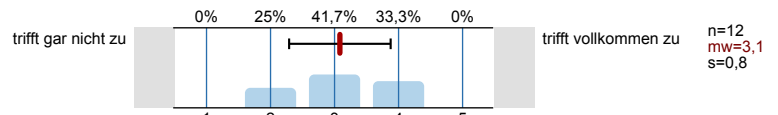


im Studium selbst ist sehr gut

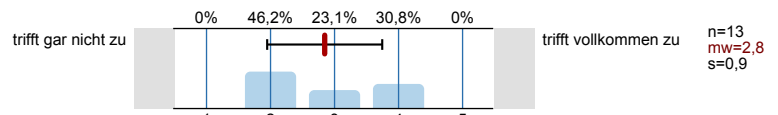


organisatorische Aspekte zum Lehrangebot

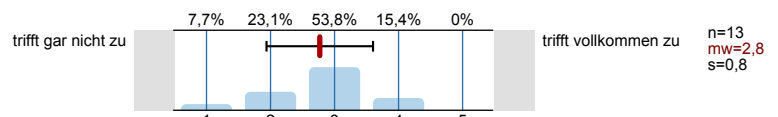
Die Lehrveranstaltungen sind untereinander inhaltlich sehr gut abgestimmt.



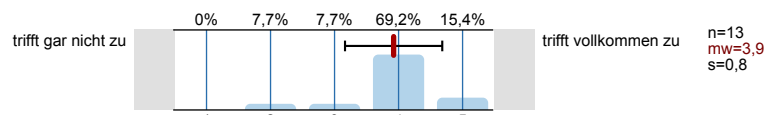
Die Lehrveranstaltungen sind zeitlich sehr gut koordiniert.



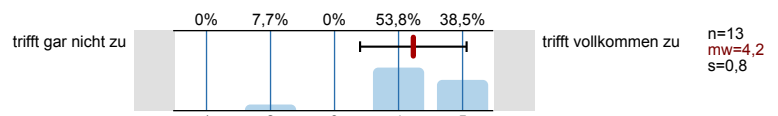
Die räumliche Koordination der Lehrveranstaltungen ist sehr gut.



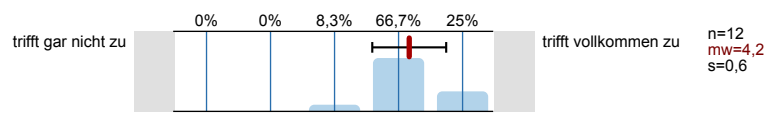
Der inhaltliche Aufbau des bisherigen Studiums ist für mich nachvollziehbar.



Für meine Ausbildung halte ich alle inhaltlichen Bereiche des Studiengangs für notwendig.

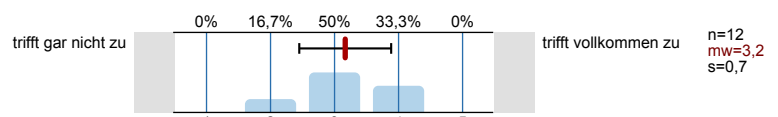


Insgesamt habe ich den Eindruck, dass ich durch das CSE-Studium auf mein späteres Berufsleben sehr gut vorbereitet werde.

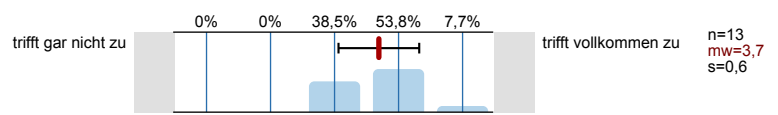


Gesamtzufriedenheit

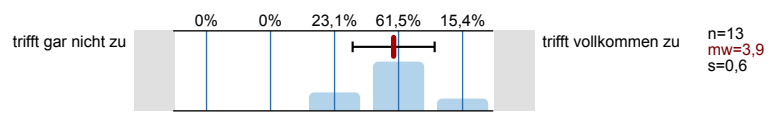
Ich habe den Eindruck, dass ich durch das CSE-Studium Einblick in den aktuellen Forschungsstand erhalte.



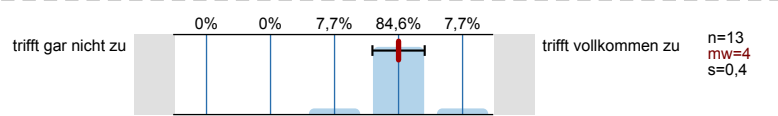
In den Lehrveranstaltungen wird der Bezug zur Praxis hergestellt.



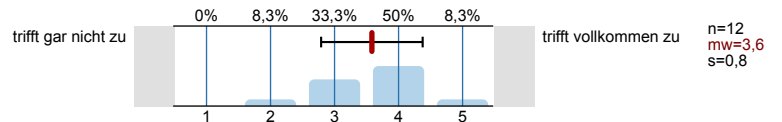
Ich fühle mich in diesem Studiengang gut aufgehoben.



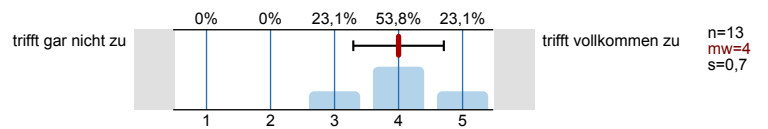
Die Studienbedingungen sind insgesamt sehr gut.



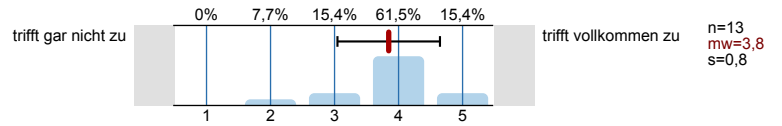
Meine persönlichen Erwartungen an diesen Studiengang haben sich bisher erfüllt.



Ich kann das CSE-Studium uneingeschränkt weiterempfehlen.

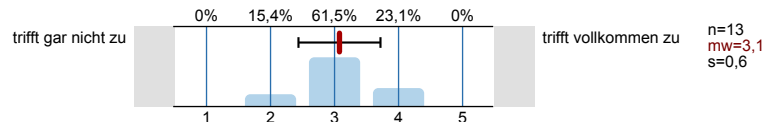


Insgesamt halte ich die Kooperation von Hochschule und Universität als sehr gelungen.

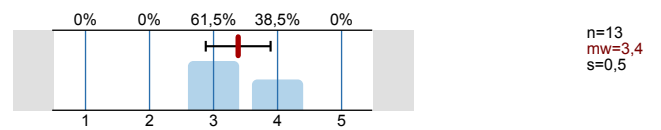


Verlauf des Studiums

Ich komme mit den Anforderungen des Studiums bisher sehr gut zurecht.



Ich denke, dass ich das CSE-Studium in Ulm erfolgreich absolvieren werde.

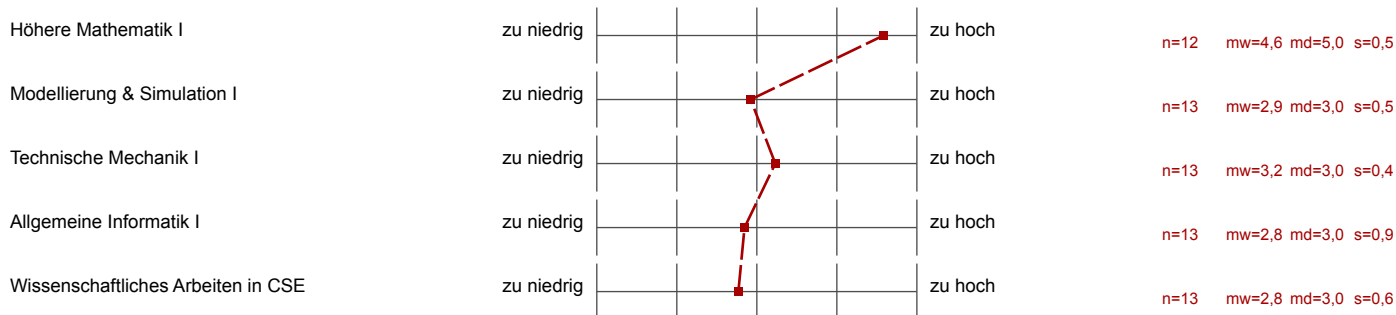


# Profillinie

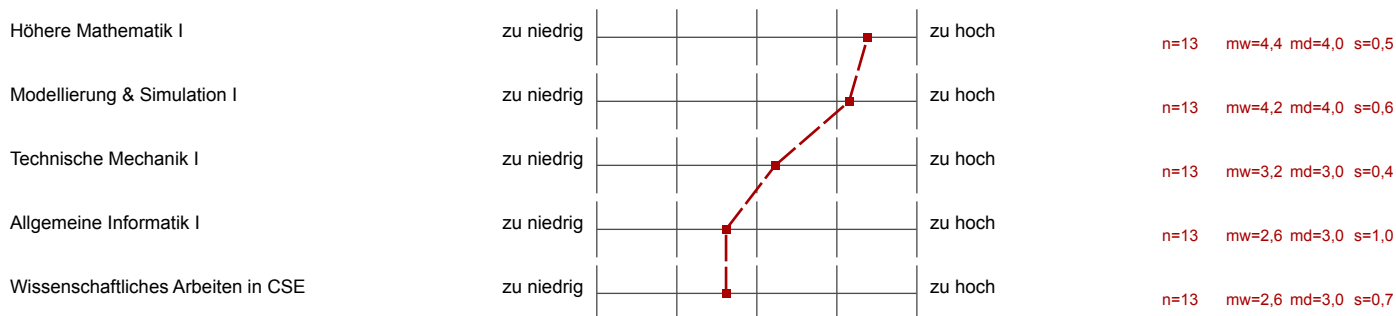
Teilbereich: Befragungen außerhalb der LVE  
 Name der/des Lehrenden: Prof. Dr. Karsten Urban  
 Titel der Lehrveranstaltung: Studiengangsevaluation CSE 1.Semester  
 (Name der Umfrage)

Verwendete Werte in der Profillinie: Mittelwert

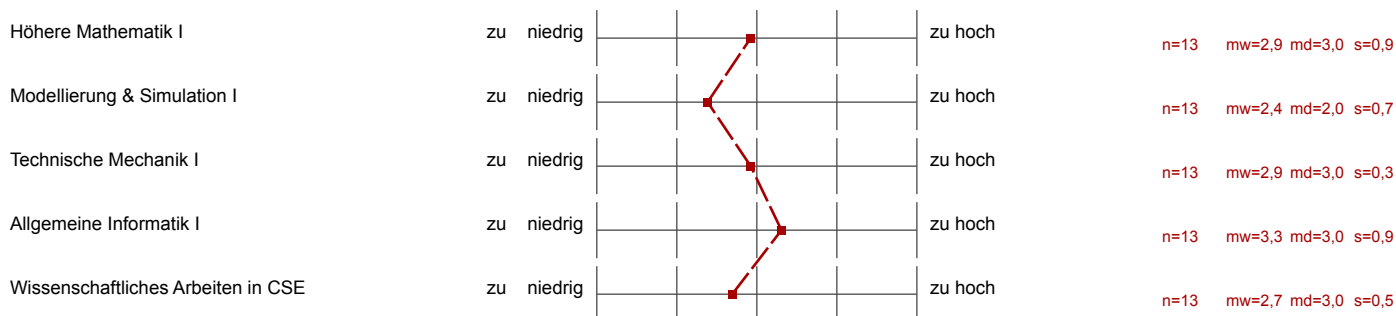
## Der **Arbeitsaufwand** in den folgenden Fächern...ist:



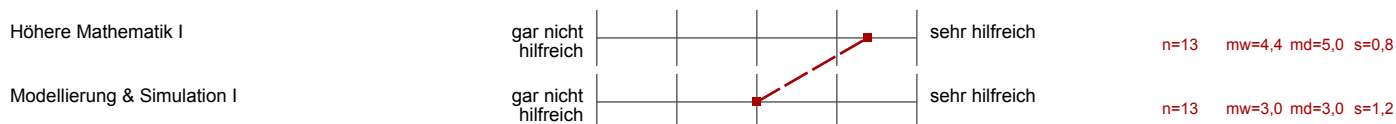
## Der **Schwierigkeitsgrad** in den folgenden Fächern...ist:



## Das **Angebot an Tutorien und Übungen** (auch integrierte Übungen) in folgenden Fächern... ist:



## Die **Inhalte der Tutorien und Übungen** (auch integrierte Übungen) in folgenden Fächern... sind:



Technische Mechanik I	gar nicht hilfreich					sehr hilfreich	n=13 mw=3,9 md=4,0 s=1,0
Allgemeine Informatik I	gar nicht hilfreich					sehr hilfreich	n=13 mw=3,5 md=4,0 s=1,5
Wissenschaftliches Arbeiten in CSE	gar nicht hilfreich					sehr hilfreich	n=13 mw=3,3 md=3,0 s=0,6

Betreuung durch die Fachstudienberater...

im Vorfeld des Studiums war sehr gut	trifft gar nicht zu					trifft vollkommen zu	n=13 mw=4,2 md=5,0 s=1,0
in der Studieneingangsphase war sehr gut	trifft gar nicht zu					trifft vollkommen zu	n=13 mw=4,1 md=4,0 s=0,9
im Studium selbst ist sehr gut	trifft gar nicht zu					trifft vollkommen zu	n=13 mw=3,9 md=4,0 s=0,5

organisatorische Aspekte zum Lehrangebot

Die Lehrveranstaltungen sind untereinander inhaltlich sehr gut abgestimmt.	trifft gar nicht zu					trifft vollkommen zu	n=12 mw=3,1 md=3,0 s=0,8
Die Lehrveranstaltungen sind zeitlich sehr gut koordiniert.	trifft gar nicht zu					trifft vollkommen zu	n=13 mw=2,8 md=3,0 s=0,9
Die räumliche Koordination der Lehrveranstaltungen ist sehr gut.	trifft gar nicht zu					trifft vollkommen zu	n=13 mw=2,8 md=3,0 s=0,8
Der inhaltliche Aufbau des bisherigen Studiums ist für mich nachvollziehbar.	trifft gar nicht zu					trifft vollkommen zu	n=13 mw=3,9 md=4,0 s=0,8
Für meine Ausbildung halte ich alle inhaltlichen Bereiche des Studiengangs für notwendig.	trifft gar nicht zu					trifft vollkommen zu	n=13 mw=4,2 md=4,0 s=0,8
Insgesamt habe ich den Eindruck, dass ich durch das CSE-Studium auf mein späteres Berufsleben sehr gut vorbereitet werde.	trifft gar nicht zu					trifft vollkommen zu	n=12 mw=4,2 md=4,0 s=0,6

Gesamtzufriedenheit

Ich habe den Eindruck, dass ich durch das CSE-Studium Einblick in den aktuellen Forschungsstand erhalte.	trifft gar nicht zu					trifft vollkommen zu	n=12 mw=3,2 md=3,0 s=0,7
In den Lehrveranstaltungen wird der Bezug zur Praxis hergestellt.	trifft gar nicht zu					trifft vollkommen zu	n=13 mw=3,7 md=4,0 s=0,6
Ich fühle mich in diesem Studiengang gut aufgehoben.	trifft gar nicht zu					trifft vollkommen zu	n=13 mw=3,9 md=4,0 s=0,6
Die Studienbedingungen sind insgesamt sehr gut.	trifft gar nicht zu					trifft vollkommen zu	n=13 mw=4,0 md=4,0 s=0,4
Meine persönlichen Erwartungen an diesen Studiengang haben sich bisher erfüllt.	trifft gar nicht zu					trifft vollkommen zu	n=12 mw=3,6 md=4,0 s=0,8
Ich kann das CSE-Studium uneingeschränkt weiterempfehlen.	trifft gar nicht zu					trifft vollkommen zu	n=13 mw=4,0 md=4,0 s=0,7
Insgesamt halte ich die Kooperation von Hochschule und Universität als sehr gelingend.	trifft gar nicht zu					trifft vollkommen zu	n=13 mw=3,8 md=4,0 s=0,8

Verlauf des Studiums

Ich komme mit den Anforderungen des Studiums bisher sehr gut zurecht.	trifft gar nicht zu					trifft vollkommen zu	n=13 mw=3,1 md=3,0 s=0,6
Ich denke, dass ich das CSE-Studium in Ulm erfolgreich absolvieren werde.							n=13 mw=3,4 md=3,0 s=0,5

## Auswertungsteil der offenen Fragen

Der Arbeitsaufwand in den folgenden Fächern ... ist:

## Bemerkungen

MaSi, TM, AI müssen wegen Mathe vernachlässigt werden

HMI: Wunsch nach mehr Zeit zum Verstehen der Themen

Der Schwierigkeitsgrad in den folgenden Fächern... ist:

## Bemerkungen

keine Zeit um sich alten Lernstoff anzueignen wegen neuem Stoff

Das Angebot an Tutorien und Übungen auch integrierte Übungen in folgenden Fächern...ist:

## Bemerkungen

• Inhalte der Übungen und Tutorien in Mathe scheinen zu viel zu sein für die Zeit für 1,5h

Mathe-Tut: relativ viel Stoff für 1,5h

Die Inhalte der Tutorien und Übungen (auch integrierte Übungen) in folgenden Fächern...sind:

## Bemerkungen

Java-Kurs Angebot in AI war sehr gut, HMI-Tut sollte ausführlicher sein. CS MatLab mehr wie Tutorium

organisatorische Aspekte zum Lehrangebot

## Bemerkungen

Zu viele Holstunden

Der Montag geht im Verhältnis zu den Anderen Tagen etwas zu lange  
 (z.B. Hören fächer vom Montag aus ~~den~~ den freien Freitag gelegt werden können



Die räumliche Koordination ist schrecklich

#### Offene Fragen

Was hat Ihnen am Besten gefallen?

Studienberatung

Sehr gute Betreuung in Mathe Tutorium, CSE Lab, Mathlab

Mathlab, Angebot an Tutorien

Das Gefühl, dass wir langsam der Praxis näher kommen

Persönliche Betreuung in den Tutorien, v.a. auch im CSE-Lab durch höhere CSE-Studenten

Das Trainingscamp im Vorfeld und die Exterik in H111

TM,

Tutorien → nehmen es ernst

Was können wir verbessern?

Mehr Termine für Tutorien

Informatik Tutorium sollte keine Pflichtveranstaltung sein.

Es sollten striktere Regelungen für die Tutoren des Faches AI festgelegt werden, da jeder Tutor frei entscheiden kann was er bewertet und wie.

Tutorien, Übungen etc. wirklich so gestalten, dass Fragen verschwinden und nicht noch mehr auftauchen z.B. genaue Lösungswege und nicht fünf Schritte überspringen

Zeitlich ist es schwer  
v.a. in HM mitzukommen, da wenig Zeit zum  
Aufarbeiten der Vorlesungen bleibt.