



Universität Ulm | Stab QE | 89081 Ulm | Germany

An  
Herr  
Prof. Dr. Karsten Urban

persönlich / vertraulich

**Servicestelle Lehrevaluation**

**Leitung**

Rüdiger Fiebig  
Stabsstelle Qualitätsentwicklung,  
Berichtswesen und Revision  
Albert-Einstein-Allee 11  
89081 Ulm, Germany  
Tel: +49 731 50-25104  
Fax: +49 731 50-12-25103  
ruediger.fiebig@uni-ulm.de

Auswertungsbericht Lehrveranstaltungsevaluation an die Lehrenden

Sehr geehrter Herr Prof. Dr. Urban,

Sie erhalten hiermit die Ergebnisse Ihrer Evaluation "Studiengangsevaluation CSE 3.Semester" im Wintersemester 2014/2015.

Bei Fragen zur Evaluation und zur Auswertung stehe ich Ihnen jederzeit, gerne auch persönlich, zur Verfügung.

Mit den besten Grüßen

*Rüdiger Fiebig*

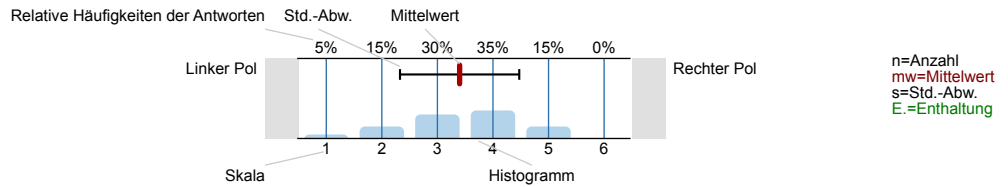
Prof. Dr. Karsten Urban  
Studiengangsevaluation CSE 3.Semester ()  
Erfasste Fragebögen = 19



Auswertungsteil der geschlossenen Fragen

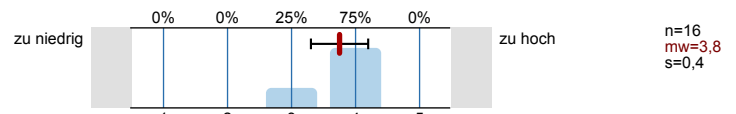
Legende

Frage**text**

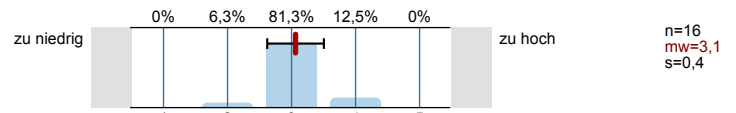


Der **Arbeitsaufwand** in den folgenden Fächern...ist:

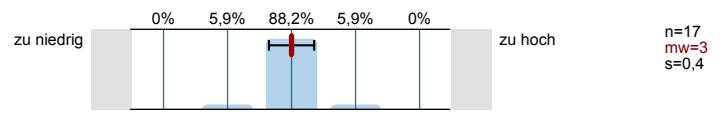
Höhere Mathematik III



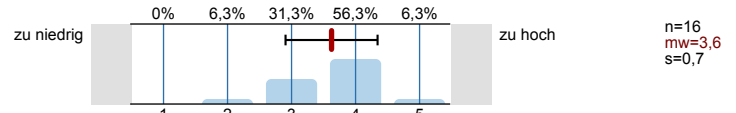
Modellierung & Simulation III



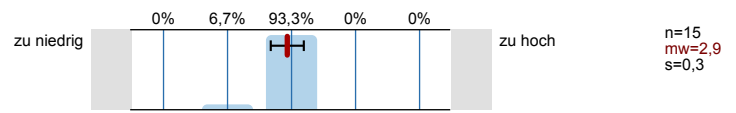
Technische Mechanik III



Grundlagen der Elektrotechnik I

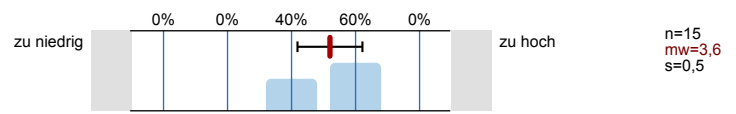


Praktikum Simulationssoftware

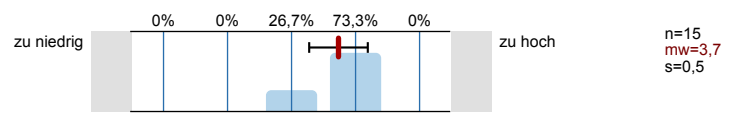


Der **Schwierigkeitsgrad** in den folgenden Fächern...ist:

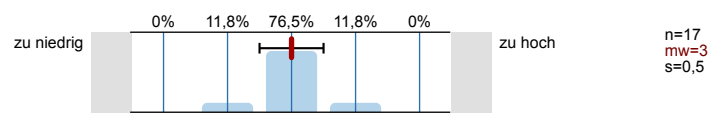
Höhere Mathematik III



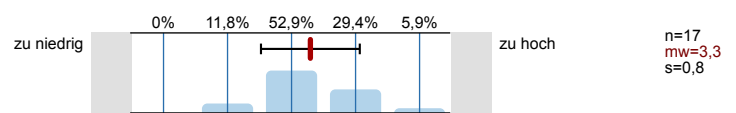
Modellierung & Simulation III



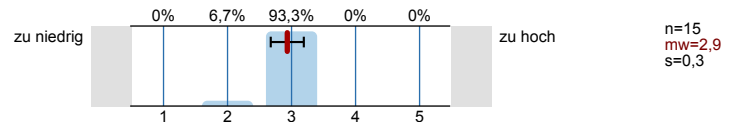
Technische Mechanik III



Grundlagen der Elektrotechnik I

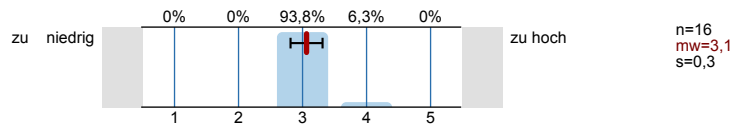


Praktikum Simulationssoftware

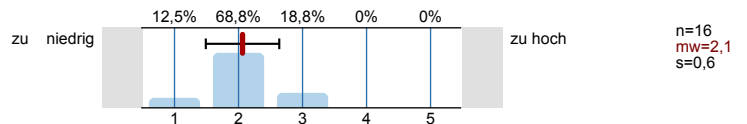


Das Angebot an Tutorien und Übungen (auch integrierte Übungen) in folgenden Fächern... ist:

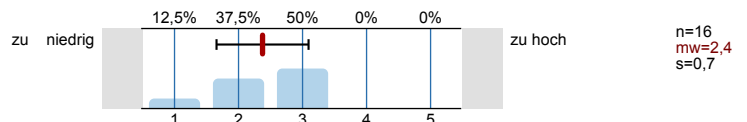
Höhere Mathematik III



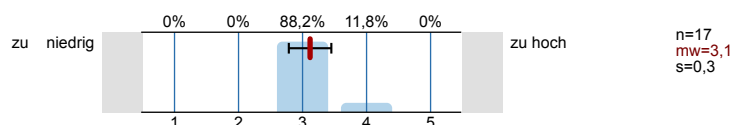
Modellierung & Simulation III



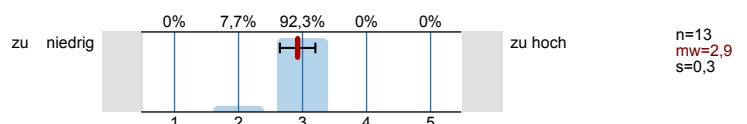
Technische Mechanik III



Grundlagen der Elektrotechnik I

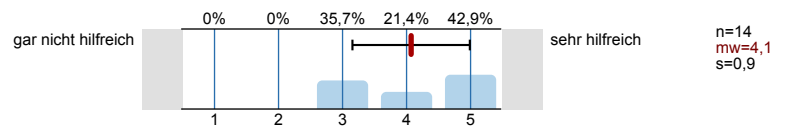


Praktikum Simulationssoftware

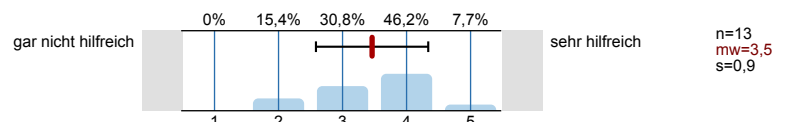


Die Inhalte der Tutorien und Übungen (auch integrierte Übungen) in folgenden Fächern... sind:

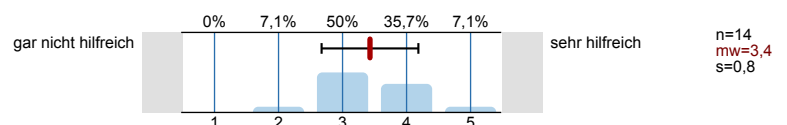
Höhere Mathematik III



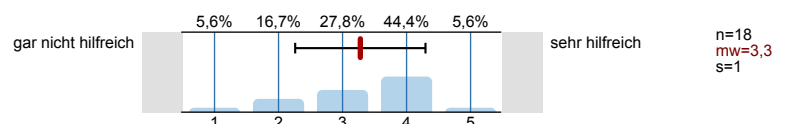
Modellierung & Simulation III



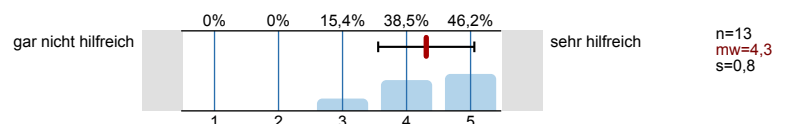
Technische Mechanik III



Grundlagen der Elektrotechnik I

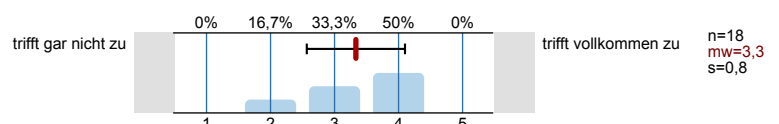


Praktikum Simulationssoftware

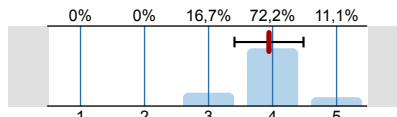


Verlauf des Studiums

Ich komme mit den Anforderungen des Studiums bisher sehr gut zurecht.



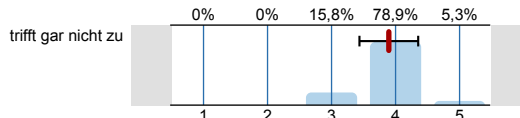
Ich denke, dass ich das CSE-Studium in Ulm erfolgreich absolvieren werde.



n=18  
mw=3,9  
s=0,5

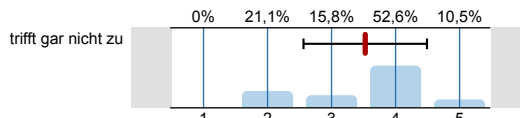
organisatorische Aspekte zum Lehrangebot

Die Lehrveranstaltungen sind untereinander inhaltlich sehr gut abgestimmt.



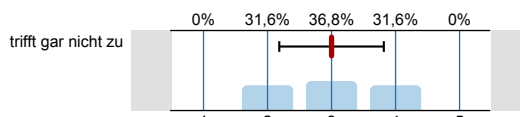
n=19  
mw=3,9  
s=0,5

Die Lehrveranstaltungen sind zeitlich sehr gut koordiniert.



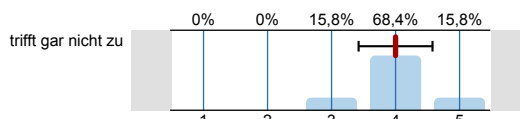
n=19  
mw=3,5  
s=1

Die räumliche Koordination der Lehrveranstaltungen ist sehr gut.



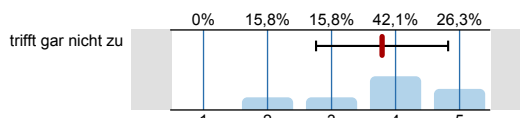
n=19  
mw=3,8  
s=0,8

Der inhaltliche Aufbau des bisherigen Studiums ist für mich nachvollziehbar.



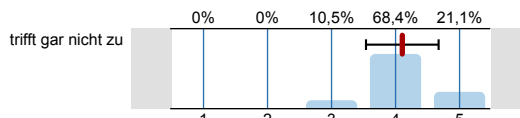
n=19  
mw=4,1  
s=0,6

Für meine Ausbildung halte ich alle inhaltlichen Bereiche des Studiengangs für notwendig.



n=19  
mw=3,8  
s=1

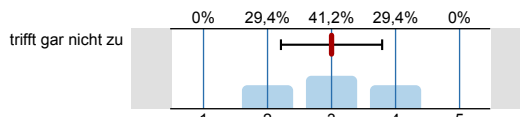
Insgesamt habe ich den Eindruck, dass ich durch das CSE-Studium auf mein späteres Berufsleben sehr gut vorbereitet werde.



n=19  
mw=4,1  
s=0,6

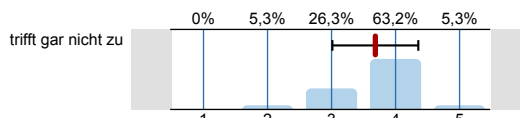
Gesamtzufriedenheit

Ich habe den Eindruck, dass ich durch das CSE-Studium Einblick in den aktuellen Forschungsstand erhalte.



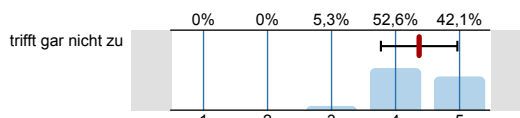
n=17  
mw=3,8  
s=0,8

In den Lehrveranstaltungen wird der Bezug zur Praxis hergestellt.



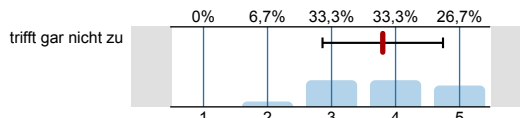
n=19  
mw=3,7  
s=0,7

Ich fühle mich in diesem Studiengang gut aufgehoben.



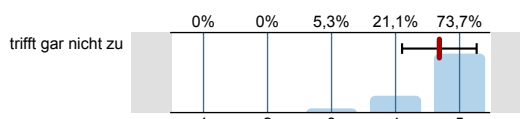
n=19  
mw=4,4  
s=0,6

Auf Evaluationen (wie z.B.: Studiengangbefragung) wird von Seiten der Hochschule und der Universität angemessen reagiert (d.h. erkannte Defizite werden umgehend behoben).



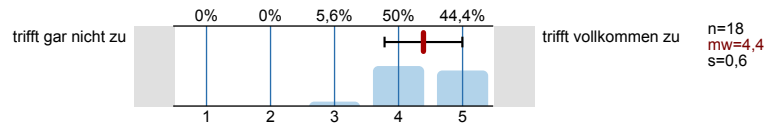
n=15  
mw=3,8  
s=0,9

Die Betreuung durch die Fachstudienberater ist sehr gut.

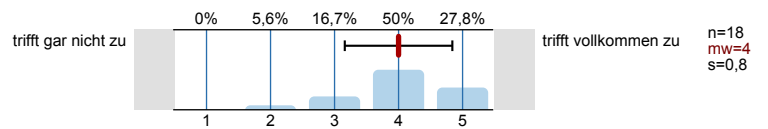


n=19  
mw=4,7  
s=0,6

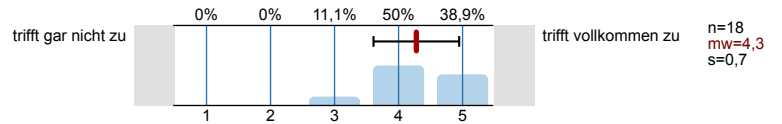
Die Studienbedingungen sind insgesamt sehr gut.



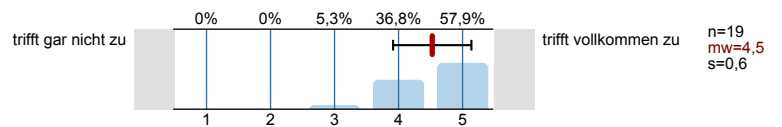
Meine persönlichen Erwartungen an diesen Studiengang haben sich bisher erfüllt.



Ich kann das CSE-Studium uneingeschränkt weiterempfehlen.



Insgesamt halte ich die Kooperation von Hochschule und Universität als sehr gelungen.

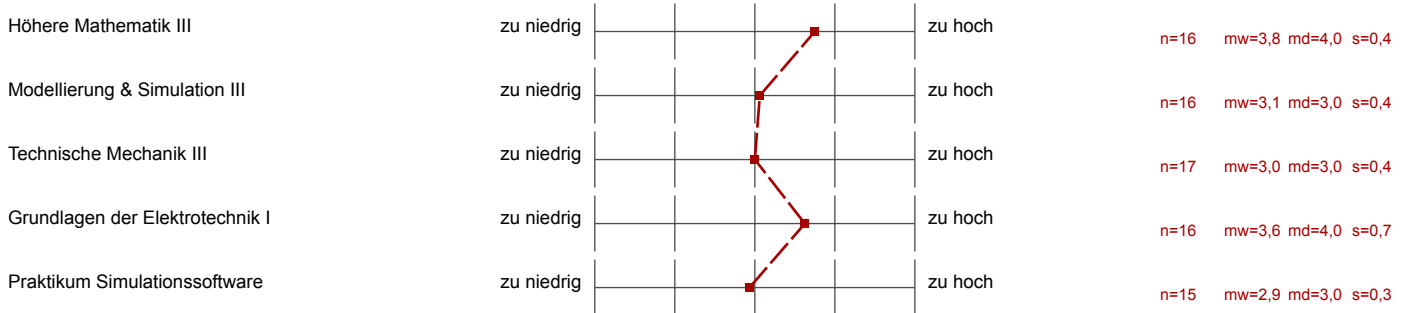


# Profillinie

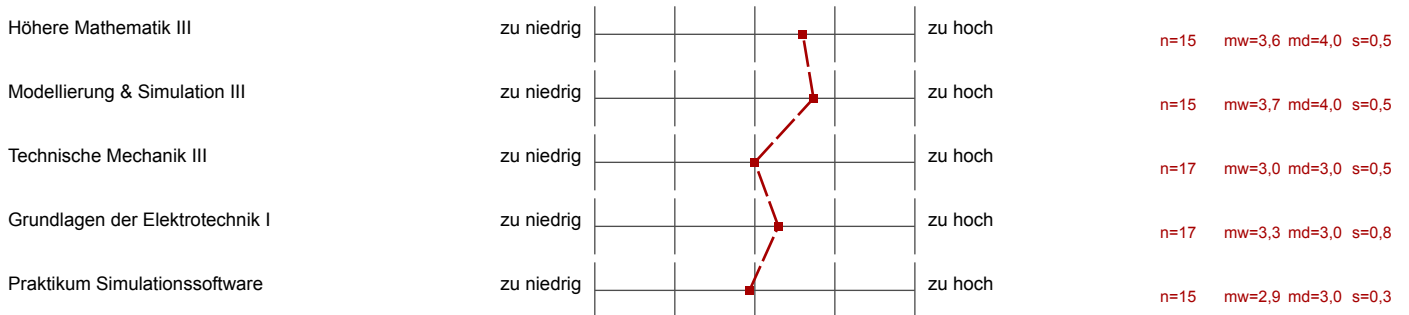
Teilbereich: Befragungen außerhalb der LVE  
 Name der/des Lehrenden: Prof. Dr. Karsten Urban  
 Titel der Lehrveranstaltung: Studiengangsevaluation CSE 3.Semester  
 (Name der Umfrage)

Verwendete Werte in der Profillinie: Mittelwert

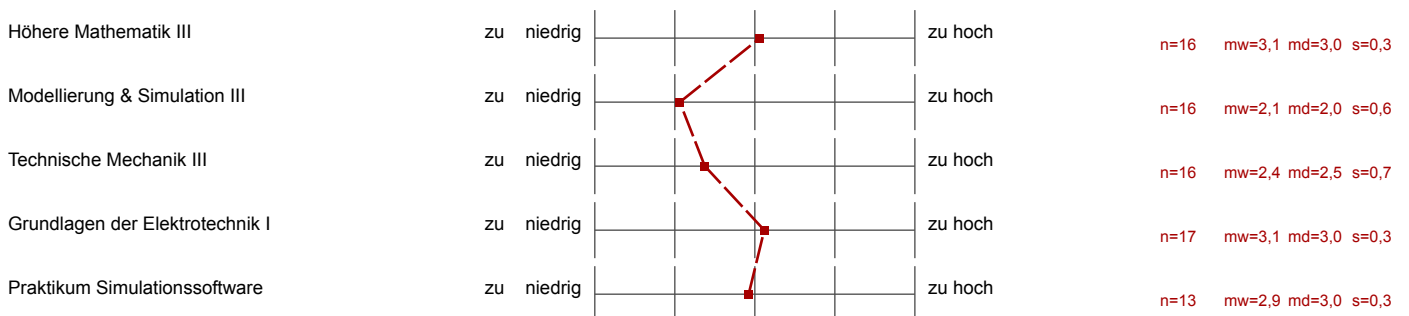
## Der **Arbeitsaufwand** in den folgenden Fächern...ist:



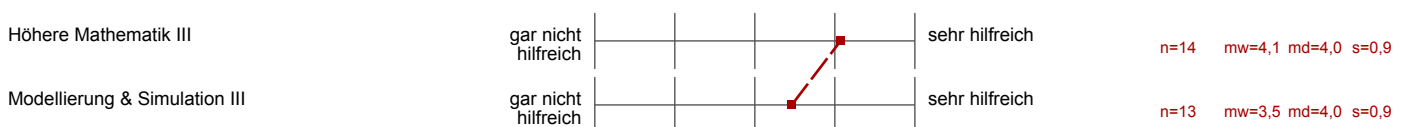
## Der **Schwierigkeitsgrad** in den folgenden Fächern...ist:



## Das **Angebot an Tutorien und Übungen** (auch integrierte Übungen) in folgenden Fächern... ist:



## Die **Inhalte der Tutorien und Übungen** (auch integrierte Übungen) in folgenden Fächern... sind:



Technische Mechanik III	gar nicht hilfreich		sehr hilfreich	n=14 mw=3,4 md=3,0 s=0,8
Grundlagen der Elektrotechnik I	gar nicht hilfreich		sehr hilfreich	n=18 mw=3,3 md=3,5 s=1,0
Praktikum Simulationssoftware	gar nicht hilfreich		sehr hilfreich	n=13 mw=4,3 md=4,0 s=0,8

**Verlauf des Studiums**

Ich komme mit den Anforderungen des Studiums bisher sehr gut zurecht.	trifft gar nicht zu		trifft vollkommen zu	n=18 mw=3,3 md=3,5 s=0,8
Ich denke, dass ich das CSE-Studium in Ulm erfolgreich absolvieren werde.				n=18 mw=3,9 md=4,0 s=0,5

**organisatorische Aspekte zum Lehrangebot**

Die Lehrveranstaltungen sind untereinander inhaltlich sehr gut abgestimmt.	trifft gar nicht zu		trifft vollkommen zu	n=19 mw=3,9 md=4,0 s=0,5
Die Lehrveranstaltungen sind zeitlich sehr gut koordiniert.	trifft gar nicht zu		trifft vollkommen zu	n=19 mw=3,5 md=4,0 s=1,0
Die räumliche Koordination der Lehrveranstaltungen ist sehr gut.	trifft gar nicht zu		trifft vollkommen zu	n=19 mw=3,0 md=3,0 s=0,8
Der inhaltliche Aufbau des bisherigen Studiums ist für mich nachvollziehbar.	trifft gar nicht zu		trifft vollkommen zu	n=19 mw=4,0 md=4,0 s=0,6
Für meine Ausbildung halte ich alle inhaltlichen Bereiche des Studiengangs für notwendig.	trifft gar nicht zu		trifft vollkommen zu	n=19 mw=3,8 md=4,0 s=1,0
Insgesamt habe ich den Eindruck, dass ich durch das CSE-Studium auf mein späteres Berufsleben sehr gut vorbereitet werde.	trifft gar nicht zu		trifft vollkommen zu	n=19 mw=4,1 md=4,0 s=0,6

**Gesamtzufriedenheit**

Ich habe den Eindruck, dass ich durch das CSE-Studium Einblick in den aktuellen Forschungsstand erhalte.	trifft gar nicht zu		trifft vollkommen zu	n=17 mw=3,0 md=3,0 s=0,8
In den Lehrveranstaltungen wird der Bezug zur Praxis hergestellt.	trifft gar nicht zu		trifft vollkommen zu	n=19 mw=3,7 md=4,0 s=0,7
Ich fühle mich in diesem Studiengang gut aufgehoben.	trifft gar nicht zu		trifft vollkommen zu	n=19 mw=4,4 md=4,0 s=0,6
Auf Evaluationen (wie z.B.:Studiengangbefragung) wird von Seiten der Hochschule und der Universität angemessen reagiert (d.h. erkannte Defizite werden	trifft gar nicht zu		trifft vollkommen zu	n=15 mw=3,8 md=4,0 s=0,9
Die Betreuung durch die Fachstudienberater ist sehr gut.	trifft gar nicht zu		trifft vollkommen zu	n=19 mw=4,7 md=5,0 s=0,6
Die Studienbedingungen sind insgesamt sehr gut.	trifft gar nicht zu		trifft vollkommen zu	n=18 mw=4,4 md=4,0 s=0,6
Meine persönlichen Erwartungen an diesen Studiengang haben sich bisher erfüllt.	trifft gar nicht zu		trifft vollkommen zu	n=18 mw=4,0 md=4,0 s=0,8
Ich kann das CSE-Studium uneingeschränkt weiterempfehlen.	trifft gar nicht zu		trifft vollkommen zu	n=18 mw=4,3 md=4,0 s=0,7
Insgesamt halte ich die Kooperation von Hochschule und Universität als sehr gelungen.	trifft gar nicht zu		trifft vollkommen zu	n=19 mw=4,5 md=5,0 s=0,6

## Auswertungsteil der offenen Fragen

Der Arbeitsaufwand in den folgenden Fächern...ist:

## Bemerkungen

Arbeitsaufwand besser verteilt als die  
letzten Semester

Arbeitsaufwand ist gut ausgeglichen

eine Möglichkeit nicht beurteilbar  
wäre nett

Der Schwierigkeitsgrad in den folgenden Fächern...ist:

## Bemerkungen

MaSi Herr Wender: Schwierigkeitsgrad mitte  
Herr Dettmann: Schwierigkeitsgrad zu hoch

In SiSo bekommt man immer Hilfe und  
Unterstützung, daher läuft's gut.

Das Angebot an Tutorien und Übungen (auch integrierte Übungen) in folgenden Fächern... ist:

## Bemerkungen

SiSo ist klasse und praktisch

Die Inhalte der Tutorien und Übungen (auch integrierte Übungen) in folgenden Fächern... sind:

## Bemerkungen

Grundlagen ET I:  
Tutorium hilfreich / Übung weniger hilfreich

in MaSi sind die Beispiele sehr hilfreich, aber  
es gibt kein Tutorium etc.  
VM-DiD macht sicher keinen Unterschied

keine Tutorien u. Übungen  
in MaSi !!!



## organisatorische Aspekte zum Lehrangebot

## Bemerkungen

Elektrotechnik ist meines Erachtens eher nicht notwendig

## Offene Fragen

Was hat Ihnen am Besten gefallen?

SiSo macht Spaß; endlich ist HM vorbei; SiSo erst ab Hälfte 3. Semester sehr gut, da somit die Grundlagen aus MoSi bekannt sind.

In SiSo sieht man jetzt auch endlich wofür das, was wir bisher gelernt haben, notwendig ist.

SiSo- Einblick auf die Modellierung und Simulation  
(endlich selbst ☺)

Mathe nur ein halbes Semester

- SiSo, weil es sehr praxisbezogen ist und man den gelernten Stoff anwenden kann
- E-Technik-Übung
- Mathe nur halbes Semester (HM III)

Also, G&T ist sehr gut erbildet

## Reisenburg

Guter, und sachlicher Umgang mit Kritik, Reisenburg, gute Vorlesungen.

Was können wir verbessern?

Antonia im dritten Semester für HM 3

Es ist sehr schade, dass wir Antonia in Math-Lab nicht mehr haben

Antonia Mayrhofer auch im 3. Semester

Weniger Arbeitsaufwand in HM, da kaum Zeit bleibt sich um die anderen Fächern zu kümmern.

In TM, MOSI kurze Übungsblätter (1h Arbeitsaufwand) mit Abgabepflicht, damit man sich damit beschäftigen muss

In allen Vorlesungen [kurze] Übungsblätter, damit HS-Vorlesungen nicht vernachlässigt werden und man sich nicht ausschließlich mit Mathe beschäftigt. (1h von Patt)

Wird hilfreich wäre die Tutorium (Finite Elemente und Stromungslehre) - eigentlich mehr Aufgaben rechnen.