

# Prof. Dr. Karsten Urban

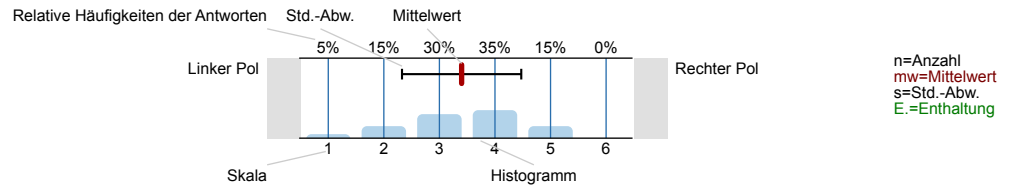
Studiengangsevaluation CSE 1.Semester ()  
Erfasste Fragebögen = 10



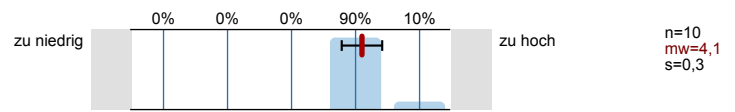
## Auswertungsteil der geschlossenen Fragen

### Legende

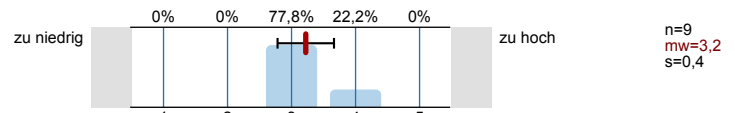
Frage**text**



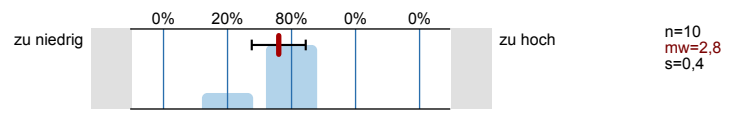
Höhere Mathematik I



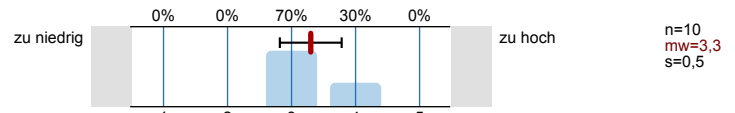
Modellierung & Simulation I



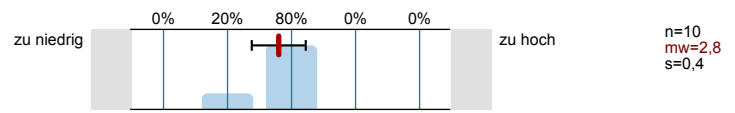
Technische Mechanik I



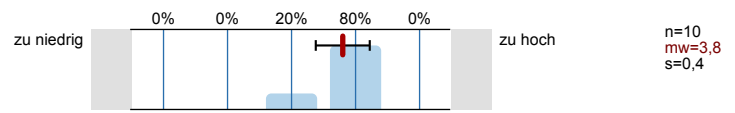
Allgemeine Informatik I



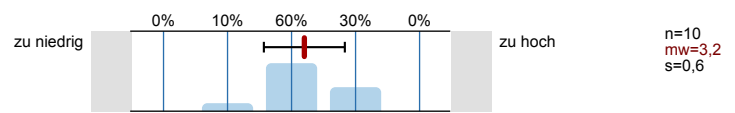
Wissenschaftliches Arbeiten in CSE



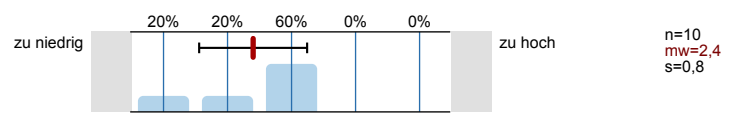
Höhere Mathematik I



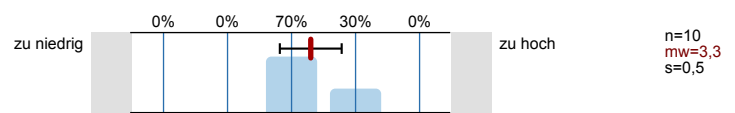
Modellierung & Simulation I



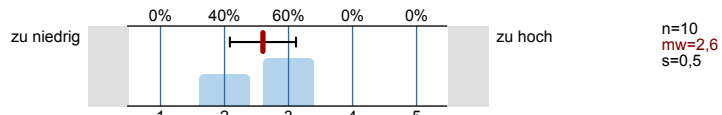
Technische Mechanik I



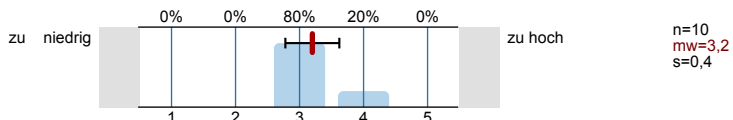
Allgemeine Informatik I



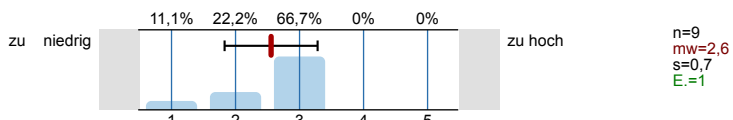
Wissenschaftliches Arbeiten in CSE



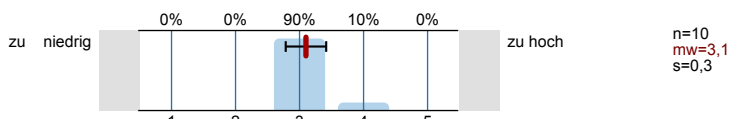
Höhere Mathematik I



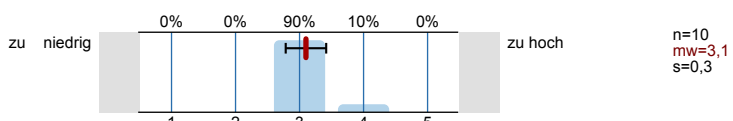
Modellierung & Simulation I



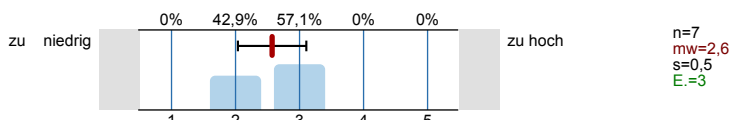
Technische Mechanik I



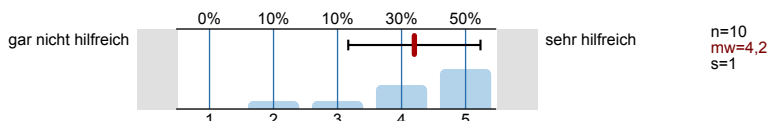
Allgemeine Informatik I



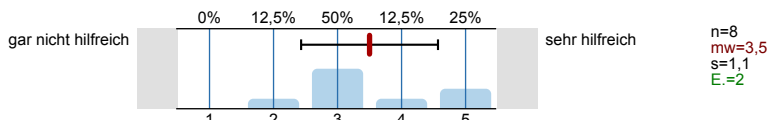
Wissenschaftliches Arbeiten in CSE



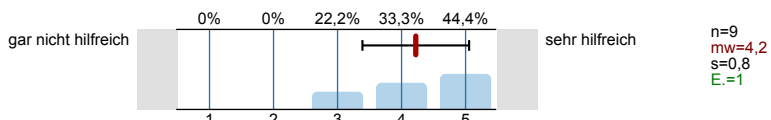
Höhere Mathematik I



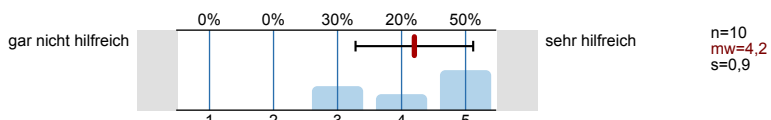
Modellierung & Simulation I



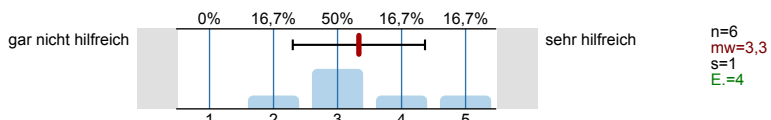
Technische Mechanik I



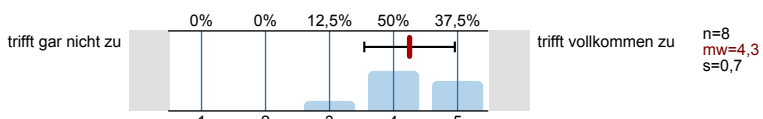
Allgemeine Informatik I



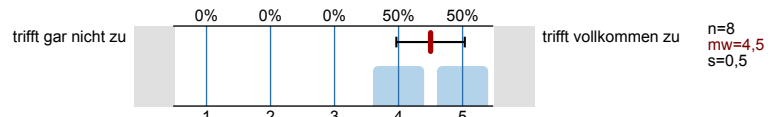
Wissenschaftliches Arbeiten in CSE



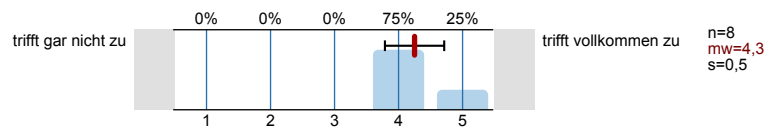
im Vorfeld des Studiums war sehr gut



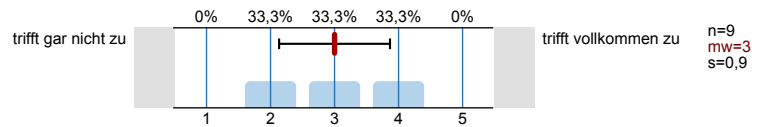
in der Studieneingangsphase war sehr gut



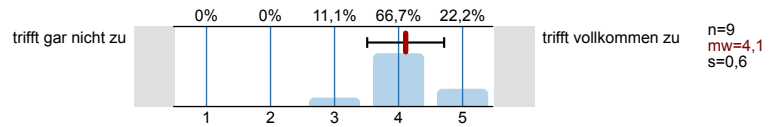
im Studium selbst ist sehr gut



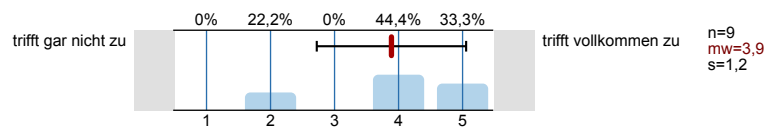
Die Lehrveranstaltungen sind untereinander inhaltlich sehr gut abgestimmt.



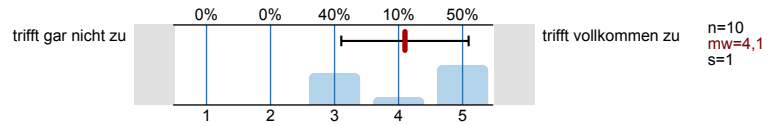
Die Lehrveranstaltungen sind zeitlich sehr gut koordiniert.



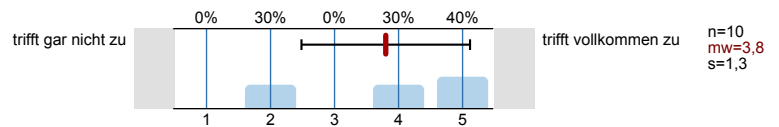
Die räumliche Koordination der Lehrveranstaltungen ist sehr gut.



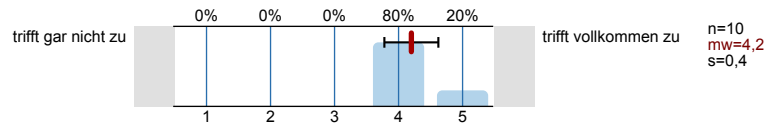
Der inhaltliche Aufbau des bisherigen Studiums ist für mich nachvollziehbar.



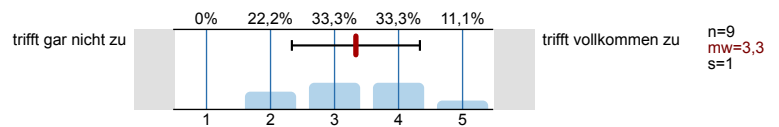
Für meine Ausbildung halte ich alle inhaltlichen Bereiche des Studiengangs für notwendig.



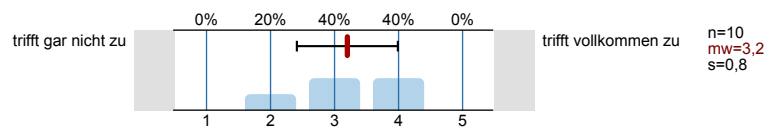
Insgesamt habe ich den Eindruck, dass ich durch das CSE-Studium auf mein späteres Berufsleben sehr gut vorbereitet werde.



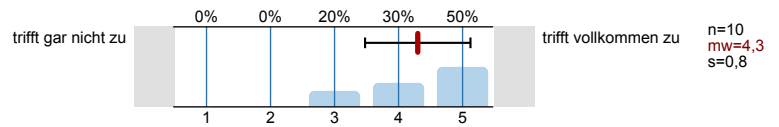
Ich habe den Eindruck, dass ich durch das CSE-Studium Einblick in den aktuellen Forschungsstand erhalte.



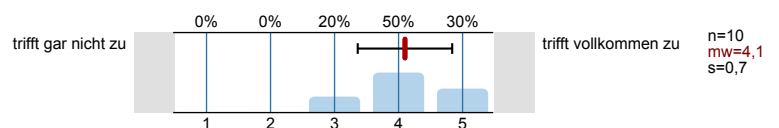
In den Lehrveranstaltungen wird der Bezug zur Praxis hergestellt.



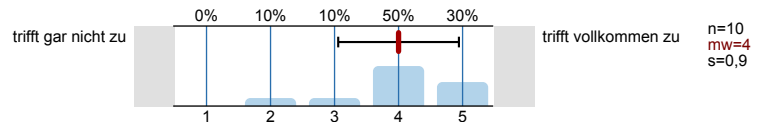
Ich fühle mich in diesem Studiengang gut aufgehoben.



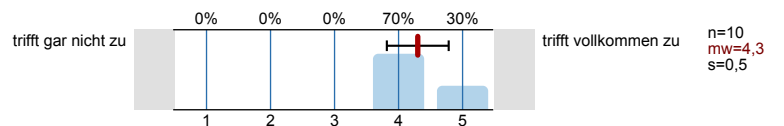
Die Studienbedingungen sind insgesamt sehr gut.



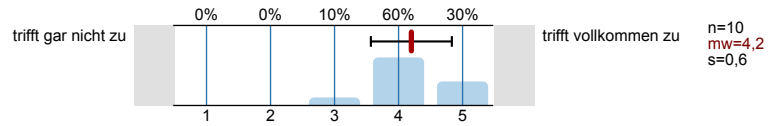
Meine persönlichen Erwartungen an diesen Studiengang haben sich bisher erfüllt.



Ich kann das CSE-Studium uneingeschränkt weiterempfehlen.

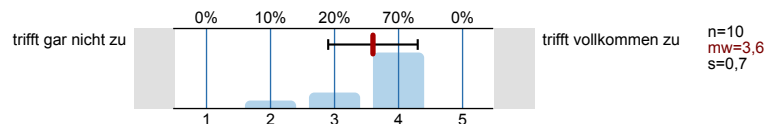


Insgesamt halte ich die Kooperation von Hochschule und Universität als sehr gelungen.

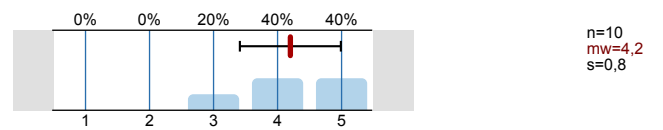


Verlauf des Studiums

Ich komme mit den Anforderungen des Studiums bisher sehr gut zurecht.



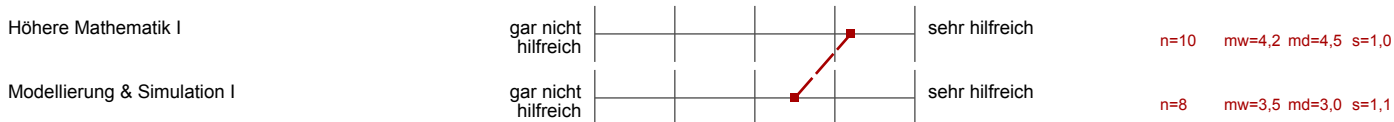
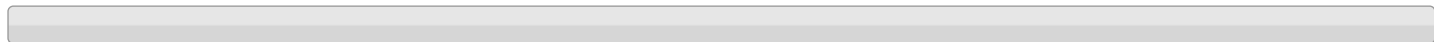
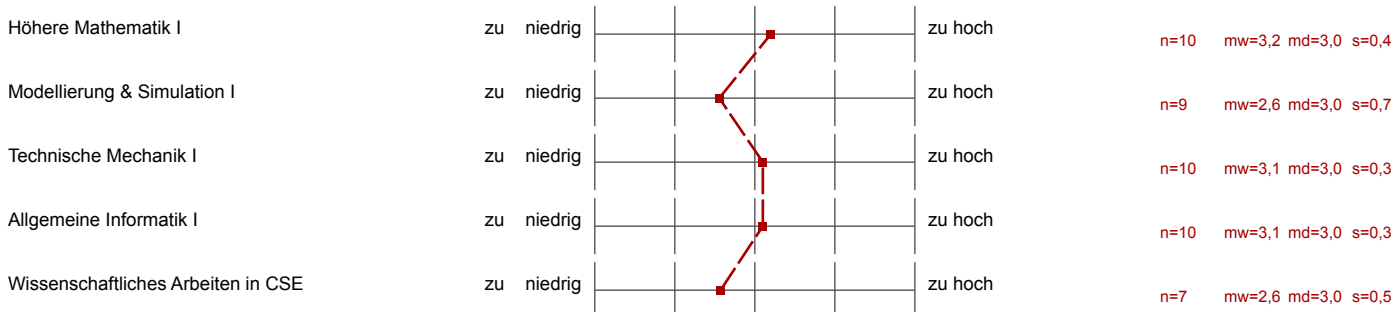
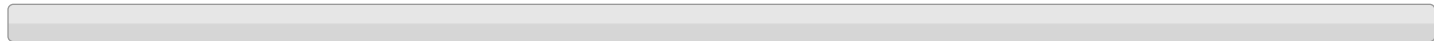
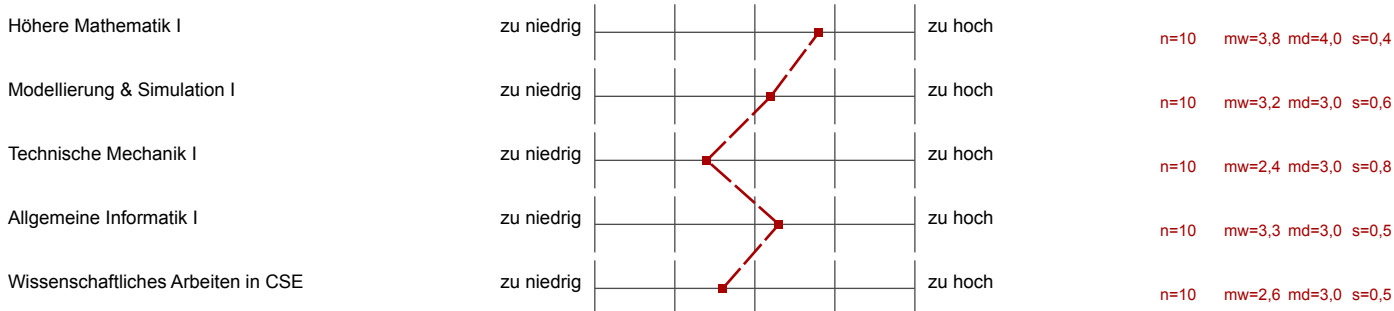
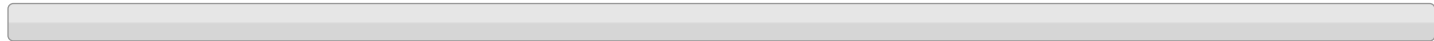
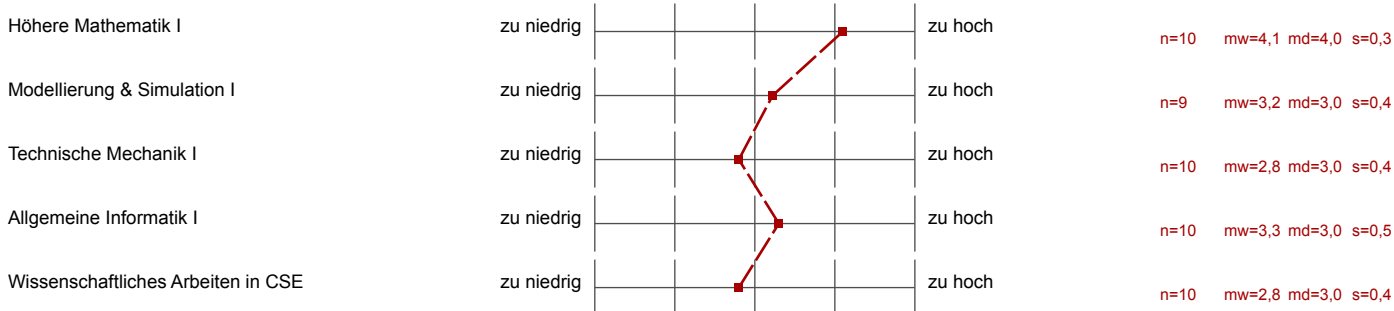
Ich denke, dass ich das CSE-Studium in Ulm erfolgreich absolvieren werde.



# Profillinie

Teilbereich: Befragungen außerhalb der LVE  
 Name der/des Lehrenden: Prof. Dr. Karsten Urban  
 Titel der Lehrveranstaltung: Studiengangsevaluation CSE 1.Semester  
 (Name der Umfrage)

Verwendete Werte in der Profillinie: Mittelwert



Technische Mechanik I	gar nicht hilfreich					sehr hilfreich	n=9	mw=4,2	md=4,0	s=0,8
Allgemeine Informatik I	gar nicht hilfreich					sehr hilfreich	n=10	mw=4,2	md=4,5	s=0,9
Wissenschaftliches Arbeiten in CSE	gar nicht hilfreich					sehr hilfreich	n=6	mw=3,3	md=3,0	s=1,0

im Vorfeld des Studiums war sehr gut	trifft gar nicht zu					trifft vollkommen zu	n=8	mw=4,3	md=4,0	s=0,7
in der Studieneingangsphase war sehr gut	trifft gar nicht zu					trifft vollkommen zu	n=8	mw=4,5	md=4,5	s=0,5
im Studium selbst ist sehr gut	trifft gar nicht zu					trifft vollkommen zu	n=8	mw=4,3	md=4,0	s=0,5

Die Lehrveranstaltungen sind untereinander inhaltlich sehr gut abgestimmt.	trifft gar nicht zu					trifft vollkommen zu	n=9	mw=3,0	md=3,0	s=0,9
Die Lehrveranstaltungen sind zeitlich sehr gut koordiniert.	trifft gar nicht zu					trifft vollkommen zu	n=9	mw=4,1	md=4,0	s=0,6
Die räumliche Koordination der Lehrveranstaltungen ist sehr gut.	trifft gar nicht zu					trifft vollkommen zu	n=9	mw=3,9	md=4,0	s=1,2
Der inhaltliche Aufbau des bisherigen Studiums ist für mich nachvollziehbar.	trifft gar nicht zu					trifft vollkommen zu	n=10	mw=4,1	md=4,5	s=1,0
Für meine Ausbildung halte ich alle inhaltlichen Bereiche des Studiengangs für notwendig.	trifft gar nicht zu					trifft vollkommen zu	n=10	mw=3,8	md=4,0	s=1,3
Insgesamt habe ich den Eindruck, dass ich durch das CSE-Studium auf mein späteres Berufsleben sehr gut vorbereitet werde.	trifft gar nicht zu					trifft vollkommen zu	n=10	mw=4,2	md=4,0	s=0,4

Ich habe den Eindruck, dass ich durch das CSE-Studium Einblick in den aktuellen Forschungsstand erhalte.	trifft gar nicht zu					trifft vollkommen zu	n=9	mw=3,3	md=3,0	s=1,0
In den Lehrveranstaltungen wird der Bezug zur Praxis hergestellt.	trifft gar nicht zu					trifft vollkommen zu	n=10	mw=3,2	md=3,0	s=0,8
Ich fühle mich in diesem Studiengang gut aufgehoben.	trifft gar nicht zu					trifft vollkommen zu	n=10	mw=4,3	md=4,5	s=0,8
Die Studienbedingungen sind insgesamt sehr gut.	trifft gar nicht zu					trifft vollkommen zu	n=10	mw=4,1	md=4,0	s=0,7
Meine persönlichen Erwartungen an diesen Studiengang haben sich bisher erfüllt.	trifft gar nicht zu					trifft vollkommen zu	n=10	mw=4,0	md=4,0	s=0,9
Ich kann das CSE-Studium uneingeschränkt weiterempfehlen.	trifft gar nicht zu					trifft vollkommen zu	n=10	mw=4,3	md=4,0	s=0,5
Insgesamt halte ich die Kooperation von Hochschule und Universität als sehr gelingend.	trifft gar nicht zu					trifft vollkommen zu	n=10	mw=4,2	md=4,0	s=0,6

Verlauf des Studiums

Ich komme mit den Anforderungen des Studiums bisher sehr gut zurecht.	trifft gar nicht zu					trifft vollkommen zu	n=10	mw=3,6	md=4,0	s=0,7
Ich denke, dass ich das CSE-Studium in Ulm erfolgreich absolvieren werde.							n=10	mw=4,2	md=4,0	s=0,8

## Auswertungsteil der offenen Fragen

Der Arbeitsaufwand in den folgenden Fächern ... ist:

**Bemerkungen**

- Insgesamt gut
- sehr viel in HM1, aber machbar

Der Schwierigkeitsgrad in den folgenden Fächern... ist.

**Bemerkungen**

- Der Einstieg in MoSi war anfangs schwer.
- TMI: nur stupide LGS lösen, das hat nichts mit CSE zu tun!
- in Mosi am Anfang: die Aufgaben in MatLab etwas zu schwer, wenn man davor noch nie etwas davon gehört hat
- insgesamt angemessen

Das Angebot an Tutorien und Übungen auch integrierte Übungen in folgenden Fächern...ist:

**Bemerkungen**

- Die zahlreichen Tutorien und Übungen verbessern das Studium.
- sehr gute Betreuung durch CSELab und Mathlab

Die Inhalte der Tutorien un Übungen (auch integrierte Übungen) in folgenden Fächern...sind:

**Bemerkungen**

- MoSi-Übungen in CSE-Lab werden größtenteils durh TM verdrängt
- vor allem Mathlab sehr hilfreich

organisatorische Aspekte zum Lehrangebot

**Bemerkungen**

- Der Schwerpunkt von TM auf "Rechnen auf Zeit" wirkt für das Studium falsch plziert.

Offene Fragen

Was hat Ihnen am Besten gefallen?

- Bearbeitung der Aufgaben in MoSi
- Einstieg in Programmierung und Modellierung
- Mathe, Projekt in MoSi I, Java-Programmierung in AI1

Was können wir verbessern?

- Für MoSi sind Programmierkenntnisse entscheidend, haben viele noch nicht.  
TMI: Wichtige Herleitungen werden nur kurz behandelt (auch weil Mathe fehlt) schade.  
Prüfungsthemen (schnelles Rechnen von LGS) haben nichts mit CSE zu tun
- Lehrparadigma in TM