

Prof. Dr. Karsten Urban

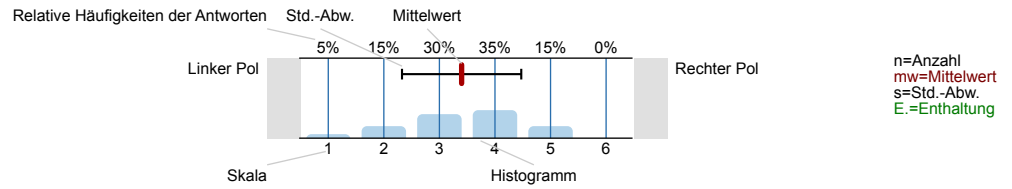
Studiengangsevaluation CSE 3.Semester ()
Erfasste Fragebögen = 8



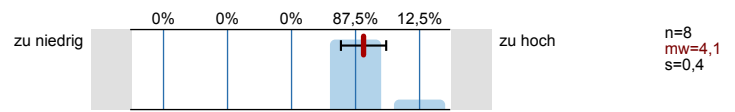
Auswertungsteil der geschlossenen Fragen

Legende

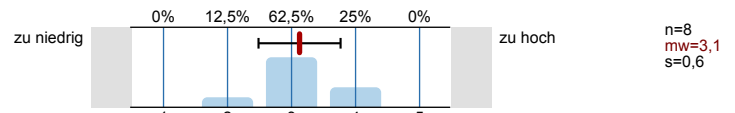
Frage**text**



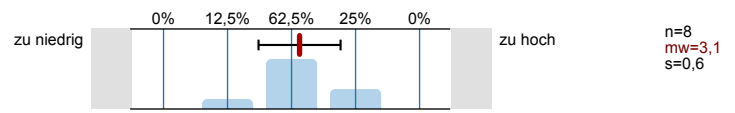
Höhere Mathematik III



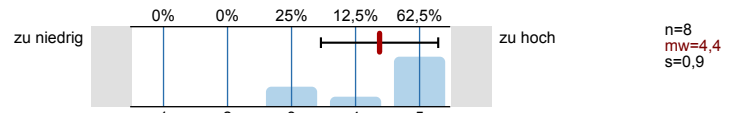
Modellierung & Simulation III



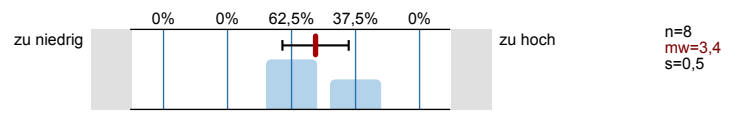
Technische Mechanik III



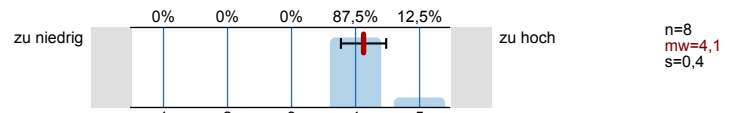
Grundlagen der Elektrotechnik I



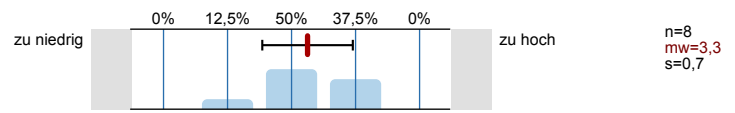
Praktikum Simulationssoftware



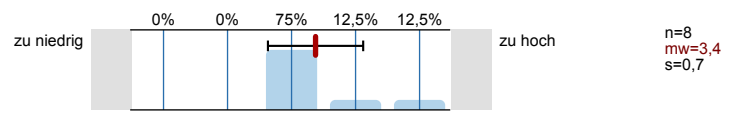
Höhere Mathematik III



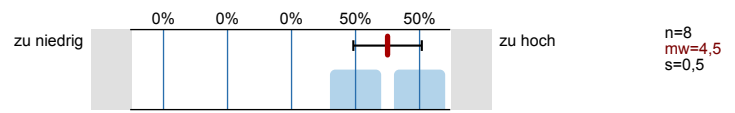
Modellierung & Simulation III



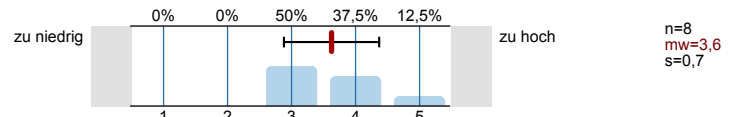
Technische Mechanik III



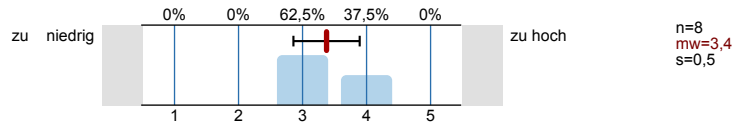
Grundlagen der Elektrotechnik I



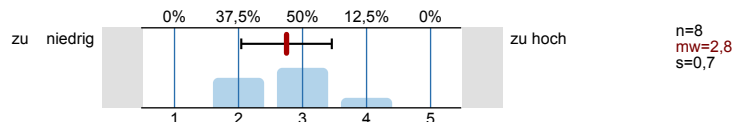
Praktikum Simulationssoftware



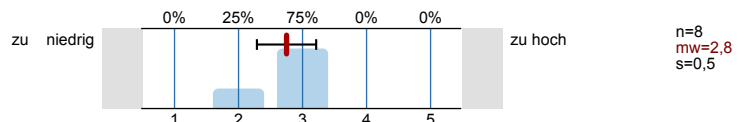
Höhere Mathematik III



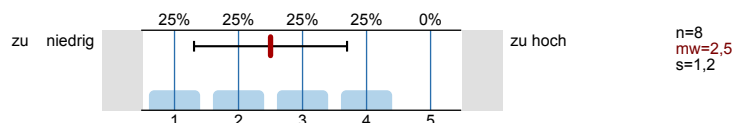
Modellierung & Simulation III



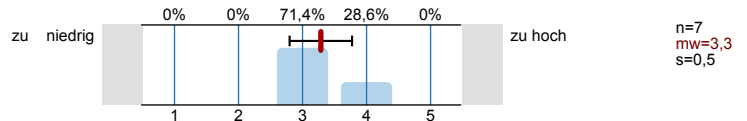
Technische Mechanik III



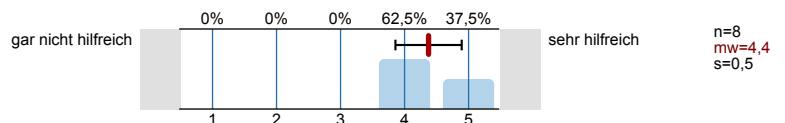
Grundlagen der Elektrotechnik I



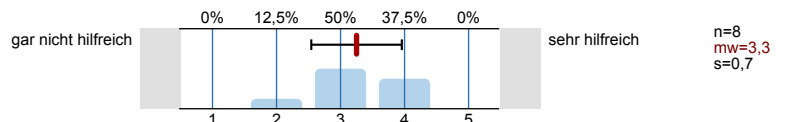
Praktikum Simulationssoftware



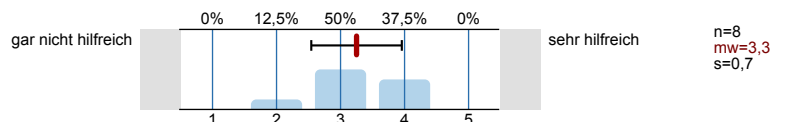
Höhere Mathematik III



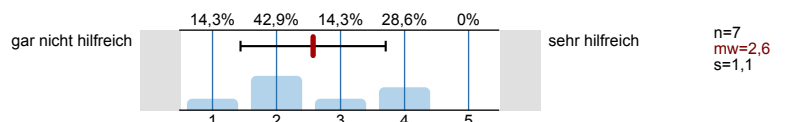
Modellierung & Simulation III



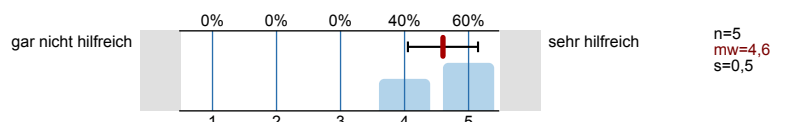
Technische Mechanik III



Grundlagen der Elektrotechnik I

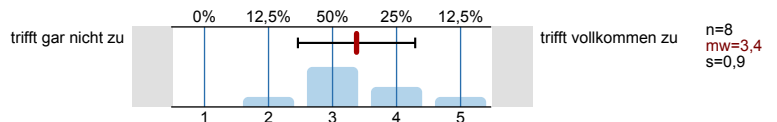


Praktikum Simulationssoftware

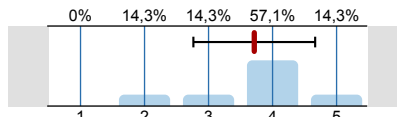


Verlauf des Studiums

Ich komme mit den Anforderungen des Studiums bisher sehr gut zurecht.

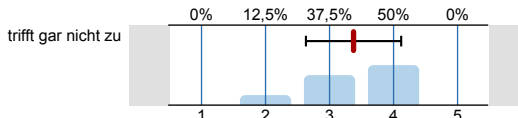


Ich denke, dass ich das CSE-Studium in Ulm erfolgreich absolvieren werde.



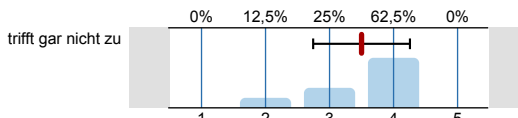
n=7
mw=3,7
s=1

Die Lehrveranstaltungen sind untereinander inhaltlich sehr gut abgestimmt.



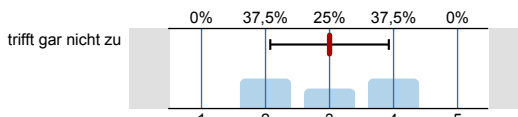
n=8
mw=3,4
s=0,7

Die Lehrveranstaltungen sind zeitlich sehr gut koordiniert.



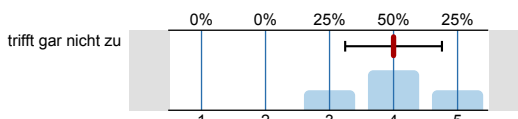
n=8
mw=3,5
s=0,8

Die räumliche Koordination der Lehrveranstaltungen ist sehr gut.



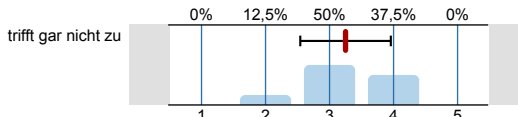
n=8
mw=3
s=0,9

Der inhaltliche Aufbau des bisherigen Studiums ist für mich nachvollziehbar.



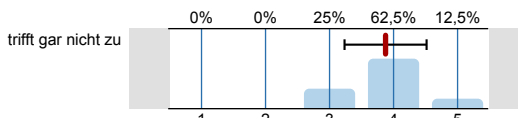
n=8
mw=4
s=0,8

Für meine Ausbildung halte ich alle inhaltlichen Bereiche des Studiengangs für notwendig.



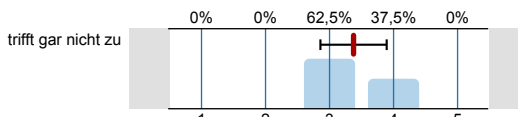
n=8
mw=3,3
s=0,7

Insgesamt habe ich den Eindruck, dass ich durch das CSE-Studium auf mein späteres Berufsleben sehr gut vorbereitet werde.



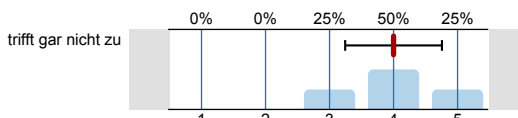
n=8
mw=3,9
s=0,6

Ich habe den Eindruck, dass ich durch das CSE-Studium Einblick in den aktuellen Forschungsstand erhalte.



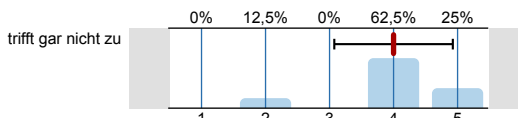
n=8
mw=3,4
s=0,5

In den Lehrveranstaltungen wird der Bezug zur Praxis hergestellt.



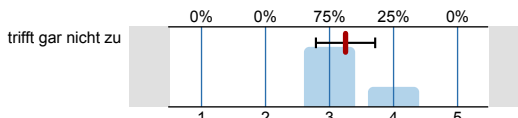
n=8
mw=4
s=0,8

Ich fühle mich in diesem Studiengang gut aufgehoben.



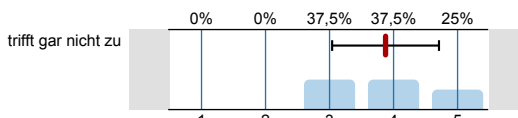
n=8
mw=4
s=0,9

Auf Evaluationen (wie z.B.:Studiengangbefragung) wird von Seiten der Hochschule und der Universität angemessen reagiert (d.h. erkannte Defizite werden umgehend behoben).



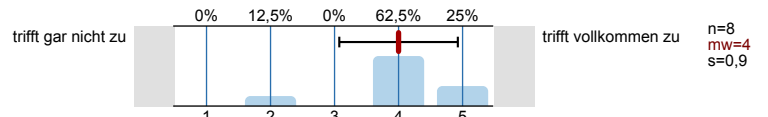
n=8
mw=3,3
s=0,5

Die Betreuung durch die Fachstudienberater ist sehr gut.

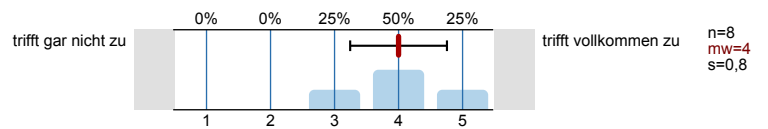


n=8
mw=3,9
s=0,8

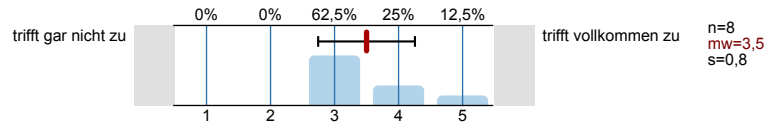
Die Studienbedingungen sind insgesamt sehr gut.



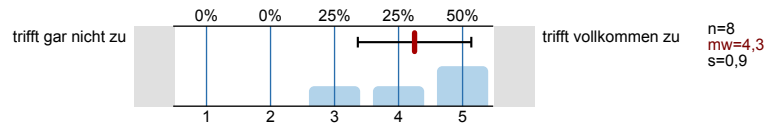
Meine persönlichen Erwartungen an diesen Studiengang haben sich bisher erfüllt.



Ich kann das CSE-Studium uneingeschränkt weiterempfehlen.



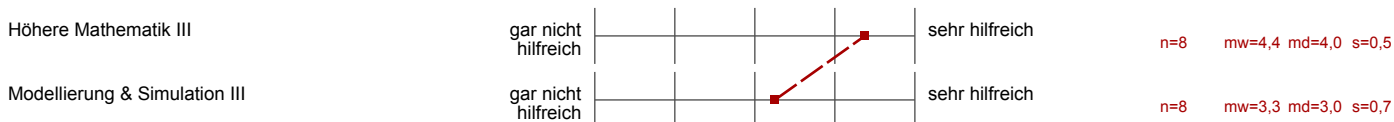
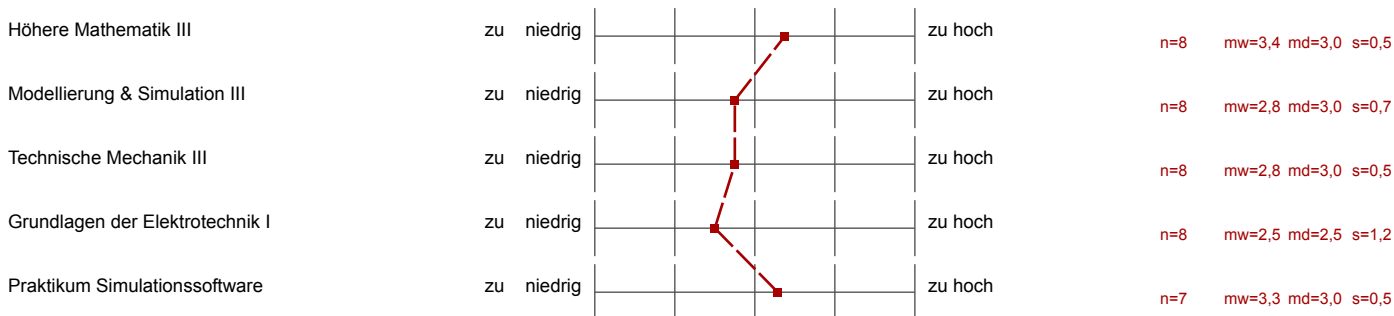
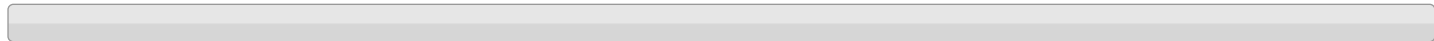
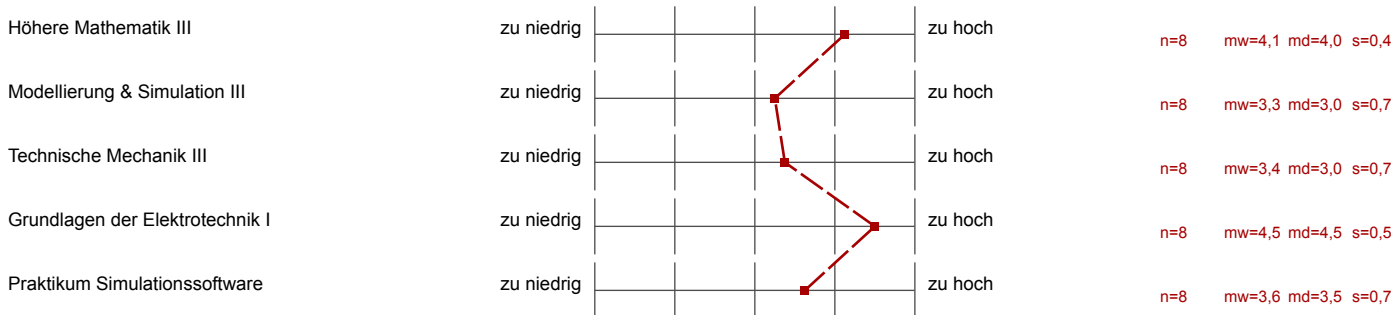
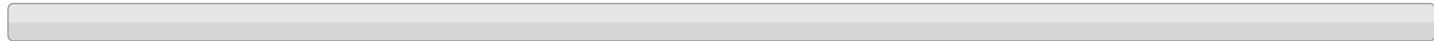
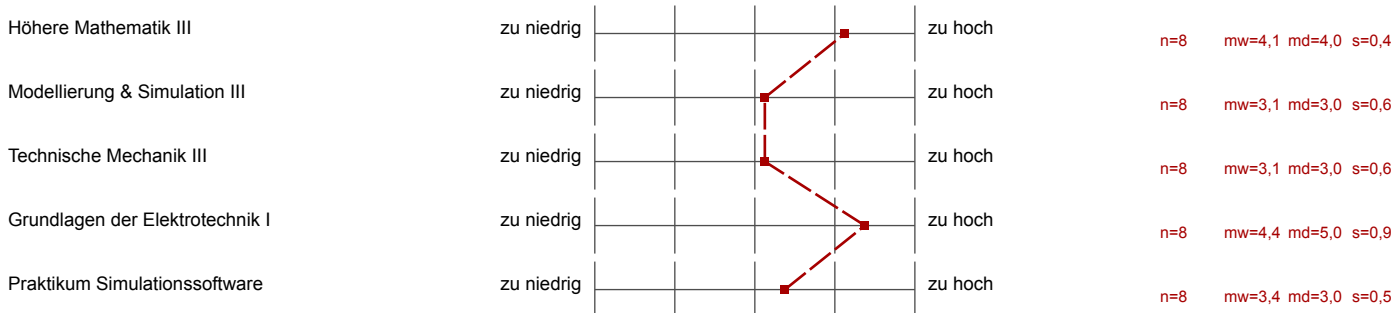
Insgesamt halte ich die Kooperation von Hochschule und Universität als sehr gelungen.



Profillinie

Teilbereich: Befragungen außerhalb der LVE
 Name der/des Lehrenden: Prof. Dr. Karsten Urban
 Titel der Lehrveranstaltung: Studiengangsevaluation CSE 3.Semester
 (Name der Umfrage)

Verwendete Werte in der Profillinie: Mittelwert



Technische Mechanik III	gar nicht hilfreich		sehr hilfreich	n=8	mw=3,3 md=3,0 s=0,7
Grundlagen der Elektrotechnik I	gar nicht hilfreich		sehr hilfreich	n=7	mw=2,6 md=2,0 s=1,1
Praktikum Simulationssoftware	gar nicht hilfreich		sehr hilfreich	n=5	mw=4,6 md=5,0 s=0,5

Verlauf des Studiums

Ich komme mit den Anforderungen des Studiums bisher sehr gut zurecht.	trifft gar nicht zu		trifft vollkommen zu	n=8	mw=3,4 md=3,0 s=0,9
Ich denke, dass ich das CSE-Studium in Ulm erfolgreich absolvieren werde.				n=7	mw=3,7 md=4,0 s=1,0

Die Lehrveranstaltungen sind untereinander inhaltlich sehr gut abgestimmt.	trifft gar nicht zu		trifft vollkommen zu	n=8	mw=3,4 md=3,5 s=0,7
Die Lehrveranstaltungen sind zeitlich sehr gut koordiniert.	trifft gar nicht zu		trifft vollkommen zu	n=8	mw=3,5 md=4,0 s=0,8
Die räumliche Koordination der Lehrveranstaltungen ist sehr gut.	trifft gar nicht zu		trifft vollkommen zu	n=8	mw=3,0 md=3,0 s=0,9
Der inhaltliche Aufbau des bisherigen Studiums ist für mich nachvollziehbar.	trifft gar nicht zu		trifft vollkommen zu	n=8	mw=4,0 md=4,0 s=0,8
Für meine Ausbildung halte ich alle inhaltlichen Bereiche des Studiengangs für notwendig.	trifft gar nicht zu		trifft vollkommen zu	n=8	mw=3,3 md=3,0 s=0,7
Insgesamt habe ich den Eindruck, dass ich durch das CSE-Studium auf mein späteres Berufsleben sehr gut vorbereitet werde.	trifft gar nicht zu		trifft vollkommen zu	n=8	mw=3,9 md=4,0 s=0,6

Ich habe den Eindruck, dass ich durch das CSE-Studium Einblick in den aktuellen Forschungsstand erhalte.	trifft gar nicht zu		trifft vollkommen zu	n=8	mw=3,4 md=3,0 s=0,5
In den Lehrveranstaltungen wird der Bezug zur Praxis hergestellt.	trifft gar nicht zu		trifft vollkommen zu	n=8	mw=4,0 md=4,0 s=0,8
Ich fühle mich in diesem Studiengang gut aufgehoben.	trifft gar nicht zu		trifft vollkommen zu	n=8	mw=4,0 md=4,0 s=0,9
Auf Evaluationen (wie z.B.:Studiengangbefragung) wird von Seiten der Hochschule und der Universität angemessen reagiert (d.h. erkannte Defizite werden	trifft gar nicht zu		trifft vollkommen zu	n=8	mw=3,3 md=3,0 s=0,5
Die Betreuung durch die Fachstudienberater ist sehr gut.	trifft gar nicht zu		trifft vollkommen zu	n=8	mw=3,9 md=4,0 s=0,8
Die Studienbedingungen sind insgesamt sehr gut.	trifft gar nicht zu		trifft vollkommen zu	n=8	mw=4,0 md=4,0 s=0,9
Meine persönlichen Erwartungen an diesen Studiengang haben sich bisher erfüllt.	trifft gar nicht zu		trifft vollkommen zu	n=8	mw=4,0 md=4,0 s=0,8
Ich kann das CSE-Studium uneingeschränkt weiterempfehlen.	trifft gar nicht zu		trifft vollkommen zu	n=8	mw=3,5 md=3,0 s=0,8
Insgesamt halte ich die Kooperation von Hochschule und Universität als sehr gelungen.	trifft gar nicht zu		trifft vollkommen zu	n=8	mw=4,3 md=4,5 s=0,9

Auswertungsteil der offenen Fragen

Das Angebot an Tutorien und Übungen (auch integrierte Übungen) in folgenden Fächern... ist:

Bemerkungen

- Übung, Tut Angebot ausreichend
die Qualität der Tutorien ist sehr schlecht

organisatorische Aspekte zum Lehrangebot

Bemerkungen

- GET Inhalt nicht nachvollziehbar für das Studium

Offene Fragen

Was hat Ihnen am Besten gefallen?

- SISO!
- Siso

Was können wir verbessern?

- E-Technik und Mathe bringen mich an den Rand der Verzweiflung