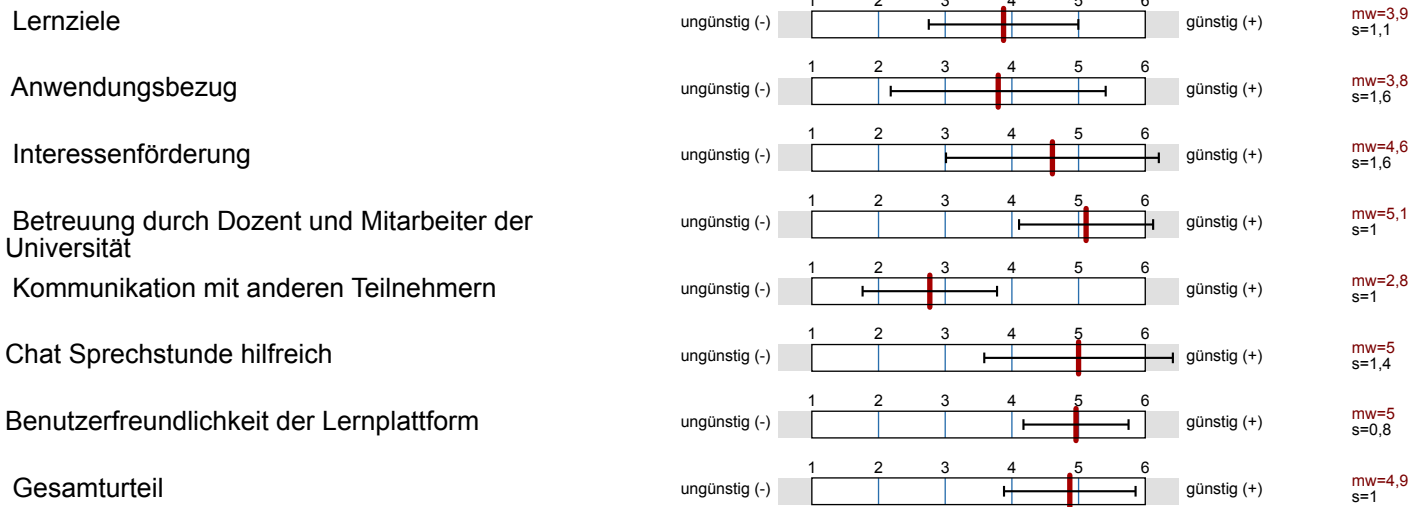


Prof. Dr. Karsten Urban

Numerische Methoden für Big Data (NMBD)
Erfasste Fragebögen = 13



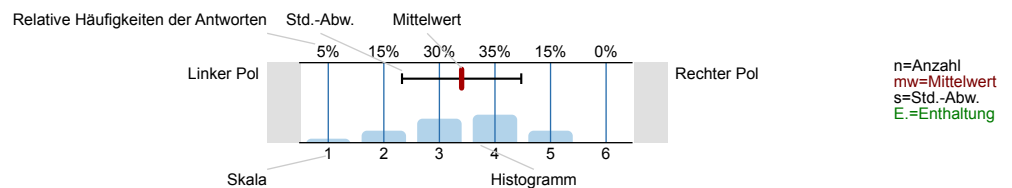
Globalwerte



Auswertungsteil der geschlossenen Fragen

Legende

Fragestext



Angaben zum Studium

In welchem Fachsemester studieren Sie?

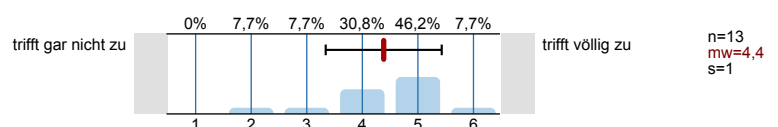


Streben Sie zum jetzigen Zeitpunkt einen Masterabschluss an?

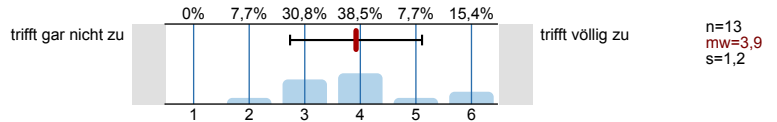


Lernziele

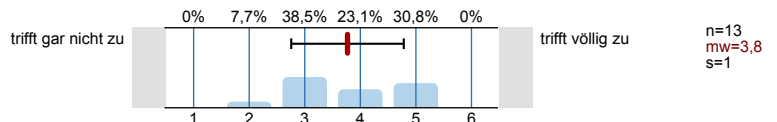
Ich kann die besonderen Herausforderungen bei Big Data-Anwendungen in der Numerik einschätzen und beurteilen.



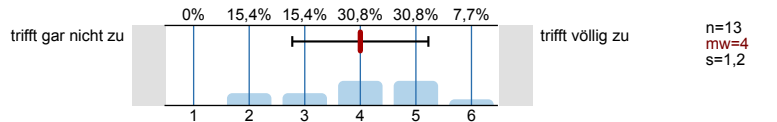
Ich bin in der Lage ausgewählte Algorithmen für hochdimensionale Probleme zu analysieren.



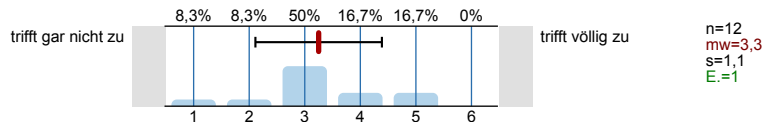
Ich kann ausgewählte Algorithmen für hochdimensionale Probleme bewerten.



Ich kann ausgewählte Algorithmen für hochdimensionale Probleme anwenden.

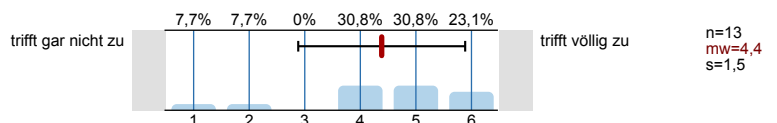


Ich bin der Lage vorhandene (kommerzielle) Software-Pakete hinsichtlich deren Anwendbarkeit für Big Data zu bewerten.

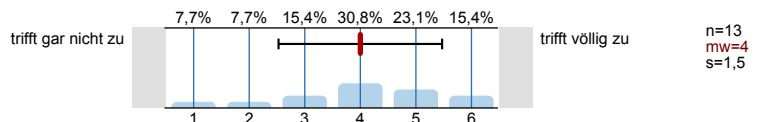


Anwendungsbezug

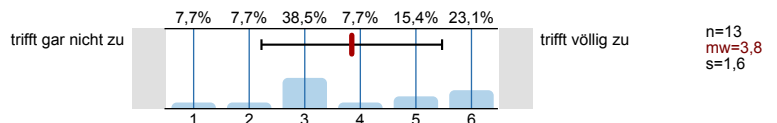
Im Modul wurden praktische Anwendungen des Gelernten erläutert.



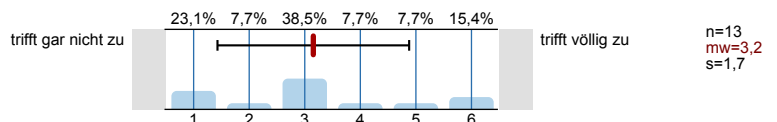
Ich kann meine beruflichen Erfahrungen in das Modul einbringen.



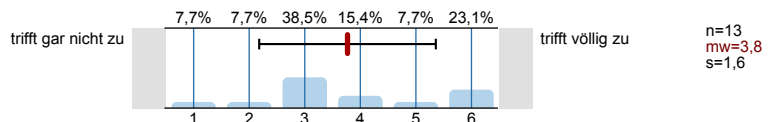
Ich bemühe mich, das Gelernte in meinem beruflichen Alltag anzuwenden.



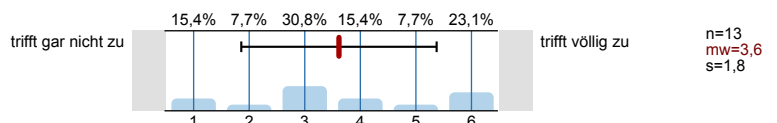
Mein Beruf bietet mir die Möglichkeit, das Gelernte in meinem Alltag direkt anzuwenden.



Ich denke, die Inhalte des Moduls waren sehr nützlich für meinen Beruf.

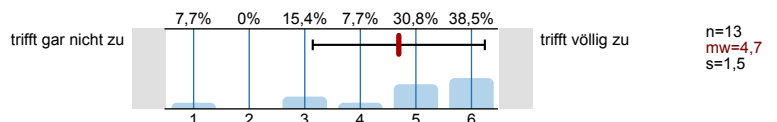


Ich denke, das Modul hilft mir, Aufgaben im Beruf besser zu bewältigen.

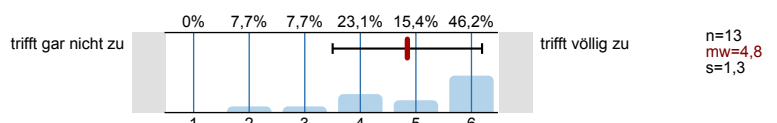


Interessenförderung

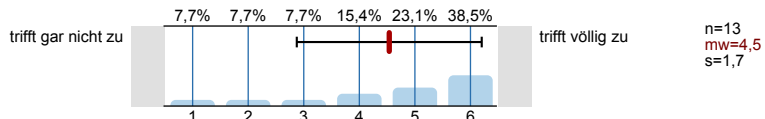
Das Modul hat mein Interesse an Numerischen Methoden für Big Data gefördert.



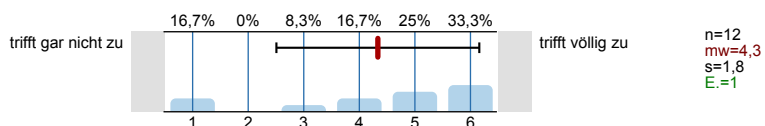
Aufgrund dieses Moduls bin ich auf die weiteren, im Studium behandelten Themen gespannt.



Aufgrund des Moduls habe ich Spaß daran entwickelt, die im Studium gestellten Aufgaben zu lösen.

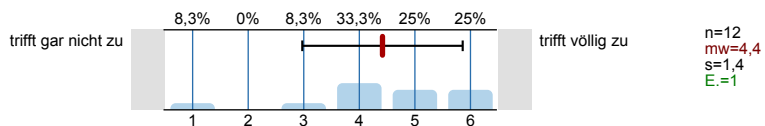


In diesem Modul lernte ich Dinge, die mich begeistern.

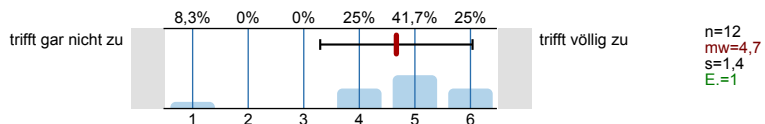


Betreuung durch Dozent und Mitarbeiter der Universität

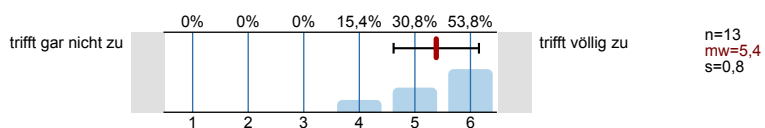
Bei technischen Schwierigkeiten habe ich mich stets an die Mitarbeiter der Universität Ulm gewandt.



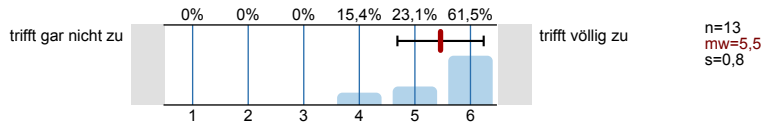
Ich weiß, an wen ich mich bei technischen Schwierigkeiten wenden kann.



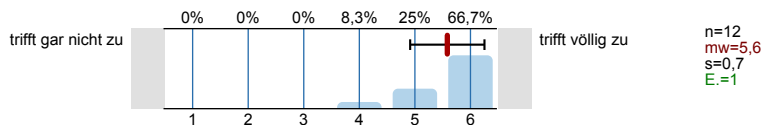
Auch außerhalb der Präsenzveranstaltungen war die Betreuung durch den Dozenten gut.



Der Dozent hat außerhalb der Präsenzveranstaltung alle meine aufkommenden Fragen beantwortet.

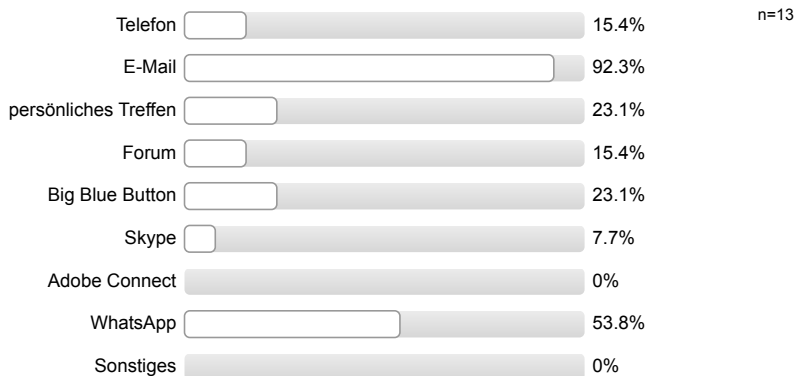


Bei Fragen konnte ich mich immer an den Mentor wenden.

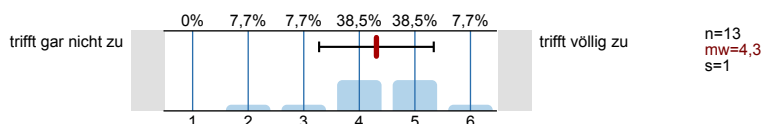


Kommunikation mit anderen Teilnehmern

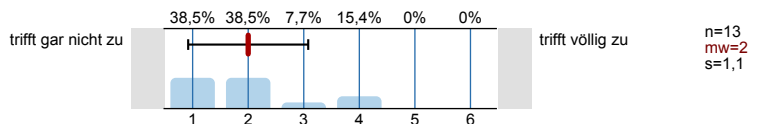
Welche Wege haben Sie genutzt um mit den anderen Teilnehmern zu kommunizieren?



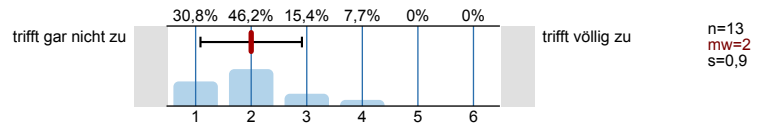
Wenn ich Fragen hatte, habe ich mich mit anderen Teilnehmern ausgetauscht.



Ich habe mich mit anderen Teilnehmern persönlich getroffen, um gemeinsam auf die Prüfungen zu lernen.



Ich habe die Lernplattform aktiv genutzt, um mit anderen Teilnehmern gemeinsam auf die Prüfungen vorzubereiten.

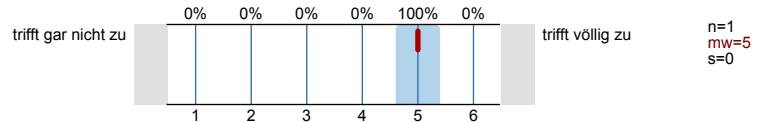


Chat Sprechstunde gewünscht

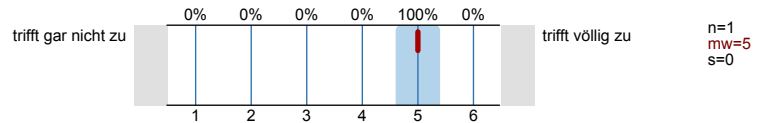
Gab es eine Chat-Sprechstunde für dieses Modul?



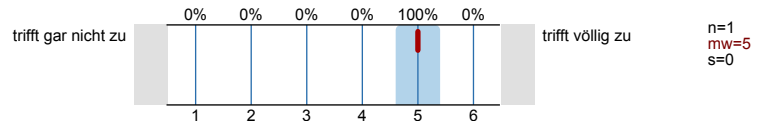
Ich würde das Angebot einer Chat-Sprechstunde nutzen, um aufkommende Fragen zu klären.



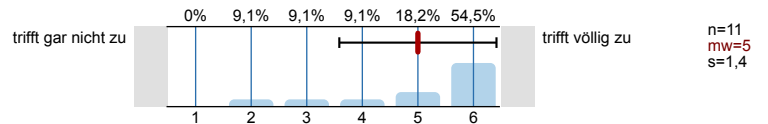
Ich denke, die Chat-Sprechstunde wäre eine gute Hilfestellung, mich auf die Prüfung vorzubereiten.



Mir würde es leichter fallen, meine Fragen in einer Chat-Sprechstunde als im Forum zu stellen.

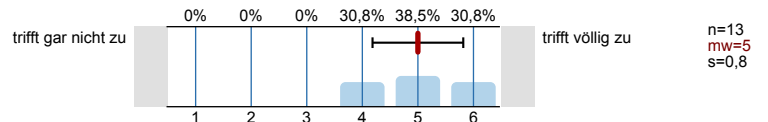


Die Chat-Sprechstunde war hilfreich um aufkommende Fragen zu klären.

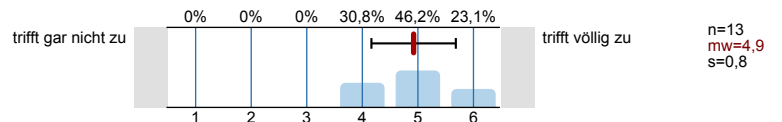


Benutzerfreundlichkeit der Lernplattform

Die Gestaltung der Lernplattform ist benutzerfreundlich.

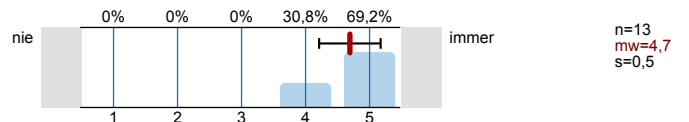


Die Navigation in der Lernplattform finde ich nachvollziehbar.

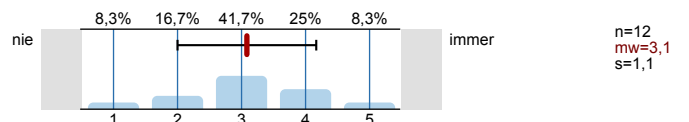


Nutzung der Funktionen der Lernplattform

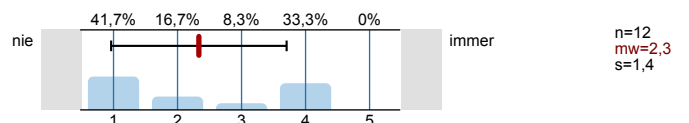
Moodle



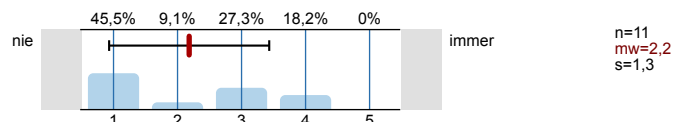
Forum



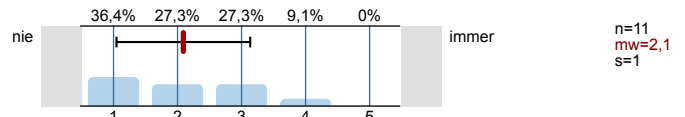
Remote Tool Service



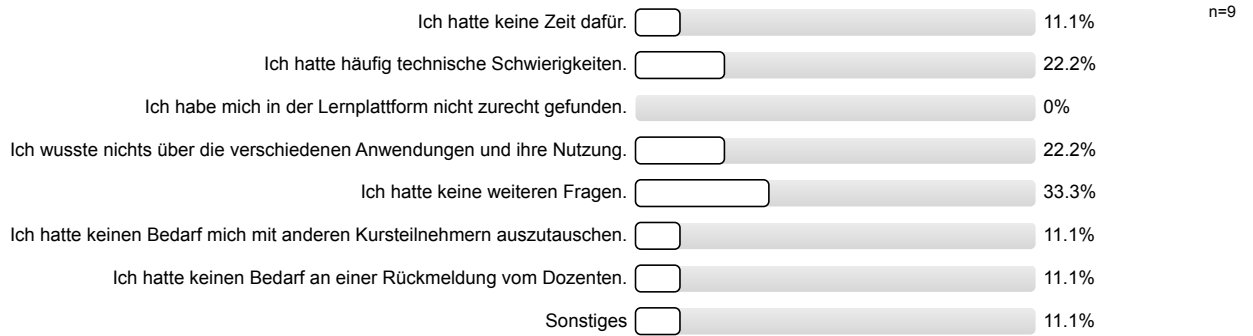
Big Blue Button



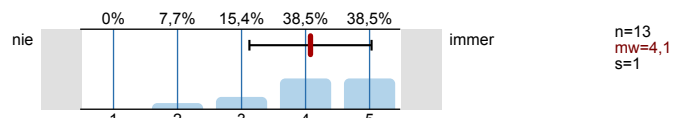
OwnCloud



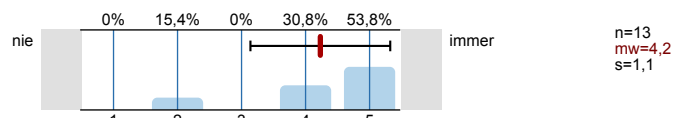
Wenn Sie einzelne Funktionen nicht genutzt haben, was waren die Gründe hierfür? (Mehrfachantworten möglich)



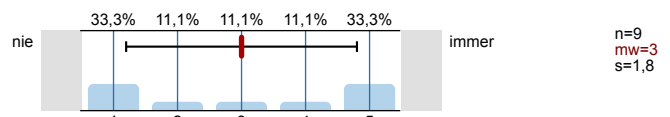
Skript



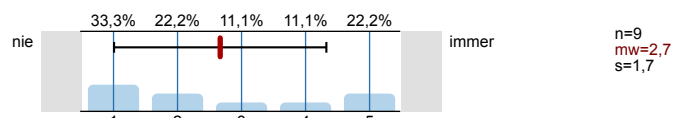
Videos



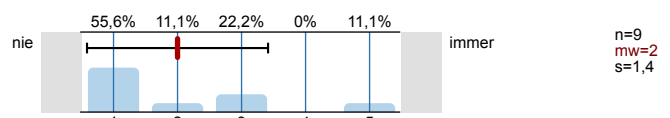
Kontrollfragen



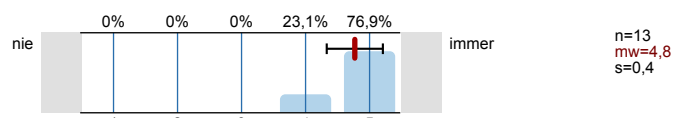
Selbsttest



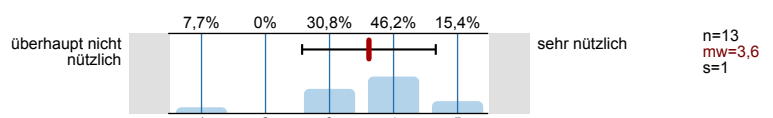
Quiz



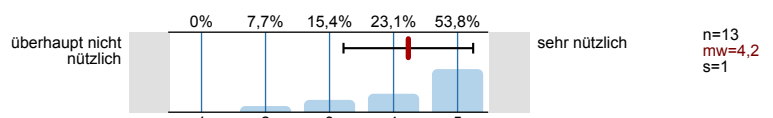
Übungsaufgaben



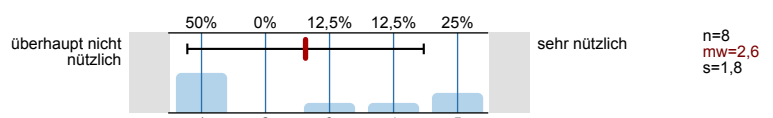
Skript



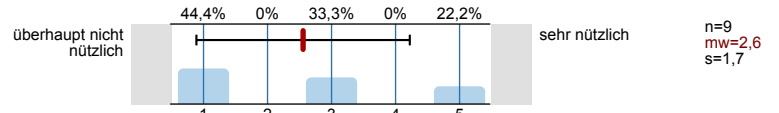
Videos



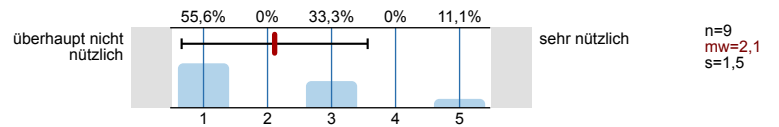
Kontrollfragen



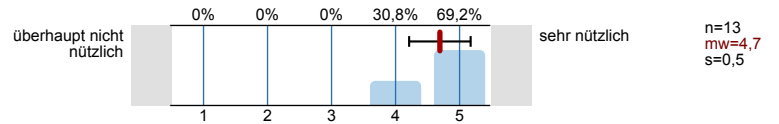
Selbsttest



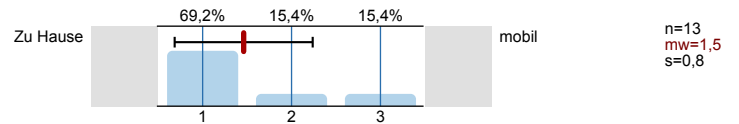
Quiz



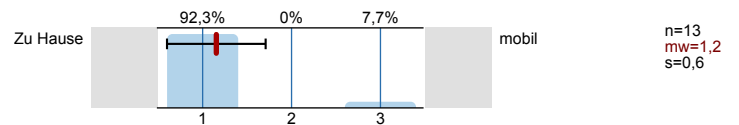
Übungsaufgaben



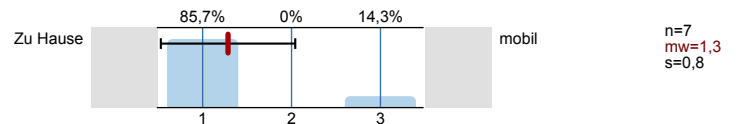
Skript



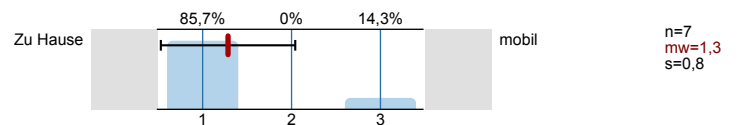
Videos



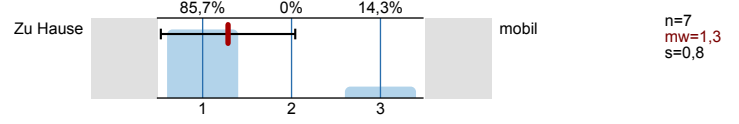
Kontrollfragen



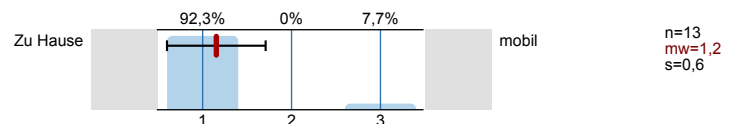
Selbsttest



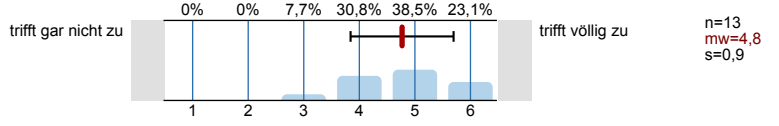
Quiz



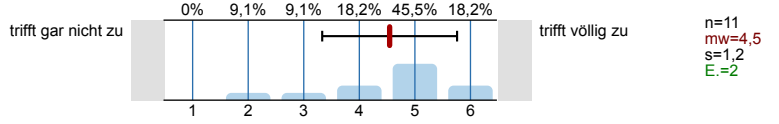
Übungsaufgaben



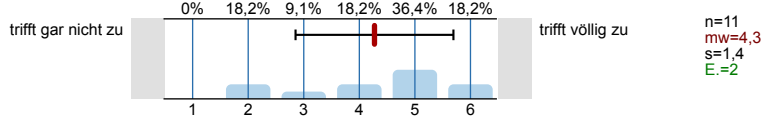
Die Lernziele der verschiedenen Lerneinheiten sind klar definiert.



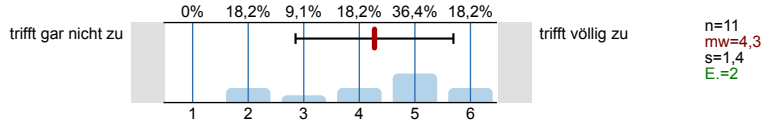
Die Komplexitätsangaben der Kapitel waren angemessen.



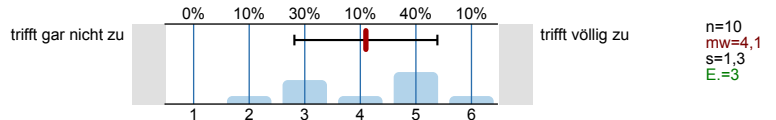
Die Komplexitätsangaben der Kapitel haben mir geholfen, besser einzuschätzen, wie lange ich für die Bearbeitung eines Kapitels benötige.



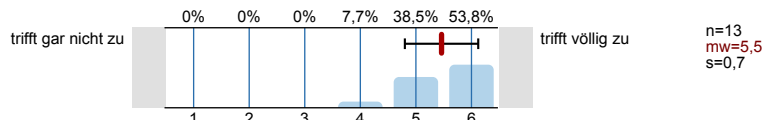
Die angegebenen Bearbeitungszeiten der Kapitel waren angemessen.



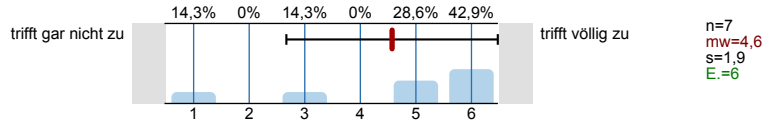
Die angegebenen Bearbeitungszeiten der Kapitel haben es mir erleichtert, mein Lernen besser zeitlich zu planen.



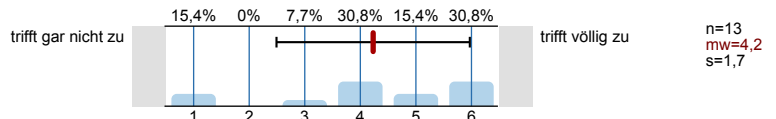
Die aktuellen Lernmaterialien waren stets zeitnah online verfügbar.



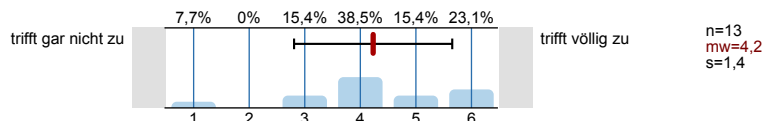
Ich fand es hilfreich, eine Rückmeldung über meine bisherigen korrekten Lösungen in den Selbsttests in Form der Prozentangaben zu erhalten.



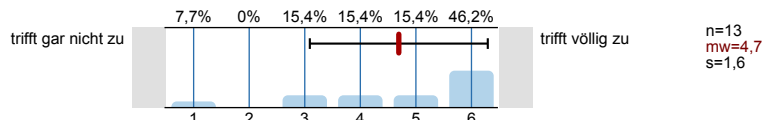
Ich habe mich überwiegend mit dem Skript auf die Prüfungen vorbereitet.



Ich habe mich überwiegend mit den Lehrvideos auf die Prüfungen vorbereitet.

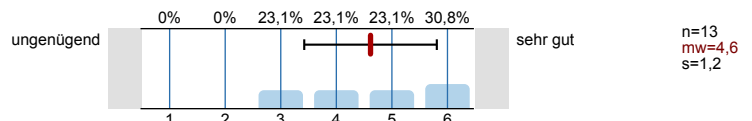


Die Lehrvideos waren eine gute Ergänzung zum Skript, um sich auf die Prüfungen vorzubereiten.

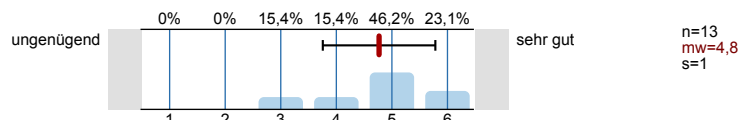


Gesamturteil

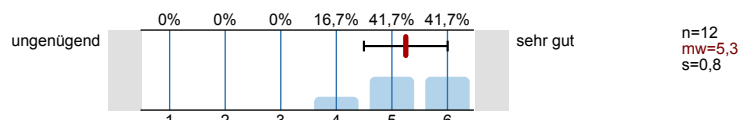
Wie bewerten Sie Ihren Lernzuwachs insgesamt?



Wie bewerten Sie die Lernplattform insgesamt?



Wie bewerten Sie die Betreuung durch die Mitarbeiter der Universität Ulm insgesamt?



Profillinie

Teilbereich: **ModMaster**
 Name der/des Lehrenden: **Prof. Dr. Karsten Urban**
 Titel der Lehrveranstaltung: **Numerische Methoden für Big Data**
 (Name der Umfrage)

Verwendete Werte in der Profillinie: Mittelwert

Lernziele

Ich kann die besonderen Herausforderungen bei Big Data-Anwendungen in der Numerik einschätzen und beurteilen.	trifft gar nicht zu							trifft völlig zu	n=13 mw=4,4 md=5,0 s=1,0
Ich bin in der Lage ausgewählte Algorithmen für hochdimensionale Probleme zu analysieren.	trifft gar nicht zu							trifft völlig zu	n=13 mw=3,9 md=4,0 s=1,2
Ich kann ausgewählte Algorithmen für hochdimensionale Probleme bewerten.	trifft gar nicht zu							trifft völlig zu	n=13 mw=3,8 md=4,0 s=1,0
Ich kann ausgewählte Algorithmen für hochdimensionale Probleme anwenden.	trifft gar nicht zu							trifft völlig zu	n=13 mw=4,0 md=4,0 s=1,2
Ich bin in der Lage vorhandene (kommerzielle) Software-Pakete hinsichtlich deren Anwendbarkeit für Big Data zu bewerten.	trifft gar nicht zu							trifft völlig zu	n=12 mw=3,3 md=3,0 s=1,1

Anwendungsbezug

Im Modul wurden praktische Anwendungen des Gelernten erläutert.	trifft gar nicht zu							trifft völlig zu	n=13 mw=4,4 md=5,0 s=1,5
Ich kann meine beruflichen Erfahrungen in das Modul einbringen.	trifft gar nicht zu							trifft völlig zu	n=13 mw=4,0 md=4,0 s=1,5
Ich bemühe mich, das Gelernte in meinem beruflichen Alltag anzuwenden.	trifft gar nicht zu							trifft völlig zu	n=13 mw=3,8 md=3,0 s=1,6
Mein Beruf bietet mir die Möglichkeit, das Gelernte in meinem Alltag direkt anzuwenden.	trifft gar nicht zu							trifft völlig zu	n=13 mw=3,2 md=3,0 s=1,7
Ich denke, die Inhalte des Moduls waren sehr nützlich für meinen Beruf.	trifft gar nicht zu							trifft völlig zu	n=13 mw=3,8 md=3,0 s=1,6
Ich denke, das Modul hilft mir, Aufgaben im Beruf besser zu bewältigen.	trifft gar nicht zu							trifft völlig zu	n=13 mw=3,6 md=3,0 s=1,8

Interessenförderung

Das Modul hat mein Interesse an Numerischen Methoden für Big Data gefördert.	trifft gar nicht zu							trifft völlig zu	n=13 mw=4,7 md=5,0 s=1,5
Aufgrund dieses Moduls bin ich auf die weiteren, im Studium behandelten Themen gespannt.	trifft gar nicht zu							trifft völlig zu	n=13 mw=4,8 md=5,0 s=1,3
Aufgrund des Moduls habe ich Spaß daran entwickelt, die im Studium gestellten Aufgaben zu lösen.	trifft gar nicht zu							trifft völlig zu	n=13 mw=4,5 md=5,0 s=1,7
In diesem Modul lernte ich Dinge, die mich begeistern.	trifft gar nicht zu							trifft völlig zu	n=12 mw=4,3 md=5,0 s=1,8

Betreuung durch Dozent und Mitarbeiter der Universität

Bei technischen Schwierigkeiten habe ich mich stets an die Mitarbeiter der Universität Ulm gewandt.	trifft gar nicht zu							trifft völlig zu	n=12 mw=4,4 md=4,5 s=1,4
Ich weiß, an wen ich mich bei technischen Schwierigkeiten wenden kann.	trifft gar nicht zu							trifft völlig zu	n=12 mw=4,7 md=5,0 s=1,4

Auch außerhalb der Präsenzveranstaltungen war die Betreuung durch den Dozenten gut.	trifft gar nicht zu		trifft völlig zu	n=13 mw=5,4 md=6,0 s=0,8
Der Dozent hat außerhalb der Präsenzveranstaltung alle meine aufkommenden Fragen beantwortet.	trifft gar nicht zu		trifft völlig zu	n=13 mw=5,5 md=6,0 s=0,8
Bei Fragen konnte ich mich immer an den Mentor wenden.	trifft gar nicht zu		trifft völlig zu	n=12 mw=5,6 md=6,0 s=0,7

Kommunikation mit anderen Teilnehmern

Wenn ich Fragen hatte, habe ich mich mit anderen Teilnehmern ausgetauscht.	trifft gar nicht zu		trifft völlig zu	n=13 mw=4,3 md=4,0 s=1,0
Ich habe mich mit anderen Teilnehmern persönlich getroffen, um gemeinsam auf die Prüfungen zu lernen.	trifft gar nicht zu		trifft völlig zu	n=13 mw=2,0 md=2,0 s=1,1
Ich habe die Lernplattform aktiv genutzt, um mit anderen Teilnehmern gemeinsam auf die Prüfungen vorzubereiten.	trifft gar nicht zu		trifft völlig zu	n=13 mw=2,0 md=2,0 s=0,9

Chat Sprechstunde gewünscht

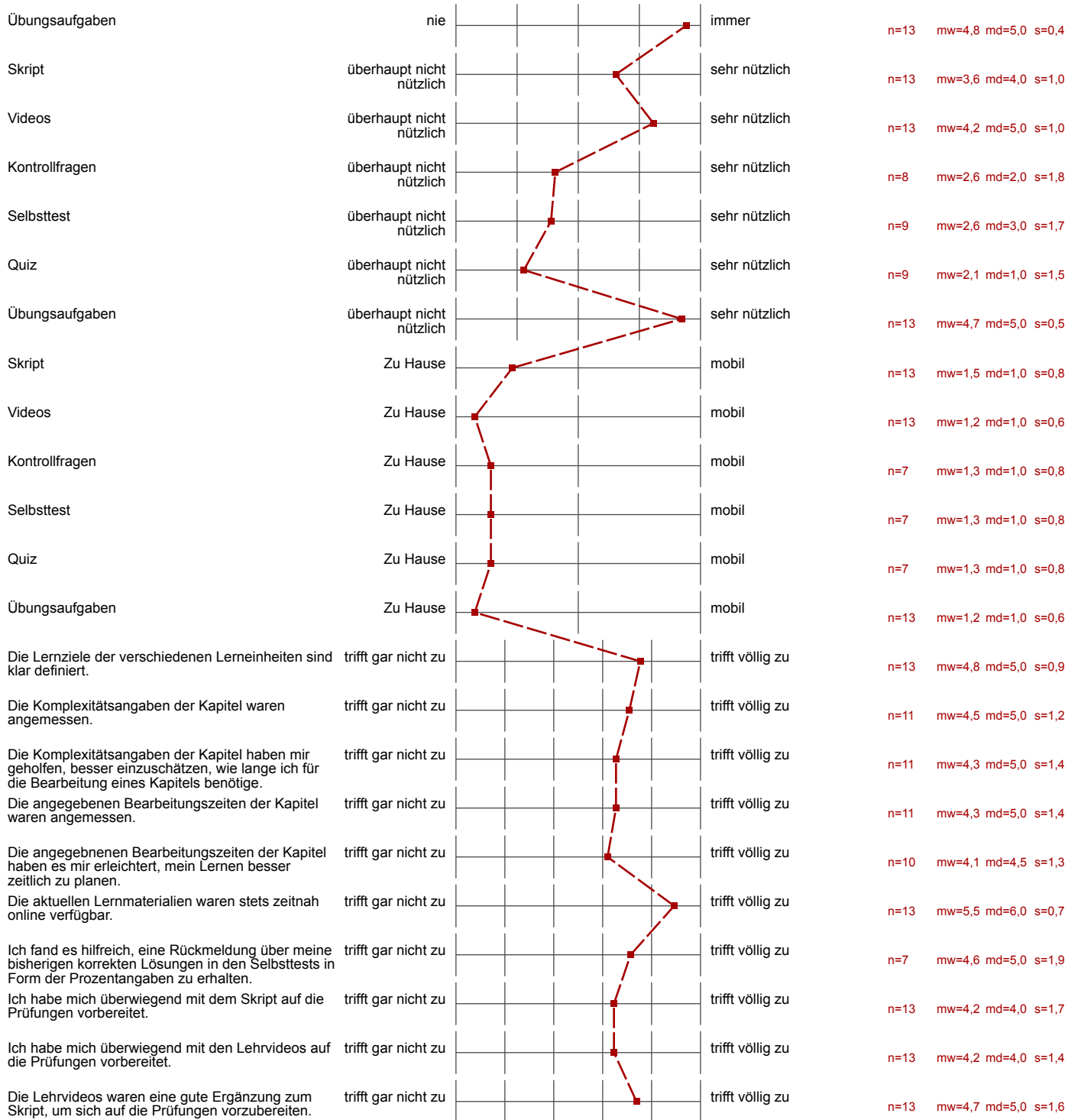
Ich würde das Angebot einer Chat-Sprechstunde nutzen, um aufkommende Fragen zu klären.	trifft gar nicht zu		trifft völlig zu	n=1 mw=5,0 md=5,0 s=0,0
Ich denke, die Chat-Sprechstunde wäre eine gute Hilfestellung, mich auf die Prüfung vorzubereiten.	trifft gar nicht zu		trifft völlig zu	n=1 mw=5,0 md=5,0 s=0,0
Mir würde es leichter fallen, meine Fragen in einer Chat-Sprechstunde als im Forum zu stellen.	trifft gar nicht zu		trifft völlig zu	n=1 mw=5,0 md=5,0 s=0,0
Die Chat-Sprechstunde war hilfreich um aufkommende Fragen zu klären.	trifft gar nicht zu		trifft völlig zu	n=11 mw=5,0 md=6,0 s=1,4

Benutzerfreundlichkeit der Lernplattform

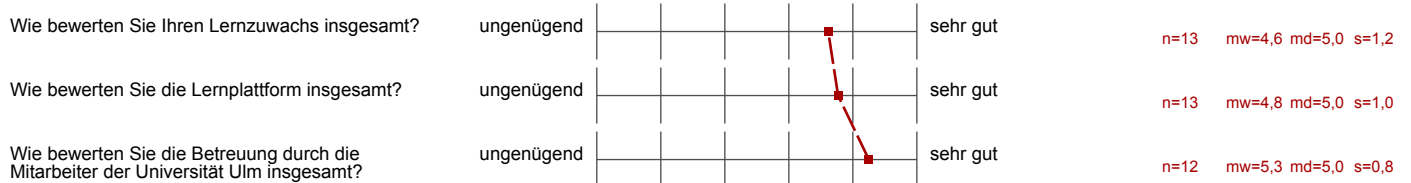
Die Gestaltung der Lernplattform ist benutzerfreundlich.	trifft gar nicht zu		trifft völlig zu	n=13 mw=5,0 md=5,0 s=0,8
Die Navigation in der Lernplattform finde ich nachvollziehbar.	trifft gar nicht zu		trifft völlig zu	n=13 mw=4,9 md=5,0 s=0,8

Nutzung der Funktionen der Lernplattform

Moodle	nie		immer	n=13 mw=4,7 md=5,0 s=0,5
Forum	nie		immer	n=12 mw=3,1 md=3,0 s=1,1
Remote Tool Service	nie		immer	n=12 mw=2,3 md=2,0 s=1,4
Big Blue Button	nie		immer	n=11 mw=2,2 md=2,0 s=1,3
OwnCloud	nie		immer	n=11 mw=2,1 md=2,0 s=1,0
Skript	nie		immer	n=13 mw=4,1 md=4,0 s=1,0
Videos	nie		immer	n=13 mw=4,2 md=5,0 s=1,1
Kontrollfragen	nie		immer	n=9 mw=3,0 md=3,0 s=1,8
Selbsttest	nie		immer	n=9 mw=2,7 md=2,0 s=1,7
Quiz	nie		immer	n=9 mw=2,0 md=1,0 s=1,4



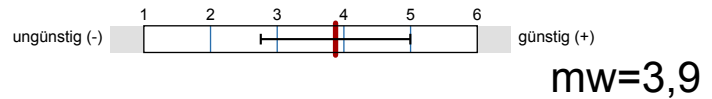
Gesamturteil



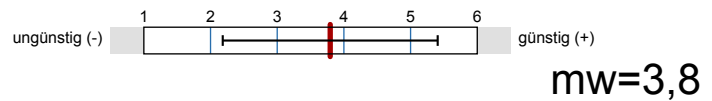
Präsentationsvorlage

Numerische Methoden für Big Data Prof. Dr. Karsten Urban Erfasste Fragebögen = 13

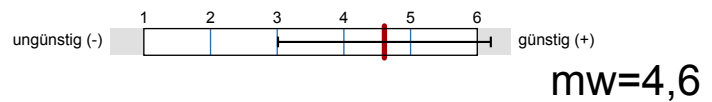
Lernziele



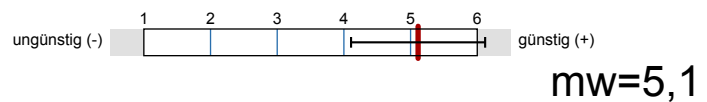
Anwendungsbezug



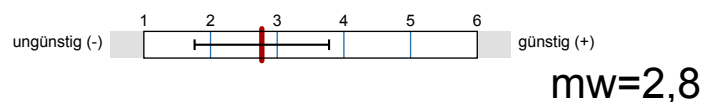
Interessenförderung



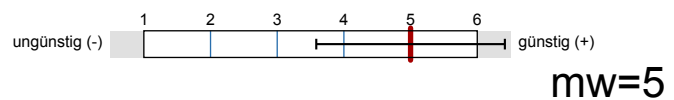
Betreuung durch Dozent und Mitarbeiter der Universität



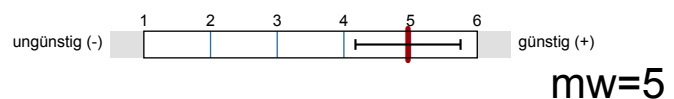
Kommunikation mit anderen Teilnehmern



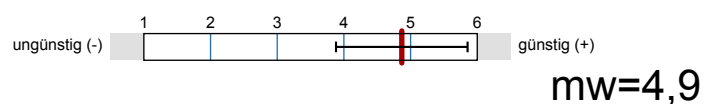
Chat Sprechstunde hilfreich



Benutzerfreundlichkeit der Lernplattform



Gesamturteil



Auswertungsteil der offenen Fragen

Zeitaufwand

Wie viel Stunden lernen Sie wöchentlich für das Modul?

- 2
- 5 (3 Nennungen)
- 6
- 7
- 8 (4 Nennungen)
- 9
- 15
- 25

Nutzung der Funktionen der Lernplattform

Andere Gründe:

- Tonqualität war immer sehr sehr schlecht.

Gesamturteil

Was könnte am Modul, der Lernplattform oder der Betreuung durch die Mitarbeiter der Universität Ulm verbessert werden?

- - weniger theoretische Inhalte, mehr Praxisbezug
- Bessere Beispiele zur Lösung der Aufgaben. Nicht nur formale Angaben zum Algorithmus im Skript. Zu viel Theorie und wenig Praxisbezug.
- Das Skript ist für Nicht-Mathematiker zu kompliziert. Mehr einfache Beispiele fände ich hilfreich.
- Das Skript war nur eine Sammlung von Formelherleitungen. Keine Erklärungen, keine Beispiele. Das Skript hat also kaum geholfen um ein Verständnis zu entwickeln.
Erklärungen zu den einzelnen Verfahren habe ich mir eigentlich in den Videos gewünscht. Aber auch hier vergeblich gesucht, die Videos waren eher eine Zusammenfassung des aktuellen Kapitels.
Auch während den Präsenztagen suchte man vergeblich nach schlüssigen Erklärungen. Das einzige Werkzeug Wissen zu vermitteln, schien eine Formelherleitung zu sein.
So blieb einigen von uns nichts anderes übrig als auf Bekannte Mathematiker und das Internet inklusive Youtube zu hoffen.
- Mein Anspruch an ein Studium, dass zu 80% online stattfindet, sind Lehrmaterialien die einen Zugang zum Thema verschaffen. Daran sollte auf jedenfall gearbeitet werden, wenn das Ziel nicht ist, dass die Studierenden auf alle Quellen außer die des Moduls zurück greifen.
- Für Studenten mit weniger mathematischen Hintergrundwissen, ist das Skript sehr komplex geschrieben. Jedoch haben die Übungsaufgaben geholfen das vermittelte Wissen praktisch anzuwenden was sehr geholfen hat.
- Gelegentlich eine Aufgabe stellen, wie sie in der Praxis auch auftreten könnte. Also etwas mehr Praxis-Bezug würde dem Modul gut tun.
- Ich fand die Videos gut, aber leider hat Prof. Urban oft Stifte erwischt, die schlecht geschrieben haben, und Frau Glas stand oft so hinter dem was sie geschrieben hat, daß es nicht lesbar war. Ein Standbild vom Video bringt dann nichts, man muß zuhören, um zu wissen, was geschrieben wird.

Da sind die Videos (über Mathe) auf YouTube hilfreicher, weil man sie auch als Standbild zwischendurch pausieren kann.

Inhalt war gut, aber Präsentation könnte besser sein.

Ich habe auch teilweise die YouTube Videos gebraucht, weil mir Beispiele für die konkrete Umsetzung der Algorithmen gefehlt haben.

Bei der Giens-Rotation und der Householder-Spiegelung habe ich auf die Präsentation von Steffen Ebert zurück gegriffen - und dann bei einer der Übungsaufgaben bemerkt, daß diese Identisch war. Ich habe es dann nicht abgeschrieben, sondern nach den einzelnen Vektoren/Matrixen verglichen.

Insgesamt fehlte mir aber diese Bestätigung, daß man eine Musterlösung hat, mit der man vergleichen kann, ob man das Prinzip der Vorgehensweise verstanden hat.

- fällt mir nichts ein.

Was war am Modul, der Lernplattform oder der Betreuung durch die Mitarbeiter der Universität Ulm besonders gut?

- - Betreuung durch Modulverantwortlichen war sehr gut (Mails vor Präsenztagen mit wichtigen Infos, Online-Sprechstunde)
- Gute Betreuung und gute Korrektur der Aufgaben.
- Ich war nach dem ersten Präsenztermin in ASPM maßlos demotiviert, da ich selber nichts verstanden hatte, und mir auch das ASPM-Team komplett uninteressiert vor kam. Ich war kurz davor das Studium ab zu brechen.
Bei NMBD-Team kam ich mich gut behandelt vor, sowohl Online, als auch am 1. Präsenztermin. Bei NMBD habe ich wieder die Zuversicht zurück gewonnen, daß ich mich zwar anstrengen muß, aber wenn ich bei NMBD einigermaßen mitkomme, ich auch eine Chance habe, genügend für ASPM zu lernen, um mein Master fortsetzen zu können. Das ich mich vor den Prüfungen fürs nächste Semester angemeldet habe, liegt an Leuten wie das NMBD-team. Danke.
- Sehr gute Betreuung
Zeitnahe Antworten auf Fragen
Fragen wurden sehr detailliert und verständlich beantwortet
- Trotzdem, dass die Materialien eher dürftig waren, konnte man bei Frau Glas und Prof.Urban eine Begeisterung für das Thema feststellen.
Frau Glas hat sich viel Mühe gegeben und stets versucht auf alle Fragestellungen einzugehen.
- war eine super Vorlesung. Danke dafür.