

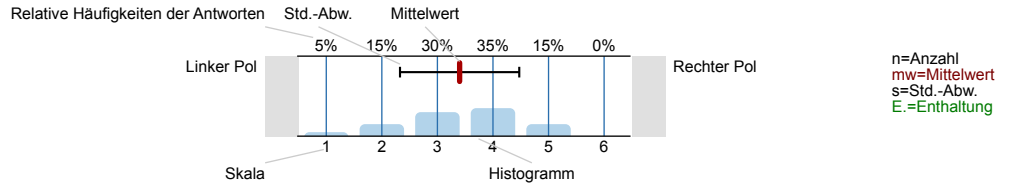
**Prof. Dr. Karsten Urban**  
 Studiengangsevaluation CSE Master ()  
 Erfasste Fragebögen = 21



Auswertungsteil der geschlossenen Fragen

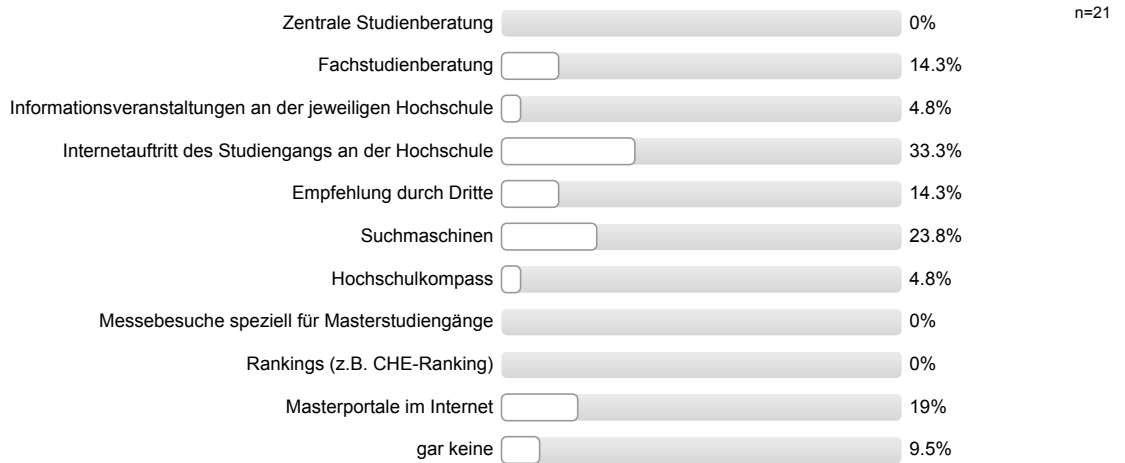
Legende

Frage**text**



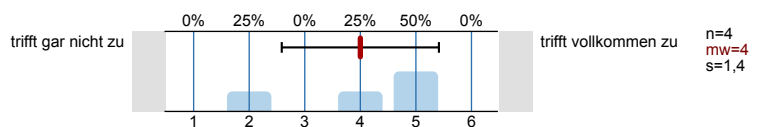
Informationen über den Studiengang

Wie sind Sie auf den Masterstudiengang CSE in Ulm aufmerksam geworden? (Mehrfachnennungen möglich)

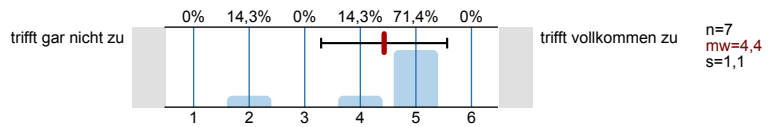


Ihr Übergang ins Masterstudium

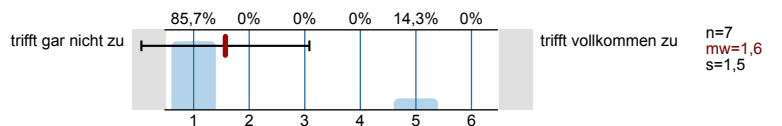
Mich hat das Master-CSE-Trainingscamp zu Beginn des 1. Semesters sehr gut auf die Anforderungen des Studiums vorbereitet.



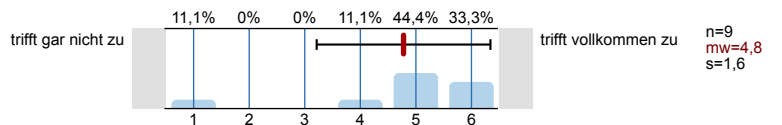
Die Inhalte der Infoveranstaltung Master CSE waren für den Einstieg in mein CSE-Master-Studium sehr hilfreich.



Ich hatte Schwierigkeiten beim Übergang zum weiterführenden Studium, weil meine Unterlagen/ Prüfungsergebnisse nicht rechtzeitig vorlagen.



Der Übergang vom Bachelor- zum Masterstudium war vollkommen problemlos.



Ihr Bachelorstudium

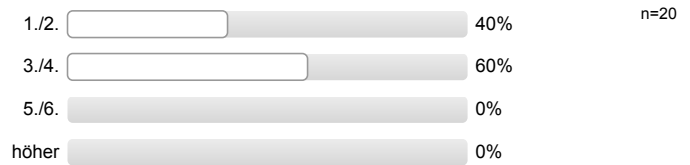
Welches Studienfach haben Sie studiert?



Wo haben Sie Ihr Bachelorstudium absolviert, wenn nicht BA-CSE Ulm?



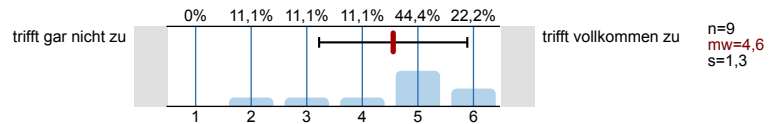
In welchem Semester des CSE-Masterstudiums befinden Sie sich derzeit?



Ich muss Auflagen erbringen. (Bitte geben Sie die Anzahl der Auflagen an.)

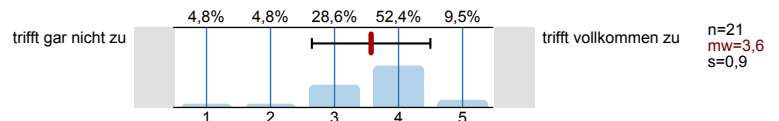


Nur wenn Auflagen:  
Ich kann die Auflagen gut in mein Masterstudium integrieren.

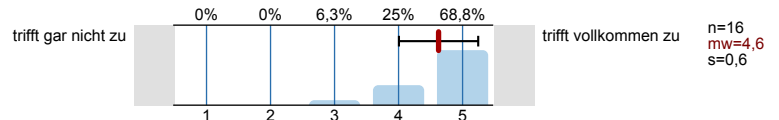


Wahlpflichtfächer

Die Wahl der WP-Module fiel mir leicht.



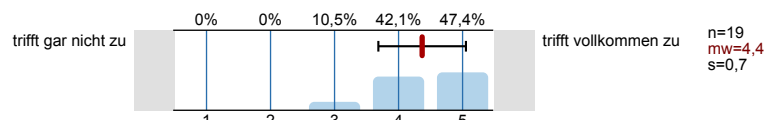
Die angebotenen Hilfestellungen durch die Studienfachberater waren sehr hilfreich.



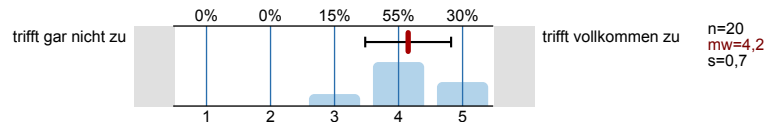
Habe keine Beratung in Anspruch genommen.



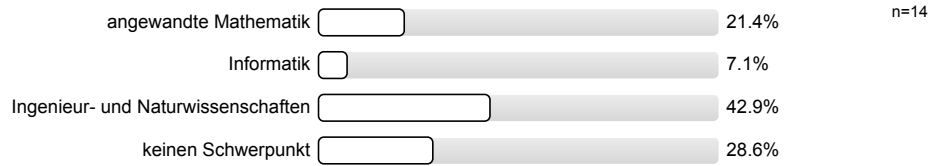
Durch die Wahl der WP-Module kann ich meine fachlichen Interessen abbilden.



Die Inhalte der WP-Module entsprechen meinen persönlichen Erwartungen.



In welchem Bereich setzen Sie Ihren Schwerpunkt?

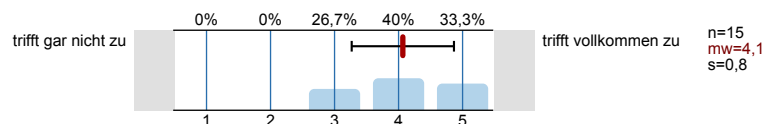


Fortgeschrittenes CSE-Projekt

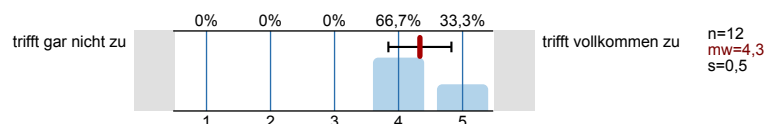
Ich habe in diesem und im letzten Semester kein Fortgeschrittenes Projekt CSE bearbeitet.



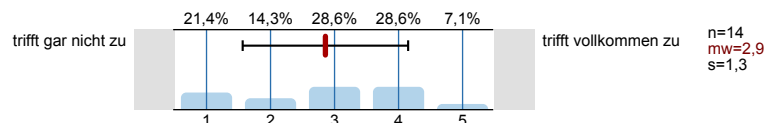
Ich bearbeite ein Thema, das meiner Schwerpunktsetzung entspricht.



Die Bearbeitung des Projektes im Team war sehr produktiv.



Die Veranstaltung Projektmanagement war für die Durchführung des Projektes sehr hilfreich.

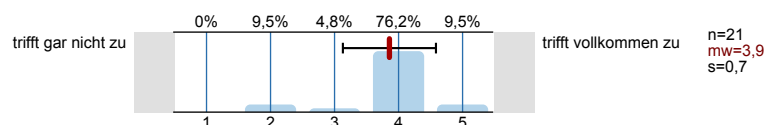


Das von mir gewählte Projekt wird von Bachelor- und Masterstudierenden bearbeitet.

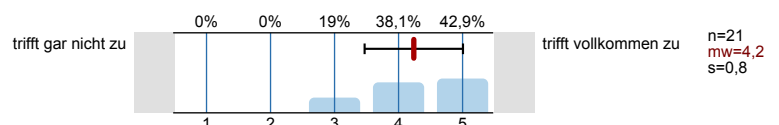


Verlauf des Studiums

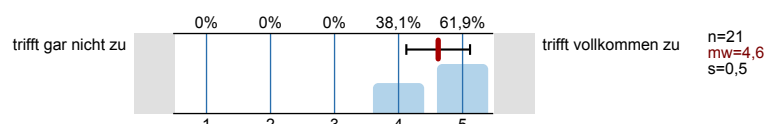
Ich komme mit den Anforderungen des Studiums bisher sehr gut zurecht.



Die Studienschwerpunkte des CSE-Masters entsprechen meinen Erwartungen.



Ich denke, dass ich das CSE-Masterstudium in Ulm erfolgreich absolvieren werde.

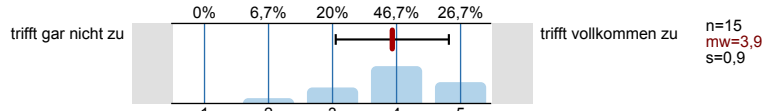


Auslandsaufenthalt

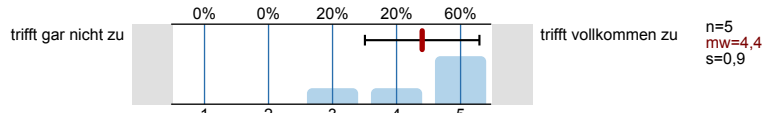
Ich war im Rahmen meines Masterstudiums bereits im Ausland.



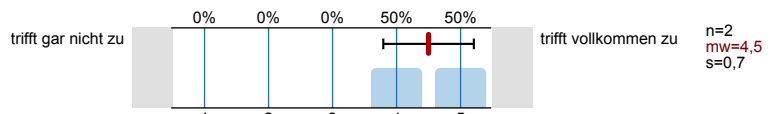
Ich habe ausreichend Informationen über mögliche Auslandsaufenthalte erhalten.



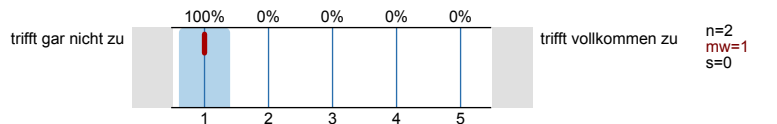
Die Beratung bei der Vorbereitung des Auslandsstudiums durch die Studienfachberater war sehr gut.



Die im Ausland erbrachten Studienleistungen wurden vollständig anerkannt.

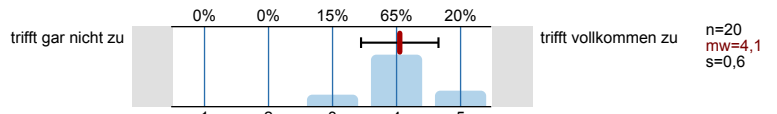


Ich habe während meines Auslandsaufenthaltes einen weiteren Masterabschluss erhalten.

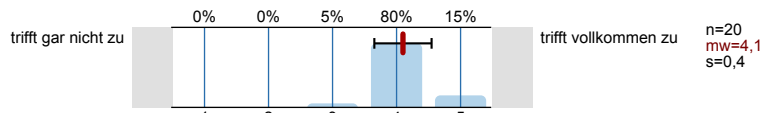


**Gesamtzufriedenheit**

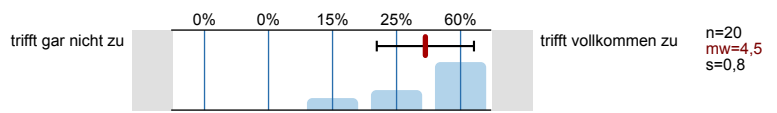
Ich habe den Eindruck, dass ich durch das CSE-Studium Einblick in den aktuellen Forschungsstand erhalte.



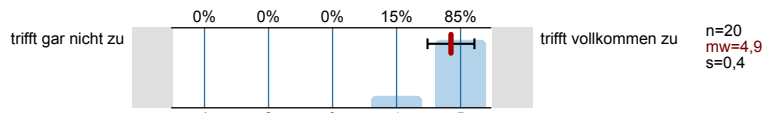
In den Lehrveranstaltungen wird der Bezug zur Praxis hergestellt.



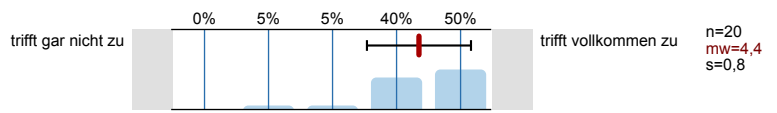
Ich fühle mich in diesem Studiengang gut aufgehoben.



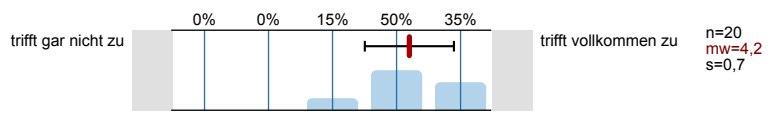
Die Betreuung durch die Fachstudienberater ist sehr gut.



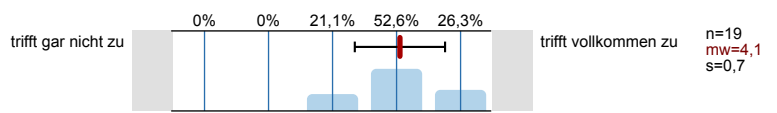
Die Studienbedingungen sind insgesamt sehr gut.



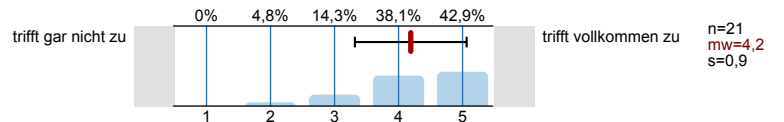
Meine persönlichen Erwartungen an diesen Studiengang haben sich bisher erfüllt.



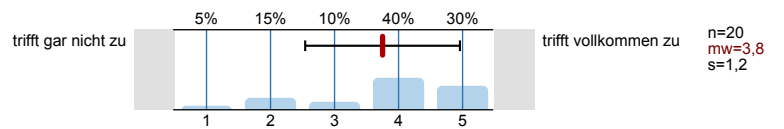
Ich habe den Eindruck, dass ich durch das CSE-Masterstudium sehr gut auf mein späteres Berufsleben vorbereitet werde.



Ich kann das CSE-Studium uneingeschränkt weiterempfehlen.



Insgesamt halte ich die Kooperation von Hochschule und Universität als sehr gelungen.



# Profillinie

Teilbereich: Befragungen außerhalb der LVE  
 Name der/des Lehrenden: Prof. Dr. Karsten Urban  
 Titel der Lehrveranstaltung: Studiengangsevaluation CSE Master  
 (Name der Umfrage)

Verwendete Werte in der Profillinie: Mittelwert

## Ihr Übergang ins Masterstudium

Mich hat das Master-CSE-Trainingscamp zu Beginn des 1. Semesters sehr gut auf die Anforderungen des Studiums vorbereitet.	trifft gar nicht zu		trifft vollkommen zu	n=4	mw=4,0	md=4,5	s=1,4
Die Inhalte der Infoveranstaltung Master CSE waren für den Einstieg in mein CSE-Master-Studium sehr hilfreich.	trifft gar nicht zu		trifft vollkommen zu	n=7	mw=4,4	md=5,0	s=1,1
Ich hatte Schwierigkeiten beim Übergang zum weiterführenden Studium, weil meine Unterlagen/ Prüfungsergebnisse nicht rechtzeitig vorlagen.	trifft gar nicht zu		trifft vollkommen zu	n=7	mw=1,6	md=1,0	s=1,5
Der Übergang vom Bachelor- zum Masterstudium war vollkommen problemlos.	trifft gar nicht zu		trifft vollkommen zu	n=9	mw=4,8	md=5,0	s=1,6

## Ihr Bachelorstudium

Nur wenn Auflagen: Ich kann die Auflagen gut in mein Masterstudium integrieren.	trifft gar nicht zu		trifft vollkommen zu	n=9	mw=4,6	md=5,0	s=1,3
---	---------------------	--	----------------------	-----	--------	--------	-------

## Wahlpflichtfächer

Die Wahl der WP-Module fiel mir leicht.	trifft gar nicht zu		trifft vollkommen zu	n=21	mw=3,6	md=4,0	s=0,9
Die angebotenen Hilfestellungen durch die Studienfachberater waren sehr hilfreich.	trifft gar nicht zu		trifft vollkommen zu	n=16	mw=4,6	md=5,0	s=0,6
Durch die Wahl der WP-Module kann ich meine fachlichen Interessen abbilden.	trifft gar nicht zu		trifft vollkommen zu	n=19	mw=4,4	md=4,0	s=0,7
Die Inhalte der WP-Module entsprechen meinen persönlichen Erwartungen.	trifft gar nicht zu		trifft vollkommen zu	n=20	mw=4,2	md=4,0	s=0,7

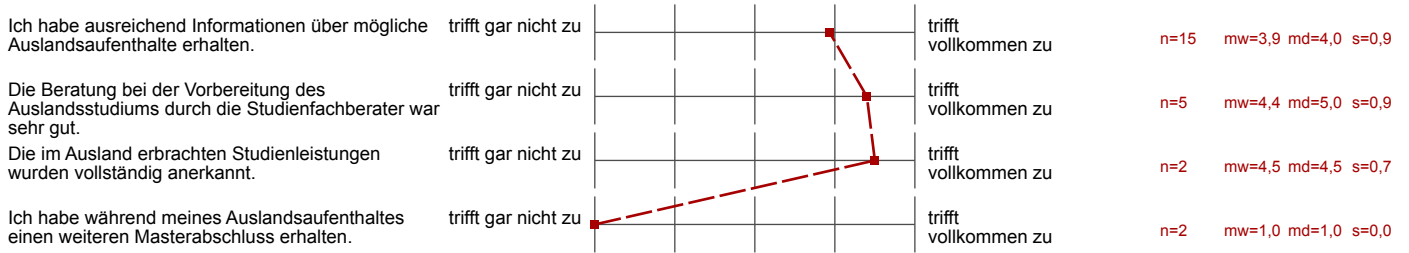
## Fortgeschrittenes CSE-Projekt

Ich bearbeite ein Thema, das meiner Schwerpunktsetzung entspricht.	trifft gar nicht zu		trifft vollkommen zu	n=15	mw=4,1	md=4,0	s=0,8
Die Bearbeitung des Projektes im Team war sehr produktiv.	trifft gar nicht zu		trifft vollkommen zu	n=12	mw=4,3	md=4,0	s=0,5
Die Veranstaltung Projektmanagement war für die Durchführung des Projektes sehr hilfreich.	trifft gar nicht zu		trifft vollkommen zu	n=14	mw=2,9	md=3,0	s=1,3

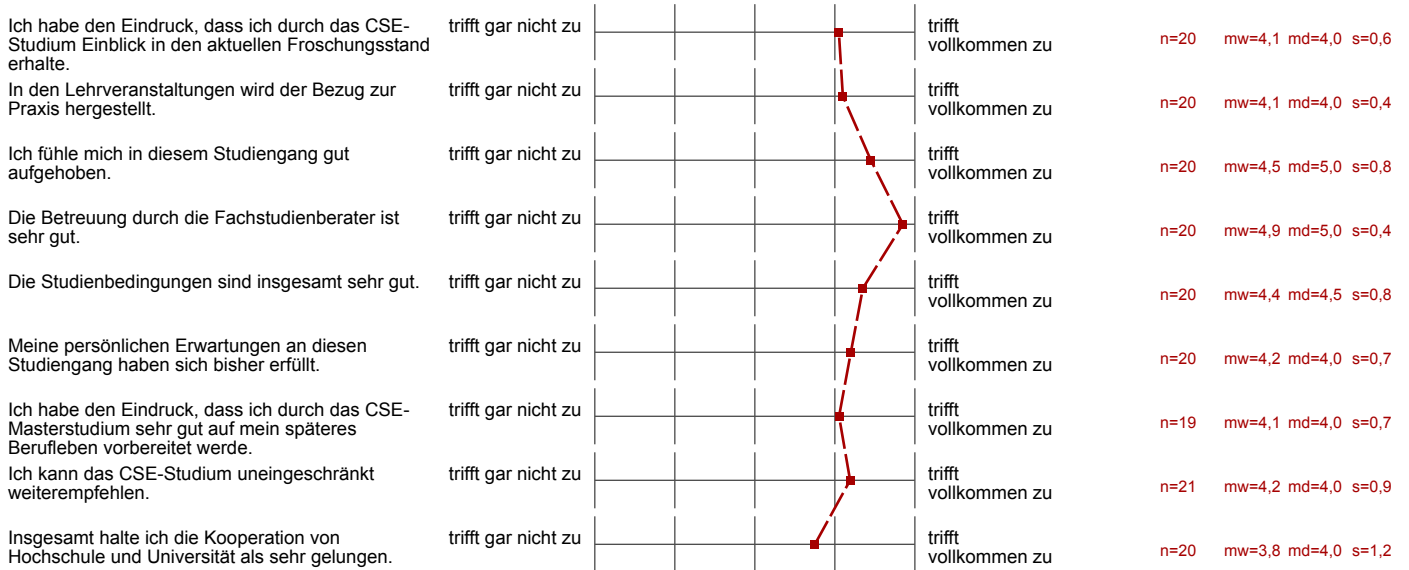
## Verlauf des Studiums

Ich komme mit den Anforderungen des Studiums bisher sehr gut zurecht.	trifft gar nicht zu		trifft vollkommen zu	n=21	mw=3,9	md=4,0	s=0,7
Die Studienschwerpunkte des CSE-Masters entsprechen meinen Erwartungen.	trifft gar nicht zu		trifft vollkommen zu	n=21	mw=4,2	md=4,0	s=0,8
Ich denke, dass ich das CSE-Masterstudium in Ulm erfolgreich absolvieren werde.	trifft gar nicht zu		trifft vollkommen zu	n=21	mw=4,6	md=5,0	s=0,5

Auslandsaufenthalt



Gesamtzufriedenheit



## Auswertungsteil der offenen Fragen

## Ihr Bachelorstudium

Wenn Sie ein anderes Studienfach studiert haben, bitte hier angeben welches:

Mathematik

Mathematik

Energie technik

Elektrotechnik / Nachrichtentechnik

Industrial Virtual Engineering (Fortwagen/Tuttlingen)

Wirtschaftsingenieurwesen

Maschinenbau, FH

Chemie - Ingenieurwesen

Fahrzeugtechnik FZ

Mathematik

Bachelor Mathematik

Maschinenbau

Maschinenbau

Medizintechnik

## Auslandsaufenthalt

Welchen Verbesserungsvorschlag haben Sie?

Darstellung aller Möglichkeiten (Auslandsaufenthalt) der HS-Ulm und  
der Universität Ulm



Konkret kann für mich erst ~~erst~~ gegen Ende die \* Ausland UoA  
Überlegung zu stande ins Ausland zu gehen, da ich dann  
nicht überzeugt war, das Studium zu schaffen. ~~zu~~ <sup>Es kann man Pflicht</sup> Veranstaltungen auch in ~~Ausland~~

Grundlegende Maschinenbau Vorlesungen - fühlte im Master  
komplett! Techn. Mechanik, Festigkeitslehre, Verbrennungsmotoren, alternative  
Antriebe, Thermodynamik, Strömungslehre, Strömungssimulation

Die Pflichtmodule Numerik I-IV sollten für CSE-Studenten  
angepasst werden. Die Forderung, dass CSE-Studenten auf Mathematikern-  
niveau "mitziehen" ist recht hart, (Es fehlt viel Wissen)

#### Offene Fragen

Was hat Ihnen am Besten gefallen?

aktuelle Wahlpflichtliste / hohe Abwechslung an Wahlmodulen  
Moore-Trennyscup spezielle Mathe-CSE-Seminare (Urban)  
Reisebung

Die große Auswahl an Wahlpflichtfächern

Unterstützung durch die Studienberater, die Möglichkeit als Student den Studiengang mitzugestalten

Größe des Studiengangs

Große Auswahl an (Wahl-) Vorlesungen!

Studienfachberater, Anlaufstelle für alle Probleme!

- Breites Spektrum an Inhalten, die vermittelt werden

Das breite Spektrum an Wahl(-pflicht) Fächern.  
 Das fortgeschrittenere CSE Projekt.  
 Die Zusammenarbeit mit Studenten aus verschiedenen  
 Bachelor Studiengängen.

Breite WP-Liste

Infoveranstaltung im September (vor Studienbeginn)  
 Unterstützung durch Fachstudienberater von HS und Uni  
 Wahlfachkatalog

Motivierte & engagierte Dozenten, sowie Betreuung  
 und Studienberatung.  
 Unterstützung von Mitstudenten, aus  
 unterschiedlichste Fachrichtungen, die zusammen treffen.

Klaus

große Auswahl bei Wahlpflichtfächern  
 HPC I

Wahlbarkeit von ~~F~~ vielen Modulen aus unktechnischen  
 Fachbereichen.

- Gute Beratung/ Betreuung der Studienfachberatung vor und während des Studiums
- Interessante Kooperation von HS und Uni (wenn auch noch nicht 100%ig perfekt)
  - + großes Angebot an Vorlesungen
- Kopplung der ingenieurmäßigen Praxis (HS) mit dem wissenschaftlichen Vorgehen an der Uni, insbesondere wenn in Ingenieurvorlesungen numerische Methoden erwähnt werden und diese durch Numerik 3 und 4 schon bekannt sind. Die sehr persönliche Betreuung mit mir sehr gut gefallen.
- Kooperation von HS und Uni → großer WP-Katalog

Was können wir verbessern?

Das Angebot an Seminaren

Die Zusammenarbeit mit anderen Fachbereichen zur Wahl eines Schwerpunktes

Noch mehr Praxisbezug, z.B. Zusammenarbeit mit Firmen

Roter Leitfaden für die Wahlpflichtfächer, welche Fächer passen gut zusammen!  
Was sollte als Vorbereitung gehört werden.

- Auswahl WP-Fächer ist schwierig
- Oft fehlen Voraussetzungen für WP-Fächer

Die Veranstaltung Projektmanagement war zwar interessant, aber brachte nichts hilfreiches zur Bearbeitung des "kleinen" (fortgeschrittenen) CSE Projekts. Praktisch anwendbare Inhalte (z.B. git) wären sinnvoller gewesen

HPC 1 & 2 eher als Wahlpflicht-Modul anbieten

Mehr LP für Informatik-Breite (24 ~~ab~~ 36 anstatt 18)

Zusammenarbeit mit aus CSE leera aus Bachelor forcieren.

FH Studenten besser auf die Anforderungen an der Uni vorbereiten

Verwendung freier Software fördern. z.B. Matlab durch Octave ersetzen  
(in Lehrveranstaltungen z.B. Numerik)

Das Niveau der 4 Grundlagenfächer sollte angepasst werden.  
Es würde auch schon reichen separate Vorlesungen zu machen, die besser auf die Bedürfnisse der CSE-Studenten eingehen  
(insp Numerik)

Maß 3 ist unstrukturiert ~~+~~ und der Lerneffekt nicht sehr hoch  
 bessere online-Unterstützung der Fächer, die bei der hohen  
 Auswahl oft eine Kollision der Vorlesungs-/Übungszeiten  
 entstehen. Und HPC1 ist sehr streßig

- HPC Vorlesungen in einer Programmiersprache halten + Bessere Absprache  
 zwischen den Profs. bzgl. Themen von HPC1 und HPC2
- Mehr Angebote für WP-Fächer der angewandten Mathematik, die auch für  
 CSE'ler von der HS geeignet sind und einen Umfang von 6LP !! haben
  - mehr WP aus dem Bereich Strömungsmechanik wäre gut bzw. die Vorl.  
 „Numerik in der Strömungsmechanik“ könnte mal wieder stattfinden
  - bessere Absprachen bzgl. Inhalte HPC 1 und 2 → Einstieg in HPC 2 war schwer  
 ↳ es wäre sinnvoll in beiden Vorlesungen entweder C oder C++ zu verwenden
  - Bestimmte Module sollten besser später besucht werden  
 (→ z.B. HPC I / HPC II sollten nach dem 2. Semester  
 gehört werden)