



Lehrveranstaltungsevaluation

Prof. Dr. Karsten Urban (PERSÖNLICH)

Auswertungsbericht Lehrveranstaltungsevaluation an die Lehrenden

Sehr geehrter Herr Prof. Dr. Urban,

Sie erhalten hiermit die Ergebnisse Ihrer Evaluation "Studiengangsevaluation CSE 3.Semester" im Wintersemester 2015/2016.

Bei Fragen zur Evaluation und zur Auswertung stehe ich Ihnen jederzeit, gerne auch persönlich, zur Verfügung.

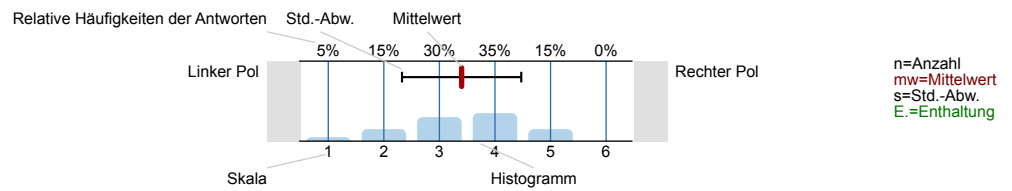
Mit den besten Grüßen



Auswertungsteil der geschlossenen Fragen

Legende

Fragestext

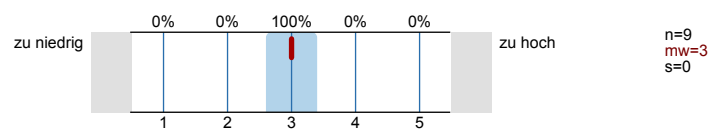


Der *Arbeitsaufwand* in den folgenden Fächern...ist:

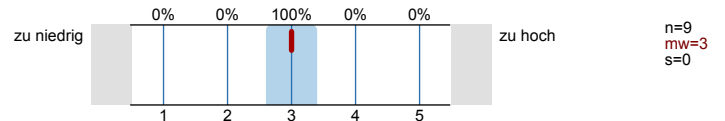
Höhere Mathematik III

Es wird keine Auswertung angezeigt, da die Anzahl der Antworten zu gering ist.

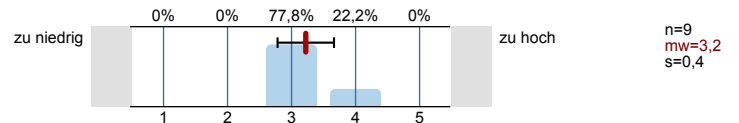
Modellierung & Simulation III



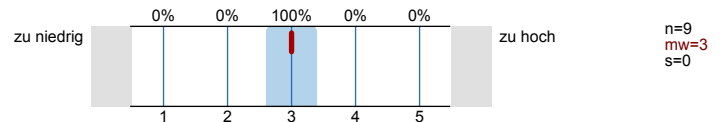
Technische Mechanik III



Grundlagen der Elektrotechnik I



Praktikum Simulationssoftware

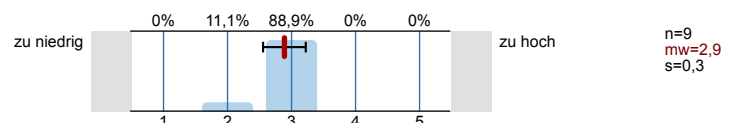


Der *Schwierigkeitsgrad* in den folgenden Fächern...ist:

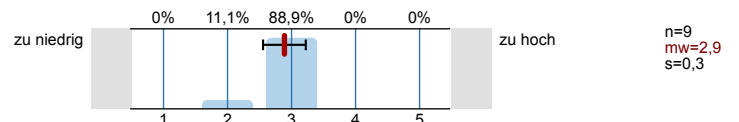
Höhere Mathematik III

Es wird keine Auswertung angezeigt, da die Anzahl der Antworten zu gering ist.

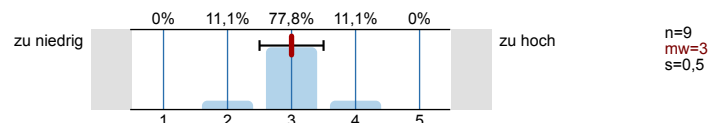
Modellierung & Simulation III



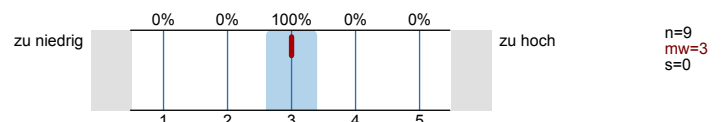
Technische Mechanik III



Grundlagen der Elektrotechnik I



Praktikum Simulationssoftware

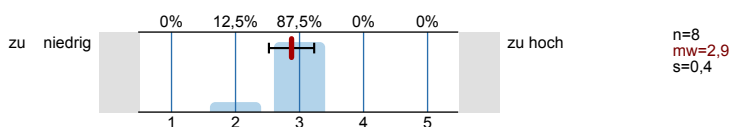


Das Angebot an Tutorien und Übungen (auch integrierte Übungen) in folgenden Fächern... ist:

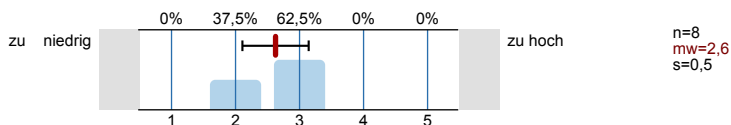
Höhere Mathematik III

Es wird keine Auswertung angezeigt, da die Anzahl der Antworten zu gering ist.

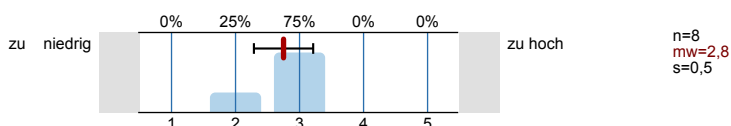
Modellierung & Simulation III



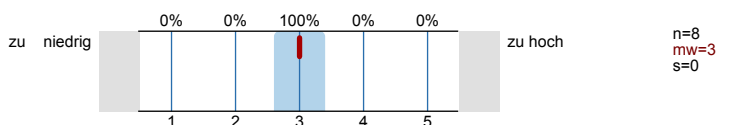
Technische Mechanik III



Grundlagen der Elektrotechnik I



Praktikum Simulationssoftware

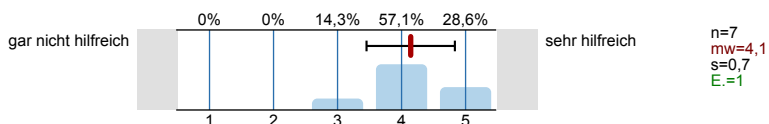


Die Inhalte der Tutorien und Übungen (auch integrierte Übungen) in folgenden Fächern... sind:

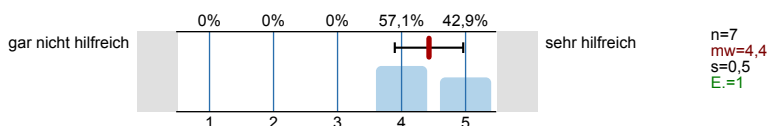
Höhere Mathematik III

Es wird keine Auswertung angezeigt, da die Anzahl der Antworten zu gering ist.

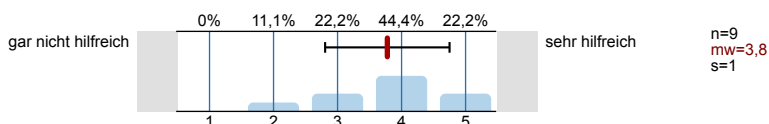
Modellierung & Simulation III



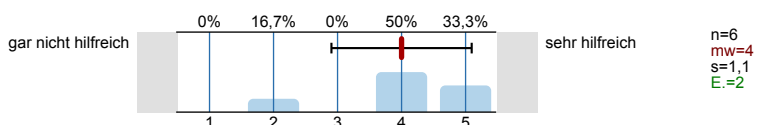
Technische Mechanik III



Grundlagen der Elektrotechnik I

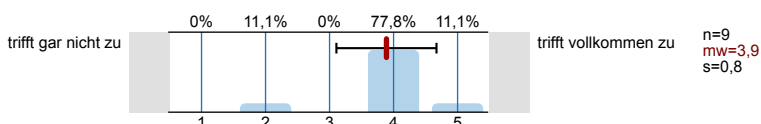


Praktikum Simulationssoftware

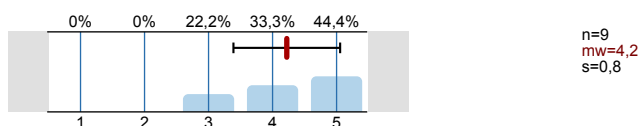


Verlauf des Studiums

Ich komme mit den Anforderungen des Studiums bisher sehr gut zurecht.

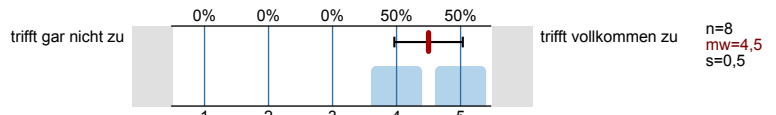


Ich denke, dass ich das CSE-Studium in Ulm erfolgreich absolvieren werde.

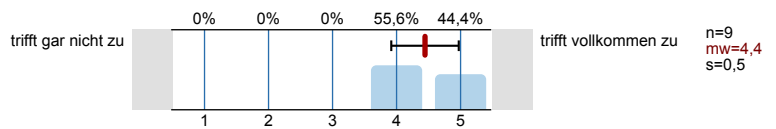


organisatorische Aspekte zum Lehrangebot

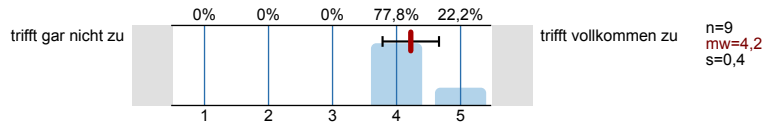
Die Lehrveranstaltungen sind untereinander inhaltlich sehr gut abgestimmt.



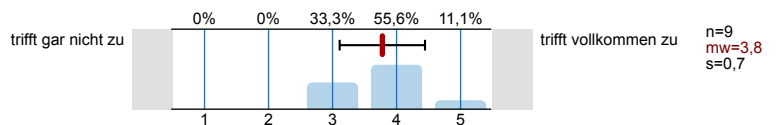
Die Lehrveranstaltungen sind zeitlich sehr gut koordiniert.



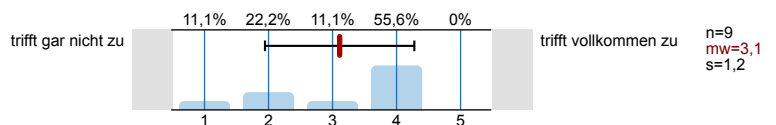
Die räumliche Koordination der Lehrveranstaltungen ist sehr gut.



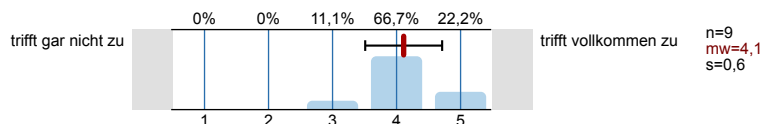
Der inhaltliche Aufbau des bisherigen Studiums ist für mich nachvollziehbar.



Für meine Ausbildung halte ich alle inhaltlichen Bereiche des Studiengangs für notwendig.

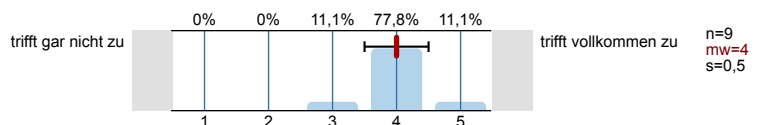


Insgesamt habe ich den Eindruck, dass ich durch das CSE-Studium auf mein späteres Berufsleben sehr gut vorbereitet werde.

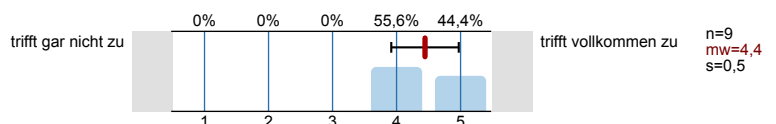


Gesamtzufriedenheit

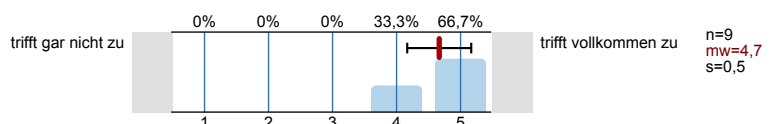
Ich habe den Eindruck, dass ich durch das CSE-Studium Einblick in den aktuellen Forschungsstand erhalte.



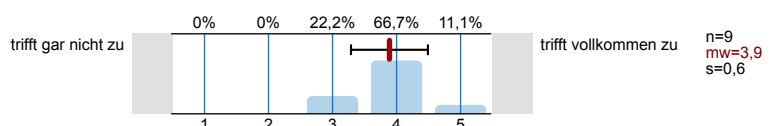
In den Lehrveranstaltungen wird der Bezug zur Praxis hergestellt.



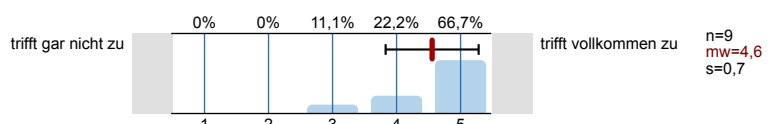
Ich fühle mich in diesem Studiengang gut aufgehoben.



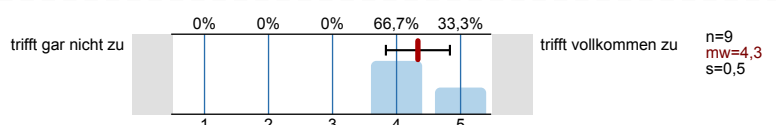
Auf Evaluationen (wie z.B.:Studiengangbefragung) wird von Seiten der Hochschule und der Universität angemessen reagiert (d.h. erkannte Defizite werden umgehend behoben).



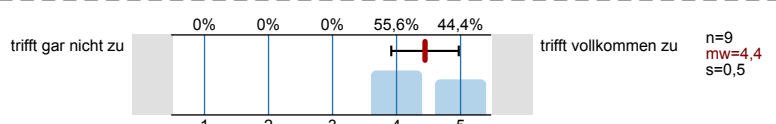
Die Betreuung durch die Fachstudienberater ist sehr gut.



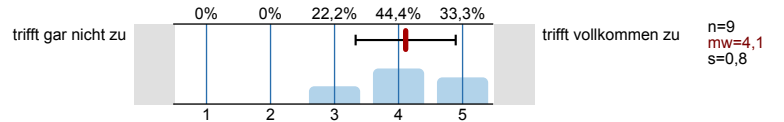
Die Studienbedingungen sind insgesamt sehr gut.



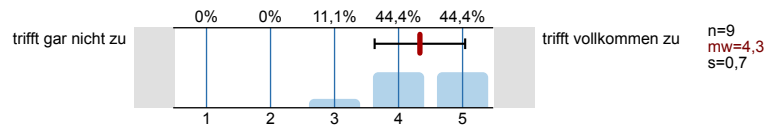
Meine persönlichen Erwartungen an diesen Studiengang haben sich bisher erfüllt.



Ich kann das CSE-Studium uneingeschränkt weiterempfehlen.



Insgesamt halte ich die Kooperation von Hochschule und Universität als sehr gelungen.

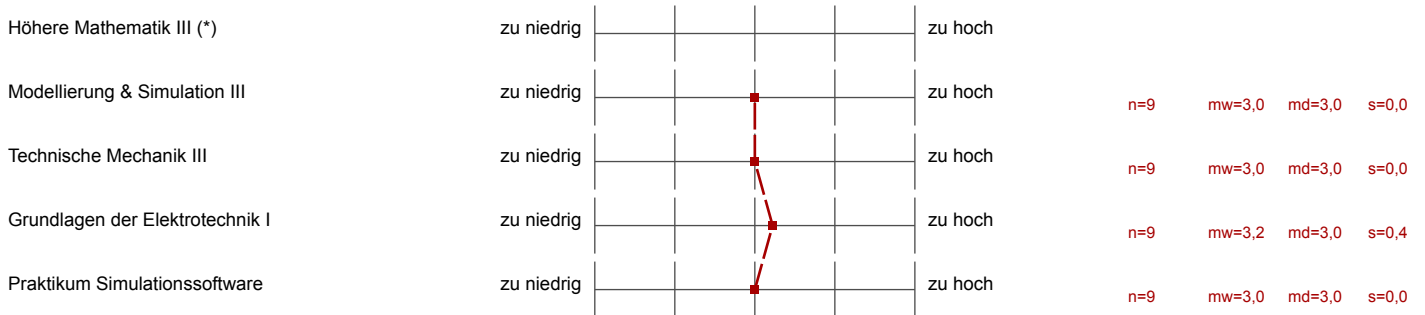


Profillinie

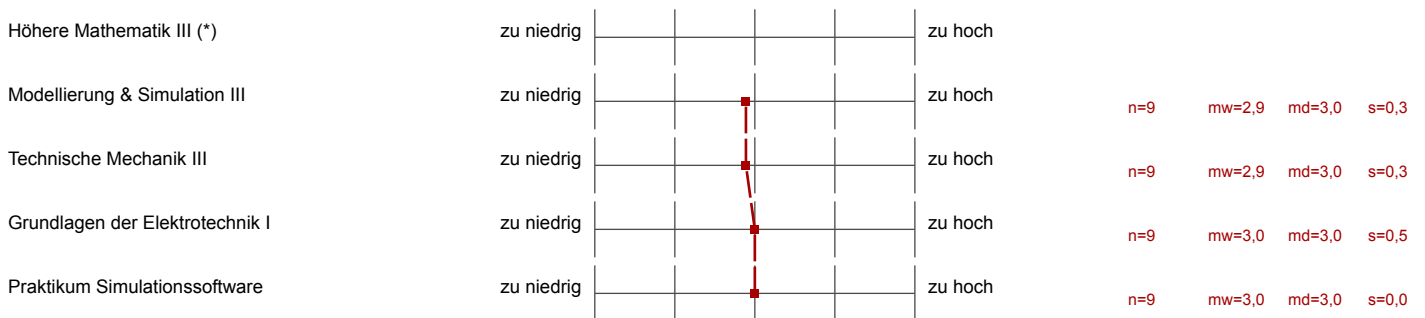
Teilbereich: Befragungen außerhalb der LVE
 Name der/des Lehrenden: Prof. Dr. Karsten Urban
 Titel der Lehrveranstaltung: Studiengangsevaluation CSE 3.Semester
 (Name der Umfrage)

Verwendete Werte in der Profillinie: Mittelwert

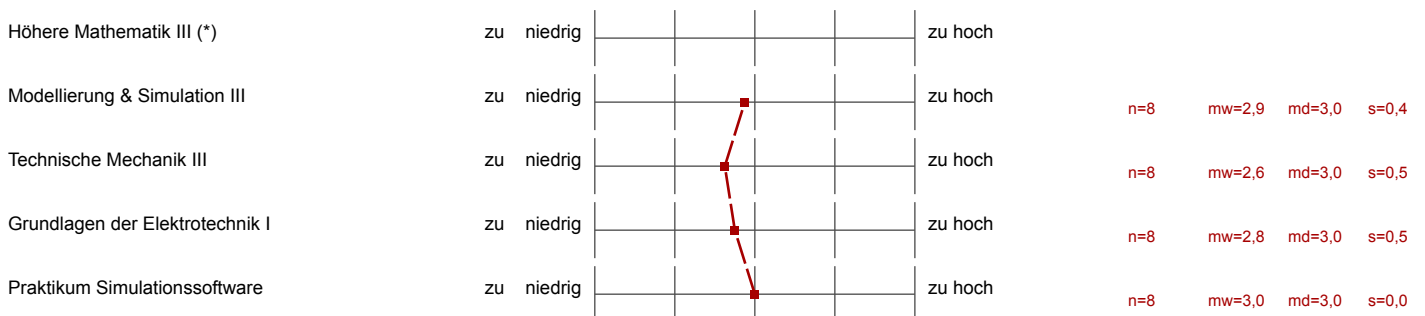
Der *Arbeitsaufwand* in den folgenden Fächern...ist:



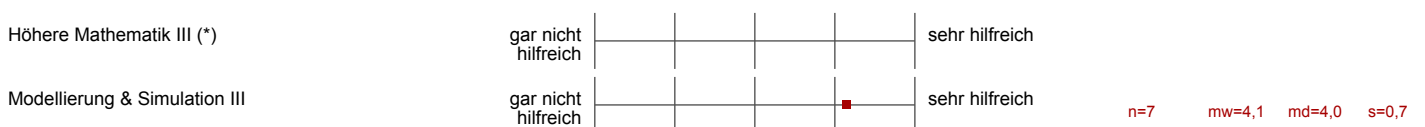
Der *Schwierigkeitsgrad* in den folgenden Fächern...ist:



Das *Angebot an Tutorien und Übungen* (auch integrierte Übungen) in folgenden Fächern... ist:



Die *Inhalte der Tutorien und Übungen* (auch integrierte Übungen) in folgenden Fächern... sind:



Technische Mechanik III	gar nicht hilfreich						sehr hilfreich	n=7	mw=4,4	md=4,0	s=0,5
Grundlagen der Elektrotechnik I	gar nicht hilfreich						sehr hilfreich	n=9	mw=3,8	md=4,0	s=1,0
Praktikum Simulationssoftware	gar nicht hilfreich						sehr hilfreich	n=6	mw=4,0	md=4,0	s=1,1

Verlauf des Studiums

Ich komme mit den Anforderungen des Studiums bisher sehr gut zurecht.	trifft gar nicht zu						trifft vollkommen zu	n=9	mw=3,9	md=4,0	s=0,8
Ich denke, dass ich das CSE-Studium in Ulm erfolgreich absolvieren werde.								n=9	mw=4,2	md=4,0	s=0,8

organisatorische Aspekte zum Lehrangebot

Die Lehrveranstaltungen sind untereinander inhaltlich sehr gut abgestimmt.	trifft gar nicht zu						trifft vollkommen zu	n=8	mw=4,5	md=4,5	s=0,5
Die Lehrveranstaltungen sind zeitlich sehr gut koordiniert.	trifft gar nicht zu						trifft vollkommen zu	n=9	mw=4,4	md=4,0	s=0,5
Die räumliche Koordination der Lehrveranstaltungen ist sehr gut.	trifft gar nicht zu						trifft vollkommen zu	n=9	mw=4,2	md=4,0	s=0,4
Der inhaltliche Aufbau des bisherigen Studiums ist für mich nachvollziehbar.	trifft gar nicht zu						trifft vollkommen zu	n=9	mw=3,8	md=4,0	s=0,7
Für meine Ausbildung halte ich alle inhaltlichen Bereiche des Studiengangs für notwendig.	trifft gar nicht zu						trifft vollkommen zu	n=9	mw=3,1	md=4,0	s=1,2
Insgesamt habe ich den Eindruck, dass ich durch das CSE-Studium auf mein späteres Berufsleben sehr gut vorbereitet werde.	trifft gar nicht zu						trifft vollkommen zu	n=9	mw=4,1	md=4,0	s=0,6

Gesamtzufriedenheit

Ich habe den Eindruck, dass ich durch das CSE-Studium Einblick in den aktuellen Forschungsstand erhalte.	trifft gar nicht zu						trifft vollkommen zu	n=9	mw=4,0	md=4,0	s=0,5
In den Lehrveranstaltungen wird der Bezug zur Praxis hergestellt.	trifft gar nicht zu						trifft vollkommen zu	n=9	mw=4,4	md=4,0	s=0,5
Ich fühle mich in diesem Studiengang gut aufgehoben.	trifft gar nicht zu						trifft vollkommen zu	n=9	mw=4,7	md=5,0	s=0,5
Auf Evaluationen (wie z.B.:Studiengangbefragung) wird von Seiten der Hochschule und der Universität angemessen reagiert (d.h. erkannte Defizite werden	trifft gar nicht zu						trifft vollkommen zu	n=9	mw=3,9	md=4,0	s=0,6
Die Betreuung durch die Fachstudienberater ist sehr gut.	trifft gar nicht zu						trifft vollkommen zu	n=9	mw=4,6	md=5,0	s=0,7
Die Studienbedingungen sind insgesamt sehr gut.	trifft gar nicht zu						trifft vollkommen zu	n=9	mw=4,3	md=4,0	s=0,5
Meine persönlichen Erwartungen an diesen Studiengang haben sich bisher erfüllt.	trifft gar nicht zu						trifft vollkommen zu	n=9	mw=4,4	md=4,0	s=0,5
Ich kann das CSE-Studium uneingeschränkt weiterempfehlen.	trifft gar nicht zu						trifft vollkommen zu	n=9	mw=4,1	md=4,0	s=0,8
Insgesamt halte ich die Kooperation von Hochschule und Universität als sehr gelungen.	trifft gar nicht zu						trifft vollkommen zu	n=9	mw=4,3	md=4,0	s=0,7

(*) Hinweis: Wenn die Anzahl der Antworten auf eine Frage zu gering ist, wird für die Frage keine Auswertung angezeigt.

Auswertungsteil der offenen Fragen

Der Arbeitsaufwand in den folgenden Fächern...ist:

Bemerkungen

Aufwand in Numerik zu Beginn
etwas hoch.

Arbeitsaufwand in Numerik I zu Beginn
etwas hoch

Arbeitsaufwand in Numerik 1
ist auch angemessen.

Der Schwierigkeitsgrad in den folgenden Fächern...ist:

Bemerkungen

Schwierigkeitsgrad in Numerik I ist
hoch, aber ist machbar

Schwierigkeitsgrad in Numerik I an-
gemessen

Das Angebot an Tutorien und Übungen (auch integrierte Übungen) in folgenden Fächern... ist:

Bemerkungen

Angebot in Numerik I sehr hoch,
was aber gut ist.

sehr viele gute Angebote an Tutorien/Übungen
in Numerik I!

Die Übung / Tutorien in Numerik 1
sind sehr gut!

Die Inhalte der Tutorien und Übungen (auch integrierte Übungen) in folgenden Fächern... sind:

Bemerkungen

Die Übungen und Fragestunden zu Numerik sind hervorragend!

Inhalte in Numerik I waren sehr hilfreich.

organisatorische Aspekte zum Lehrangebot

Bemerkungen

Die Notwendigkeit der Vorlesung Grundl. der Elekt. erschliesst sich mir nicht, warum daraus nicht ein Workshop machen? Oder es mit einer Vorlesung zu Software-Architektur ersetzen?

Nutzen von Grundlagen der Elektrotechnik I noch nicht klar

Offene Fragen

Was hat Ihnen am Besten gefallen?

Modellierung und Simulation mit verschiedensten Programmen

Einführung in FEM

Möglichkeit, dass man statt HM3 Numerische lineare Algebra hören kann.; Einführung eines Verbesserungsversuch für Klausure

• Numerik I passt im 3. Semester sehr gut in den Zeitplan (anstatt HM3)
 • SiSo zeigt viele Einblicke in das vermutliche Arbeitsleben später.

Numerik 1 anstatt von HM3 war ein sehr guter Wechsel. Numerik 1 passt auch gut zu den anderen Vorlesungen (vorallem MoSi 3).

Was können wir verbessern?

Zweck von GET I nicht klar.

• Der Zweck an GET für CSE wurde nicht ersichtlich, ist GET notwendig?

Ich weiß nicht inwie weit man Grundlagen der Elektrotechnik wirklich braucht.