



Lehrveranstaltungsevaluation

Prof. Dr. Karsten Urban (PERSÖNLICH)

Auswertungsbericht Lehrveranstaltungsevaluation an die Lehrenden

Sehr geehrter Herr Prof. Dr. Urban,

Sie erhalten hiermit die Ergebnisse Ihrer Evaluation "Studiengangsevaluation CSE 5.Semester" im Wintersemester 2014/2015.

Bei Fragen zur Evaluation und zur Auswertung stehe ich Ihnen jederzeit, gerne auch persönlich, zur Verfügung.

Mit den besten Grüßen

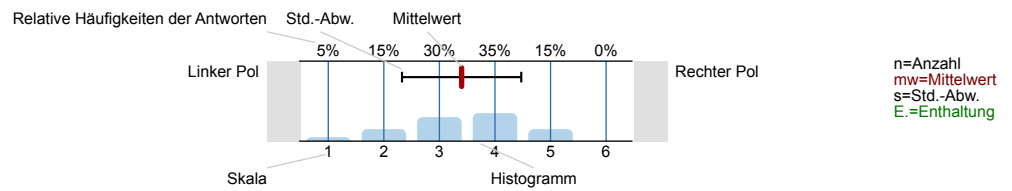
Prof. Dr. Karsten Urban
 Studiengangsevaluation CSE 5.Semester (CSE 5)
 Erfasste Fragebögen = 9



Auswertungsteil der geschlossenen Fragen

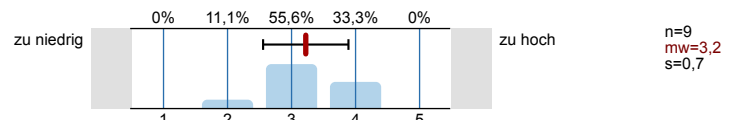
Legende

Frage**text**

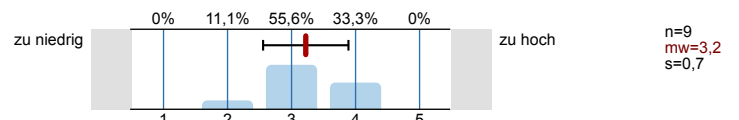


Der *Arbeitsaufwand* in den folgenden Fächern...ist:

Angewandte Stochastik II

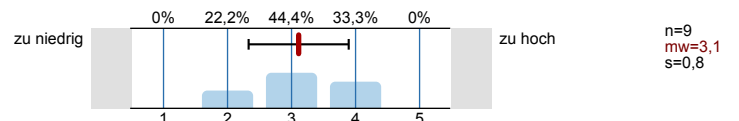


Numerische Lineare Algebra

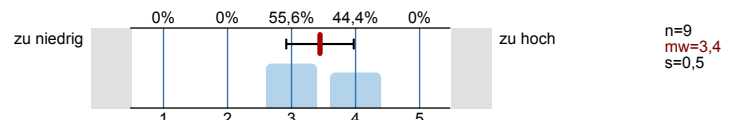


Der *Schwierigkeitsgrad* in den folgenden Fächern...ist:

Angewandte Stochastik II

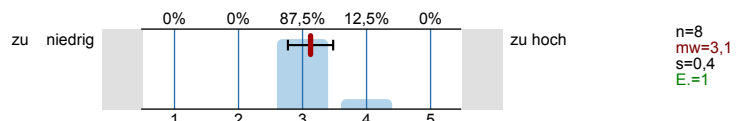


Numerische Lineare Algebra

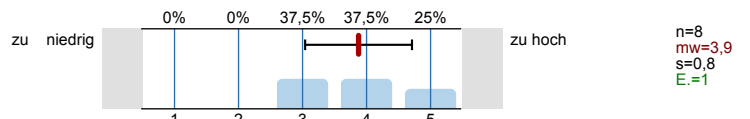


Das *Angebot an Tutorien und Übungen* in folgenden Fächern... ist:

Angewandte Stochastik II

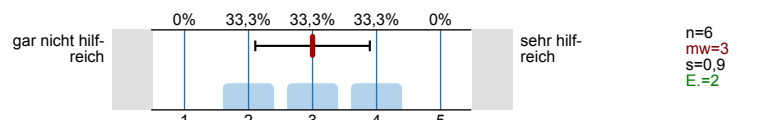


Numerische Lineare Algebra

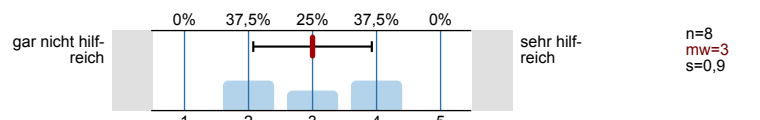


Die *Inhalte der Tutorien und Übungen* in folgenden Fächern... sind:

Angewandte Stochastik II

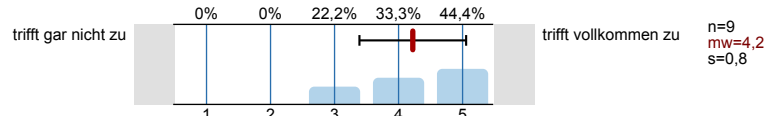


Numerische Lineare Algebra

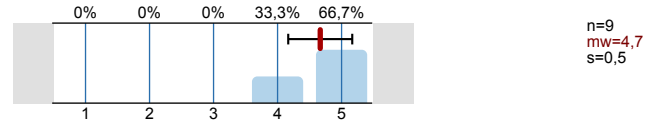


Verlauf des Studiums

Ich komme mit den Anforderungen des Studiums bisher sehr gut zurecht.



Ich denke, dass ich das CSE-Studium in Ulm erfolgreich absolvieren werde.

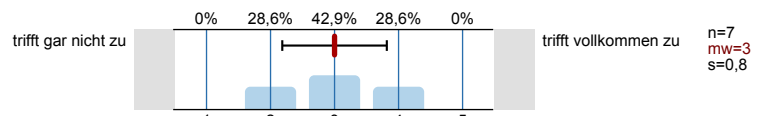


Wahlpflichtfächer

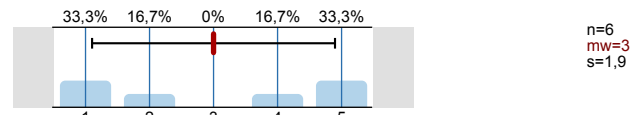
Belegen Sie Wahlpflichtfächer?



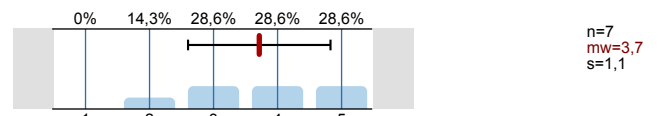
Die Wahl der Wahlpflichtveranstaltungen fiel mir leicht.



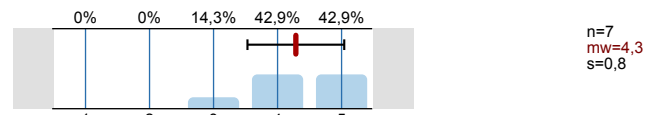
Ich wähle einen Schwerpunkt mit mehreren Wahlpflichtmodulen aus einem Bereich.



Die Themen, die im Modul behandelt werden, entsprechen meinen persönlichen Erwartungen an das Modul.



Ich kann den Wahlpflichtveranstaltungen mit meinem Vorwissen gut folgen.



Ich war bei der Studienfachberatung wegen der Wahl meiner Wahlpflichtmodule.

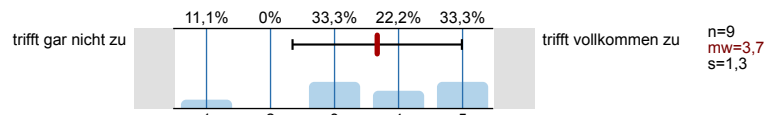


Projekt CSE

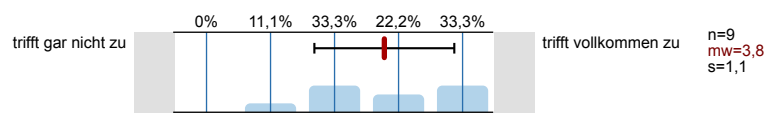
Belegen Sie in diesem Semester das Modul "Projekt CSE"?



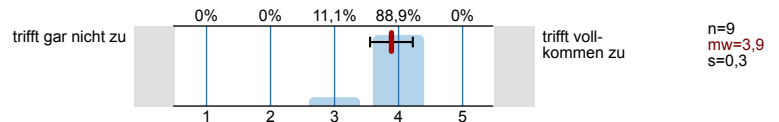
Ich habe ein interessantes Thema gefunden.



Die Betreuung bei der Bearbeitung des Themas fand ich gut.



Die Bearbeitung des Projekts im Team ist produktiv.

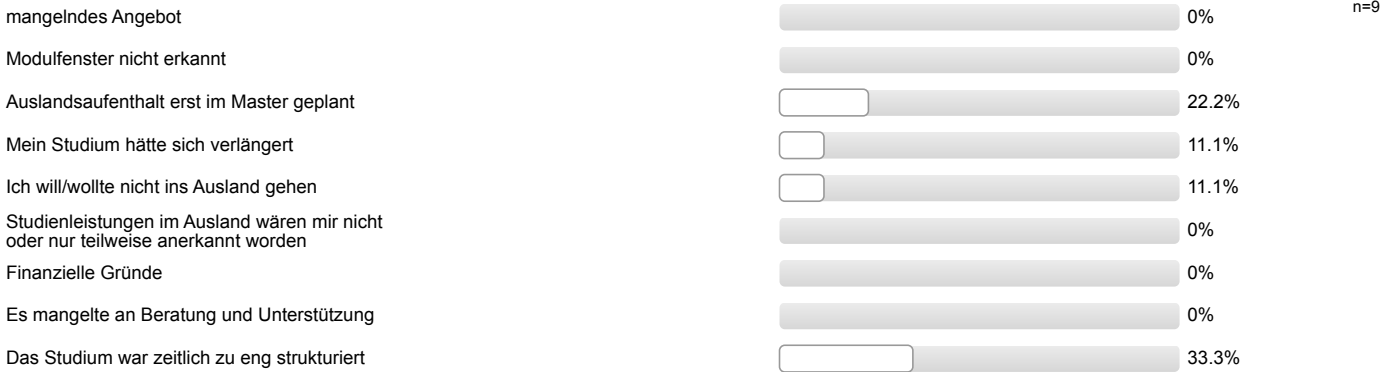


Auslandsaufenthalt

Waren oder planen Sie während des Studiums aus studienbezogenen Gründen einen Auslandsaufenthalt?

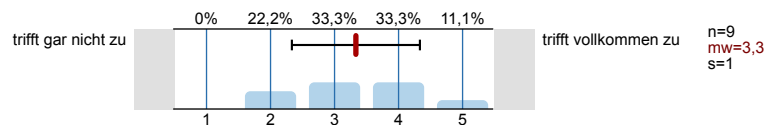


Wenn nein, warum? (Mehrfachnennungen sind möglich)

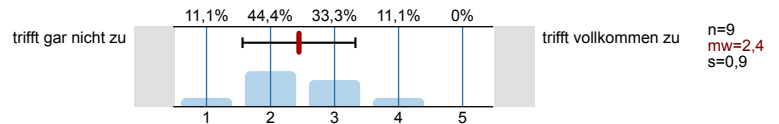


Organisatorische Aspekte zum Lehrangebot

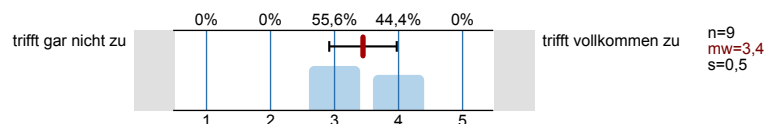
Der inhaltliche Aufbau des bisherigen Studiums ist für mich nachvollziehbar.



Für meine Ausbildung halte ich alle inhaltlichen Bereiche des Studiengangs für notwendig.

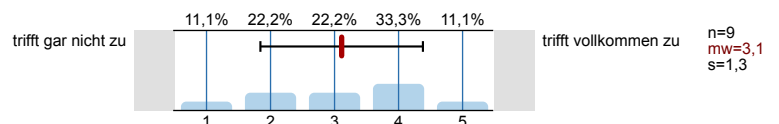


Insgesamt habe ich den Eindruck, dass ich durch das CSE-Studium auf mein späteres Berufsleben sehr gut vorbereitet werde.

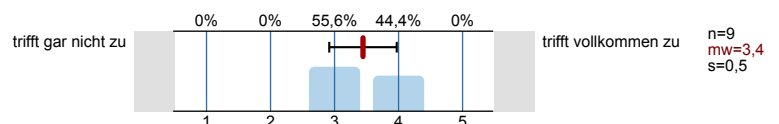


Gesamtzufriedenheit

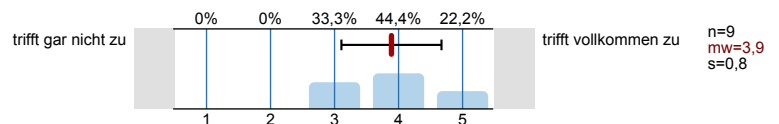
Ich habe den Eindruck, dass ich durch das CSE-Studium Einblick in den aktuellen Forschungsstand erhalte.



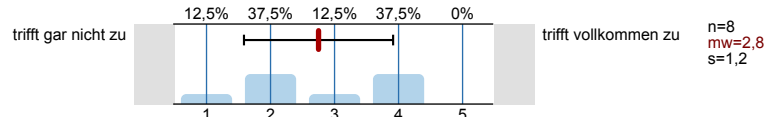
In den Lehrveranstaltungen wird der Bezug zur Praxis hergestellt.



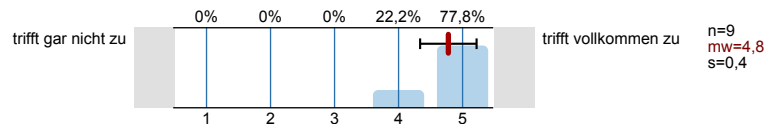
Ich fühle mich in diesem Studiengang gut aufgehoben.



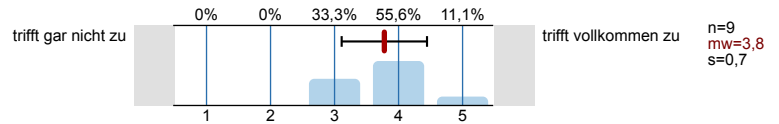
Auf Evaluationen (wie z.B.:Studiengangbefragung) wird von Seiten der Hochschule und der Universität angemessen reagiert (d.h. erkannte Defizite werden umgehend behoben).



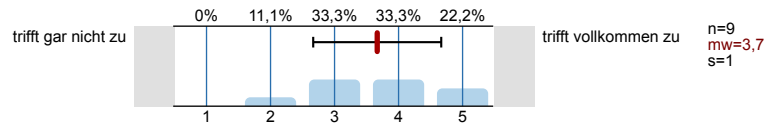
Die Betreuung durch die Fachstudienberater ist sehr gut.



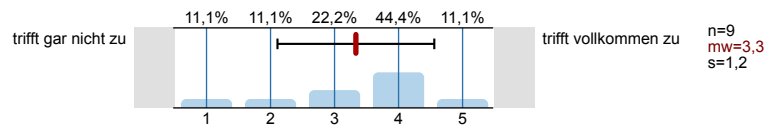
Die Studienbedingungen sind insgesamt sehr gut.



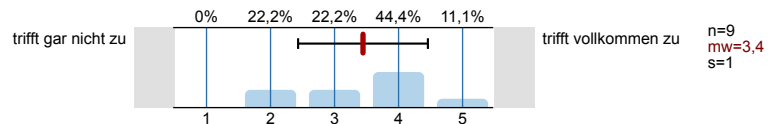
Meine persönlichen Erwartungen an diesen Studiengang haben sich bisher erfüllt.



Ich kann das CSE-Studium uneingeschränkt weiterempfehlen.



Insgesamt halte ich die Kooperation von Hochschule und Universität als sehr gelungen.



Profillinie

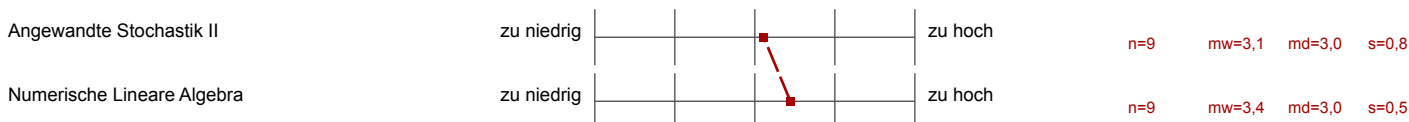
Teilbereich: Befragungen außerhalb der LVE
 Name der/des Lehrenden: Prof. Dr. Karsten Urban
 Titel der Lehrveranstaltung: Studiengangsevaluation CSE 5.Semester
 (Name der Umfrage)

Verwendete Werte in der Profillinie: Mittelwert

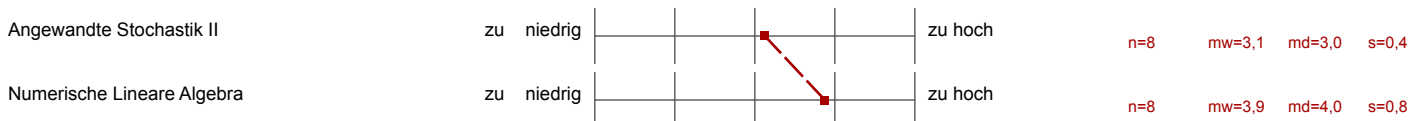
Der *Arbeitsaufwand* in den folgenden Fächern...ist:



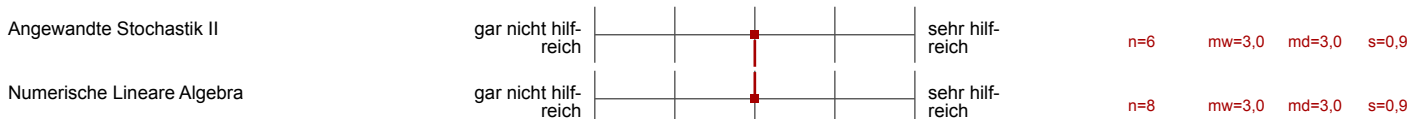
Der *Schwierigkeitsgrad* in den folgenden Fächern...ist:



Das *Angebot an Tutorien und Übungen* in folgenden Fächern... ist:



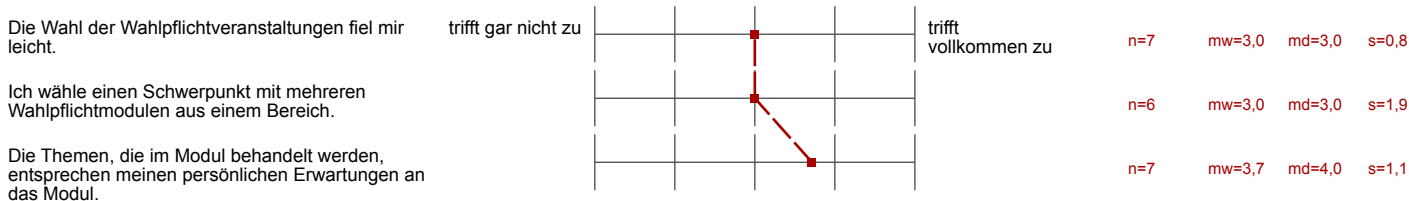
Die *Inhalte der Tutorien und Übungen* in folgenden Fächern... sind:



Verlauf des Studiums



Wahlpflichtfächer



Ich kann den Wahlpflichtveranstaltungen mit meinem Vorwissen gut folgen.

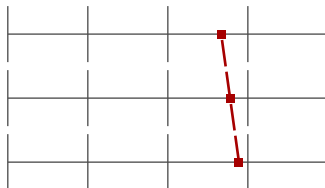


n=7 mw=4,3 md=4,0 s=0,8

Projekt CSE

Ich habe ein interessantes Thema gefunden.

trifft gar nicht zu

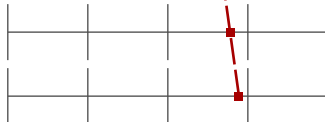


trifft vollkommen zu

n=9 mw=3,7 md=4,0 s=1,3

Die Betreuung bei der Bearbeitung des Themas fand ich gut.

trifft gar nicht zu



trifft vollkommen zu

n=9 mw=3,8 md=4,0 s=1,1

Die Bearbeitung des Projekts im Team ist produktiv.

trifft gar nicht zu



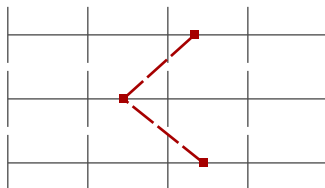
trifft vollkommen zu

n=9 mw=3,9 md=4,0 s=0,3

Organisatorische Aspekte zum Lehrangebot

Der inhaltliche Aufbau des bisherigen Studiums ist für mich nachvollziehbar.

trifft gar nicht zu

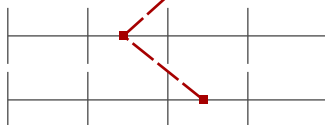


trifft vollkommen zu

n=9 mw=3,3 md=3,0 s=1,0

Für meine Ausbildung halte ich alle inhaltlichen Bereiche des Studiengangs für notwendig.

trifft gar nicht zu



trifft vollkommen zu

n=9 mw=2,4 md=2,0 s=0,9

Insgesamt habe ich den Eindruck, dass ich durch das CSE-Studium auf mein späteres Berufsleben sehr gut vorbereitet werde.

trifft gar nicht zu



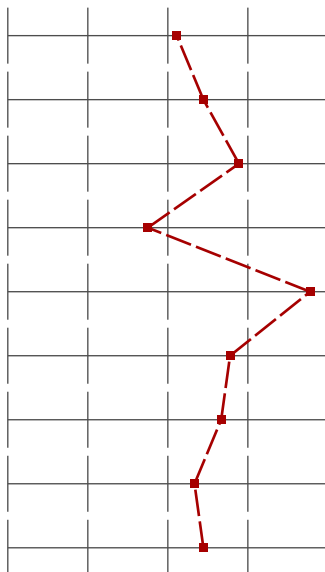
trifft vollkommen zu

n=9 mw=3,4 md=3,0 s=0,5

Gesamtzufriedenheit

Ich habe den Eindruck, dass ich durch das CSE-Studium Einblick in den aktuellen Forschungsstand erhalte.

trifft gar nicht zu

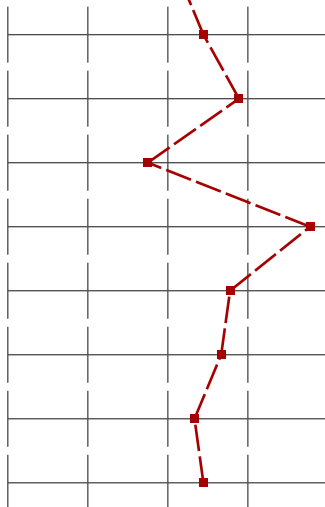


trifft vollkommen zu

n=9 mw=3,1 md=3,0 s=1,3

In den Lehrveranstaltungen wird der Bezug zur Praxis hergestellt.

trifft gar nicht zu

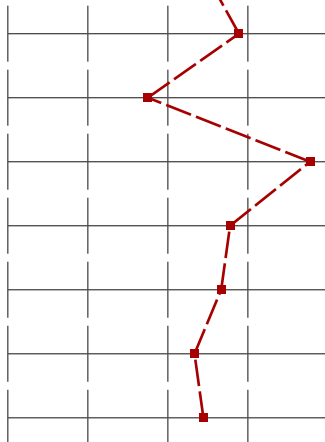


trifft vollkommen zu

n=9 mw=3,4 md=3,0 s=0,5

Ich fühle mich in diesem Studiengang gut aufgehoben.

trifft gar nicht zu

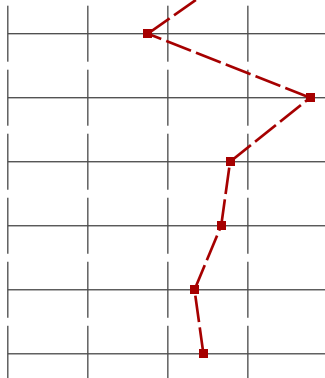


trifft vollkommen zu

n=9 mw=3,9 md=4,0 s=0,8

Auf Evaluationen (wie z.B.: Studiengangbefragung) wird von Seiten der Hochschule und der Universität angemessen reagiert (d.h. erkannte Defizite werden

trifft gar nicht zu

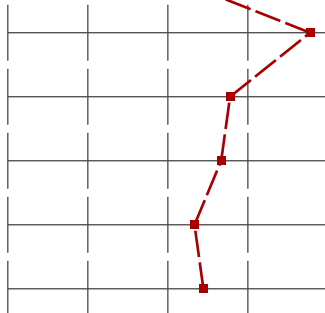


trifft vollkommen zu

n=8 mw=2,8 md=2,5 s=1,2

Die Betreuung durch die Fachstudienberater ist sehr gut.

trifft gar nicht zu

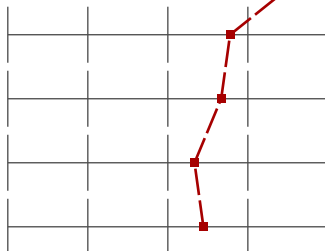


trifft vollkommen zu

n=9 mw=4,8 md=5,0 s=0,4

Die Studienbedingungen sind insgesamt sehr gut.

trifft gar nicht zu

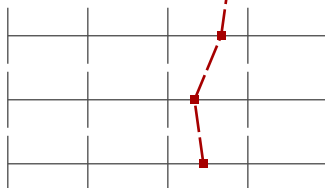


trifft vollkommen zu

n=9 mw=3,8 md=4,0 s=0,7

Meine persönlichen Erwartungen an diesen Studiengang haben sich bisher erfüllt.

trifft gar nicht zu



trifft vollkommen zu

n=9 mw=3,7 md=4,0 s=1,0

Ich kann das CSE-Studium uneingeschränkt weiterempfehlen.

trifft gar nicht zu



trifft vollkommen zu

n=9 mw=3,3 md=4,0 s=1,2

Insgesamt halte ich die Kooperation von Hochschule und Universität als sehr gelungen.

trifft gar nicht zu



trifft vollkommen zu

n=9 mw=3,4 md=4,0 s=1,0

Auswertungsteil der offenen Fragen

Der *Arbeitsaufwand* in den folgenden Fächern...ist:

Bemerkungen

- finde ang. Stoch II zu angewandt (im Vergleich zu Ang. Stoch I)
- für 4 LP jede Woche ein zum Teil langes Übungsblatt zu bearbeiten ist schon heftig

Der *Schwierigkeitsgrad* in den folgenden Fächern...ist:

Bemerkungen

- Grundlagen LA fehlen

Das *Angebot an Tutorien und Übungen* in folgenden Fächern... ist:

Bemerkungen

- Großtutorium (Mathlab) in Numerik ist überflüssig

Die *Inhalte der Tutorien und Übungen* in folgenden Fächern... sind:

Bemerkungen

- hängt überwiegend am Tutor

Auslandsaufenthalt

Sonstige Gründe:

- aufwendige Organisation

Organisatorische Aspekte zum Lehrangebot

Bemerkungen

- Thermodynamik, Strömungsmechanik und vorallem GET 1 und 2 sollten Wahlfächer sein
- fand das Studium am Anfang zu ingenieurlastig, fehlt Theorie in Physik, Mathe
- teilweise überflüssig bzw. ineffiziente Vorlesungen (HS: viel ZEitaufwand, aber wenig Inhalt)
- viele HS-Vorlesungen unnötig bzw. ineffizient (GET, Strömung...)

Offene Fragen

Was hat Ihnen am Besten gefallen?

- Projekte anstatt von Prüfungen sind gut
- systemnahe Software 1 (Wahlfach), HM3 zweiter Teil (Wahlfach)
- viele verschiedene Projekte, größtenteils coole Dozenten

Was können wir verbessern?

- Im Master ist zu viel Naturwissenschaft und Ingenieurwesen Pflicht und zu wenig Informatik möglich. (höchstens 18 LP frei wählbar)
- Ingenieurausbildung mehr auf Modellieren und Simulation beziehen, Praxissemester liegt ungeschickt
- evtl. anstatt TM3 eine Vorlesung für Physiker an der Uni Praxissemester (3 Monate) ist ungeschickt/Voraussetzung für Bachelor-Arbeit

- kein Praxissemester verpflichtend (liegt sehr ungeschickt und in der Zeit könnte man andere bisher fehlende Fächer belegen). GET II an der Uni
- mehr Wahlfächer im Bachelor!