

Zur Verstärkung unserer Teams in der Steuerberatung an den Standorten **Berlin, Bonn, Bremen, Düsseldorf, Frankfurt, Hamburg, Hannover, Karlsruhe, Köln, München, Ravensburg, Reutlingen, Siegen und Stuttgart** suchen wir dich!

Consultant - Steuern / Steuerberatung / Tax (m/w/d)

Du suchst nach einer abwechslungsreichen und spannenden Tätigkeit in der Steuerberatung? Bei uns hast du die Möglichkeit gemeinsam mit den Kolleginnen und Kollegen Unternehmen des gehobenen Mittelstands zu beraten. Dabei ermöglichen wir dir einen branchenübergreifenden Einblick, indem du unterschiedliche Rechtsformen und Mandanten kennenlernst.

In deiner Rolle als Consultant erwarten dich folgende Aufgaben:

- › Du erstellst Steuererklärungen und begleitest steuerliche Betriebsprüfungen.
- › Die steuerliche Gestaltungsberatung und Steueroptimierungen, welche einen Mehrwert für unsere Mandanten schaffen, gehören ebenfalls zu deinem Aufgabengebiet.
- › Darüber hinaus erarbeitest du steuerliche Stellungnahmen einschließlich der Erstellung von Anträgen auf verbindliche Auskünfte.
- › Daneben hast du die Möglichkeit spannende Projekte zu begleiten, wie beispielsweise Umstrukturierungen, Umsatzsteuer, Tax Due Diligence und Nachfolgeberatung.
- › Du kommunizierst aktiv mit unseren Mandanten und berätst sowohl bei laufenden nationalen als auch bei grenzüberschreitenden steuerlichen Themen.

Darüber freuen wir uns:

- › Du hast dein wirtschaftswissenschaftliches oder -juristisches Studium mit dem Schwerpunkt Steuerrecht oder beispielsweise den gehobenen Dienst der Finanzverwaltung erfolgreich abgeschlossen.
- › Du begeisterst dich für steuerliche Themen und hast Lust dich in knifflige Steuerthemen einzuarbeiten.

Womit können wir punkten?

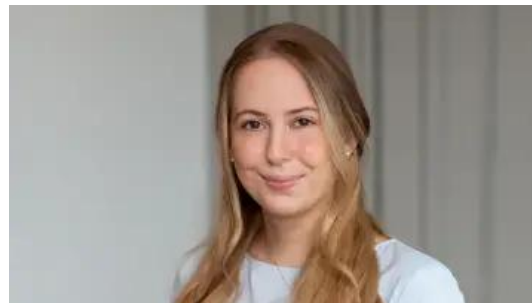
Einzigartiges Weiterbildungsprogramm: Unsere RSM Ebner Stolz Akademie bietet eine zweigleisige Ausbildung. Wir unterstützen dich bestmöglich in den angestrebten Berufsexamina sowohl in der Wirtschaftsprüfung (mit einem individuellen Gesamtbudget bis zu 16.000 Euro) als auch in der Steuerberatung (mit bis zu 12.000 Euro). Darüber hinaus bieten wir umfangreiche Weiterbildungsangebote zu verschiedenen Spezialisierungen (Fachberater, CFA, CISA).

Onboarding: Du sollst dich von Anfang an bei uns wohl fühlen. Unser digitales Onboarding Tool ermöglicht dir einen reibungslosen Start ohne komplizierte Hürden und Fragezeichen im Kopf. So hast du alle Informationen und deine persönlichen Ansprechpersonen mit einem Klick parat. Außerdem steht dir deine Patin bzw. ein Pate mit Rat und Tat zur Seite. Willkommen an Board!

Teamevents: Wir arbeiten nicht nur gern im Team, sondern feiern auch ausgelassen miteinander! Gelegenheit gibt es dafür genügend: von Teamevents über Stammtische und Sommerfeste bis hin zu Weihnachtsfeiern. Hier kannst du dich auch abseits der Arbeit austauschen und den Zusammenhalt stärken.

Mobilitätsbudget: Wir stellen dir monatlich 100 EUR brutto zur Verfügung, die du flexibel und nachhaltig für deine Bedürfnisse steueroptimiert einsetzen kannst - ob für den öffentlichen Nahverkehr, Einzeltickets oder das Deutschlandticket.

Benefits: Weiterhin kannst du Angebote wie Jobrad und Corporate Benefits (Mitarbeitendenrabatte) wahrnehmen.



Seit dem ersten Tag bietet mir RSM Ebner Stolz vielfältige und spannende Herausforderungen in einem sehr herzlichen und vertrauensvollen Arbeitsumfeld.«

Konstanze Mook

Job Facts

Zukunftsperspektive



Steile Lernkurve



Teamwork

