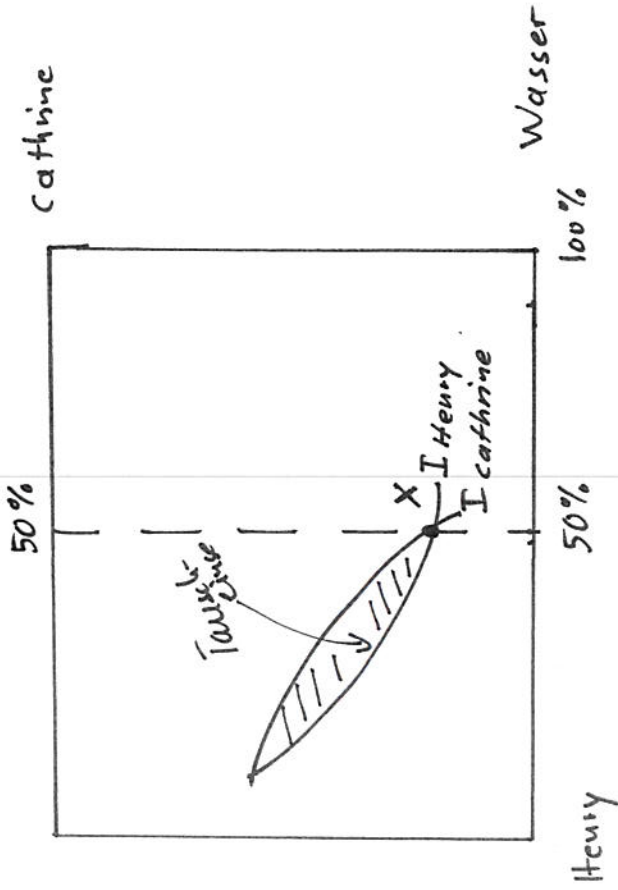
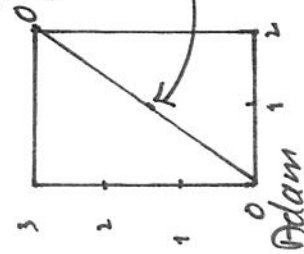


1)



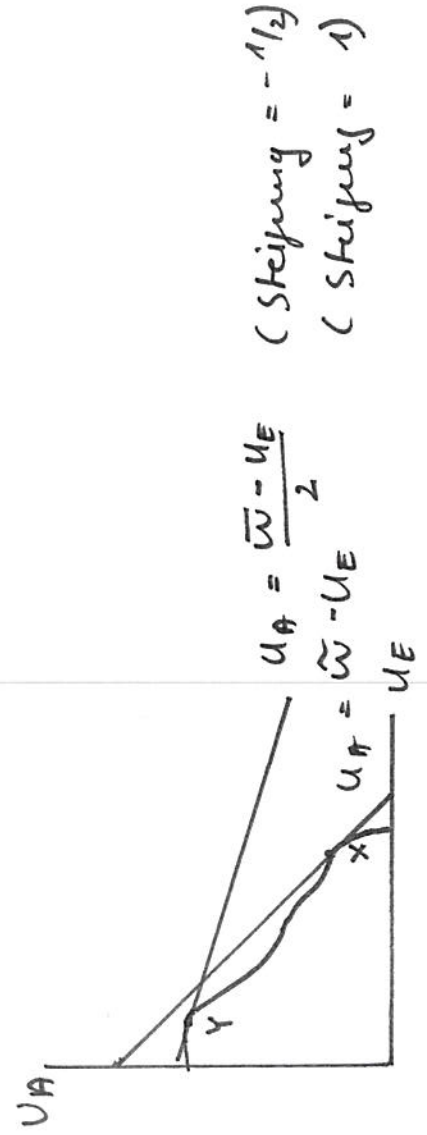
$X \hat{=}$ Ausstattungspunkt
 $I \hat{=}$ Indifferenzkurve



4) $(\bar{x}_1, \bar{x}_2) = (2, 3)$

\rightarrow Edgeworth-Box ist ein Rechteck (keine symmetrische G-Ausstattung!)

12)



Soziale Wohlfahrtsfunktion	Optimum
$U_A + U_E$	X
$2U_A + U_E$	Y