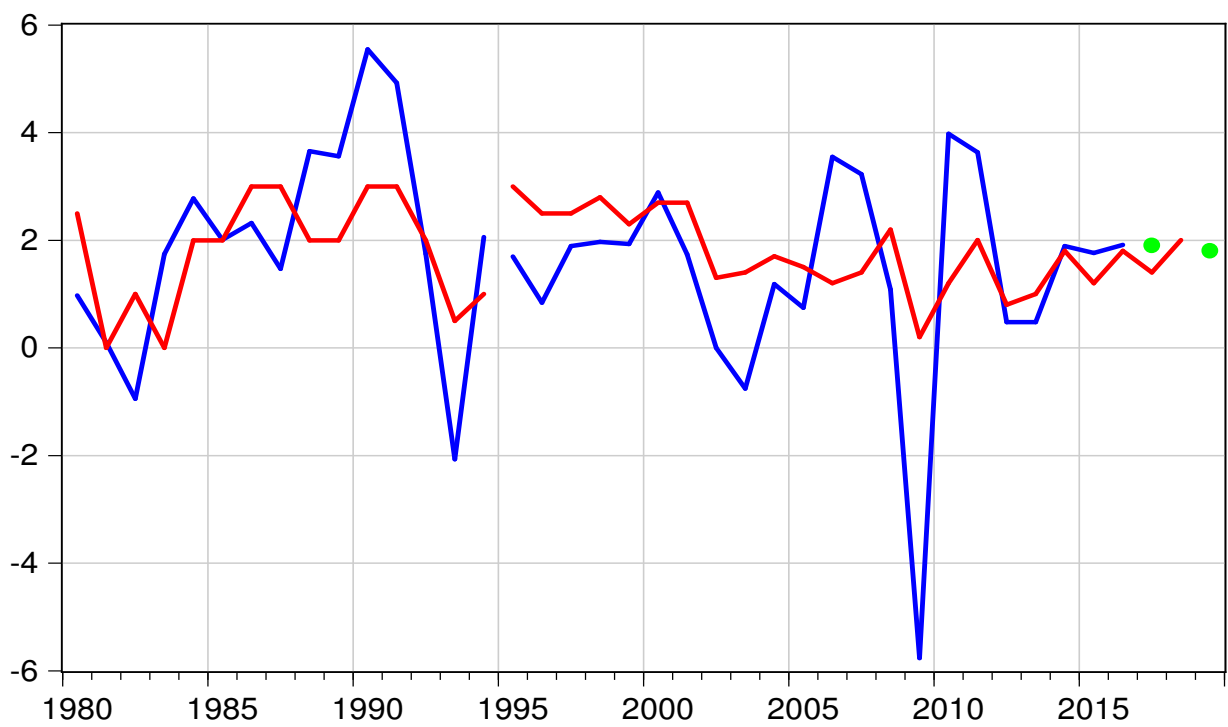
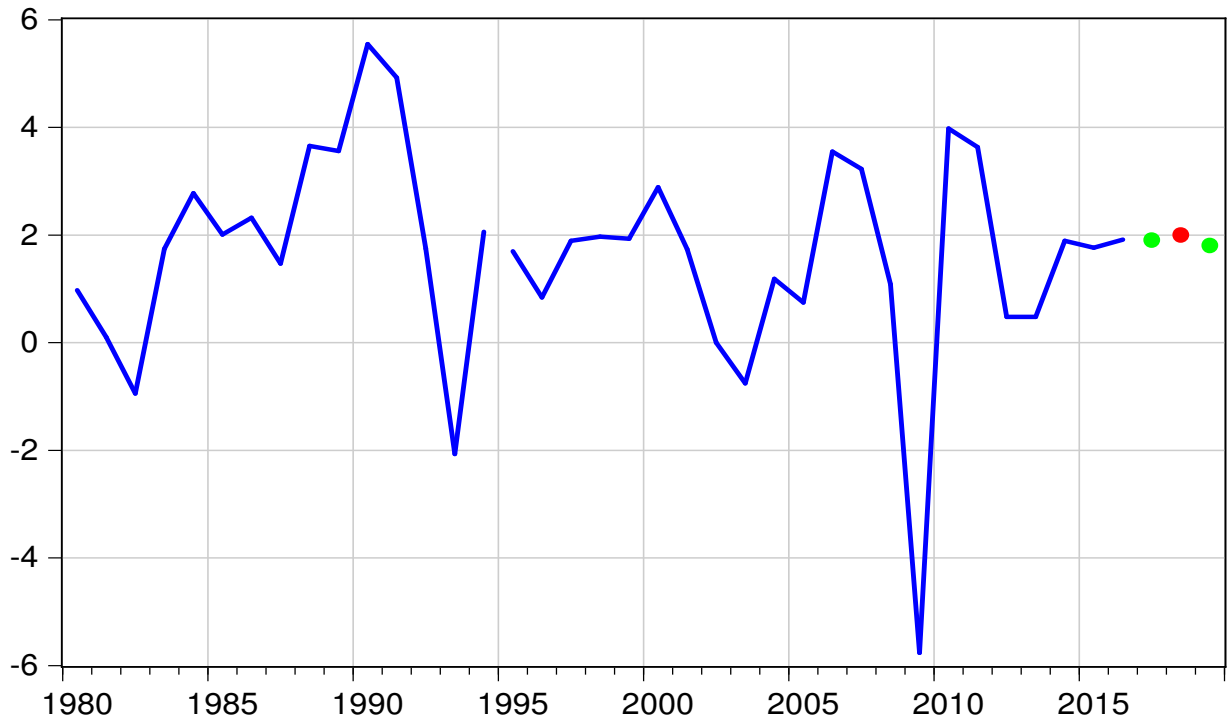

1.1 Wirtschaftsprognosen

Wirtschaftswachstum, Herbstprognose, GD-2017



Die Eckdaten der Prognose des Herbstgutachtens

Tabelle 2.2

Eckdaten der Prognose für Deutschland

	2014	2015	2016	2017	2018	2019
Reales Bruttoinlandsprodukt (Veränderung gegenüber dem Vorjahr in Prozent)	1,9	1,7	1,9	1,9	2,0	1,8
Erwerbstätige im Inland in 1 000 Personen	42 672	43 069	43 638	44 285	44 768	45 155
Arbeitslose in 1 000 Personen	2 898	2 795	2 691	2 541	2 460	2 380
Arbeitslosenquote BA ¹ in Prozent	6,7	6,4	6,1	5,7	5,5	5,2
Verbraucherpreise ² (Veränderung gegenüber dem Vorjahr in Prozent)	0,9	0,2	0,5	1,7	1,7	1,8
Lohnstückkosten ³ (Veränderung gegenüber dem Vorjahr in Prozent)	1,4	1,8	1,6	1,9	1,8	2,0
Finanzierungssaldo des Staates ⁴						
in Milliarden Euro	9,5	19,4	25,7	28,3	37,3	43,7
in Prozent des nominalen Bruttoinlandsprodukts	0,3	0,6	0,8	0,9	1,1	1,2
Leistungsbilanzsaldo						
in Milliarden Euro	218	260	262	254	267	279
in Prozent des nominalen Bruttoinlandsprodukts	7,4	8,5	8,3	7,8	7,9	7,9

1 Arbeitslose in Prozent der zivilen Erwerbspersonen (Definition gemäß der Bundesagentur für Arbeit).

2 Verbraucherpreisindex 2010 = 100.

3 Im Inland entstandene Arbeitnehmerentgelte je Arbeitnehmerstunde bezogen auf das reale Bruttoinlandsprodukt je Erwerbstätigenstunde.

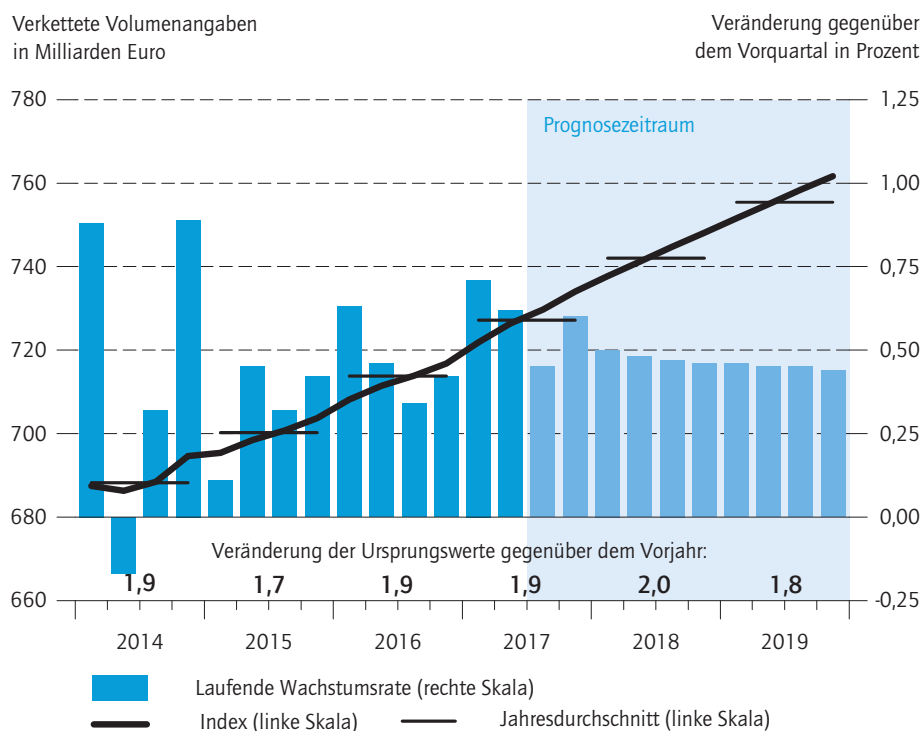
4 In der Abgrenzung der Volkswirtschaftlichen Gesamtrechnungen (ESVG 2010).

Quellen: Statistisches Bundesamt; Bundesagentur für Arbeit; Deutsche Bundesbank; 2017 bis 2019: Prognose der Institute.

© GD Herbst 2017

Reales Bruttoinlandsprodukt

Saison- und kalenderbereinigter Verlauf



Wie macht man Prognosen?

Literatur: *Herbstgutachten der Wirtschaftsforschungsinstitute*

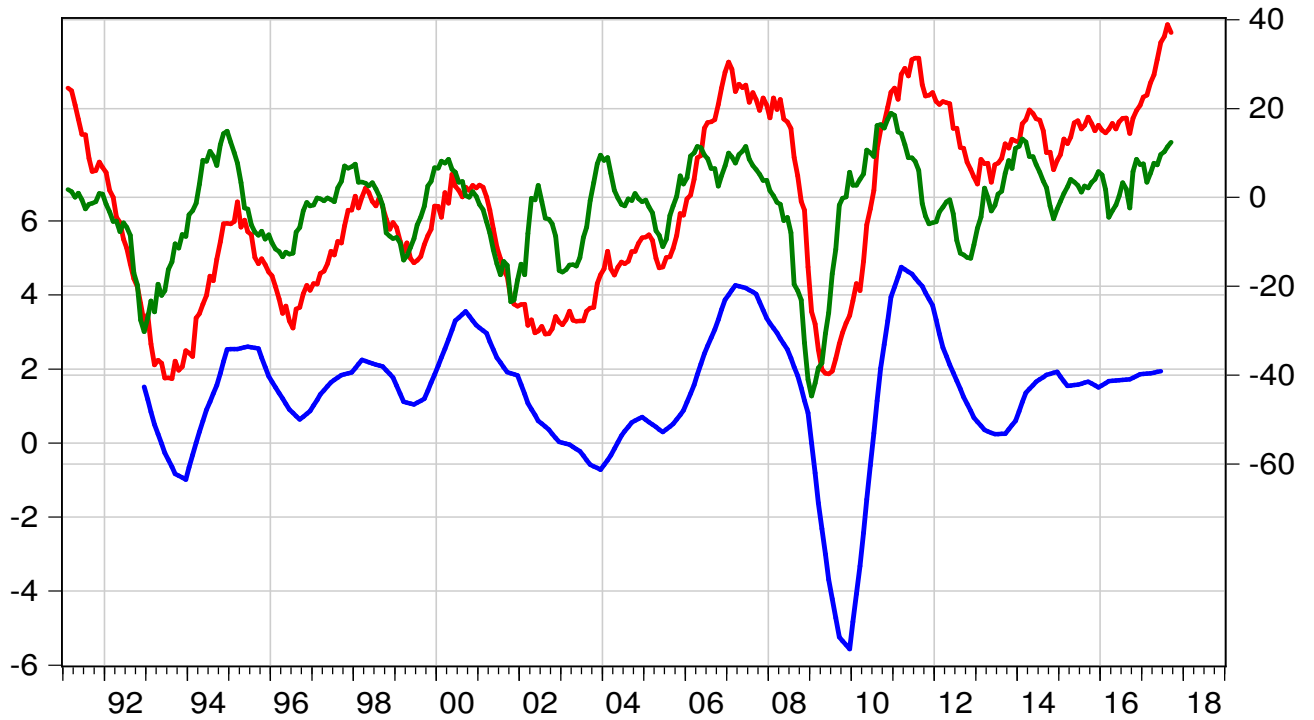
Bestandteile der Prognose

- *Eine Kurzfassung*
 - *Die Entwicklung der Weltwirtschaft*
 - *Die Entwicklung in Europa (im Euro-Raum)*
 - *Die Entwicklung in Deutschland*
 - *Zur Wirtschaftspolitik*
 - *Geldpolitik*
 - *Lohn- und Arbeitsmarktpolitik*
 - *Finanzpolitik*
 - *Datenanhang (VGR)*
-

Indikatoren

- *Kurzfristig: -3 – 6 Monate*
Industrieproduktion und Aufträge, Investitionen, Erwartungen (Umfragen)
 - *Mittelfristig: 6 – 24 Monate*
Ausländische Konjunktur, Zinsen, Wechselkurse, Ölpreis, Weltpolitik
 - *Langfristig: 2 – 20 Jahre*
Wirtschaftspolitik, ökonomische Integration, langfristige Wachstumstrends, Bevölkerungsentwicklung
 - *→ Prognoseunsicherheit!*
-

Wirtschaftswachstum, ifo Konjunkturtest



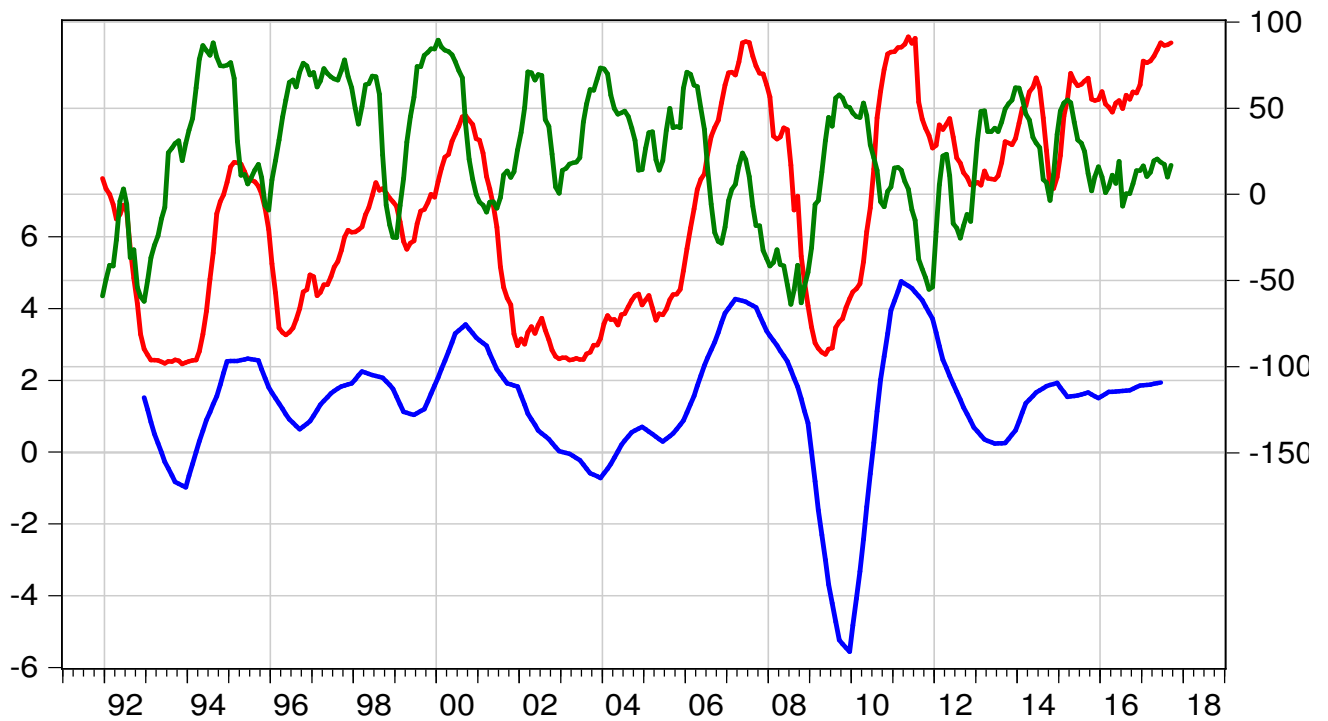
– ifo Geschäftslage

– ifo Geschäftserwartungen

Monatsdaten

aktuell: September 2017 Lage 37,1 Erwartungen 12,4

Wirtschaftswachstum, ZEW Finanzmarkttest



– ZEW Konjunkturlage

– ZEW Konjunkturerwartungen

Monatsdaten

aktuell: September 2017 Lage 87,9 Erwartungen 17,0