

Betriebliches Mobilitätsmanagement

Klima
Azubi



Gefördert von:



Agenda

1. Warum ist betriebliches Mobilitätsmanagement wichtig?
2. Was ist betriebliches Mobilitätsmanagement?
3. Wie sieht die konkrete Umsetzung aus?

Warum ist betriebliches Mobilitätsmanagement wichtig?

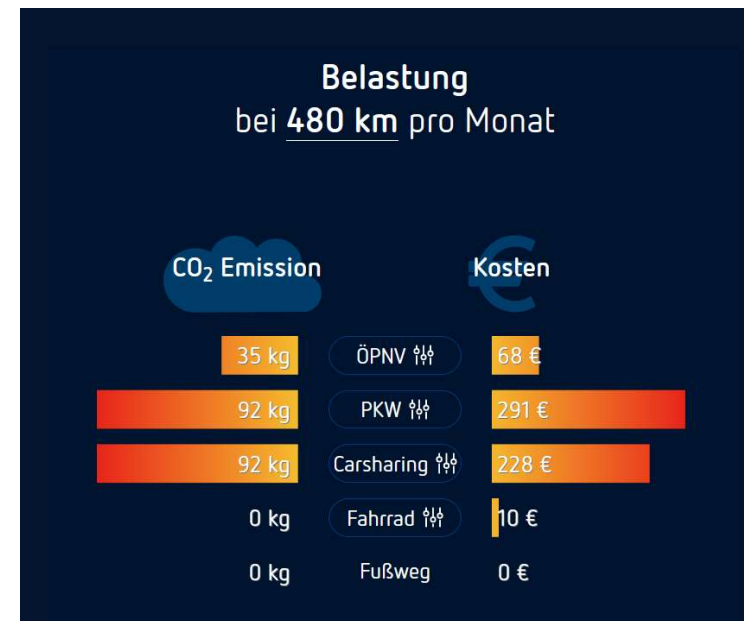
- Steigerung der Attraktivität und Aufenthaltsqualität für Arbeitnehmende durch Zeit- und Kostenersparnis sowie Gesundheitsförderung
- Zufriedenstellung der Mobilitätsbedürfnisse von Kund/-innen und Lieferanten durch gute Erreichbarkeit
- Verbesserung des CO₂-Fußabdrucks
- Imagegewinn
- Entlastung der Verkehrsinfrastruktur durch weniger Fläche, Lärm und Emissionen

Warum ist betriebliches Mobilitätsmanagement wichtig?

Steigerung der Attraktivität für Arbeitnehmende

Beispiel: 16km Pendelweg

- Die Grafik zeigt, dass das **Auto** das **klimaschädlichste und auch teuerste Verkehrsmittel** für den Weg zur Arbeit ist
- Durch **Car-Sharing** entstehen zwar auf den ersten Blick gleich viele Emissionen, es werden aber i.d.R. auf zusätzliche Autos verzichtet
→ so können **absolut** trotzdem **Emissionen eingespart** werden
- Am **umweltfreundlichsten** ist das **Fahrrad** oder der **Weg zu Fuß**

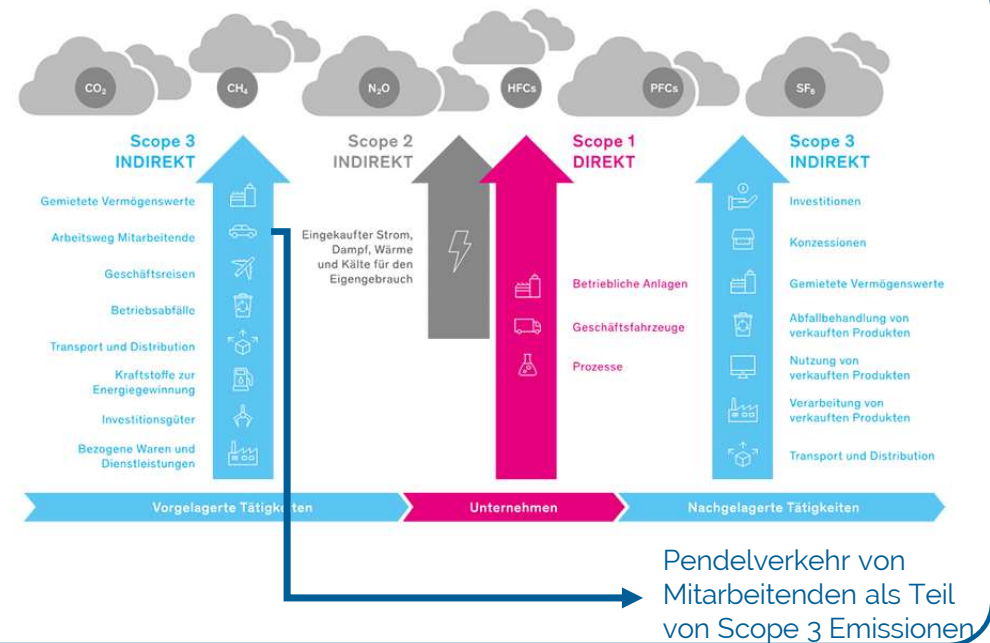


Quelle: [Baden-Württemberg Stiftung](#) (o.J.)

Warum ist betriebliches Mobilitätsmanagement wichtig?

Verbesserung des CO₂-Fußabdrucks

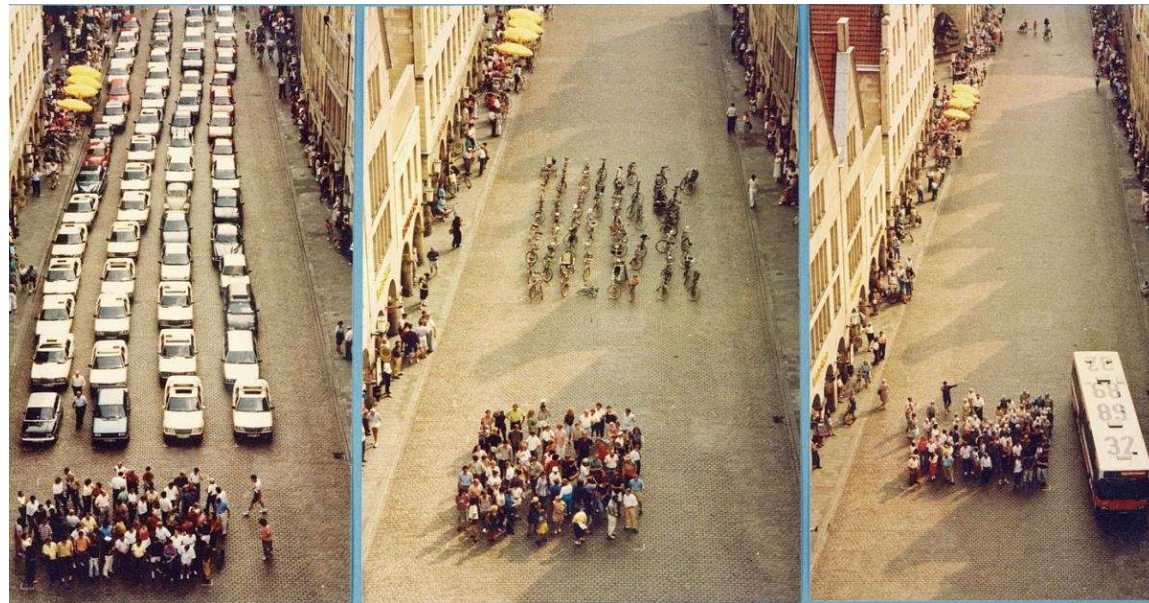
- Der **GHG Protocol Corporate Standard** kategorisiert Treibhausgasemissionen, die mit dem Corporate Carbon Footprint eines Unternehmens in Verbindung stehen, als Scope-1-, 2-, und 3-Emissionen
- **Scope-1-Emissionen:** Emissionen aus Quellen, die direkt von Unternehmen verantwortet oder kontrolliert werden
- **Scope-2-Emissionen:** Indirekte Treibhausgasemissionen aus eingekaufter Energie, wie Strom, Wasserdampf, Fernwärme oder -kälte, die außerhalb der eigenen Systemgrenzen von Unternehmen erzeugt aber von ihnen verbraucht wird
- **Scope 3:** Indirekte Emissionen, die entlang der Wertschöpfungskette von Unternehmen entstehen



Quelle: My Climate (o.J.)

Warum ist betriebliches Mobilitätsmanagement wichtig?

Entlastung der Verkehrsinfrastruktur



Quelle: [Stadtwerke Münster \(o.J.\)](#)

Warum ist betriebliches Mobilitätsmanagement wichtig?

Entlastung der Verkehrsinfrastruktur



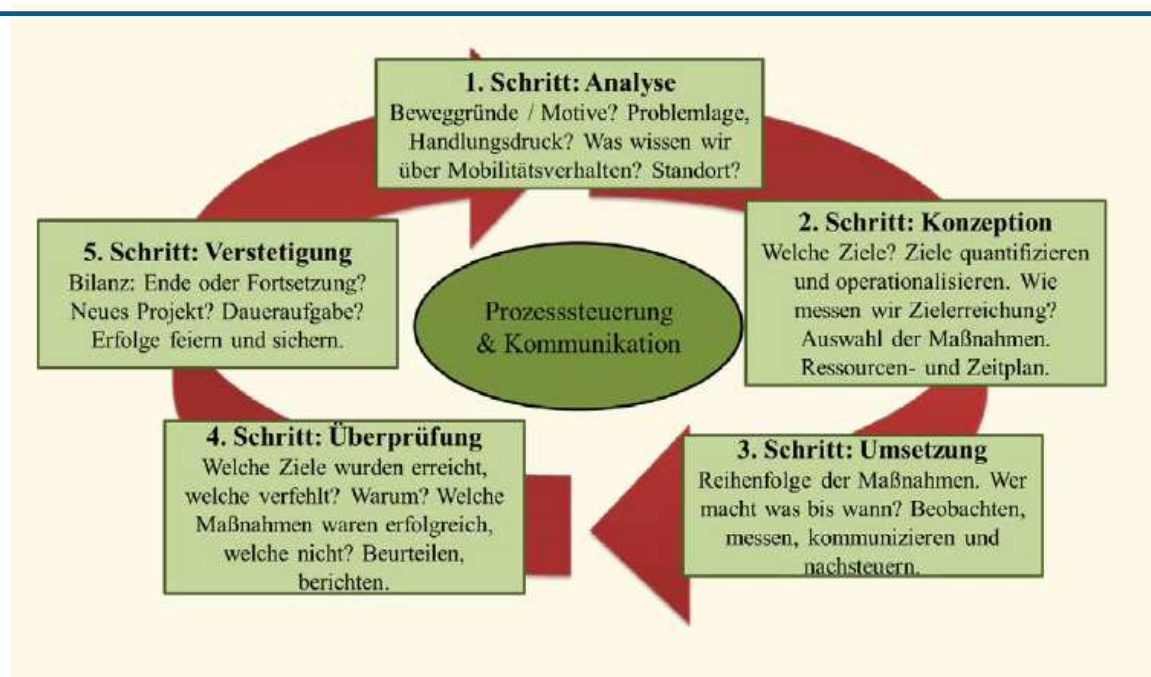
Quelle: [Südwestpresse \(2017\)](#)

Was ist betriebliches Mobilitätsmanagement?



Quelle: [Forschungsinformationssystem \(2022\)](#)

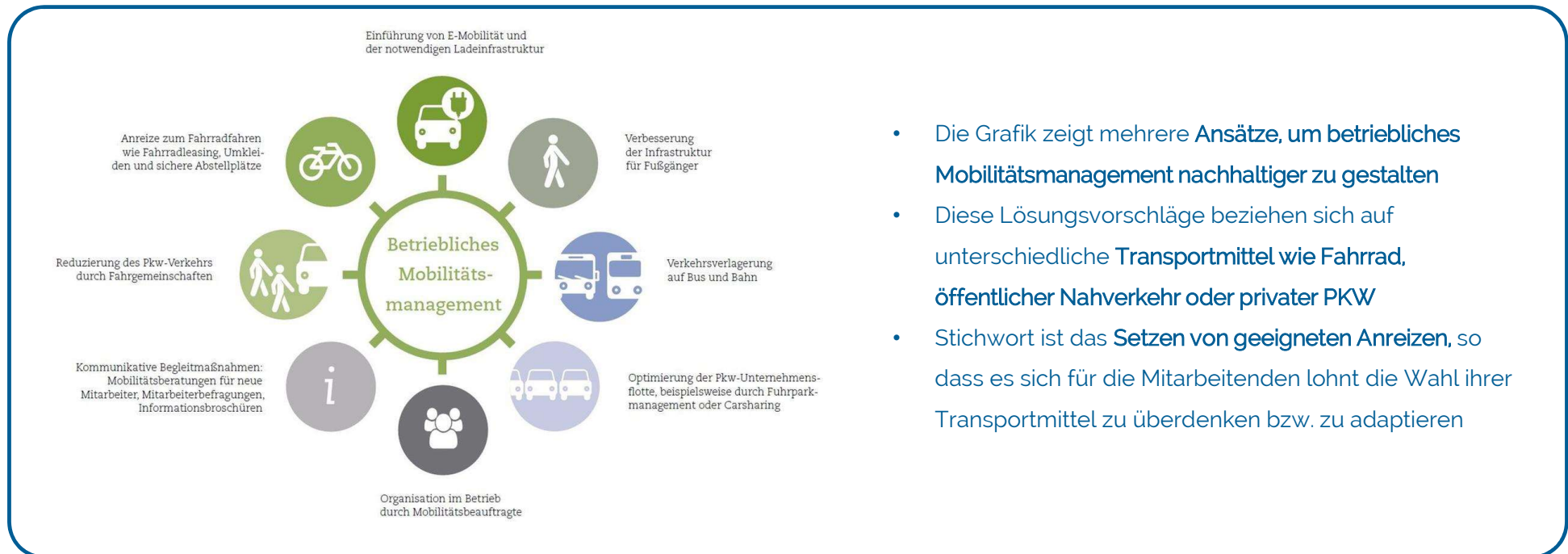
Was ist betriebliches Mobilitätsmanagement?



Quelle: [Baden-Württemberg Ministerium für Verkehr](#) (2018)

Wie sieht die konkrete Umsetzung aus?

Übersicht



- Die Grafik zeigt mehrere Ansätze, um betriebliches Mobilitätsmanagement nachhaltiger zu gestalten
- Diese Lösungsvorschläge beziehen sich auf unterschiedliche Transportmittel wie Fahrrad, öffentlicher Nahverkehr oder privater PKW
- Stichwort ist das Setzen von geeigneten Anreizen, so dass es sich für die Mitarbeitenden lohnt die Wahl ihrer Transportmittel zu überdenken bzw. zu adaptieren

Quelle: [DIHK Service GmbH \(o.J.\)](#)

Wie sieht die konkrete Umsetzung aus?

Verkehrsverlagerung auf Bus und Bahn

PRESSCLUB DEUTSCHLAND · ARTIKEL

BMW Group Werk Regensburg: Ausgeklügeltes Verkehrskonzept soll Individualverkehr weiter minimieren

31.07.2023 PRESSEMELDUNG

+++ Einzigartiges Werkbussystem spart pro Jahr rund 3.000 Tonnen CO₂-Emissionen ein +++ Erste E-Buslinie im Pendelbusnetz der deutschen BMW Group Werke nimmt ab September in Regensburg Fahrt auf +++ Ausbau des betrieblichen Ladenetzwerks für werkeigenen E-Fuhrpark in vollem Gange +++

#Regensburg · #Technologie · #Unternehmen · #BMW Group Standorte · #Produktion, Recycling



- Elektro-betriebene Werksbusse in Regensburg sollen den Individualverkehr reduzieren
- Damit werden pro Jahr rund 3.000 Tonnen CO₂ eingespart

Quelle: [BMW Group \(2023\)](#)

Wie sieht die konkrete Umsetzung aus?

Einführung von E-Mobilität und der notwendigen Ladeinfrastruktur

Elektromobilität beim Arbeitgeber: Daimler vorbildlich

15.12.2015 in Aufladen & Tanken, Service | 1 Kommentar



Bild: Daimler

Quelle: [Ecomentor \(2015\)](#)

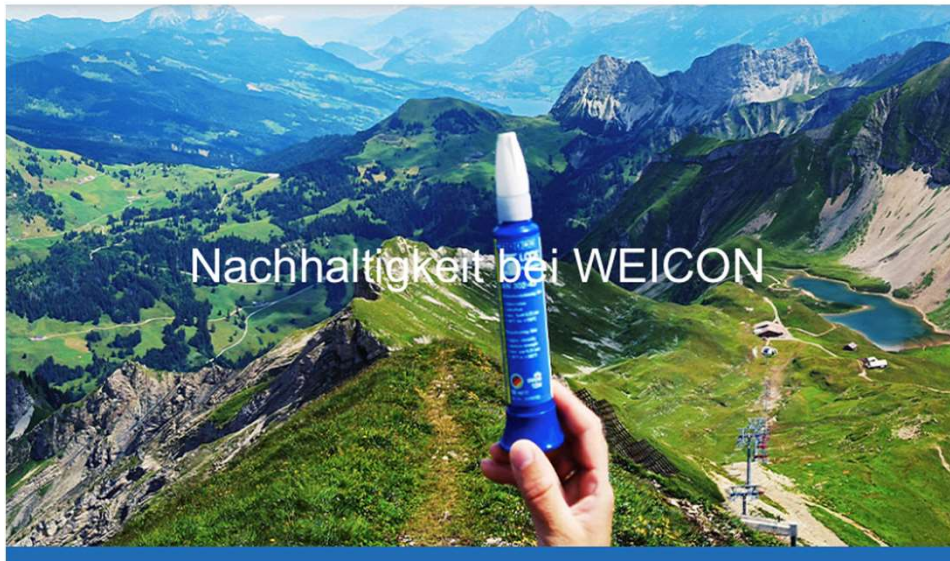
Daimler in Stuttgart wird zunehmend elektrisch mobil: Die Flotte an eigenen Elektrofahrzeugen wächst und auch immer mehr Mitarbeiter setzen auf die klimafreundliche Mobilität. Damit immer ausreichend Strom im Akku ist, hat das Unternehmen bislang 554 Ladepunkte eingerichtet. Die Mitarbeiter von Daimler können diese Ladeinfrastruktur unter dem Motto „charge@work“ nutzen.

Begonnen hat das Engagement von Daimler im Jahr 2013 als Teil der von der Bundesregierung geförderten Initiative „Schaufenster Living Lab BWe-mobil“. Damals waren 176 Ladepunkte an fünf Daimler-Standorten geplant. Die Technik der Ladesäulen erkennt vollautomatisch, ob der Nutzer ladeberechtigt ist, woraufhin im positiven Fall der Ladevorgang automatisch gestartet wird. Ein weiteres im Laufe des Projektes entwickeltes Feature ist das intelligente Lastmanagement. Abhängig von der zur Verfügung stehenden Leistung und der gewünschten Abfahrtszeiten der Nutzer werden die Ladevorgänge optimal gesteuert.

„Initiativen aus der Privatwirtschaft wie das Engagement von Daimler sind sehr wertvoll, um der Elektromobilität in Deutschland zum Durchbruch zu verhelfen“, erklärt Dr. Norbert Verweyen, Mitglied der Geschäftsführung der RWE Effizienz GmbH. „Durch die Möglichkeit des Nachladens am Arbeitsplatz wird diese emissionsfreie und umweltfreundliche Mobilität noch attraktiver.“

Wie sieht die konkrete Umsetzung aus?

Schaffung von Stellplätzen mit Ladeinfrastruktur



Fahrrad-Leasing & E-Mobilität

Wobei entstehen besonders viele CO₂-Emissionen? Richtig, auf dem täglichen Weg zur Arbeit mit dem Auto. Doch durch unser Bike-Leasing-Angebot haben unsere Mitarbeitenden die Möglichkeit, ihren Arbeitsweg schadstofffrei zurückzulegen. Klar, weit entfernt wohnende Kolleg*innen sind weiter auf das Auto angewiesen, doch viele Münsteraner*innen kommen bei uns mit dem Rad.

Auch das Thema E-Mobilität haben wir in den Fokus genommen und mittlerweile 15 E-Ladeplätze bei uns am Hauptsitz installiert. Ebenso setzen wir bei unserer Fahrzeugflotte in Deutschland vermehrt auf E-Antrieb.

Quelle: [Weicon \(o.J.\)](#)

Wie sieht die konkrete Umsetzung aus?

Sonstige Maßnahmen

- Reparaturservice am Arbeitsplatz
- Bereitstellung von Lademöglichkeiten für Pedelecs
- Fahrradverleihsysteme
- ÖPNV-Testwochen
- Jobticket
- Parkraumbewirtschaftung
- Anpassung von Arbeitszeiten
- Home-Office und Videokonferenzen
- Dienstreiseregulierung
- Anschaffung von Dienstfahrrädern

**Klima
Azubi**

Vielen Dank für eure
Aufmerksamkeit!



Gefördert von:

