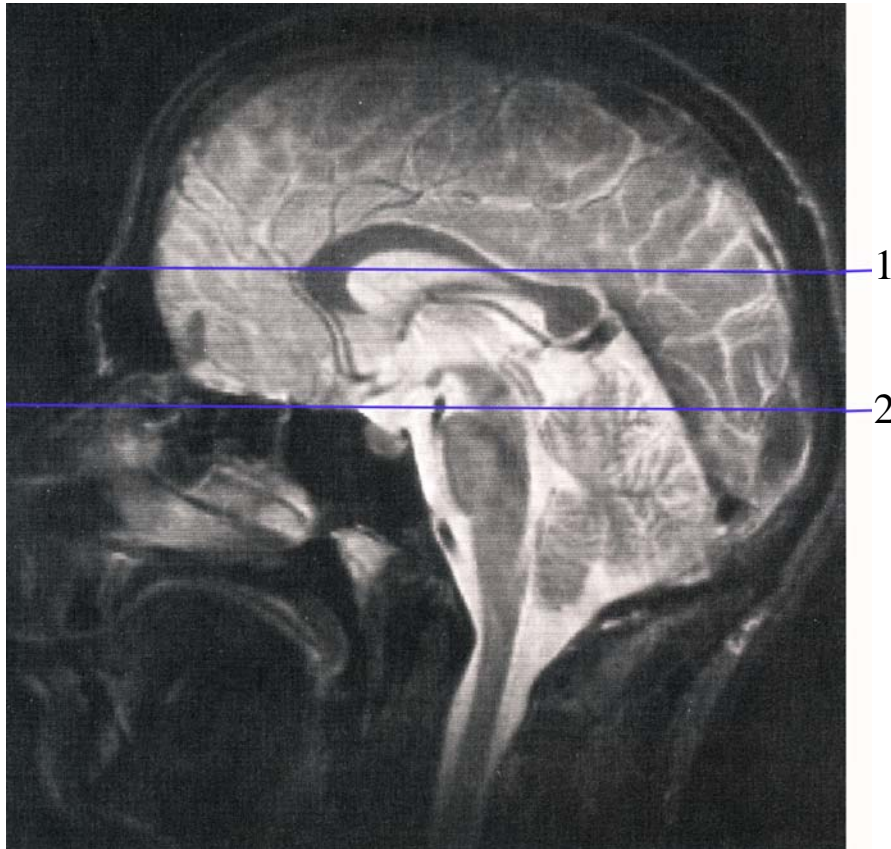
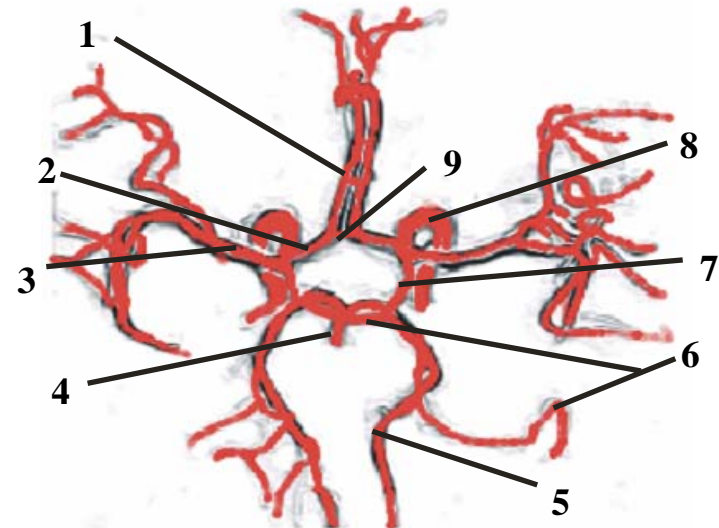


Angiographie des Circulus arteriosus cerebri (Willisii)



Die rechts in der Horizontalen abgebildeten Hirngefäße befinden sich auf unterschiedlichen Ebenen. Im Mediosagittalschnitt (oben, Kernspintomogramm) ist der Bereich, in dem diese Gefäße verlaufen, mit den Linien 1 und 2 markiert.



- 1 Aa. cerebri ant.
- 2 A. cerebri ant.
- 3 A. cerebri media
- 4 A. basilaris
- 5 A. cerebri post.
- 6 A. cerebelli sup.
- 7 A. comm. post.
- 8 A. carotis int.
- 9 A. comm. ant.