

Dampfdruckkurven



Bild 3:
Dampfdruck von Wasser und Eis aufgetragen als Funktion von $1/T$. Die vertikale Skala ist logarithmisch. Die gestrichelte Linie ist eine Gerade

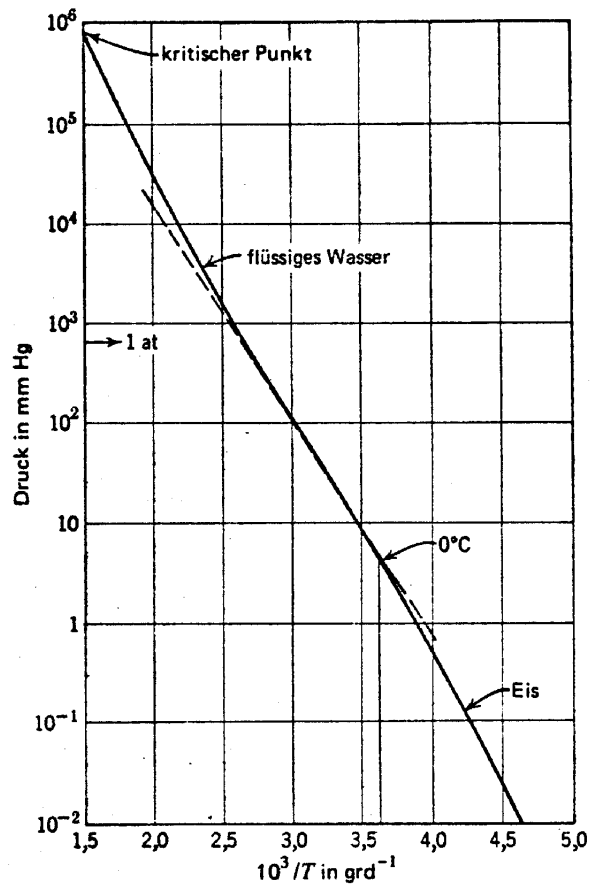


Bild 4:
Dampfdruck als Funktion der Temperatur für He^4 . [Nach H. van Dijk et al., Journal of Research of the National Bureau of Standards 63A, 12 (1959)]

